

T.C
AĞRI VALİLİĞİ
AĞRI İL SAĞLIK MÜDÜRLÜĞÜ
Diyadin Devlet Hastanesi

SAYI : 70167892/ 451
KONU : Teklife Davet

06/05/2026

Teklif Mektubu Davet

Bilgilerinize arz ederim Sağlık Tesisimizin ihtiyacı olan aşağıda cinsi ve miktarı yazılı **SÜREKLİ İŞÇİLERİN PERSONEL KIYAFETİ ALIMI** işi 4734 Sayılı Kamu İhale Kanununun 22/D maddesi kapsamında alınacak olup; söz konusu işin KDV hariç birim ve toplam fiyatının **08/05/2026** tarih ve saat 12:00'a kadar hastanemiz satın alma birimine elden teslim edilmesi yada diyadindh@gmail.com adresine göndermenizi rica ederim..

Mehmet İLBOĞA
İdari ve Mali Hiz. Müd.

Sıra No	Malın / İşin Adı	Miktar	Birimi	Birim Fiyatı	Toplam Fiyat
1	GÜVENLİK BAY PANTOLON (YAZLIK VE KIŞLIK)	24	ADET		
2	GÜVENLİK BAYAN PANTOLON (YAZLIK VE KIŞLIK)	4	ADET		
3	GÜVENLİK BAY TAKIM ELBİSE	1	TAKIM		
4	GÜVENLİK YAZLIK AYAKKABI	14	ÇİFT		
5	GÜVENLİK KIŞLIK BOT	14	ÇİFT		
6	GÜVENLİK KIŞLIK MONT	14	ADET		
7	GÜVENLİK BAY TİŞÖRT (KISA VE UZUN KOLLU)	24	ADET		
8	GÜVENLİK BAYAN TİŞÖRT (KISA VE UZUN KOLLU)	4	ADET		
9	GÜVENLİK ŞAPKA	14	ADET		
10	GÜVENLİK BERE	14	ADET		
11	GÜVENLİK KABAN	14	ADET		
12	GÜVENLİK YAĞMURLUK	14	ADET		
13	TEMİZLİK GÖREVLİSİ BAY İŞ FORMASI (ALT+ÜST)	63	TAKIM		

14	TEMİZLİK GÖREVLİSİ BAYAN İŞ FORMASI (ALT+ÜST)	12	TAKIM		
15	TEMİZLİK GÖREVLİSİ TİŞÖRT (ALT+ÜST)	75	ADET		
16	TEMİZLİK GÖREVLİSİ POLAR	25	ADET		
17	TEMİZLİK GÖREVLİSİ AYAKKABI YAZLIK-KIŞLIK	50	ÇİFT		
18	TEMİZLİK GÖREVLİSİ YAĞMURLUK (DIŞ MEKAN)	25	ADET		
19	VERİ GİRİŞ KONTROL İŞLETMENİ BAY ÜNİFORMA	6	TAKIM		
20	VERİ GİRİŞ KONTROL İŞLETMENİ BAYAN ÜNİFORMA	4	TAKIM		
21	KLİNİK DESTEK ELEMANI BAYAN İŞ FORMASI (ÜST+ALT)	9	TAKIM		
22	KLİNİK DESTEK ELEMANI TERLİK	6	ÇİFT		
23	ELEKTRİKÇİ MESLEĞİNE UYGUN İŞ KİYAFETİ	6	TAKIM		
24	SIHHİ TESİSAT MESLEĞİNE UYGUN İŞ KİYAFETİ	6	TAKIM		
25	İŞ AYAKKABISI	4	ÇİFT		
26	ŞOFÖR MESLEĞİNE UYGUN İŞ KİYAFETİ	2	TAKIM		
27	ŞOFÖR İŞ AYAKKABISI	1	ÇİFT		
28	ŞOFÖR YAĞMURLUK	1	ADET		
29	TIBBİ ATIK TOPLAMA PERSONELİ KİYAFETİ	1	TAKIM		


Dr. Yasin ÇOLAK
Başhekim

NOTLAR:

- Tekliflerin en geç son teklif verme tarihi ve saatine kadar Satın alma birimine veya görevlilere verilmesi gerekmektedir.
- Teklifler(rakam veya yazı ile) KDV hariç TL olarak düzenlenecektir.
- Eksik doldurulan üzerinde kazıntı silinti ve düzeltme yapılan teklifler değerlendirmeye alınmayacaktır.
- Malın türüne göre UBB Kodu ve SUT Kodu belirtilmeyen teklifler değerlendirme dışı bırakılacaktır.
- Ödemeler 90 gün içerisinde yapılacaktır.
- Numune istenildiği takdirde teklif mektubu ile numune de sunulacaktır.
- Alımlar <http://www.agriihale.gov.tr/e-posta> adresli Ağrı Valiliği İhale Yönetim Sisteminden de ilan edilmektedir.
- Alım konusu cihaz ise eğitimi Sağlık Tesisimizde ücretsiz yapılacaktır.
- e-posta adresiniz satın almaya verilirse tüm alımlar e-posta üzerinden de ilan edilmektedir.

1.KISIM TEMİZLİK PERSONELİ

TEMİZLİK PERSONELİ BAYAN İŞ TAKIMI

- 1 Takım Temizlik Personeli İş Takımı (Bayan) belirtildiğinde aşağıda yazılı olan kalemlerin tamamı bu takım içerisinde bulunacaktır
- 1 adet İş Gömleği
- 1 adet İş Pantolonu
- 1 adet Eşarp

TEMİZLİK PERSONELİ BAYAN İÇİN İŞ GÖMLEĞİ TEKNİK ŞARTNAMESİ

FİZİKSEL ÖZELLİKLER

1. İş kıyafetleri vücut hatlarını sergileyecek kadar dar ve açık olmayacaktır.
2. İş kıyafetleri idarenin belirleyeceği renk ve modelde tek tip olacaktır.
3. İş kıyafetleri alpaka kumaştan olup maksimum %1 çekme payına sahip olmalıdır.
4. İş gömleği hakim yaka olacaktır. Yaka, cepler ve arka kuşakta kombin renk olacaktır.
5. İş gömleğinin sol göğsünde ve sağ-sol önde cep bulunacaktır. Önlüğün göğüs cep bölgesi üzerinde hastanenin logosu yer alacaktır. Logo hastane idaresi tarafından firmaya verilecektir. Logo yıkanma ile çıkmayacak özellikte ve işlemede olacaktır.
6. İş gömleği bayanlarda basenleri kapatacak ve etek boyları diz üstünde olacak, Düğmeler gizli düğme olacak ve düğmeler sık özellikte (2 düğme arası 4 cm) olacaktır.
7. İş gömleğinin kolları uzun kol olacak ve kolları gerektiğinde sıvanabilmesi için kademeli olarak çıtçıtly ya da düğmeli olacaktır
8. Pantolonların belleri tüm lastikli, yüksek bel ve ipli olmalıdır.
9. Pantolonun önünde dikişli ütü izi olacaktır.
10. Başörtü 60% pamuk %40 polyester kaymaz özellikte iş önlüğü ile aynı renkte olacaktır.

Ahmet Emin YILMAZ
TKY

Mücahit YAMAN
TKY

TEMİZLİK PERSONELİ BAY İŞ TAKIMI

1 Takım Temizlik Personeli İş Takımı (Bay) belirtildiğinde aşağıda yazılı olan kalemlerin tamamı bu takım içerisinde bulunacaktır:

- ✓ 1 adet İş Gömleği
- ✓ 1 adet İş Pantolonu

FİZİKSEL ÖZELLİKLER

- 1-Ceketi hâkim yaka olacaktır. Ceket yakası ve cep kenarları kombin renkli olacaktır.
- 2-Ceketin yaka kısmında çitçit bulunacaktır. Çitçitlerin arası sık olacak, kolay açılmayacak şekilde kaliteli çitçit kullanılacaktır.
- 3-Ceketin sol göğsünde ve sağ-sol ön de cep bulunacaktır. Ceketin göğüs cep bölgesi üzerinde hastanenin logosu yer alacaktır. Logo hastane idaresi tarafından firmaya verilecektir. Logo yıkanma ile çıkmayacak özellikte ve işlemede olacaktır.
- 4-Ceket uzun kol olacaktır. Ceketin kolları gerektiğinde sıvanabilmesi için kademeli olarak çitçitli ya da düğmeli olacaktır.
- 5-Pantolonun önü fermuarlı, bel kısmı lastikli olacaktır. Bel kısmı kemer takmaya uygun özellikte olacaktır.
- 6-Pantolonun sağ ve sol üst yanlarında açma cep bulunacaktır.
- 7- Pantolonun önünde dikişli ütü izi olacaktır.
- 8- Terlik kaymaz taban ,önü kapalı özellikte olacaktır.

TİŞÖRT

FİZİKSEL ÖZELLİKLER

- 1- Penye lacoste kumaştan olacaktır.
- 2- Polo yaka ve en az 2 düğmeli olacaktır.
- 3- Beden etiketi yakaya dikilecektir.
- 4- Kumaş ağırlığı en az 180gr/m2 +10 gr olacaktır.
- 5- Gömlek yaka modelinde yaka çift kat tela ile güçlendirilecektir.
- 6- Boyu baseni kapatacak şekilde olacaktır
- 7- Önde tek cepli cep içine tela kullanılacak dik duracaktır.
- 8- Tişört kumaşı en az %80 pamuk olacaktır.
- 9- Tişörtler idarenin belirttiği sayıda kısa ve/veya uzun kollu olacaktır.
- 10- Rengi, arma ve yazısı idare tarafından belirlenecektir,

POLAR

FİZİKSEL ÖZELLİKLER

- 1) Mevsim geçişlerine uygun önden fermuarlı dik yakalı yandan 2 adet fermuar cepli beli düz olacaktır.
- 2) Polar kumaşı 280g/m2 (+/- %10) polyester elyafli antipilling özellikte olacaktır.
- 3) Rengi ve modeli idare tarafından belirlenecektir.

AYAKKABI

Ahmet Emin YILMAZ

TKY

Mücahit YAMAN

TKY

FİZİKSEL ÖZELLİKLER	<ul style="list-style-type: none">- Ortopedik taban, terletmeyen, hava alabilen dış malzeme ayakta şık duran spor ayakkabı olacaktır.- Alternatif modeller Mal Muayene Komisyonuna sunulacak, model seçimi belirlenecektir.- Rengi idare tarafından belirlenecektir.- Ayakkabılar genellikle taraklı ayaklara uygun kalıp seçilerek yapılacak, Her çift ayakkabı kutular içerisinde teslim edilecek, kutuların ön yüzüne ayakkabı numarasını gösteren etiket yapıştırılacaktır.- Ayakkabı numarası ise ayakkabı tabanının altında baskılı olacaktır.
YAĞMURLUK	
FİZİKSEL ÖZELLİKLER	<ul style="list-style-type: none">- Yağmurluk ısıya, neme ve suya dayanıklı olmalıdır.- Yağmurluğun dış yüzeyi PVC kaplı kumaştan imal edilmiş olmalıdır.- Yağmurluğun iç yüzeyinde pamuklu kumaştan astar bulunmalıdır.- Yağmurluk tek parça olmalıdır.- Yağmurluğun üzerinde kapşon bulunmalıdır.- Kapşonun yüz çevresine gelen kısmında büzme ipi bulunacaktır.- Yağmurluğun kol ağzı (bilek) lastikli veya çit çitli olacaktır.- Yağmurluk dikişsiz olarak birleştirilmiş olmalıdır.- Yağmurluk üzerinde (kollar, gövde ve eteklerde) 2 cm genişliğinde reflektif şeritler bulunmalıdır.- Yağmurluğun her iki yanında birer adet kapaklı cebi olacaktır.- Renk idarece belirlenecektir.


Ahmet Emin YILMAZ
TKY


Mücahit YILMAN
TKY

1. KISIM TEKNİK PERSONEL (ELEKTİRİKÇİ, SIHHİ TESİSTAÇI, KALORİFERCİ, BOYACI VB.)

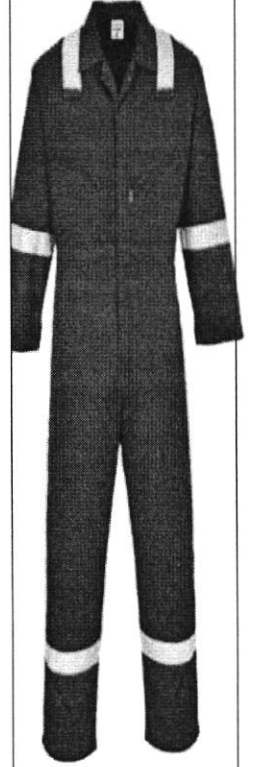
1 Takım Elektrikçi Mesleğine Uygun İş Kıyafeti Takımı belirtildiğinde aşağıda yazılı olan kalemlerin tamamı bu takım içerisinde bulunacaktır:

- 1 adet Tulum
- 1 adet Polar
- 1 adet İş Pantolonu
- 1 adet İş Tişörtü

TULUM

Alımı gerçekleştirilecek iş tulumu aşağıdaki teknik özelliklere sahip olmalıdır:

1. En az %35'i pamuklu olacak şekilde imal edilmiş olmalıdır.
2. Üst göğüs kısmında en az iki adet cep bulunmalıdır. Bu cepler fermuarlı olmalıdır.
3. Tulumun üst kısmı önden fermuarla açılır ve fermuarın üzeri kumaşla kapatılabiliyor olmalıdır.
4. Tulumun kol bilek kısımlarında giysi içerisine toz, vs. girmesi engellenmiş olmalıdır.
5. Sol kolda kalemlik cebi bulunmalıdır.
6. Bel arkası lastikli, arka tarafında çift cep ve ön tarafında çift cep bulunmalıdır.
7. Omuzlar, kollar ve paçalarda en az 35 mm reflektif bantlar bulunmalıdır.
8. Arkasında reflektör yazılı en az 10 cm boyutunda TEKNİK SERVİS yazmalıdır.
9. Kolay alev almayan malzemeden olmalıdır.
10. Yanma, kopma veya yırtılmaya mukavemeti yüksek olmalıdır.
11. Sağ kol göğüs hizasında cep üzerinde Sağlık Bakanlığı Ağrı İl Sağlık Müdürlüğü yazılı arma olacaktır.
12. Temsili görsel yandaki şekilde belirtilmiştir.



POLAR

Polar kumaşı 280g/m2 (+/- %10) polyester elyaflı antipilling kumaştan imal edilmiş olmalıdır.
Alt tarafında kolay erişilebilen kapaklı 2 adet cep bulunacaktır.
Önü fermuarlı olacaktır.
Yıkama sonrası çekme oranı %-2 cm olacaktır.
Hakim yaka olacaktır.
Sol göğüste kurum logosu olacaktır.
Temsili görsel yandaki şekilde belirtilmiştir.



Ahmet Emin YILMAZ

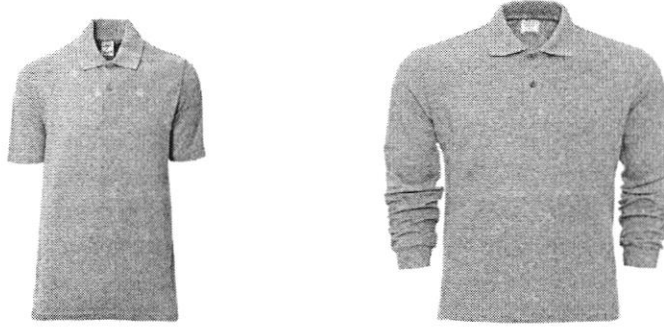
TKY

Mücahit YILMAZ

TKY

İŞ PANTOLONU

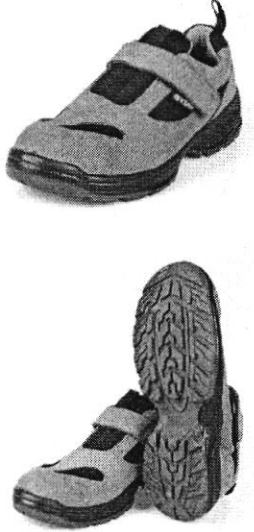

Kumaşı 16/12 Gabardin %100 Pamuk Mevsimlik kumaştan üretilmiş olacaktır. Pantolon klasik kesimde önler kemerli, arkadan Lastikli kemer köprülü olacaktır. Paçalarında En az 4 cm reflektör şerit renk gri olacaktır. Pantolon sağ ve sol üstte iki cep olup, bacak sağ tarafta Kargo cep, sol tarafta kumpas cep, arkada tek cep kapaklarında TEKNİK SERVİS yazısı olacaktır. Model ve renkler idare tarafından belirlenecektir. Pantolonun fermuarı kaliteli tip fermuar- dan olup dışarıdan gözükmeyecek şekilde dikilecektir. Beden ölçülerini gösteren etiketler pantolon kemeri içine dikilecektir. Temsili görsel yandaki şekilde belirtilmiştir.

**İŞ TIŞÖRTÜ**


- Lakost yaka olup en az 3 düğmeli olacaktır.
- %100pamuklu penye lacost kumaş olacaktır.
- Model ve renkler idare tarafından belirlenecektir.
- Sol Göğüste Ağrı İl Sağlık Müdürlüğü Logosu bulunacaktır.
- ... adet kısa kollu , ... adet uzun kollu tişört olacaktır. Uzun kollu tişörtlerin kolları kendinden ribanalı olacaktır.
- Temsili görsel yukarıdaki şekilde belirtilmiştir.

Ahmet Emin YILMAZ
TKY

Mücahit YILMAZ
TKY

<p style="writing-mode: vertical-rl; transform: rotate(180deg);">İŞ AYAKKABISI</p>	<ul style="list-style-type: none"> ➤ Ayakkabının tabanı kaymayı önleyici şekilde imal edilmiş olmalıdır. ➤ Her bir ayakkabı bir çift (sağ ve sol ayaklar için) olmalıdır. ➤ Ayakkabının burun kısmında min. 0.6 mm, maksimum 1 mm kalınlığında çelik muhafaza bulunmalıdır. ➤ Ayakkabılar EN ISO 20345 standardına uygun imal edilmiş olmalıdır. ➤ Ayakkabıların üzerinde ayak numarası belirtilmiş olmalıdır. ➤ Dış tabanı yağa dayanıklı olmalıdır. ➤ Tabanı poliüretandan imal edilmiş olmalıdır. ➤ Antistatik olmalıdır. ➤ Nefes alabilen süet deriden imal edilmiş olmalıdır. ➤ Aşınma dayanımı yüksek teri absorbe edebilen ve kısa sürede kuruyan iç astarı bulunmalıdır. 	
<p>1 Takım <u>Sihhi Tesisatçı Mesleğine Uygun İş Kıyafeti Takımı</u> belirtildiğinde aşağıda yazılı olan kalemlerin tamamı bu takım içerisinde bulunacaktır:</p> <ul style="list-style-type: none"> ➤ 1 adet Tulum ➤ 1 adet Polar ➤ 1 adet İş Pantolonu ➤ 1 adet İş Tişörtü 		
<p style="writing-mode: vertical-rl; transform: rotate(180deg);">TULUM</p>	<p>Alımı gerçekleştirilecek iş tulumu aşağıdaki teknik özelliklere sahip olmalıdır:</p> <ol style="list-style-type: none"> 1. En az %35'i pamuklu olacak şekilde imal edilmiş olmalıdır. 2. Üst göğüs kısmında en az iki adet cep bulunmalıdır. Bu cepler fermuarlı olmalıdır. 3. Tulumun üst kısmı önden fermuarla açılır ve fermuarın üzeri kumaşla kapatılabiliyor olmalıdır. 4. Tulumun kol bilek kısımlarında giysi içerisine toz, vs. girmesi engellenmiş olmalıdır. 5. Sol kolda kalemlik cebi bulunmalıdır. 6. Bel arkası lastikli, arka tarafında çift cep ve ön tarafında çift cep bulunmalıdır. 7. Omuzlar, kollar ve paçalarda en az 35 mm reflektif bantlar bulunmalıdır. 8. Arkasında reflektör yazılı en az 10 cm boyutunda TEKNİK SERVİS yazmalıdır. 9. Kolay alev almayan malzemeden olmalıdır. 10. Yanma, kopma veya yırtılmaya mukavemeti yüksek olmalıdır. 11. Sağ kol göğüs hizasında cep üzerinde Sağlık Bakanlığı Ağrı İl Sağlık Müdürlüğü vazılı arma olacaktır. 	


Mehmet Emin YILMAZ
TKY

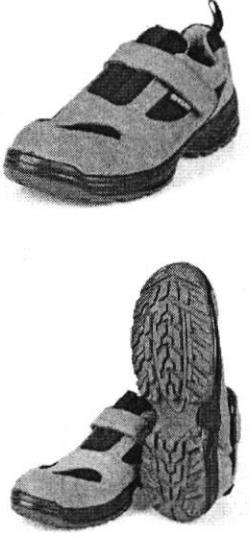

Mücahit YAMAN
TKY

<p>POLAR</p>	<p>Polar kumaşı 280g/m2 (+/- %10) polyester elyafli antipilling kumaştan imal edilmiş olmalıdır. Alt tarafında kolay erişilebilen kapaklı 2 adet cep bulunacaktır. Önü fermuarlı olacaktır. Yıkama sonrası çekme oranı %-2 cm olacaktır. Hakim yaka olacaktır. Sol göğüste kurum logosu olacaktır. Temsili görsel yandaki şekilde belirtilmiştir.</p>	
<p>İŞ PANTOLONU</p>	<p>Kumaşı 16/12 Gabardin %100 Pamuk Mevsimlik kumaştan üretilmiş olacaktır. Pantolon klasik kesimde önler kemerli, arkadan Lastikli kemer köprülü olacaktır. Paçalarında En az 4 cm reflektör şerit renk gri olacaktır. Pantolon sağ ve sol üstte iki cep olup, bacak sağ tarafta Kargo cep, sol tarafta kumpas cep, arkada tek cep kapaklarında TEKNİK SERVİS yazısı olacaktır. Model ve renkler idare tarafından belirlenecektir. Pantolonun fermuarı kaliteli tip fermuar- dan olup dışarıdan gözükmeyecek şekilde dikilecektir. Beden ölçülerini gösteren etiketler pantolon kemeri içine dikilecektir. Temsili görsel yandaki şekilde belirtilmiştir.</p>	

<p>İŞ TIŞÖRTÜ</p>	<div style="display: flex; justify-content: space-around; align-items: center;">   </div> <ul style="list-style-type: none"> ➤ Lakost yaka olup en az 3 düğmeli olacaktır. ➤ %100pamuklu penye lacost kumaş olacaktır. ➤ Model ve renkler idare tarafından belirlenecektir. ➤ Sol Göğüste Ağrı İl Sağlık Müdürlüğü Logosu bulunacaktır. ➤ ... adet kısa kollu , ... adet uzun kollu tişört olacaktır. Uzun kollu tişörtlerin kolları kendinden ribanalı olacaktır. ➤ Temsili görsel yukarıdaki şekilde belirtilmiştir.
--------------------------	---

Ahmet Emin YILMAZ


Mücahit YILMAZ



İŞ AYAKKABISI	<ul style="list-style-type: none"> ➤ Ayakkabının tabanı kaymayı önleyici şekilde imal edilmiş olmalıdır. ➤ Her bir ayakkabı bir çift (sağ ve sol ayaklar için) olmalıdır. ➤ Ayakkabının burun kısmında min. 0.6 mm, maksimum 1 mm kalınlığında çelik muhafaza bulunmalıdır. ➤ Ayakkabılar EN ISO 20345 standardına uygun imal edilmiş olmalıdır. ➤ Ayakkabıların üzerinde ayak numarası belirtilmiş olmalıdır. ➤ Dış tabanı yağa dayanıklı olmalıdır. ➤ Tabanı poliüretandan imal edilmiş olmalıdır. ➤ Antistatik olmalıdır. ➤ Nefes alabilen süet deriden imal edilmiş olmalıdır. ➤ Aşınma dayanımı yüksek teri absorbe edebilen ve kısa sürede kuruyan iç astarı bulunmalıdır. 	
----------------------	--	---

2. KISIM TIBBİ ATIK TOPLAMA PERSONELİ

	İŞ ELBİSESİ	Birimi	Miktarı	Verilecek Kişi Sayısı	Toplam
1	Mesleğine Uygun İş Kıyafeti Takımı (Özel Turuncu Tulum)	Takım	1	1	1

1 Takım Mesleğine Uygun İş Kıyafeti Takımı belirtildiğinde aşağıda yazılı olan kalemlerin tamamı bu takım içerisinde bulunacaktır:

➤ **1 adet Tulum**

TULUM	<ol style="list-style-type: none"> 1) Tıbbi Atık tulumu turuncu renkte olacaktır. 2) Tulum arka kısmında "ULUSLARARASI BİOTEHLİKE" Amblemi ile "DİKKAT TIBBİ ATIK" yazısı baskısı bulunmalıdır. Sol göğüsteki cebin hemen üzerinde büyük harfle "TIBBİ ATIK PERSONELİDİR" yazısı yazılacak. 3) Kollar düz olacak. 4) Kıyafet parçalı değil, düz olacak. 5) Tulumda önde dıştan çift cep, arka sağda dıştan tek cep, belde yarım lastik, kaliteli fermuarlı yapılacaktır. 6) Yıkandığında solmayan, boya vermeyen ve çekmeyen kaliteli kumaştandır yapılacaktır. 7) Dikişte polyester iplik kullanılacaktır. 8) Pantolon; önde dıştan çift cep, arka sağda dıştan tek cep, belde yarım lastik, kaliteli fermuarlı yapılacaktır. 9) Polyester-gabardin(%65 polyester, %35 pamuk) kumaş kullanılacaktır. 10) Beden ölçüleri idare tarafından yükleniciye verilecektir. 	
--------------	---	---

Ahmet Emin YILMAZ
TKY

Mücahit YILMAN
TKY

VERİ HAZIRLAMA, BÜRO PERSONELİ, HASTA DANIŞMA PERSONELİ

İŞ ELBİSESİ (BAYAN)

1 Takım İş Elbisesi (Bayan) belirtildiğinde aşağıda yazılı olan kalemlerin tamamı bu takım içerisinde bulunacaktır:

- 1 adet Gömlek
- 1 adet Yelek
- 1 adet Pantolon
- 1 adet Fular
- 1 adet Eşarp

GÖMLEK	<ol style="list-style-type: none">1. Terry Cotton : % 32 Pamuk, 0/ 65 Poliviskon %3 licra (+- %5) karışımı olmalıdır. Atkısı pamuk, çözgüsü polyester olacaktır.2. Kumaş 90 (+-5) gr/ m2 ağırlığında olmalıdır.3. Beyaz renkte olmalıdır.4. Bay gömleklere bay bedene; bayan gömleklere bayan bedene uyumlu kesim vemodelde olmalıdır.5. Yakası (boss) kravat yaka şeklinde olmalıdır.6. Tercihe göre uzun veya kısa kolludur ve kol uçları kısa kolluda 3 cm (+- 0,5 cm) enine dubleli dirsek boyu, uzun kolluda 3 cm (+- 0,5 cm) kol ucunda telalı manşet olmalıdır.7. Göğüs üzerinde sol göğüste kapaksız tek cep bulunmalıdır.8. Gömleklere yakasında yapışkan tela kullanılacak, teta yıkandığında açılmayacak ve ütülendiğinde düzgün bir görünüm verecek şekilde kumaşa yapışacak kalitede olacaktır.9. Gömlek yaka düğmesi iliklendiğinde, yaka uçları arasındaki açıklık 8-9 cm olmalıdır.10. Gömleklere etek kısmına iki adet yedek düğme dikilecektir.11. Gömleklere kumaş renginde sağlam ve iyi cins sabit boyalı iplikte, düzgün bir şekilde dikilecek, dikiş atlama, iplik kopması, kumaş yırtığı gibi özürler bulunmayacaktır.12. Yan dikişe iki adet yedek düğme olmalıdır.13. Dikişlerde ve iliklerde potluk olmayacaktır. Gömlek vücuda tam oturacak şekilde olmamalıdır.
YELEK	<ol style="list-style-type: none">1. Kumaş 190 Gr/m2 120 ağırlığında olacaktır. Kumaş en az % 64 Polyester 15, % 33 Pamuk +5, % 3 Elastan özellikte olup, yıkamakla en fazla % 0,5-1 çekme yapmalıdır.2. Bordo renkte renk atmayan ve solmayan boyalı kumaş olmalıdır.3. Bayan yelek: Beden alınma esnasında kişinin teki cihine göre fırsen hizasında veya basen altı olarak, belden oturtmalı dikilmelidir. Bay yelek: basen hizasında erkek yelek kalıbına uygun olarak dikilmelidir.4. V yaka, önden süs cepli arkadan kemerli, kumaş renginde düğmeli, içi siyahastarlı olmalıdır.5. Yedek düğmesi bulunmalıdır.6. Etek ucu düz olmalıdır.7. Kumaş renginde sabit boyalı iplikte dikim yapılmalıdır.8. Dikiş ve iliklerde potluk olmayacaktır.9. Ütü tutan ve çabuk deforme olmayan kumaş olmalıdır.10. Sol göğüs üzerinde İl Sağlık Müdürlüğü logosu işlenmelidir.

Ahmet Emin YILMAZ
TKY

Mücahit YILMAZ
TKY

PANTOLON	<ol style="list-style-type: none">1. Kumaş 190 Gr +20 ağırlığında olacaktır. Kumaş en az % 64 Polyester 15, % 33 Pamuk +5, % 3 Elastan özellikte olup, yıkamakla en fazla % 0,5-1 çekme yapmalıdır2. Siyah renkte renk atmayan ve solmayan boyalı kumaş olmalıdır.3. Bay pantolonlar bay bedene; bayan pantolonlar bayan bedene uyumlu kesim ve modelde olmalıdır.4. Klasik normal paça olmalıdır.5. Pantolonun boyu paçalar ayakkabı üzerine düşecek uzunlukta olmalıdır.6. Pantolonda normal ebatta iki yan ve iki arka cebi bulunmalı, arka cep düğmeli olmalıdır.7. Arkadan iki pili ile belden daraltılmış şekilde olmalıdır.8. Pantolonun belden başlayarak diz kapağına kadar uzanan kısmı vücuda uygun bir bollukta olmalıdır.9. Bay ve bayan pantolonlara uygun kalıp ve genişlikte, pantolonun kemer kısmında yanlarda ikişer, geride bir olmak üzere kemer takmak için iki-dört santimetre boyunda; bir santimetre eninde ve kendi kumaşından köprüler yapılmalıdır.10. Pantolonlar suda çekme'/ecek, deforme olmayacak, boya vermeyecek ve çamaşır makinelerinde yıkanabilecek özellikte olmalıdır. Pantolonların iç kısmına kumaş yıkama ütüleme talimatını belirten etiket konulmalıdır.11. Pantolonların cep ve keme• astarları uygun renkte yıkanmış sık dokunmuş pamuklu bezden olmalıdır.12. Pantolonlar kumaş renginde, sağlam ve iyi cins sabit boyalı iplikte dikilmiş olmalıdır.13. Pantolon iki yan dikişleri ve yan cep dikişleri çift dikiş olacaktır.14. Ütü tutan ve çabuk deforme olmayan kumaş olmalıdır. Diş/işlerde potluk olmayacaktır.15. Bel yüksekliği normal bel yükseklikte olmalıdır.16. Boy uzunluğu normalden 7 cm uzun olup, katlanmamış olmalıdır.17. Pantolonlarda iyi kalitede en az bir yıl dayanabilecek naylon dişli fermuar olacaktır
FULAR	<ol style="list-style-type: none">1. TWILL kumaş olmalıdır.2. Fular eni 20 (U) cm, fular boyu 110 (+5) cm, kenarlar katlanmış ve dikilmiş olmalıdır. Dikimi düzgün olacak, iplik kaçığı, Dikiş hatası, kumaş dokuma hatası olmayacaktır.3. Ürün Kabul Komisyonu tarafından onay verilen renk, desen ve kalitede üretilcektir.

Ahmet Emin YILMAZ
TKY

Mücahit YILMAZ
TKY

EŞARP	<ol style="list-style-type: none">1. Fular deseninde 4 Mevsim tercih edilebilecek iyi kalite iplikten pamuklu kumaş özellikte olmalıdır.2. Tok durmalı, terleme ve kayma yapmamalı, hafif ve kullanımı rahat olmalı, kolayşekil almalı, parlak bir görünüm sunmalıdır.3. Tercihen 100x100 (+-10) cm eşarp veya 80x180 (+-10) cm ebatlarında şal olmalıdır.4. Eşarbin kenarları ip kaçağı olmayacak şekilde katlanrılış ve dikilmiş olmalıdır.5. Dikimi düzgün olacak, iplik kaçağı, dikiş hatası, kumaş dokuma hatası olmayacaktır. <p>Ürün Kabul Komisyonu tarafından onay verilen renk, desen ve kalitede üretilen olacaktır.</p>
İŞ ELBİSESİ (BAY)	
1 Takım İş Elbisesi (Bay) belirtildiğinde aşağıda yazılı olan kalemlerin tamamı bu takım içerisinde bulunacaktır:	
<ul style="list-style-type: none">➤ 1 adet Gömlek➤ 1 adet Yelek➤ 1 adet Ceket➤ 1 adet Pantolon➤ 1 adet Kravat	
GÖMLEK	<ol style="list-style-type: none">1. Terry Cotton : % 32 Pamuk, 0/ 65 Poliviskon %3 licra (+- %5) karışımı olmalıdır. Atkısı pamuk, çözgüsü polyester olacaktır.2. Kumaş 90 (+-5) gr/ m2 ağırlığında olmalıdır.3. Beyaz renkte olmalıdır.4. Bay gömlemler bay bedene; bayan gömlemler bayan bedene uyumlu kesim vemodelde olmalıdır.5. Yakası (boss) kravat yaka şeklinde olmalıdır.6. Tercihe göre uzun veya kısa kolludur ve kol uçları kısa kolluda 3 cm (+- 0,5 cm) enine dubleli dirsek boyu, uzun kolluda 3 cm (+- 0,5 cm) kol ucunda telalı manşet olmalıdır.7. Göğüs üzerinde sol göğüste kapaksız tek cep bulunmalıdır.8. Gömlemlerin yakasında yapışkan tela kullanılacak, teta yıkandığında açılmayacak ve ütülendiğinde düzgün bir görünüm verecek şekilde kumaşa yapışacak kalitede olacaktır.9. Gömlek yaka düğmesi iliklendiğinde, yaka uçları arasındaki açıklık 8-9 cm olmalıdır.10. Gömlemlerin etek kısmına iki adet yedek düğme dikilecektir.11. Gömlemler kumaş renginde sağlam ve iyi cins sabit boyalı iplikte, düzgün bir şekilde dikilecek, dikiş atlaması, iplik kopması, kumaş yırtığı gibi özürler bulunmayacaktır.12. Yan dikişe iki adet yedek düğme olmalıdır.13. Dikişlerde ve iliklerde potluk olmayacaktır. Gömlek vücuda tam oturacak şekilde olmamalıdır.


Mücahit YAMAN
TKY


Ahmet Emin YILMAZ
TKY

YELEK	<ol style="list-style-type: none">1. Kumaş 190 Gr/m2 120 ağırlığında olacaktır. Kumaş en az % 64 Polyester 15, % 33 Pamuk +5, % 3 Elastan özellikte olup, yıkamakla en fazla % 0,5-1 çekme yapmalıdır.2. Bordo renkte renk atmayan ve solmayan boyalı kumaş olmalıdır.3. Bayan yelek: Beden alınma esnasında kişinin ter cihine göre fiasen hizasında veya basen altı olarak, belden oturtmalı dikilmelidir. Bay yelek: basen hizasında erkek yelek kalıbına uygun olarak dikilmelidir.4. V yaka, önden süs cepli arkadan kemerli, kumaş renginde düğmeli, içi siyahastarlı olmalıdır.5. Yedek düğmesi bulunmalıdır.6. Etek ucu düz olmalıdır.7. Kumaş renginde sabit boyalı iplikte dikim yapılmalıdır.8. Dikiş ve iliklerde potluk olmayacaktır.9. Ütü tutan ve çabuk deforme olmayan kumaş olmalıdır.10. Sol göğüs üzerinde İl Sağlık Müdürlüğü logosu işlenmelidir.
PANTOLON	<ol style="list-style-type: none">1. Kumaş 190 Gr +20 ağırlığında olacaktır. Kumaş en az % 64 Polyester 15, % 33 Pamuk +5, % 3 Elastan özellikte olup, yıkamakla en fazla % 0,5-1 çekme yapmalıdır2. Siyah renkte renk atmayan ve solmayan boyalı kumaş olmalıdır.3. Bay pantolonlar bay bedene; bayan pantolonlar bayan bedene uyumlu kesim ve modelde olmalıdır.4. Klasik normal paça olmalıdır.5. Pantolonun boyu paçalar ayakkabı üzerine düşecek uzunlukta olmalıdır.6. Pantolonda normal ebatta iki yan ve iki arka cebi bulunmalı, arka cep düğmeli olmalıdır.7. Arkadan iki pili ile belden daraltılmış şekilde olmalıdır.8. Pantolonun belden başlayarak diz kapağına kadar uzanan kısmı vücuda uygun bir bollukta olmalıdır.9. Bay ve bayan pantolonlara uygun kalıp ve genişlikte, pantolonun kemer kısmında yanlarda ikişer, geride bir olmak üzere kemer takmak için iki-dört santimetre boyunda; bir santimetre eninde ve kendi kumaşından köprüler yapılmalıdır.10. Pantolonlar suda çekme/ecek, deforme olmayacak, boya vermeyecek ve çamaşır makinelerinde yıkanabilecek özellikte olmalıdır. Pantolonların iç kısmına11. kumaş yıkama ütüleme talimatını belirten etiket konulmalıdır.12. Pantolonların cep ve keme• astarları uygun renkte yıkanmış sık dokunmuş pamuklu bezden olmalıdır.13. Pantolonlar kumaş renginde, sağlam ve iyi cins sabit boyalı iplikte dikilmiş olmalıdır.14. Pantolon iki yan dikişleri ve yan cep dikişleri çift dikiş olacaktır.15. Ütü tutan ve çabuk deforme olmayan kumaş olmalıdır. Diş:işlerde potluk olmayacaktır.16. Bel yüksekliği normal bel yükseklikte olmalıdır.17. Boy uzunluğu normalden 7 cm uzun olup, katlanmamış olmalıdır.18. Pantolonlarda iyi kalitede en az bir yıl dayanabilecek naylon dişli fermuar olacaktır

Ahmet Emin YILMAZ
TKY

Mücahit YAMAN
TKY

KRAVAT	<ol style="list-style-type: none">1. Fularla aynı desen ve renkte olacaktır.2. Kravatların kumaşı % 100 polyester olacaktır.3. Kravatların dikimi düzgün olacak, iplik kaçığı, Dikiş hatası, kumaş dokuma hatası olmayacaktır.4. Kravatın astarları sentetik veya pamuklu karışımı olacak ve kravatın içerisine boydan boya konulacaktır.5. Kravatın uzunluğu 145 (13) cm, en geniş kısmı 6 (+ 3 mm) cm olmalıdır. Kratatın arka kısmına aynı kumaştan brit dikilecektir.
---------------	---

2.KISIM KLİNİK DESTEK ELEMANI


KLİNİK DESTEK ELEMANI İŞ FORMASI (BAY/BAYAN)	
1 Takım İş Forması (Alt-Üst) belirtildiğinde aşağıda yazılı olan kalemlerin tamamı bu takım içerisinde bulunacaktır:	
<ul style="list-style-type: none">➤ 1 adet Üst Forma➤ 1 adet Alt Forma	
ÜST FORMA	<ol style="list-style-type: none">1) Kumaşı %65 pamuk, %35 polyesterden (+- %5) üretilmiş olmalı, terleme yapmayacak özellikte cotton-max kumaştan olmalıdır. Rengi idarenin talebine göre olmalıdır.2) Kumaş 140 gr/m² (+-10 gr) ağırlığında olup, yıkamakla en fazla % 0,5-1 çekme yapmalıdır.3) Forma tercihe göre uzun veya kısa kol olmalıdır. Bel hizasında 2 adet ve sol göğüs üzeri 1 adet cep bulunmalıdır.4) Formaların üstü krovüze V-yakalı, üst forma etek ucu uzunluğu basen altı hizasında, yanları 10 cm yırtmaçlı olmalıdır. Talep edilmesi halinde isteyen personele uzun model üst forma dikilmelidir.5) Kıyafetlerin tüm dikişlerinde, kumaş rengine uygun 1. Kalite ve hatasız, artık bırakmayan, yıkama esnasında yıpranmayan, renk atmayan kalite ve sağlamlığında dikiş ipliği kullanılmalıdır. Dikişler muntazam, sağlam ve overloklu olmalıdır.

Ahmet Emin YILMAZ

TKY

Mücahit YAMAN

TKY

ALT FORMA	<ol style="list-style-type: none">1) Kumaşı %65 pamuk, %35 polyesterden (+- %5) üretilmiş olmalı, terleme yapmayacak özellikte cotton-max kumaştan olmalıdır. Rengi idarenin talebine göre olmalıdır.2) Kumaş 140 gr/m² (+-10 gr) ağırlığında olup, yıkamakla en fazla % 0,5-1 çekme yapmalıdır.3) Alt forma beli lastikli olmalı ve iki yan cebi bulunmalıdır. Bel lastiği olarak orta sertlikte ve en az 2,5 cm enli lastik kullanılmalıdır.4) Alt formada dikiş ile boydan ütü izi olmalıdır.5) Kıyafetlerin tüm dikişlerinde, kumaş rengine uygun 1. Kalite ve hatasız, artık bırakmayan, yıkama esnasında yıpranmayan, renk atmayan kalite ve sağlamlığında dikiş ipliği kullanılmalıdır. Dikişler muntazam, sağlam ve overlöklü olmalıdır.
TERLİK	<div style="text-align: center;"></div> <p>➤ Ayağın anatomik yapısına uygun dizayn edilmeli, antibakteriyel ortopedik tabanlı olmalı, ter emici olmalı ve koku yapmamalı, anatomik destek vererek tabandaki basıncın dengeli bir şekilde dağılmasını sağlamalı, tabanında full anatomik fuspet kullanılarak ayak konforu sağlanmalı, tabanında poliüretan kullanılmış olup tabanında suya karşı kayma direncine sahip olmalı, düz delikli saya ve hakiki deriden imal edilmiş olmalıdır. Rengi lacivert olmalıdır. Temsili görsel yukarıdaki şekilde belirtilmiştir.</p>

Ahmet Emin YILMAZ

TRK

Mücahit YILMAN

TRK

ŞOFÖR

ŞOFÖR İŞ TAKIMI (BAY)

1 Takım belirtildiğinde aşağıda yazılı olan kalemlerin tamamı bu takım içerisinde bulunacaktır:

- 1 adet Gömlek
- 1 adet Pantolon
- 1 adet Ceket
- 1 adet Kravat

GÖMLEK	<ol style="list-style-type: none">1. Kumaş en az %60 pamuk veya pamuk karışımı, nefes alabilir özellikte olacaktır.2. Terletmeyen, nem emici ve gün boyu konfor sağlayacak yapıda olacaktır.3. Renk solmasına karşı dayanıklı olacak, en az 30 yıkamada formunu koruyacaktır.4. Kumaş kırılmaya karşı dirençli ve ütü tutma özelliğine sahip olacaktır.5. Dikişler çift dikişli ve sağlam yapıda olacaktır.6. Düğmeler sağlam dikilmiş olacak, kopmaya karşı dayanıklı olacaktır.7. Yaka ve manşetler deformasyona karşı dayanıklı olacaktır.
PANTOLON	<ol style="list-style-type: none">1. Kumaş gabardin veya eşdeğeri, dayanıklı ve uzun ömürlü olacaktır.2. Esnek yapıda olup hareket kabiliyetini kısıtlamayacaktır.3. Renk solmasına ve aşınmaya karşı dayanıklı olacaktır.4. Diz ve oturma bölgeleri güçlendirilmiş yapıda olacaktır.5. Dikişler sağlam ve yoğun kullanıma uygun olacaktır.6. Fermuar ve düğme kaliteli, kırılmaya dayanıklı olacaktır.7. Kumaş kırılmaya karşı dirençli olacaktır.
CEKET	<ul style="list-style-type: none">• Kumaş kaliteli, dayanıklı ve uzun süreli kullanıma uygun olacaktır.• Astarlı olacak ve terlemeyi minimize eden yapıdadır.• Kırılmaya karşı dayanıklı olacaktır.• Dikişleri sağlam ve düzgün olacaktır.• Düğmeler sağlam ve kopmaya karşı dayanıklı olacaktır.• Kumaş rengi solmaya karşı dayanıklı olacaktır.• Mevsim şartlarına uygun kalınlıkta olacaktır.

Ahmet Emin YILMAZ

TRK

Mücahit YILMAZ

TRK

KRAVAT	<ul style="list-style-type: none">• Kumaş leke tutmayan ve kolay temizlenebilir olacaktır.• Dayanıklı ve uzun ömürlü kumaştan üretilecektir.• Renk solmasına karşı dirençli olacaktır.• Standart ölçülerde olacaktır.• Dikişleri düzgün ve sağlam olacaktır.• Şekil bozulmasına karşı dayanıklı olacaktır.• Yüzeyi pürüzsüz ve kaliteli görünüme sahip olacaktır.
İŞ AYAKKABISI	<ol style="list-style-type: none">1. Ortopedik tabanlı ve uzun süre kullanıma uygun olacaktır.2. Kaymaz (antislip) taban özelliğine sahip olacaktır.3. Taban aşınmaya karşı dayanıklı olacaktır.4. Üst yüzey darbelere ve dış etkenlere karşı dayanıklı olacaktır.5. İç yapısı terletmeyen ve nefes alabilir olacaktır.6. Suya karşı dayanıklı olacaktır.7. Hafif ve ergonomik yapıda olacaktır.
ŞOFÖR YAĞMURLUK	<ul style="list-style-type: none">- Yağmurluk ısıya, neme ve suya dayanıklı olmalıdır.- Yağmurluğun dış yüzeyi PVC kaplı kumaştan imal edilmiş olmalıdır.- Yağmurluğun iç yüzeyinde pamuklu kumaştan astar bulunmalıdır.- Yağmurluk tek parça olmalıdır.- Yağmurluğun üzerinde kapşon bulunmalıdır.- Kapşonun yüz çevresine gelen kısmında büzme ipi bulunacaktır.- Yağmurluğun kol ağzı (bilek) lastikli veya çıt çıtlı olacaktır.- Yağmurluk dikişsiz olarak birleştirilmiş olmalıdır.- Yağmurluk üzerinde (kollar, gövde ve eteklerde) 2 cm genişliğinde reflektif şeritler bulunmalıdır.- Yağmurluğun her iki yanında birer adet kapaklı cebi olacaktır.- Renk idarece belirlenecektir.

Ahmet Emin YILMAZ
TKY

Mücahit YEMAN
TKY

2.TEKNİK ÖZELLİKLER

2.1. Kışlık Pantolon

- Kumaş 220 Gr ± 10 ağırlığında olacaktır. Kumaş en az % 64 Polyester ± 5 , % 33 Pamuk ± 5 , % 3 Elastan ± 1 ripstop dokuma kumaş olacaktır.
- Terli ışık haslığı; 4 değerinde, kirlenmiş $\frac{3}{4}$ değerinde olacaktır. Işık haslığı 4, Yıkama Haslığı 4, Sürtünme Haslığı Kuru 4, Sürtünme Haslığı Yaş 3/4 olacaktır. Bu değerler minimum olacaktır.
- Füme renk olacaktır. (Pantone Kodu: 19-4007 TPG)
- Arka da iki adet kapaklı cep, ön iki yanda iki klasik yan cep, diz hizası iki yanda kapaklı körüklü kargo cep olacaktır.
- Pilesiz olacaktır.
- Kemer kısmı en az 5 cm uzunluğunda olacak ve kemer köprüleri en az 2 cm genişliğinde olacaktır.
- Pantolon iki yan dikişler ve yan cep dikişleri çift dikiş olacaktır.
- Diz altlarında 3 cm genişliğinde 3 adet çapraz gümüş renkli reflektif olacaktır.
- Şekil Ek-1'de belirtilmiştir.

2.2. Yazlık Pantolon

- Kumaş 180 Gr ± 10 ağırlığında olacaktır. Kumaş en az % 64 Polyester ± 5 , % 33 Pamuk ± 5 , % 3 Elastan ± 1 ripstop dokuma kumaş olacaktır.
- Terli ışık haslığı; 4 değerinde, kirlenmiş $\frac{3}{4}$ değerinde olacaktır. Işık haslığı 4, Yıkama Haslığı 4, Sürtünme Haslığı Kuru 4, Sürtünme Haslığı Yaş 3/4 olacaktır. Bu değerler minimum olacaktır.
- Füme renk olacaktır. (Pantone Kodu: 19-4007 TPG)
- Arka da iki adet kapaklı cep, ön iki yanda iki klasik yan cep, diz hizası iki yanda kapaklı körüklü kargo cep olacaktır.
- Pilesiz olacaktır.
- Kemer kısmı en az 5 cm uzunluğunda olacak ve kemer köprüleri en az 2 cm genişliğinde olacaktır.
- Pantolon iki yan dikişler ve yan cep dikişleri çift dikiş olacaktır.
- Diz altlarında 3 cm genişliğinde 3 adet çapraz gümüş renkli reflektif olacaktır.
- Şekil Ek-1'de belirtilmiştir.

2.3. Kısa Kollu Tişört

- Kumaş 4 veya 5 Kanallı % 100 Polyester olacaktır. Kumaşın hidrofilitesi yüksek olacaktır. Kumaş ağırlığı m^2 'de 145 Gr ± 5 g/m² olacaktır. Örgü yapısı Kappa desen şeklinde olacaktır.
- Gri renk olacaktır. (Pantone Kodu:16-3916 TPG)
- Yaka kısmı (telalı) ve kol bantı (telalı) füme renk olacaktır.
- Kısa kollu, kol uçları telalı ve manşetli olacaktır.
- Tişört gömlek yaka, yakalar 2 düğmeli, Pat zarf dikiş olacaktır.
- Yaka uçları gizli düğmeli olacaktır.
- Sol omuz dikiş yerinde yaka kartı asmak için paslanmaz metal halka olacaktır.
- Sol göğüs üzerinde 7x10 cm özel güvenlik yıldızı arması olacaktır.

Ahmet Emin YILMAZ

TKY

4

MÜHÜR YAMAN

92 M Q

- Sırt kısmında etrafı siyah sargı nakışlı gümüş renkli reflektif özel güvenlik yazısı olacaktır.
- Sağ kol kısmında 2,5x9 cm ebatında yarım ay şeklinde özel güvenlik yazılı arma olacaktır.
- Ön ve arka bedende (yanlarda), ön omuz kısmında 3 mm eninde iplik biye olup, biye bitiminden başlayan reçme veya çift iğne dikiş olacaktır.
- Şekil Ek-2/A'da belirtilmiştir.

2.4. Uzun Kollu Tişört

- Kumaş 4 veya 5 Kanallı % 100 Polyester olacaktır. Kumaşın hidrofilitesi yüksek olacaktır. Kumaş ağırlığı m²'de 245 Gr ±5 g/m² olacaktır. Örgü Lacoste/Kappa desen şeklinde olacaktır.
- Gri renk olacaktır. (Pantone Kodu:16-3916 TPG)
- Yaka kısmı (telalı) olacak, yaka uçları gizli düğmeli, pat zarf dikişi ve iki düğmeli olacaktır. Pat kısmı iki adet düğmeli olacaktır.
- Tişörtün içi şardonlanmış olacaktır.
- Yaka kısmı ve kol ağzı füme renk olacaktır. Kol ağzı ribana olacaktır.
- Sol omuz dikiş yerinde yaka kartı asmak için paslanmaz metal halka olacaktır.
- Sol göğüs üzerinde 7x10 cm özel güvenlik yıldızı arması olacaktır.
- Sırt kısmında etrafı siyah sargı nakışlı gümüş renkli reflektif özel güvenlik yazısı olacaktır.
- Sağ kol 2,5x9 cm ebatında yarım ay özel güvenlik yazılı arma olacaktır.
- Ön ve arka bedende (yanlarda), ön omuz kısmında 3 mm eninde iplik biye olup, biye bitiminden başlayan reçme veya çift iğne dikiş olacaktır.
- Şekil Ek-2/B'de belirtilmiştir.

2.5. Şapka

- Kumaş, pantolon kumaşıyla aynı renk ve özellikte olacaktır, ripstop örgü desen olacaktır.
- Füme renk olacaktır. (Pantone Kodu: 19-4007 TPG)
- Fileli (Yazlık) ve filesiz (Kışlık) olacaktır.
- Kep toplam 5 dilimden oluşacaktır. Şapkanın güneşlik bölümü üst kısmına gelen geniş 1 dilim, dış bölümü, dokuma 7 cm çapında özel Güvenlik Logosu işlemeli, şapkanın kalan dört dilimi kola fileli olacaktır. Arka bölüm ayarlanabilir cırt şerit olarak imal edilecektir.
- Fileli (Yazlık) şapkanın metrekare ağırlığı en az 180 g/m² olacaktır.
- Filesiz (Kışlık) şapkanın metrekare ağırlığı en az 220 g/m² olacaktır.
- Şekil Ek-3/A-B'de belirtilmiştir.

2.6. Bere

- Malzeme cinsi % 90 Akriklik ve % 10 Yün olacaktır. (Her ikisi için ±5)
- En az 80 g/m² olacaktır.
- Füme renk olacaktır.
- Örgü yapısı dolu iğne ile dört parça örme olacaktır.
- Şekil Ek-3/C'de belirtilmiştir.

Ahmet Emin YILMAZ

TRK 5

Mücahit TAMAN

TRK

Je M A

2.7. Kaban

Kaban dış parça ve iç parça olarak iki kısımdan oluşacaktır. Konfeksiyon özellikleri Ek-6'daki gibi olacaktır. İki kısımda füme renginde olacaktır. (Pantone Kodu: 19-4007 TPG)

- **Dış Parça Malzeme Cinsi:** Malzeme 3 katlı laminasyon, Dış % 100 poliester Orta katman ePTFE, PTFE esaslı membran, Astar %100 poliamid veya poliester olacaktır.
- Doku: Dış kumaş 2/2 Dimi Z Astar 1/1 Bezayağı veya örme olacaktır.
- Metrekare ağırlığı en az 165 g/m² olacaktır.
- Su itici özellikte olacaktır.

- **İç Parça Malzeme Cinsi:** Malzeme dış kumaş ve kapitone olmak üzere iki katmandan oluşacaktır.
- % 100 Poliamid veya poliester olacaktır.
- Doku: 1/2 S Dimi Dokuma olacaktır.
- İki katlı lamine kumaş metrekare ağırlığı en az 125 g/m² olacaktır.
- Malzemenin iç kısmı (tamamı) elyaflı olacaktır.
- Elyaf Metrekare ağırlık gövde kısmında 145 g/m² ±10, kol kısmında 110 g/m² ±5 olacaktır. Elyaf kalınlığı gövdede en az 40 mm, kolda en az 30 mm olacaktır.
- Su itici özellikte olacaktır.
- Membran Cinsi: PU, PES, PTFE veya bunların bileşenlerinden oluşan nefes alabilir membran olacaktır.
- Şekil Ek-4' de belirtilmiştir.

2.8. Yazlık Ayakkabı

- Siyah renkli deriden imal edilmiş olacaktır.
- Taban özelliği enjeksiyon veya yapıştırma metodu olacaktır.
- Saya derileri yanık, çürük, sırçası çatlamış, ispire yaralı, nokralı ve ateş damgalı olmayacaktır. Derilerin sırcalı tarafı ayakkabı dışına gelecek şekilde kullanılacaktır.
- Saya imalatında yarma ve manda deri kullanılmayacaktır.
- Ayakkabının içine iç taban konulacaktır. Ayrıca her bir çift ayakkabı için 1 (bir) çift yedek mostra verilecektir.
- Mostra Sünger veya keçe alt malzeme üzerine kumaş yapıştırılması ile imal edilmiş olacaktır.
- Bağcıklar saya renginde; uzunluğu en az 80 (seksen) cm ve bağ deliklerinden rahatça geçebilecek kalınlıkta sertliğe ve sık ilmeğe sahip, yassı veya yuvarlak örme, **az mumlu**, sentetik elyaftan mamul olacaktır ve **kendiliğinden kolayca açılmayacaktır**. Bağ uçları en az 10 (on) mm uzunluğunda plastikselüoit madde ile zimbalanacaktır. Bağ uçları iki parmak arasında sıkıca tutulup kuvvetle çekildiğinde zimbalanmış plastikselüoit madde bağcaktan ayrılmayacaktır. Ayrıca bir çift yedek bağcık verilecektir.
- Şekil Ek-5/A'da belirtilmiştir.

Ahmet Emin YILMAZ

TRK

Mücahit YILMAZ

TRK

2.9. Kışlık Bot

- Siyah renkli deriden imal edilmiş olacaktır.
- Botun tabanı enjeksiyon metodu ile çift yoğunluklu imal edilmiş olacaktır.
- Botun dış tabanı kauçuk orta taban poliüretan veya kauçuk olacaktır.
- Saya derileri yanık, çürük, sırçası çatlamış, ispire yaralı, nokralı ve ateş damgalı olmayacaktır. Derilerin sırçalı tarafı ayakkabı dışına gelecek şekilde kullanılacaktır.
- Saya imalatında yarma ve manda deri kullanılmayacaktır.
- Botun içine iç taban konulacaktır. Ayrıca her bir çift bot için **1 (bir) çift yedek mostra** verilecektir.
- Mostra Sünger veya keçe alt malzeme üzerine kumaş yapıştırılması ile imal edilmiş olacaktır.
- Bağcıklar saya renginde; uzunluğu en az 120 (yüzyirmi) cm ve bağ deliklerinden rahatça geçebilecek kalınlıkta mühürlü numunesindeki sertliğe ve sık ilmeğe sahip, yuvarlak örme, **az mumlu**, sentetik elyaftan mamul olacaktır ve **kendiliğinden kolayca açılmayacaktır**. Bağ uçları en az 10 (on) mm uzunluğunda plastiksellüoit madde ile zımbalanacaktır. Bağ uçları iki parmak arasında sıkıca tutulup kuvvetle çekildiğinde zımbalanmış plastiksellüoit madde bağcaktan ayrılmayacaktır. Ayrıca bir çift yedek bağcık verilecektir.
- Bağcıkları sabitlemek için dil kısmında sabitleme kolunu olacaktır.
- Şekil Ek-5/B' de belirtilmiştir.

2.10. Kışlık Mont

- Malzeme Cinsi: Malzeme 3 katlı laminasyon, Dış poliester elastan karışımı Orta katman PTFE esaslı membran, Isı izolasyon astarı %100 Poliester olacaktır.
- Doku: Dış kumaş 2/2 Dimi Z olacaktır.
- 3 katlı kumaş metrekafe ağırlığı en az 260 g/m² olacaktır.
- Su itici özellikte olacaktır.
- Füme renginde olacaktır. (Pantone Kodu: 19-4007 TPG)
- Şekil Ek-6'da belirtilmiştir.

2.11. Yağmurluk

- Malzeme cinsi kaplama hariç %100 polyester veya poliamid olacaktır.
- Metrekare Ağırlığı: Kaplamalı olarak en az 105 g/m² olacaktır. (İç katman PTFE esaslı membran olacaktır.)
- Doku: 1/1 (bir taksim bir) bezayağı (rip-stop) olacaktır.
- Su itici özellikte olacaktır.
- Füme renginde olacaktır. (Pantone Kodu: 19-4007 TPG)
- Şekil Ek-7'de belirtilmiştir.

Ahmet Emin YILMAZ


TKY

Mücahit KAMAN


TKY

2.12. Takım Elbise

2.12.1. Gömlek

- Malzeme Cinsi: % 65 polyester (Tol.±5), % 35 pamuk (Tol.±5) harmandan karışım olacaktır.
- Beyaz renk olacaktır.
- Kapalı stil yakalı olacaktır.
- Klasik kesim olacaktır.
- Gömlelerde tarif edilen ölçüler beden ölçülerine göre ±1,5 cm değişebilir.
- Şekil Ek-8'de belirtilmiştir.

2.12.2. Kravat

- Kumaş; Micro Fiber karışım olacaktır.
- Siyah renk olacaktır.
- Klasik kesim olacaktır.
- Şekil Ek-8'de belirtilmiştir.

2.12.3. Ceket

- Doku şekli 1/1 Bezayağı olacaktır.
- Metrekare ağırlığı en az 220 g/m² olacaktır.
- Malzeme % 44 Yün + % 53 Polyester + % 3 elastan olacaktır. (Tol. ± 5)
- Füme renginde olacaktır.
- Şekil Ek-8'de belirtilmiştir.

2.12.4. Pantolon

- Doku şekli 1/1 Bezayağı olacaktır.
- Metrekare ağırlığı en az 220 g/m² olacaktır.
- Malzeme % 44 Yün + % 53 Polyester + % 3 elastan olacaktır. (Tol. ± 5)
- Füme renginde olacaktır.
- Şekil Ek-8'de belirtilmiştir.

2.13. Özel Güvenlik Yıldızı Arması ve Logo Şekilleri

- Özel Güvenlik Yıldızı göğüs arması, şekli Ek-9/A'da belirtilmiştir.
- Şapka ve bere yıldızı arması, şekli Ek-9/B'de belirtilmiştir.
- Kol arması, şekli Ek-9/C'de belirtilmiştir.

Ahmet Emin YILMAZ

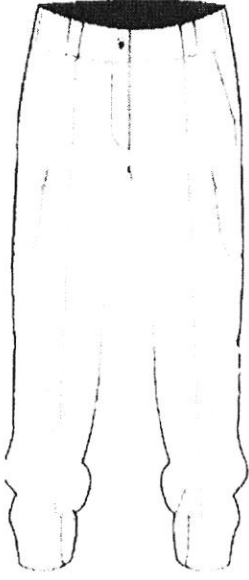
TKY

Mücahit YILMAN

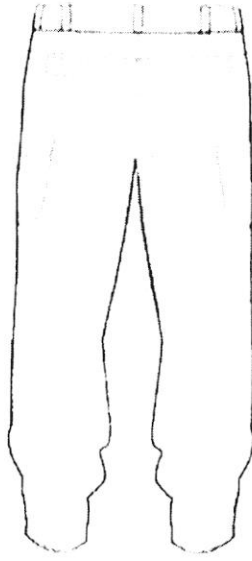
TKY

PANTOLON

EK-2



ÖNDEN GÖRÜNÜM



ARKADAN GÖRÜNÜM



YANDAN GÖRÜNÜM

Ahmet Emin YILMAZ

TKY

Mücahit YILMAZ

TKY



EK-3

TIŞÖRT
EK-3/A

ÖNDEN GÖRÜNÜM

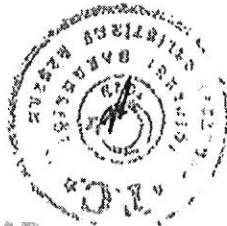
ARKADAN GÖRÜNÜM



EK-3/B

ÖNDEN GÖRÜNÜM

ARKADAN GÖRÜNÜM



Ahmet Emin YILMAZ

TKY

Mücahit YILMAZ

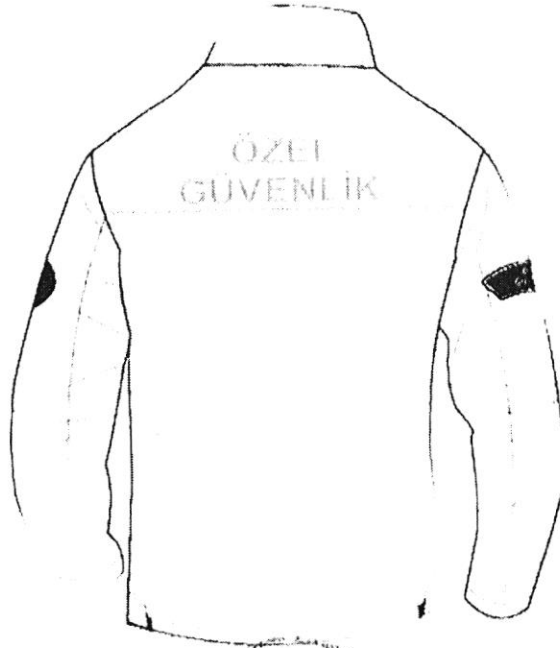
TKY

EK-4

MONT
ÖNDEN GÖRÜNÜM



ARKADAN GÖRÜNÜM



Ahmet Emin YILMAZ,
TKM

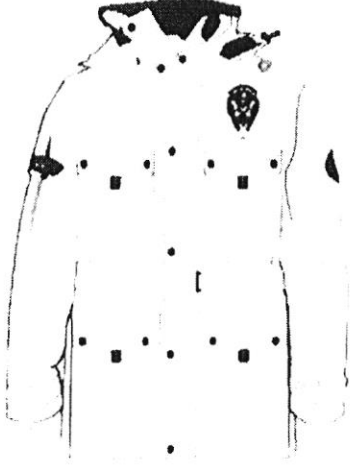
Mücahit YILMAZ
TKM

EK-5

EK-5/A
KABAN DIŐ KISIM

ÖNDEN GÖRÜNÜM

ARKADAN GÖRÜNÜM



EK-5/B
KABAN İÇ MONT

ÖNDEN GÖRÜNÜM

ARKADAN GÖRÜNÜM



Ahmet Emin YILMAZ

TKY

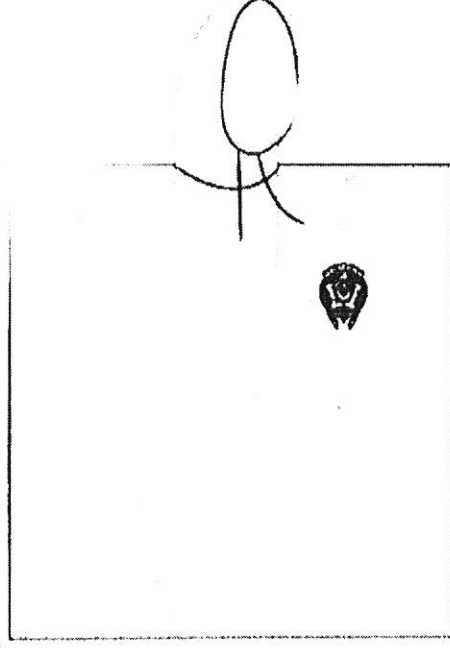


Mücahit YILMAZ

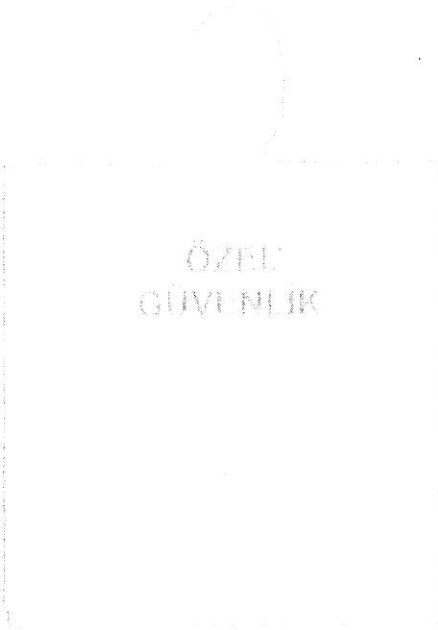
TKY

EK-6

YAĞMURLUK
ÖNDEN GÖRÜNÜM

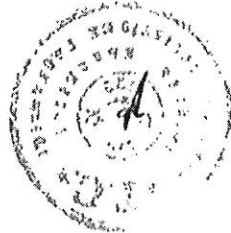


ARKADAN GÖRÜNÜM



ÖZEL
GÜVENLİK

Ahmet Emin YILMAZ



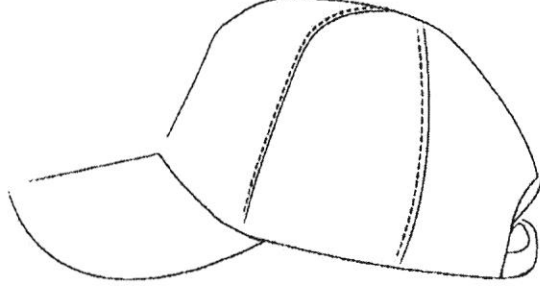
Mücahit YILMAN

EK-7

EK-7/A
KIŞLIK ŞAPKA

ÖNDEN GÖRÜNÜM

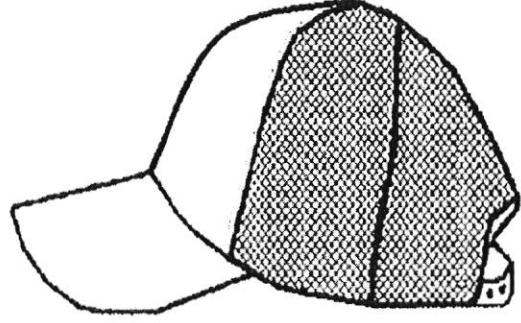
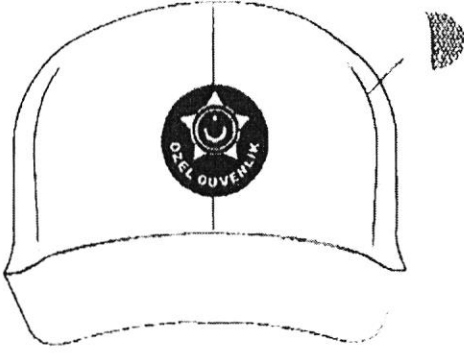
YANDAN GÖRÜNÜM



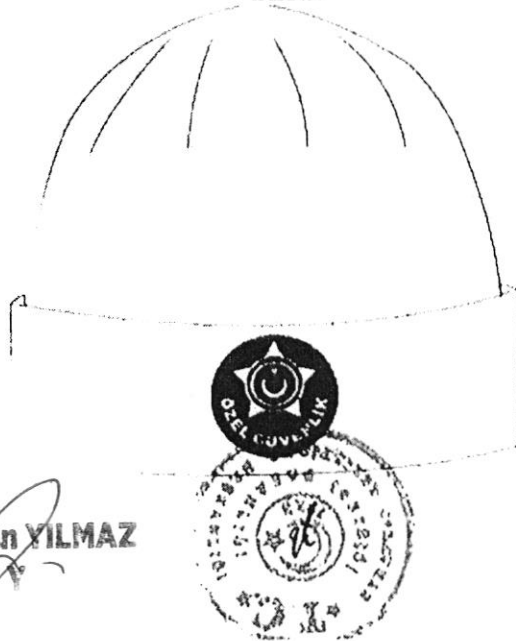
EK-7/B
YAZLIK ŞAPKA

ÖNDEN GÖRÜNÜM

YANDAN GÖRÜNÜM



EK-7/C
BERE



Ahmet Emin YILMAZ

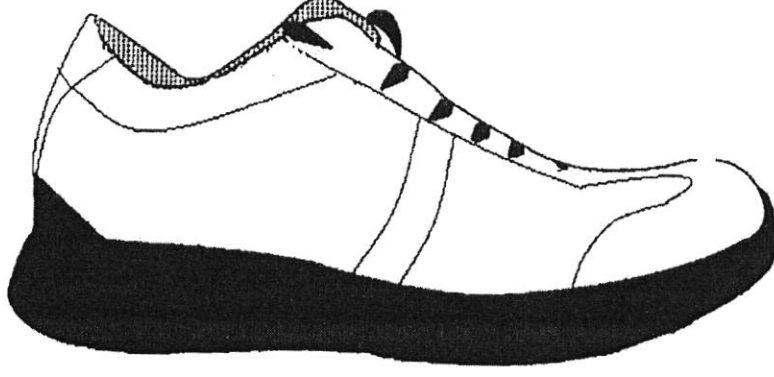
TKY

Mücahit ZEMAN

TKY

EK-8

EK-8/A
AYAKKABI



EK-8/B
BOT



Ahmet Emin YILMAZ

TKY



Mücahit AMAN

TKY

EK-9

EK-9/A
ÖZEL GÜVENLİK YILDIZI ARMASI



EK-9/B
ŞAPKA/BERE YILDIZI ARMASI



EK-9/C

KOL ARMASI

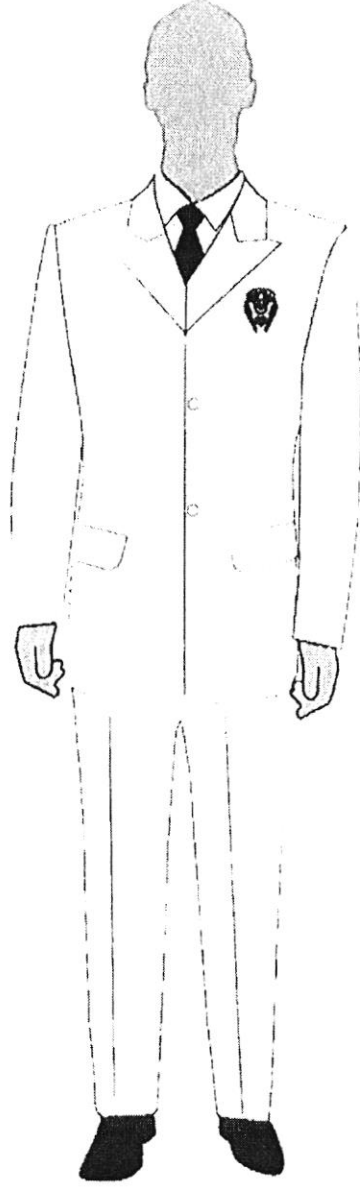


Ahmet Emin YILMAZ
TKY



Mücahit YILMAZ
TKY

TAKIM ELBİSE (Sivil Üniforma)



Ahmet Emin YILMAZ

TKY



Mücahit YILMAZ

TKY



Şapka: Antrasit Füme

Pantolon: Antrasit Füme

Mont: Antrasit Füme

Ayakkabı: Siyah



Şapka: Antrasit Füme

Pantolon: Antrasit Füme

Mont: Antrasit Füme

Ayakkabı: Siyah



Şapka: Antrasit Füme

Pantolon: Antrasit Füme

Mont: Antrasit Füme

Ayakkabı: Siyah



Şapka: Antrasit Füme

Pantolon: Antrasit Füme

Mont: Antrasit Füme

Ayakkabı: Siyah



Şapka: Antrasit Füme

Pantolon: Antrasit Füme

Kaban: Antrasit Füme

Ayakkabı: Siyah





Şapka: Antrasit Füme

Pantolon: Antrasit Füme

Kaban: Antrasit Füme

Ayakkabı: Siyah



Şapka: Antrasit Füme

Kaban: Antrasit Füme

Pantolon: Antrasit Füme

Ayakkabı: Siyah



Şapka: Antrasit Füme

Pantolon: Antrasit Füme

Kaban: Antrasit Füme

Ayakkabı: Siyah



Yağmurluk: Antrasit Fme

Pantolon: Antrasit Fme

Ayakkabı: Siyah



Yağmurluk: Antrasit Füme

Pantolon: Antrasit Füme

Ayakkabı: Siyah



Yağmurluk: Antrasit Füme

Pantolon: Antrasit Füme

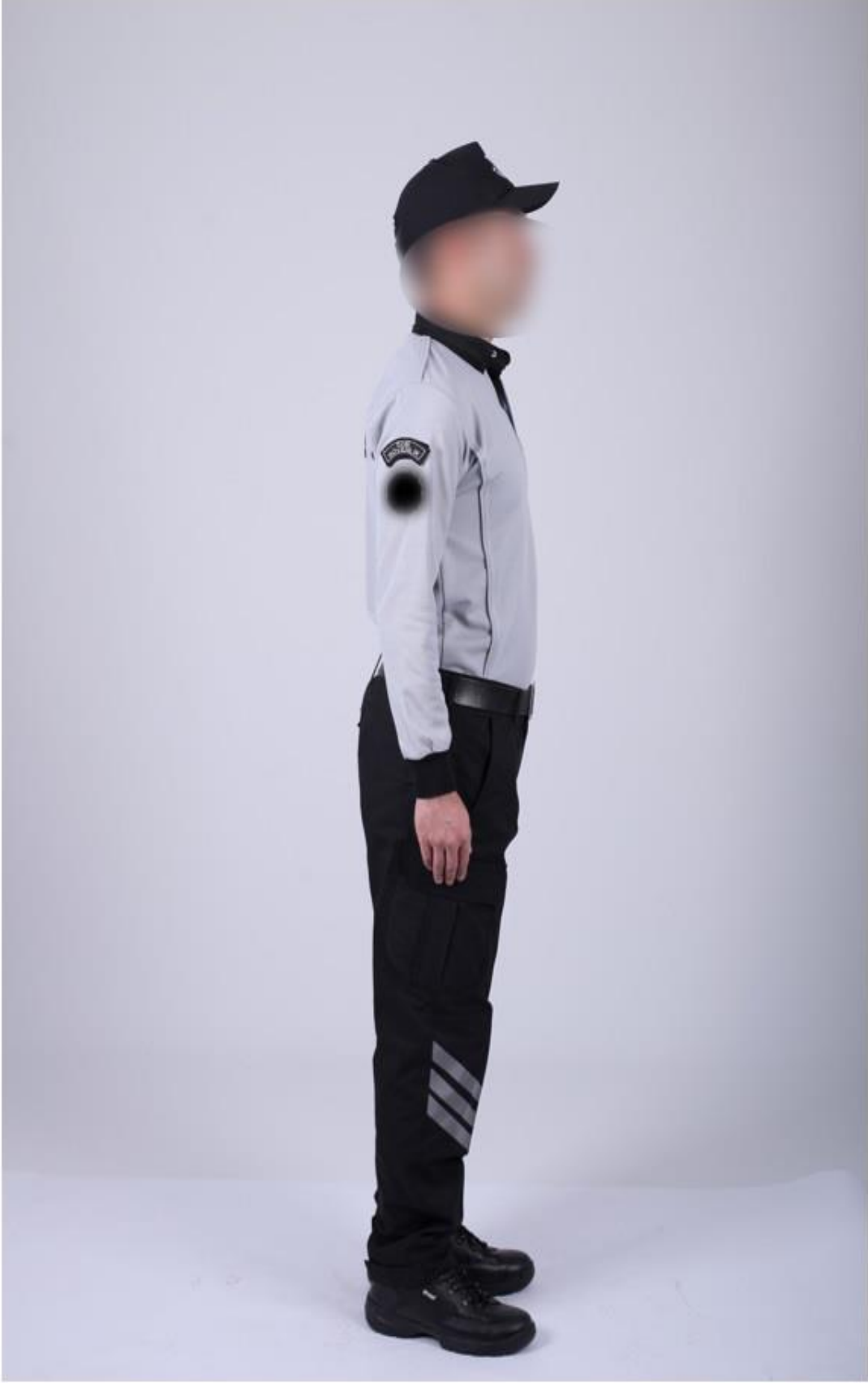
Ayakkabı: Siyah



Yağmurluk: Antrasit Füme

Pantolon: Antrasit Füme

Ayakkabı: Siyah



Şapka: Antrasit Fme

Pantolon: Antrasit Fme

Uzun Kollu Tişrt: Gri

Ayakkabı: Siyah



Şapka: Antrasit Füme

Pantolon: Antrasit Füme

Uzun Kollu Tişört: Gri

Ayakkabı: Siyah



Şapka: Antrasit Füme

Pantolon: Antrasit Füme

Uzun Kollu Tişört: Gri

Ayakkabı: Siyah



Şapka: Antrasit Füme

Pantolon: Antrasit Füme

Uzun Kollu Tişört: Gri

Ayakkabı: Siyah



Şapka: Antrasit Füme

Pantolon: Antrasit Füme

Kısa Kollu Tişört: Gri

Ayakkabı: Siyah

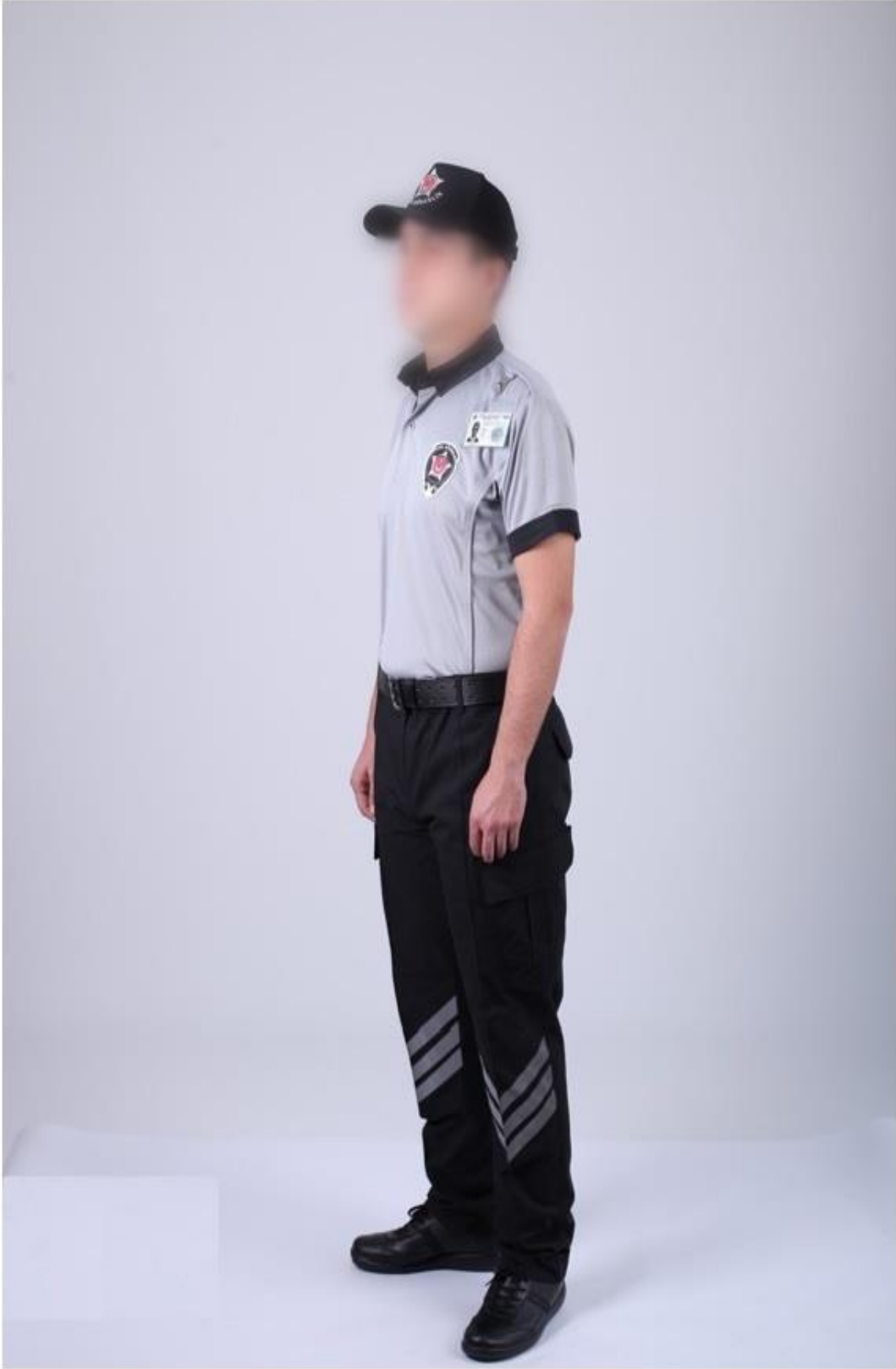


Şapka: Antrasit Füme

Pantolon: Antrasit Füme

Kısa Kollu Tişört: Gri

Ayakkabı: Siyah



Şapka: Antrasit Füme

Pantolon: Antrasit Füme

Kısa Kollu Tişört: Gri

Ayakkabı: Siyah



Şapka: Antrasit Füme

Pantolon: Antrasit Füme

Kısa Kollu Tişört: Gri

Ayakkabı: Siyah



Ceket: Antrasit Fme

Kravat: Siyah

Gmlek: Beyaz

Pantolon: Antrasit Fme

Ayakkabı: Siyah



Ceket: Antrasit Fme

Kravat: Siyah

Gmlek: Beyaz

Pantolon: Antrasit Fme

Ayakkabı: Siyah



Ceket: Antrasit Fme

Kravat: Siyah

Gmlek: Beyaz

Pantolon: Antrasit Fme

Ayakkabı: Siyah



Ceket: Antrasit Fme

Kravat: Siyah

Gmlek: Beyaz

Pantolon: Antrasit Fme

Ayakkabı: Siyah



Başörtüsü: Antrasit Füme

Pantolon: Antrasit Füme

Uzun Kollu Tişört/Tunik: Gri

Ayakkabı: Siyah



Başörtüsü: Antrasit Füme

Pantolon: Antrasit Füme

Uzun Kollu Tişört/Tunik: Gri

Ayakkabı: Siyah



Başörtüsü: Antrasit Füme

Pantolon: Antrasit Füme

Uzun Kollu Tişört/Tunik: Gri

Ayakkabı: Siyah



Başörtüsü: Antrasit Füme

Pantolon: Antrasit Füme

Uzun Kollu Tişört/Tunik: Gri

Ayakkabı: Siyah



Başörtüsü: Antrasit Füme

Pantolon: Antrasit Füme

Uzun Kollu Tişört/Tunik: Gri

Ayakkabı: Siyah

Yelek: Antrasit Füme



Başörtüsü: Antrasit Füme

Pantolon: Antrasit Füme

Uzun Kollu Tişört/Tunik: Gri

Ayakkabı: Siyah

Yelek: Antrasit Füme



Başörtüsü: Antrasit Füme

Pantolon: Antrasit Füme

Uzun Kollu Tişört/Tunik: Gri

Ayakkabı: Siyah

Yelek: Antrasit Füme



Başörtüsü: Antrasit Füme

Pantolon: Antrasit Füme

Uzun Kollu Tişört/Tunik: Gri

Ayakkabı: Siyah

Yelek: Antrasit Füme



Bot: Siyah

Ayakkabı: Siyah



Şapka: Antrasit Füme

Bere: Antrasit Füme