

TIP 1 OFİS KONTEYNERİ TEKNİK ŞARTNAMESİ

TEKNİK VERİLER	KAR YÜKÜ	50 kg/m ²	DIŞ Duvar Isı İletim Kat. (λ)	0,024 W/mK
	RÜZGAR HIZI	60 km/saat	ÇATI Isı İletim Katsayısı (λ)	0,024 W/mK
	ŞASE YÜK KAPASİTESİ	200 kg/m ²		
TAŞIYICI SİSTEM	ALT ŞASE	Alt Şase 130 mm t:1,2-1,8 mm Özel Olarak Şekillendirilmiş DX51Galvaniz Profil		
	KÖŞE KOLONLARI	80*80*2 mm Kutu Profil		
TAVAN SİSTEMİ	DIŞ KAPLAMA	0,50 mm galvaniz trapez saç (DX-51 D 100 gr/m ²)		
	TAVAN KAPLAMASI	10 mm pvc lambiri, tavan izolasyonu için 50 mm camyünü .		
	TAŞIYICI SİSTEM	Roolform makinasında özel olarak çekilmiş DX51 Galvaniz Profil		
DIŞ DUVAR Ve İÇ DUVAR	DIŞ ve İÇ DUVAR SİSTEMİ	50mm sandviç panel cephe kaplaması (0,30 mm PANTONE 7466 C Boyalısac+50 mm 32-34 Dansite POLİÜRETAN + 0,30 mm Ral 9002 Boyalı saç)		
	YÜKSEKLİK	2650 mm (Dıştan Dışa Taşıma Mapası altı Ölçüsü)		
TABAN	KARKAS	Roolform makinasında özel olarak çekilmiş özel kesitli 2 mm galvaniz sac profil + 40x90x1,5 mm DX51 galvaniz SIGMA profil (62,5 cm aralıkla)		
	KAPLAMA	14 mm kalınlığında çimento yonga levha & 18 mm OSB3 levha		
	ZEMİN DÖŞEMESİ	2 - 3 mm kalınlığında pvc yer döşemesi (mineflo)		
KAPILAR	DIŞ KAPILARI	Ölçü (net kapı boşluğu)	900*2000 mm	
		Kapı	40 mm kalınlıkta sandviç panel kapı	
		Isı ve Ses Yalıtım Malzemesi	40 mm kalınlıkta Plistren (40 kg/m ³)	
	İÇ KAPILARI	Ölçü (net kapı boşluğu)	800*2000 mm ve 900*2000 mm	
		Kapı	Amerikan Pres Panel Kapı	
	WC KAPILARI	Ölçü (net kapı boşluğu)	700*2000 mm	
Kapı		PVC Kapı / Amerikan Pres Panel Kapı		
PENCERE & CAMLAR	NORMAL PENCERELER	99*100 cm boyutlarında PVC doğrama(Tek açılımlı) (Beyaz Renk)		
	WC ve DUŞ HACİMLERİ	350*350 - 350*450 mm menfez		
	NORMAL PENCERELER	4+12+4 Isı Cam		
BOYA	DIŞ CEPHE RENGİ	PANTONE 7466 C		
	KAPATMA ELEMANLARI VE KÖŞELER	PANTONE WHITE		
ELEKTİRİK TESİSATI	KABLO	240 Volt Kapasiteli (TSE Belgeli, 3*2,5, 3*1,5 ve 2*1,5 mm ² 1034 NYM)		
	PRİZLER VE DÜĞMELER	TSE Belgeli Sıva Üstü Anahtar ve Prizler kullanılmaktadır.		
	PRİZ KABLOLARI	NYM 3*2,5 mm ² (TSE-ISO)		

Y. Arslan
4.11.2022

M. B. K. K.
M. B. K. K.

Y. Arslan
Y. Arslan

TIP 2 YAŞAM KONTEYNERİ TEKNİK ŞARTNAMESİ

TIP 2 YAŞAM KONTEYNERİ TEKNİK ŞARTNAMESİ				
TEKNİK VERİLER	KAR YÜKÜ	50 kg/m ²	DIŞ Duvar Isı İletim Kat. (λ)	0,024 W/mK
	RÜZGAR HIZI	60 km/saat	ÇATI Isı İletim Katsayısı (λ)	0,024 W/mK
	ŞASE YÜK KAPASİTESİ	200 kg/m ²		
TAŞIYICI SİSTEM	ALT ŞASE	Alt Şase 130 mm t:1,2-1,8 mm Özel Olarak Şekillendirilmiş DX51Galvaniz Profil		
	KÖŞE KOLONLARI	80*80*2 mm Kutu Profil		
TAVAN SİSTEMİ	DIŞ KAPLAMA	0,50 mm galvaniz trapez saç (DX-51 D 100 gr/m ²)		
	TAVAN KAPLAMASI	10 mm pvc lambiri, tavan izolasyonu için 50 mm camyünü .		
	TAŞIYICI SİSTEM	Roofform makinasında özel olarak çekilmiş DX51 Galvaniz Profil		
DIŞ DUVAR Ve İÇ DUVAR	DIŞ ve İÇ DUVAR SİSTEMİ	50mm sandvic panel cephe kaplaması (0,30 mm PANTONE 7466 C Boyalısac+50 mm 32-34 Dansite POLİÜRETAN + 0,30 mm Ral 9002 Boyalı saç)		
	YÜKSEKLİK	2650 mm (Dıştan Dışa Taşıma Mapası altı Ölçüsü)		
TABAN	KARKAS	Roofform makinasında özel olarak çekilmiş özel kesitli 2 mm galvaniz sac profil + 40x90x1,5 mm DX51 galvaniz SİGMA profil (62,5 cm aralıkla)		
	KAPLAMA	14 mm kalınlığında çimento yonga levha & 18 mm OSB3 levha		
	ZEMİN DÖŞEMESİ	2 - 3 mm kalınlığında pvc yer döşemesi (mineflo)		
KAPILAR	DIŞ KAPILARI	Ölçü (net kapı boşluğu)	900*2000 mm	
		Kapı	40 mm kalınlıkta sandviç panel kapı	
		Isı ve Ses Yalıtım Malzemesi	40 mm kalınlıkta Plistren (40 kg/m ³)	
	İÇ KAPILARI	Ölçü (net kapı boşluğu)	800*2000 mm ve 900*2000 mm	
		Kapı	Amerikan Pres Panel Kapı	
	WC KAPILARI	Ölçü (net kapı boşluğu)	700*2000 mm	
Kapı		PVC Kapı / Amerikan Pres Panel Kapı		
PENCERE & CAMLAR	NORMAL PENCERELER	99*100 cm boyutlarında PVC doğrama(Tek açılımlı) (Beyaz Renk)		
	WC ve DUŞ HACİMLERİ	350*350 - 350*450 mm menfez		
	NORMAL PENCERELER	4+12+4 Isı Cam		
BOYA	DIŞ CEPHE RENGİ	PANTONE 7466 C		
	KAPATMA ELEMANLARI VE KÖŞELER	PANTONE WHITE		
ELEKTİRİK TESİSATI	KABLO	240 Volt Kapasiteli (TSE Belgeli, 3*2,5, 3*1,5 ve 2*1,5 mm ² 1034 NYM)		
	PRİZLER VE DÜĞMELER	TSE Belgeli Sıva Üstü Anahtar ve Prizler kullanılmaktadır.		
	PRİZ KABLOLARI	NYM 3*2,5 mm ² (TSE-ISO)		

[Handwritten signatures and notes at the bottom of the page]

	AYDINLATMA KABLOLARI	NYM 3*1,5 mm ² (TSE-ISO)		
	SİGORTALAR ve SİGORTA KUTULARI	TSE' li 10,16,25 ve 32 Amper Sigortlar ile 4 - 6 - 8 - 12' li Kapaklı Sıva Üstü Sigorta Kutuları Kullanılır.		
	AYDINLATMA ARMATÜRLERİ	Normal mekanlarda	Led ampül Yuvarlak glop	
		Islak mekanlarda	Led ampül Yuvarlak glop	
		Dış kapı üstü	Led ampül Yuvarlak glop	
*NOT	- Her bir priz 240 watt göre hazırlanmalıdır.			
SIHİ TESİSAT	BORU (TEMİZ SU)	Φ20 PPRC boru		
	BORU (PİS SU)	Pis Su Boruları	Φ 50 ve Φ 100 PVC olarak kullanılır.	
		Lavabo	28*45 cm duvar tipi (TSE Belgeli)	
		Lavabo musluğu	Musluklar duvara montajlı (TSE Belgeli)	
		Klozet	Plastik Rezervuarlı, Arkadan Çıkışlı Alafranga	
		WC Taşı	YOK	
		Duş Teknesi	80*80 Akrilik	
		Duş Bataryası	Mix banyo bataryası	
		Taharet Musluğu	Musluklar duvara montajlı	
		Mutfak Eveyesi	45*85 Krom Evelyi Suntalem Alt Dolap	
		Ana Hat Bağlantısı	Pis su ve Temiz su ana hat bağlantıları İDARE tarafından yapılacaktır.	

Genel istekler

- 1- Yüklenici firma ihaleyi aldıktan sonra ağırlık İl Sağlık Müdürlüğü Afet ve Acil Sağlık Hizmetleri Umke Birimi ile iletişime geçerek istenilen konteyner için taslak proje ve Autocad çizimi gönderilip onaylandıktan sonra üretime başlayacaktır.
- 2- Yüklenici firma tarafından konteynerin su kaynağına bağlantı sistemleri konteyner arkasında hazırlanmış olacak aynı zamanda konteyner çatısında harici su deposu koyulması durumuna hazırlık amacıyla çatıya da 1 adet bağlantı hattı bırakılacaktır.
- 3- Konteynerin vinç sistemi ile kaldırılıp taşınabilmesi için üst kısmında taşıma halkaları bulunmalıdır. Konteyner girişinde iç kısmında metal levha üzerinde konteyner bilgileri bulunacaktır. (Ağırlık, ölçüler ve kurum bilgisi)
- 4- Konteyner arka cephesine yatayda 100x200 cm ölçülerinde 2 mm sac montajı yapılacak olup üstüne umke kurumsal kimlik kılavuzuna uygun olarak logo çalışması yapılacaktır. Ön tarafına ise 50x50 cm ölçülerinde 2 mm sac imlatı üzerinde logo çalışması yapılacaktır.
- 5- Konteyner teknik şartname ekinde belirtilen teknik çizime uygun olarak imal edilecektir.
- 6- Konteynere ait tüm parçalar ve aksesuarlar birbiri ile uyumlu çalışacak, teklif veren firmanın sorumluluğu ve garantisi altında olacaktır.
- 7- Teklif sahibi donanım, tasarım, yapım ya da montaj hataları, hatalı işçilik, eksik ya da yanlış parçalardan kaynaklanan aksaklıklar ve arızalara karşı, malların idarece muayene ve kabulüne müteakip en az 24 ay süre ile şartsız (kullanıcı hatası, kaza, mücbir sebep, afet vb. hariç olmak üzere) garanti verecektir.
- 8- Üretici firma ve istekli tarafından dosyasında garanti taahhünamesi sunulmalıdır.

Yüksel Çelikkaya

M. Çelikkaya

Yüksel Çelikkaya

TİP 3 DEPO KONTEYNERİ TEKNİK ŞARTNAMESİ

TEKNİK VERİLER	KAR YÜKÜ	50 kg/m ²	DIŞ Duvar Isı İletim Kat. (λ)	0,024 W/mK
	RÜZGAR HIZI	60 km/saat	ÇATI Isı İletim Katsayısı (λ)	0,024 W/mK
	ŞASE YÜK KAPASİTESİ	200 kg/m ²		
TAŞIYICI SİSTEM	ALT ŞASE	Alt Şase 130 mm t:1,2-1,8 mm Özel Olarak Şekillendirilmiş DX51 Galvaniz Profil		
	KÖŞE KOLONLARI	80*80*2 mm Kutu Profil		
TAVAN SİSTEMİ	DIŞ KAPLAMA	0,50 mm galvaniz trapez saç (DX-51 D 100 gr/m ²)		
	TAVAN KAPLAMASI	10 mm pvc lambiri, tavan izolasyonu için 50 mm camyünü .		
	TAŞIYICI SİSTEM	Roolform makinasında özel olarak çekilmiş DX51 Galvaniz Profil		
DIŞ DUVAR Ve İÇ DUVAR	DIŞ ve İÇ DUVAR SİSTEMİ	50mm sandvic panel cephe kaplaması (0,30 mm Ral 9002 Boyalı sac+50 mm 32-34 Dansite POLİÜRETAN + 0,30 mm Ral 9002 Boyalı saç)		
	YÜKSEKLİK	2650 mm (Dıştan Dışa Taşıma Mapası altı Ölçüsü)		
TABAN	KARKAS	Roolform makinasında özel olarak çekilmiş özel kesitli 2 mm galvaniz sac profil + 40x90x1,5 mm DX51 galvaniz SIGMA profil (62,5 cm aralıkla)		
	KAPLAMA	14 mm kalınlığında çimento yonga levha & 18 mm OSB3 levha		
	ZEMİN DÖŞEMESİ	2 - 3 mm kalınlığında pvc yer döşemesi (mineflo)		
KAPILAR	DIŞ KAPILARI	Ölçü (net kapı boşluğu)	160*2000 mm	
		Kapı	40 mm kalınlıkta sandviç panel kapı	
		Isı ve Ses Yalıtım Malzemesi	40 mm kalınlıkta Plistren (40 kg/m ³)	
	İÇ KAPILARI	Ölçü (net kapı boşluğu)	YOK	
		Kapı	YOK	
PENCERE & CAMLAR	NORMAL PENCERELER	99*100 cm boyutlarında PVC doğrama(Tek açılımlı) (Beyaz Renk)		
	WC ve DUŞ HACİMLERİ	350*350 - 350*450 mm menfez		
	NORMAL PENCERELER	4+12+4 Isı Cam		
BOYA	DIŞ CEPHE RENGİ	PANTONE 7466 C		
	KAPATMA ELEMANLARI VE KÖŞELER	PANTONE WHITE		
	LOGO	UMKE kurumsal kimlik kılavuzuna uygun olarak logo uygulaması konteyner etrafına yapılacaktır.		
ELEKTİRİK TESİSATI	KABLO	240 Volt Kapasiteli (TSE Belgeli, 3*2,5, 3*1,5 ve 2*1,5 mm ² 1034 NYM)		
	PRİZLER VE DÜĞMELER	TSE Belgeli Siva Üstü Anahtar ve Prizler kullanılmaktadır.		
	PRİZ KABLOLARI	NYM 3*2,5 mm ² (TSE-ISO)		

Y. Yusuf Yılmaz

M. Ali Kaya

Ali Arslan

	AYDINLATMA KABLOLARI	NYM 3*1,5 mm ² (TSE-ISO)	
	SİGORTALAR ve SİGORTA KUTULARI	TSE' li 10,16,25 ve 32 Amper Sigortlar ile 4 - 6 - 8 - 12' li Kapaklı Sıva Üstü Sigorta Kutuları Kullanılır.	
	AYDINLATMA ARMATÜRLERİ	Normal mekanlarda	Led ampül Yuvarlak glop
		Islak mekanlarda	Led ampül Yuvarlak glop
		Dış kapı üstü	Led ampül Yuvarlak glop
*NOT	- Her bir priz 240 watt göre hazırlanmaktadır.		
SIHHİ TESİSAT	BORU (TEMİZ SU)	Φ20 PPRC boru	
	BORU (PİS SU)	Pis Su Boruları	Φ 50 ve Φ 100 PVC olarak kullanılır.
		Lavabo	28*45 cm duvar tipi (TSE Belgeli)
		Lavabo musluğu	Musluklar duvara montajlı (TSE Belgeli)
		Klozet	Plastik Rezervuarlı, Arkadan Çıkışlı Alafranga
		WC Taşı	YOK
		Duş Teknesi	80*80 Akrilik
		Duş Bataryası	Mix banyo bataryası
		Taharet Musluğu	Musluklar duvara montajlı
		Mutfak Eveyesi	45*85 Krom Evyeli Suntalem Alt Dolap
		Ana Hat Bağlantısı	Pis su ve Temiz su ana hat bağlantıları idare tarafından yapılmaktadır.

Genel istekler

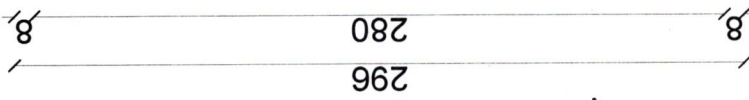
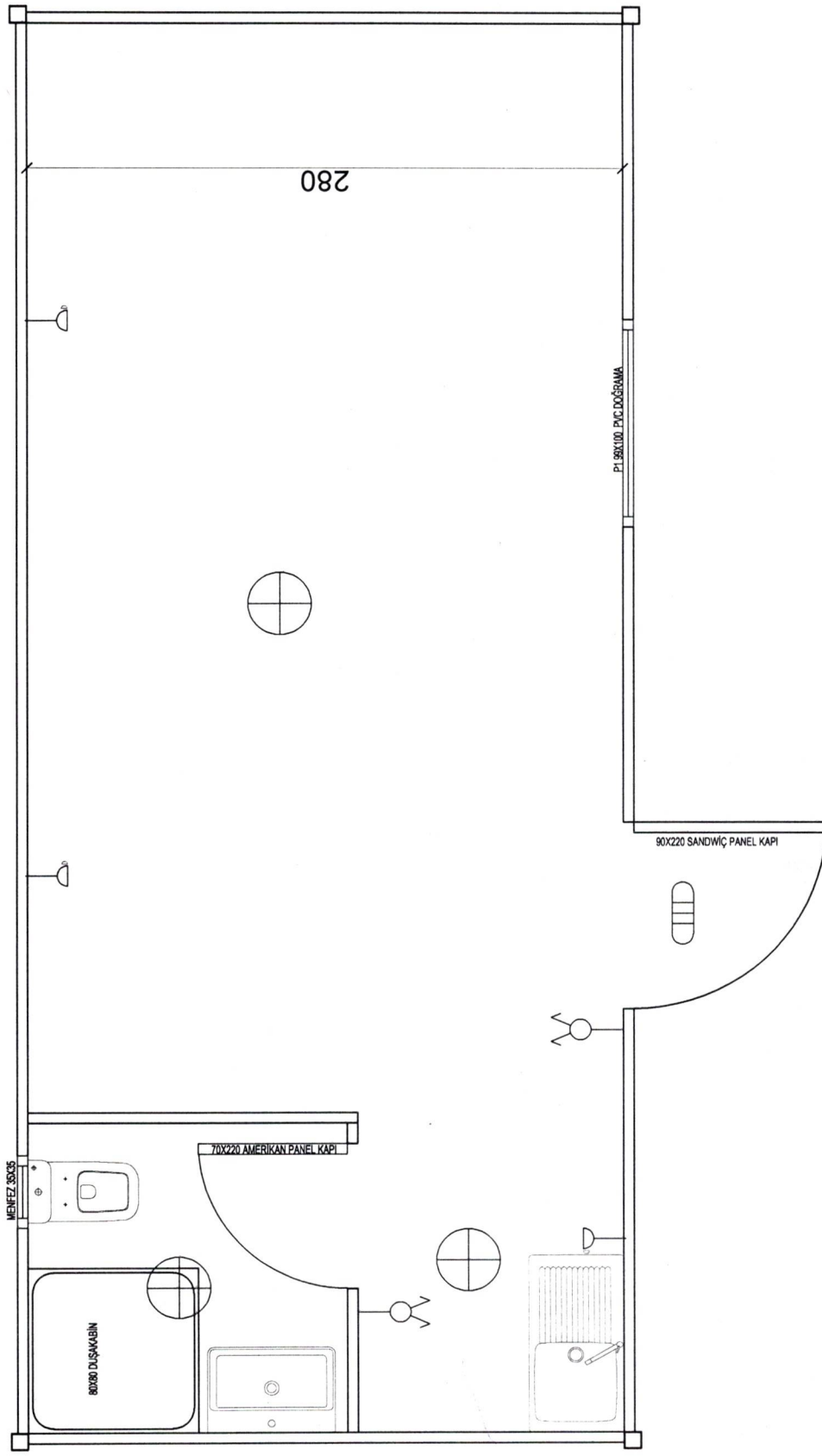
- 1- Yüklenici firma ihaleyi aldıktan sonra ağırlık il Sağlık Müdürlüğü Afet ve Acil Sağlık Hizmetleri Umke Birimi ile iletişime geçerek istenilen konteyner için taslak proje ve Autocad çizimi gönderilip onaylandıktan sonra üretime başlayacaktır.
- 2- Yüklenici firma tarafından konteynerin su kaynağına bağlantı sistemleri konteyner arkasında hazırlanmış olacak aynı zamanda konteyner çatısında harici su deposu koyulması durumuna hazırlık amacıyla çatıya da 1 adet bağlantı hattı bırakılacaktır.
- 3- Konteynerin vinç sistemi ile kaldırılıp taşınabilmesi için üst kısmında taşıma halkaları bulunmalıdır. Konteyner girişinde iç kısmında metal levha üzerinde konteyner bilgileri bulunacaktır. (Ağırlık, ölçüler ve kurum bilgisi)
- 4- Konteyner arka cephesine yatayda 100x200 cm ölçülerinde 2 mm sac montajı yapılacak olup üstüne umke kurumsal kimlik kılavuzuna uygun olarak logo çalışması yapılacaktır. Ön tarafına ise 50x50 cm ölçülerinde 2 mm sac imlatı üzerinde logo çalışması yapılacaktır.
- 5- Konteyner teknik şartname ekinde belirtilen teknik çizime uygun olarak imal edilecektir.
- 6- Konteynere ait tüm parçalar ve aksesuarlar birbiri ile uyumlu çalışacak, teklif veren firmanın sorumluluğu ve garantisi altında olacaktır.
- 7- Teklif sahibi donanım, tasarım, yapım ya da montaj hataları, hatalı işçilik, eksik ya da yanlış parçalardan kaynaklanan aksaklıklar ve arızalara karşı, malların idarece muayene ve kabulüne müteakip en az 24 ay süre ile şartsız (kullanıcı hatası, kaza, mücbir sebep, afet vb. hariç olmak üzere) garanti verecektir.
- 8- Üretici firma ve istekli tarafından dosyasında garanti taahhünamesi sunulmalıdır.

[Handwritten signature]
Yusuf Uzun

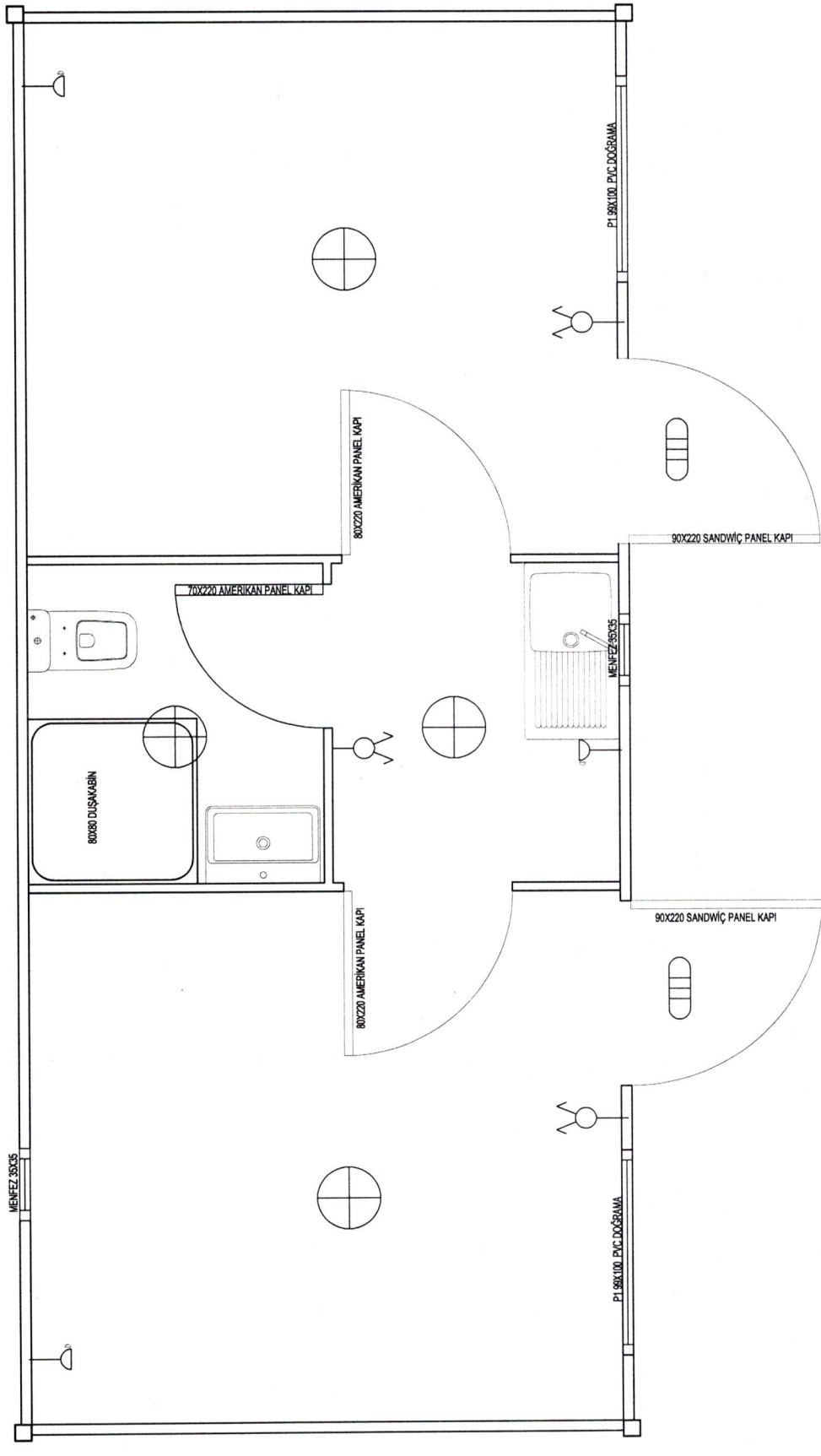
[Handwritten signature]
Mehmet Aksoy

[Handwritten signature]
N. A. Yusuf Aksoy

TIP 1 OFİS KONTEYNERİ PLANI

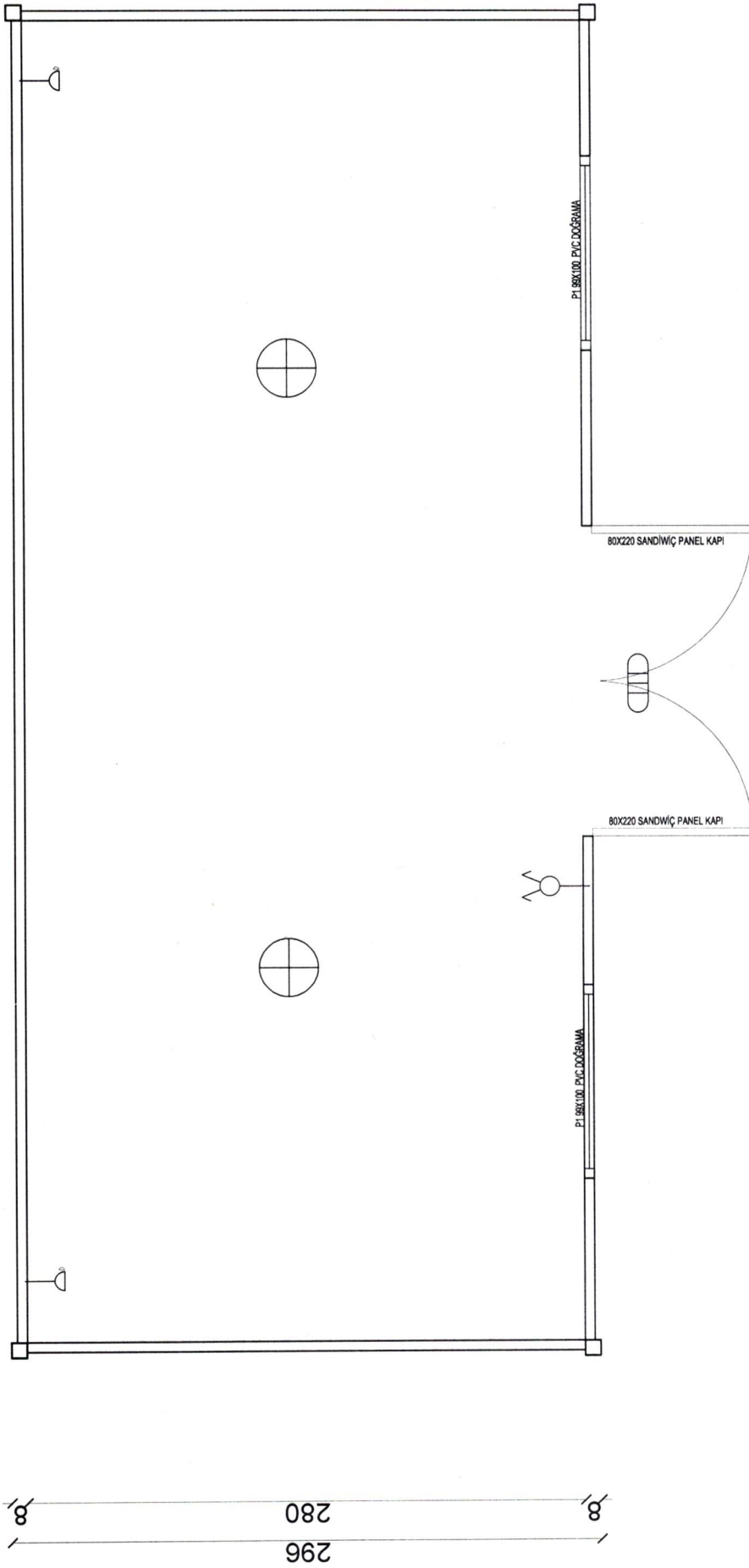
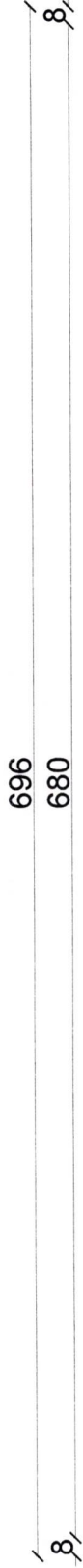


8/ 259 4/ 696 155 4/ 259 8/



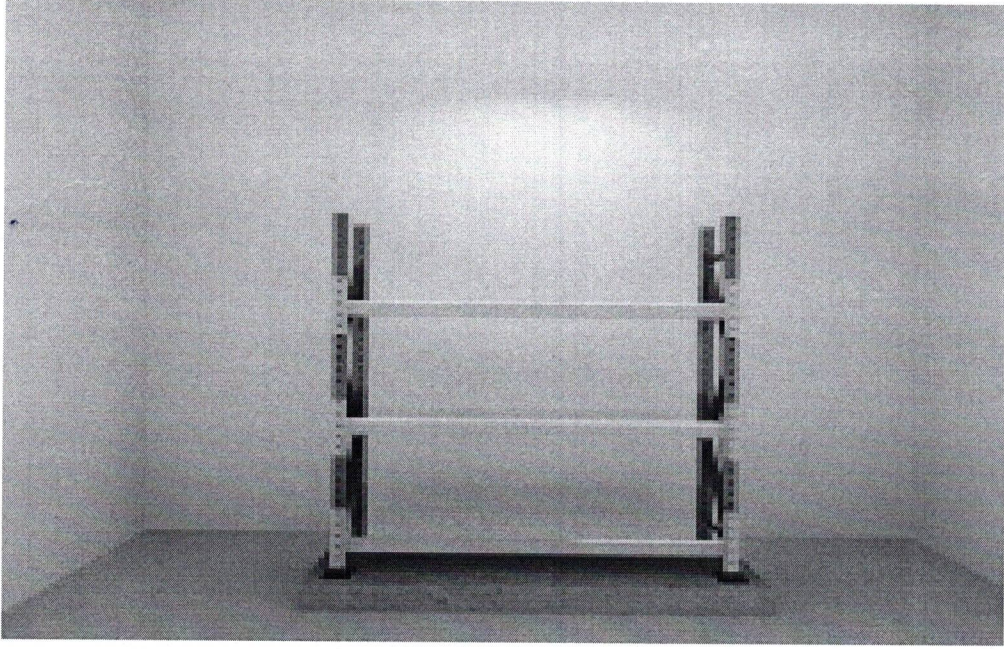
296 280 8/

TİP 2 YAŞAM KONTEYNERİ PLANI



TIP 3 DEPO KONTEYNERİ PLANI

AĞIR YÜK ÇELİK RAF



ÜRÜN TİPİ :YÜK RAFI

RAF SAYISI : 3 (ÜÇ)

YÜK RAFI TİPİ : ANA MODÜL

RAF BAŞINA YAYILMIŞ MAKSİMİMM TAŞIMA KAPASİTESİ :1500

GENİŞLİK : 3000 MM

DERİNLİK : 600 MM

YÜKSEKLİK : 2000 MM

NOT : RAFLARIN TAŞIMA KAPASİTESİNİ BELGELEYEN BELGELERİN SUNULMASI GEREKMEKTEDİR.

Yunus Yılmaz
İmza

27.04.2023
KARADUMANI
İmza

Ömer YRPACI
İmza