

T.C.
AĞRI VALİLİĞİ
Ağrı İl Sağlık Müdürlüğü
Ağrı Eğitim ve Araştırma Hastanesi
TEKLİFE DAVET

17.04.2026

Sayı: 328

Konu: TEKNİK PERSONEL VE BİYOMEDİKAL PERSONELİ İŞ ELBİSESİ ALIM

Hastanemizin ihtiyacı olan ve aşağıda cinsi, miktarı ve özellikleri yazılı malzemelerin alımı 4734 sayılı Kamu İhale Kanununun 22/d maddesine göre Doğrudan Temin Usulü ile yapılacaktır. Söz Konusu alım için KDV hariç birim fiyat tekliflerinizi TL üzerinden 24.04.2026 saat: 11:00 'a kadar satinalma004@gmail.com adresine ivedi olarak göndermeniz hususunda;

Gereğini rica ederim.

Ceydet TAŞDEMİR
İdari ve Mali İşler Müdürü

İHTİYAÇ LİSTESİ

S.No	Malzeme Adı	Sut Kodu	UBB	Miktar	Birimi	Birim Fiyatı	Toplam Tutar
1	TEKNİK SERVİS (ELEKTRİKÇİ) MESLEĞİNE UYGUN İŞ KİYAFETİ TAKIMI			18	Takım		
2	TEKNİK SERVİS (SIHHİ TESİSATÇI) MESLEĞİNE UYGUN İŞ KİYAFETİ TAKIMI			36	Takım		
3	TEKNİK SERVİS (KALORİFERCİ) MESLEĞİNE UYGUN İŞ KİYAFETİ TAKIMI			9	Takım		
4	TEKNİK SERVİS (BOYACI) MESLEĞİNE UYGUN İŞ KİYAFETİ TAKIMI			24	Takım		
5	İŞ AYAKKABILARI (MODEL 1)			29	çift		
6	İŞ ÖNLÜĞÜ			4	Adet		
Genel Toplam							

Teklif Eden

.../.../2026

Kişi / Oda / Firmanın Adı veya Ticaret Ünvanı - Kaşe/İmza

Ek : Teknik Şartname

Satınalmanın Yapılacağı Birim:

- Teklif verecek firmalar Vergi No veya TC Kimlik Numarasını teklife davetin üzerine yazmak zorundadır.
- Teklifler zarfla veya mail yoluyla kabul edilecektir.
- Malzemeler siparişten sonra Hastanemiz Ambarına mesai saatleri içerisinde Ambar Teslimi olarak teslim edilecektir.
- Malzemenin şartnameye uygunluğunun değerlendirilmesi için idarenin talep etmesi durumunda numune verilecektir.
- Alternatif Teklif Kabul edilmeyecektir
- Teklifler Birim Fiyat üzerinden değerlendirilecektir.
- Teklif edilen malzemelerin "T.C.İlaç ve Tıbbi Cihaz Ulusal Bilgi Bankası" na kaydedilerek onaylanmış ürün numarası (barkod) olmalıdır.
- Teklif edilen ürünlerin onaylanmış ürün numarası (barkodu) liste halinde verilmelidir. Aksi takdirde değerlendirilmeyecektir.
- İdare, Muayene ve Kabul komisyonunca Kabul Raporu düzenlenmesinden itibaren yüklenicinin yazılı talebi üzerine en geç 180 gün içinde Yükleniciye veya vekiline ödemeyi yapacaktır.
- Firma veya Bayi Numarası da belirtilecektir.
- Teknik Şartname ektedir.
- En geç 7 (yedi) gün içerisinde faturası kuruma ulaştırılmayan Mal /Hizmetin ödemesi yapılmayacaktır.
- Bu alımdan ortaya çıkacak olan ihtilafların hallinde Ağrı Mahkemeleri ve İcra Daireleri Yetkilidir.
- Teklif veren Firma/Firmalar yukarıdaki maddeleri kabul etmiş sayılır.

T.C. SAĞLIK BAKANLIĞI AĞRI EĞİTİM VE ARAŞTIRMA HASTANESİ Tif: Fax: e_mail: Hız.BEYAR ÇOBANOĞLU
Dahili:

5.KISIM BİYOMEDİKAL TEKNİKERİ/TEKNİSYENİ

	İŞ ELBİSESİ	Birimi	Miktarı	Verilecek Kişi Sayısı	Toplam
1	İş Önlüğü	Adet	2	2	4

İŞ ÖNLÜĞÜ

- 1) Kaliteli kumaştan imal edilmiş olmalıdır. İş elbisesinin rengi idare tarafından belirlenecektir.
- 2) Ön kapama 5 adet çit çitli olacaktır. Yanlarda iki adet dıştan cep. Göğüs üzerinde üstte bir cep bulunacaktır.
- 3) Önlüklerin yaka modeli gömlek yaka olmalıdır.
- 4) Tüm dikişler polyester iplikle üstten baskılı temiz dikiş olacaktır.
- 5) Önlükler poşet içine konularak kişi bazlı teslim edilecektir.
- 6) Önlüğün ön sol üst cep kısmında kurumun belirleyeceği logo işlenmeli ve altında "**T.C Sağlık Bakanlığı**" yazısı olmalıdır.
- 7) Önlükler tercihe göre uzun kollu olacaktır.
- 8) Önlük kol kesimi hareket serbestliğini kısıtlamayacak şekilde olmalı, ayrıca dikiş yerleri yeterince sağlam olup beden hareketleri ile açılmamalıdır.
- 9) Önlükler yaz kış kullanıma uygun, olmalıdır.
- 10) Önlük boyu kişiye göre ayarlanabilecek şekilde pay bırakılmalıdır.

Cihat ARSLAN
İdari ve Mali İşler Yardımcısı

Selçuk Ak
İdari ve Mali İşler
Müdürü
Ağrı Eğitim

Gülseren ÇALIŞKAN
AĞRI EĞİTİM VE ARAŞTIRMA HASTANESİ
İdari ve Mali İşler
Müdür Yardımcısı

4. KISIM TEKNİK PERSONEL (ELEKTİRİKÇİ, SIHHİ TESİSTAÇI, KALORİFERCİ, BOYACI VB.)

	İŞ ELBİSESİ	Birimi	Miktarı	Verilecek Kişi Sayısı	Toplam
1	Elektrikçi Mesleğine Uygun İş Kıyafeti Takımı	Takım	3	6	18
2	SiHHİ Tesİstaçİ Mesleğine Uygun İş Kıyafeti Takımı	Takım	3	12	36
3	Kalorİferci Mesleğine Uygun İş Kıyafeti Takımı	Takım	3	3	9
4	Boyacı Mesleğine Uygun İş Kıyafeti Takımı	Takım	3	8	24
5	İş Ayakkabıları (Model 1)	Çift	1	29	29

1 Takım Elektrikçi Mesleğine Uygun İş Kıyafeti Takımı belirtildiğinde aşağıda yazılı olan kalemlerin tamamı bu takım içerisinde bulunacaktır:

- 1 adet Yağmurluk
- 1 adet Polar
- 1 adet İş Pantolonu
- 1 adet İş Tişörtü
- 1 adet İş Montu

Cihat ARSLAN
İdari ve Mali İşler Müdürü
Yardımcısı

AGRI EĞİTİM VE ARAŞTIRMA HASTANESİ
GÜLLEREN ÇALIŞKAN
İdari ve Mali İşler
Müdür Yardımcısı

Selçuk AKBULUT
İdari ve Mali İşler
Müdür Yardımcısı
Ağrı Eğitim ve Araştırma Hastanesi

YAĞMURLUK

YAĞMURLUK

TEKNİK ÖZELLİKLERİ:

1. Yağmurluk ısıya, neme ve suya dayanıklı olmalıdır.
2. Yağmurluğun dış yüzeyi PVC kaplı kumaştan imal edilmiş olmalıdır.
3. Yağmurluğun iç yüzeyinde pamuklu kumaştan astar bulunmalıdır.
4. Yağmurluk tek parça olmalıdır.
5. Yağmurluğun üzerinde kapşon bulunmalıdır.
6. Kapşonun yüz çevresine gelen kısmında büzme ipi bulunacaktır.
7. Yağmurluğun kol ağzı (bilek) lastikli veya çıt çıtlı olacaktır.
8. Yağmurluk dikişsiz olarak birleştirilmiş olmalıdır.
9. Yağmurluk üzerinde (kollar, gövde ve eteklerde) 2 cm genişliğinde reflektif şeritler bulunmalıdır.
10. Yağmurluğun her iki yanında birer adet kapaklı cebi olacaktır.
11. Renk idarece belirlenecektir.

POLAR

Polar kumaşı 280g/m2 (+/- %10) polyester elyafli antipilling kumaştan imal edilmiş olmalıdır.
Alt tarafında kolay erişilebilen kapaklı 2 adet cep bulunacaktır.
Önü fermuarlı olacaktır.
Yıkama sonrası çekme oranı %-2 cm olacaktır.
Hakim yaka olacaktır.
Sol göğüste kurumun belirleyeceği logo olacaktır.
Temsili görsel yandaki şekilde belirtilmiştir.



Cihat ARSUN
İdari ve Mali İşler Müdürü
Yardımcısı

AĞRI EĞİTİM VE ARAŞTIRMA HASTANESİ
Gülşepet ÇALIŞKAN
İdari ve Mali İşler
Müdür Yardımcısı

Selçuk AKBULUT
İdari ve Mali İşler
Müdür Yardımcısı
Ağrı Eğitim ve Araştırma Hastanesi

İŞ PANTOLONU

Kumaşı 16/12 Gabardin %100 Pamuk
Mevsimlik kumaştan üretilmiş olacaktır.
Pantolon klasik kesimde önler kemerli, arkadan
Lastikli kemer köprülü olacaktır. Paçalarında
En az 4 cm reflektör şerit renk gri olacaktır.
Pantolon sağ ve sol üstte iki cep olup, bacak sağ
tarafa Kargo cep, sol tarafa kumpas cep, arkada
tek cep kapaklarında TEKNİK SERVİS yazısı ol-
acaktır. Model ve renkler idare tarafından belirle-
necektir. Pantolonun fermuarı kaliteli tip fermuar-
dan olup dışarıdan gözükmeyecek şekilde dikile-
cektir. Beden ölçülerini gösteren etiketler pantolon
kemerine içine dikilecektir.
Temsili görsel yandaki şekilde belirtilmiştir.



İŞ TIŞÖRTÜ



- Lakost yaka olup en az 3 düğmeli olacaktır.
- %100 pamuklu penye lacost kumaş olacaktır.
- Model ve renkler idare tarafından belirlenecektir.
- Sol Göğüste kurumun belirleyeceği logo bulunacaktır.
- ... adet kısa kollu , ... adet uzun kollu tişört olacaktır. Uzun kollu tişörtlerin kolları kendinden ribanalı olacaktır.
- Temsili görsel yukarıdaki şekilde belirtilmiştir.

İŞ MONTU

- Ürün softshell kumaştan olup, %96 polyester, %4 likralı olacaktır.
- Önü fermuarlı olacaktır.
- Model ve renkler idare tarafından belirlenecektir.
- Sol Göğüste kurumun belirleyeceği logo bulunacaktır.
- Sağ ve Sol yan cepleri bulunacaktır.
- Sağ göğüs üstünde yandan fermuarlı cep bulunacaktır.
- Temsili görsel yandaki şekilde belirtilmiştir.



Cihat ARSLAN
İdari ve Mali İşler Müdürü
Yardımcısı

AGRI EĞİTİM VE ARAŞTIRMA HASTANESİ
GÜLEŞTİRCİ ÇALIŞKAN
HASTANE İÇİŞLER
Müdür Yardımcısı

16

Selçuk AKBULUT
İdari ve Mali İşler
Müdür Yardımcısı
Ağrı Eğitim ve Araştırma Hastanesi

İŞ AYAKKABISI

- Ayakkabının tabanı kaymayı önleyici şekilde imal edilmiş olmalıdır.
- Her bir ayakkabı bir çift (sağ ve sol ayaklar için) olmalıdır.
- Ayakkabının burun kısmında min. 0.6 mm, maksimum 1 mm kalınlığında çelik muhafaza bulunmalıdır.
- Ayakkabılar EN ISO 20345 standardına uygun imal edilmiş olmalıdır.
- Ayakkabıların üzerinde ayak numarası belirtilmiş olmalıdır.
- Dış tabanı yağa dayanıklı olmalıdır.
- Tabanı poliüretandan imal edilmiş olmalıdır.
- Antistatik olmalıdır.
- Nefes alabilen süet deriden imal edilmiş olmalıdır.
- Aşınma dayanımı yüksek teri absorbe edebilen ve kısa sürede kuruyan iç astarı bulunmalıdır.



1 Takım Sıhhi Tesisatçı Mesleğine Uygun İş Kıyafeti Takımı belirtildiğinde aşağıda yazılı olan kalemlerin tamamı bu takım içerisinde bulunacaktır:

- 1 adet Yağmurluk
- 1 adet Polar
- 1 adet İş Pantolonu
- 1 adet İş Tişörtü
- 1 adet İş Montu

YAĞMURLUK

Alımı gerçekleştirilecek iş yağmurluk aşağıdaki teknik özelliklere sahip olmalıdır:

TEKNİK ÖZELLİKLERİ:

11. Yağmurluk ısıya, neme ve suya dayanıklı olmalıdır.
12. Yağmurluğun dış yüzeyi PVC kaplı kumaştan imal edilmiş olmalıdır.
13. Yağmurluğun iç yüzeyinde pamuklu kumaştan astar bulunmalıdır.
14. Yağmurluk tek parça olmalıdır.
15. Yağmurluğun üzerinde kapşon bulunmalıdır.
16. Kapşonun yüz çevresine gelen kısmında büzme ipi bulunacaktır.
17. Yağmurluğun kol ağzı (bilek) lastikli veya çıt çıtlı olacaktır.
18. Yağmurluk dikişsiz olarak birleştirilmiş olmalıdır.
19. Yağmurluk üzerinde (kollar, gövde ve eteklerde) 2 cm genişliğinde reflektif şeritler bulunmalıdır.
20. Yağmurluğun her iki yanında birer adet kapaklı cebi olacaktır.
11. Renk idarece belirlenecektir.

Gülzat ARSLAN
İdari ve Mali İşler Müdürü
Yardımcısı

AGRI EĞİTİM VE ARAŞTIRMA HASTANESİ
Gülşeyhan YALIŞKAN
İdari ve Mali İşler
Müdür Yardımcısı

Selçuk AKBULUT
İdari ve Mali İşler
Müdür Yardımcısı
Ağrı Eğitim ve Araştırma Hastanesi




<p>POLAR</p>	<p>Polar kumaşı 280g/m2 (+/- %10) polyester elyaflı antipilling kumaştan imal edilmiş olmalıdır. Alt tarafında kolay erişilebilen kapaklı 2 adet cep bulunacaktır. Önü fermuarlı olacaktır. Yıkama sonrası çekme oranı %-2 cm olacaktır. Hakim yaka olacaktır. Sol göğüste kurumun belirleyeceği olacaktır. Temsili görsel yandaki şekilde belirtilmiştir.</p>	
<p>İŞ PANTOLONU</p>	<p>Kumaşı 16/12 Gabardin %100 Pamuk Mevsimlik kumaştan üretilmiş olacaktır. Pantolon klasik kesimde önler kemerli, arkadan Lastikli kemer köprülü olacaktır. Paçalarında En az 4 cm reflektör şerit renk gri olacaktır. Pantolon sağ ve sol üstte iki cep olup, bacak sağ tarafta Kargo cep, sol tarafta kumpas cep, arkada tek cep kapaklarında TEKNİK SERVİS yazısı olacaktır. Model ve renkler idare tarafından belirlenecektir. Pantolonun fermuarı kaliteli tip fermuar-dan olup dışarıdan gözükmeyecek şekilde dikilecektir. Beden ölçülerini gösteren etiketler pantolon kemeri içine dikilecektir. Temsili görsel yandaki şekilde belirtilmiştir.</p>	

<p>İŞ TIŞÖRTÜ</p>	<div style="display: flex; justify-content: space-around; align-items: center;">   </div> <ul style="list-style-type: none"> ➤ Lakost yaka olup en az 3 düğmeli olacaktır. ➤ %100pamuklu penye lacost kumaş olacaktır. ➤ Model ve renkler idare tarafından belirlenecektir. ➤ Sol Göğüste kurumun belirleyeceği logo bulunacaktır. ➤ ... adet kısa kollu , ... adet uzun kollu tişört olacaktır. Uzun kollu tişörtlerin kolları kendinden ribanalı olacaktır. ➤ Temsili görsel yukarıdaki şekilde belirtilmiştir.
--------------------------	--

Cihat AKSLAN
İdari ve Mali İşler Müdürü Yardımcısı

Gülseren DALIŞKAN
İdari ve Mali İşler Müdürü Yardımcısı

Selçuk AKBULUT
İdari ve Mali İşler Müdürü Yardımcısı
Ağrı Eğitim ve Araştırma Hastanesi

<p style="writing-mode: vertical-rl; transform: rotate(180deg);">İŞ MONTU</p>	<ul style="list-style-type: none"> ➤ Ürün softshell kumaştan olup, %96 polyester, %4 likralı olacaktır. ➤ Önü fermuarlı olacaktır. ➤ Model ve renkler idare tarafından belirlenecektir. ➤ Sol Göğüste kurumun belirleyeceği logo bulunacaktır. ➤ Sağ ve Sol yan cepleri bulunacaktır. ➤ Sağ göğüs üstünde yandan fermuarlı cep bulunacaktır. ➤ Temsili görsel yandaki şekilde belirtilmiştir. 	
<p style="writing-mode: vertical-rl; transform: rotate(180deg);">İŞ AYAKKABISI</p>	<ul style="list-style-type: none"> ➤ Ayakkabının tabanı kaymayı önleyici şekilde imal edilmiş olmalıdır. ➤ Her bir ayakkabı bir çift (sağ ve sol ayaklar için) olmalıdır. ➤ Ayakkabının burun kısmında min. 0.6 mm, maksimum 1 mm kalınlığında çelik muhafaza bulunmalıdır. ➤ Ayakkabılar EN ISO 20345 standardına uygun imal edilmiş olmalıdır. ➤ Ayakkabıların üzerinde ayak numarası belirtilmiş olmalıdır. ➤ Dış tabanı yağa dayanıklı olmalıdır. ➤ Tabanı poliüretandan imal edilmiş olmalıdır. ➤ Antistatik olmalıdır. ➤ Nefes alabilen süet deriden imal edilmiş olmalıdır. ➤ Aşınma dayanımı yüksek teri absorbe edebilen ve kısa sürede kuruyan iç astarı bulunmalıdır. 	 
<p>1 Takım Kaloriferli Mesleğine Uygun İş Kıyafeti Takımı belirtildiğinde aşağıda yazılı olan kalemlerin tamamı bu takım içerisinde bulunacaktır:</p> <ul style="list-style-type: none"> ➤ 1 adet Yağmurluk ➤ 1 adet İş Pantolonu ➤ 1 adet İş Tişörtü 		

Cihat Arslan
İdari ve Mali İşler Müdürü
Yardımcısı

AGRI EĞİTİM VE ARAŞTIRMA HASTANESİ
Gülserehan ALIŞKAN
İdari ve Mali İşler
Müdürü Yardımcısı

Selçuk AKBULUT
İdari ve Mali İşler
Müdür Yardımcısı
Ağrı Eğitim ve Araştırma Hastanesi

YAĞMURLUK

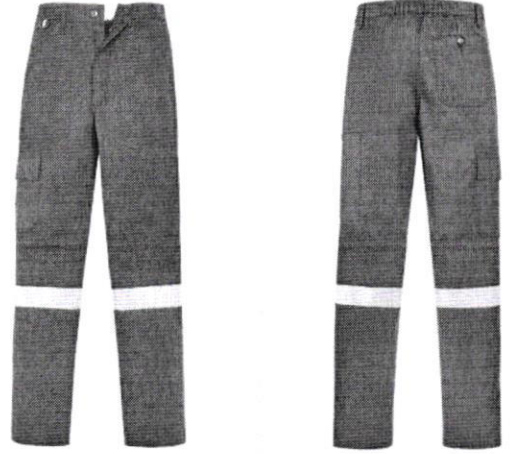
Alımı gerçekleştirilecek iş tulumu aşağıdaki teknik özelliklere sahip olmalıdır:

TEKNİK ÖZELLİKLERİ:

21. Yağmurluk ısıya, neme ve suya dayanıklı olmalıdır.
22. Yağmurluğun dış yüzeyi PVC kaplı kumaştan imal edilmiş olmalıdır.
23. Yağmurluğun iç yüzeyinde pamuklu kumaştan astar bulunmalıdır.
24. Yağmurluk tek parça olmalıdır.
25. Yağmurluğun üzerinde kapşon bulunmalıdır.
26. Kapşonun yüz çevresine gelen kısmında büzme ipi bulunacaktır.
27. Yağmurluğun kol ağzı (bilek) lastikli veya çıt çıtlı olacaktır.
28. Yağmurluk dikişsiz olarak birleştirilmiş olmalıdır.
29. Yağmurluk üzerinde (kollar, gövde ve eteklerde) 2 cm genişliğinde reflektif şeritler bulunmalıdır.
30. Yağmurluğun her iki yanında birer adet kapaklı cebi olacaktır.
11. Renk idarece belirlenecektir.

İŞ PANTOLONU

Kumaşı 16/12 Gabardin %100 Pamuk Mevsimlik kumaştan üretilmiş olacaktır. Pantolon klasik kesimde önler kemerli, arkadan Lastikli kemer köprülü olacaktır. Paçalarında En az 4 cm reflektör şerit renk gri olacaktır. Pantolon sağ ve sol üstte iki cep olup, bacak sağ tarafta Kargo cep, sol tarafta kumpas cep, arkada tek cep kapaklarında TEKNİK SERVİS yazısı olacaktır. Model ve renkler idare tarafından belirlenecektir. Pantolonun fermuarı kaliteli tip fermuar olup dışarıdan gözükmeyecek şekilde dikilecektir. Beden ölçülerini gösteren etiketler pantolon kemeri içine dikilecektir. Temsili görsel yandaki şekilde belirtilmiştir.



Cihat ARSLAN
İdari ve Mali İşler Müdürü
Yardımcısı

Gülseren ÇALISKAN
İdari ve Mali İşler
Müdür Yardımcısı

Selçuk AKBUĞRA
İdari ve Mali İşler
Müdürü
Ağrı Eğitim Kurumları

İŞ TIŞÖRTÜ



- Lakost yaka olup en az 3 düğmeli olacaktır.
- %100 pamuklu penye lacost kumaş olacaktır.
- Model ve renkler idare tarafından belirlenecektir.
- Sol Göğüste kurumun belirleyeceği logo bulunacaktır.
- ... adet kısa kollu , ... adet uzun kollu tişört olacaktır. Uzun kollu tişörtlerin kolları kendinden ribanalı olacaktır.
- Temsili görsel yukarıdaki şekilde belirtilmiştir.

İŞ AYAKKABISI

- Ayakkabının tabanı kaymayı önleyici şekilde imal edilmiş olmalıdır.
- Her bir ayakkabı bir çift (sağ ve sol ayaklar için) olmalıdır.
- Ayakkabının burun kısmında min. 0.6 mm, maksimum 1 mm kalınlığında çelik muhafaza bulunmalıdır.
- Ayakkabılar EN ISO 20345 standardına uygun imal edilmiş olmalıdır.
- Ayakkabıların üzerinde ayak numarası belirtilmiş olmalıdır.
- Dış tabanı yağa dayanıklı olmalıdır.
- Tabanı poliüretandan imal edilmiş olmalıdır.
- Antistatik olmalıdır.
- Nefes alabilen süet deriden imal edilmiş olmalıdır.
- Aşınma dayanımı yüksek teri absorbe edebilen ve kısa sürede kuruyan iç astarı bulunmalıdır.



1 Takım Boyacı Mesleğine Uygun İş Kıyafeti Takımı belirtildiğinde aşağıda yazılı olan kalemlerin tamamı bu takım içerisinde bulunacaktır:

- 1 adet Yağmurluk
- 1 adet İş Pantolonu
- 1 adet İş Tişörtü

Cihat ARSLAN
İdari ve Mali İşler Müdürü
Yardımcısı

AĞRI EĞİTİM VE ARAŞTIRMA HASTANESİ
Gülseren PAZILISKAN
İdari ve Mali İşler
Müdür Yardımcısı

Selçuk AKBULUT
İdari ve Mali İşler
Müdür Yardımcısı
Ağrı Eğitim ve Araştırma Hastanesi

YAĞMURLUK

7 -YAĞMURLUK

TEKNİK ÖZELLİKLERİ:

- 1.Yağmurluk ısıya, neme ve suya dayanıklı olmalıdır.
- 2.Yağmurluğun dış yüzeyi PVC kaplı kumaştan imal edilmiş olmalıdır.
- 3.Yağmurluğun iç yüzeyinde pamuklu kumaştan astar bulunmalıdır.
- 4.Yağmurluk tek parça olmalıdır.
- 5.Yağmurluğun üzerinde kapşon bulunmalıdır.
- 6.Kapşonun yüz çevresine gelen kısmında büzme ipi bulunacaktır.
- 7.Yağmurluğun kol ağzı (bilek) lastikli veya çit çitli olacaktır.
- 8.Yağmurluk dikişsiz olarak birleştirilmiş olmalıdır.
- 9.Yağmurluk üzerinde (kollar, gövde ve eteklerde) 2 cm genişliğinde reflektif şeritler bulunmalıdır.
- 10.Yağmurluğun her iki yanında birer adet kapaklı cebi olacaktır.
- 11.Renk idarece belirlenecektir.

İŞ PANTOLONU

Kumaşı 16/12 Gabardin %100 Pamuk Mevsimlik kumaştan üretilmiş olacaktır. Pantolon klasik kesimde önler kemerli, arkadan Lastikli kemer köprülü olacaktır. Paçalarında En az 4 cm reflektör şerit renk gri olacaktır. Pantolon sağ ve sol üstte iki cep olup, bacak sağ tarafta Kargo cep, sol tarafta kumpas cep, arkada tek cep kapaklarında TEKNİK SERVİS yazısı olacaktır. Model ve renkler idare tarafından belirlenecektir. Pantolonun fermuarı kaliteli tip fermuar- dan olup dışarıdan gözükmeyecek şekilde dikilecektir. Beden ölçülerini gösteren etiketler pantolon kemeri içine dikilecektir. Temsili görsel yandaki şekilde belirtilmiştir.



Cihat ARSLAN
İdari ve Mali İşler
Müdürü

AGRI EĞİTİM VE ARAŞTIRMA HASTANESİ
CİHAZ VE MALİ İŞLER
MÜDÜRLÜĞÜ
Mali İşler
Yardımcısı

Selçuk AKBULUT
İdari ve Mali İşler
Müdürü
Ağrı Eğitim ve Araştırma Hastanesi

İŞ TIŞÖRTÜ



- Lakost yaka olup en az 3 düğmeli olacaktır.
- %100 pamuklu penye lacost kumaş olacaktır.
- Model ve renkler idare tarafından belirlenecektir.
- Sol Göğüste kurumun belirleyeceği logo bulunacaktır.
- ... adet kısa kollu , ... adet uzun kollu tişört olacaktır. Uzun kollu tişörtlerin kolları kendinden ribanalı olacaktır.
- Temsili görsel yukarıdaki şekilde belirtilmiştir.

İŞ AYAKKABISI

- Ayakkabının tabanı kaymayı önleyici şekilde imal edilmiş olmalıdır.
- Her bir ayakkabı bir çift (sağ ve sol ayaklar için) olmalıdır.
- Ayakkabının burun kısmında min. 0.6 mm, maksimum 1 mm kalınlığında çelik muhafaza bulunmalıdır.
- Ayakkabılar EN ISO 20345 standardına uygun imal edilmiş olmalıdır.
- Ayakkabıların üzerinde ayak numarası belirtilmiş olmalıdır.
- Dış tabanı yağa dayanıklı olmalıdır.
- Tabanı poliüretandan imal edilmiş olmalıdır.
- Antistatik olmalıdır.
- Nefes alabilen süet deriden imal edilmiş olmalıdır.
- Aşınma dayanımı yüksek teri absorbe edebilen ve kısa sürede kuruyan iç astarı bulunmalıdır.



1 Takım Marangoz Mesleğine Uygun İş Kıyafeti Takımı belirtildiğinde aşağıda yazılı olan kalemlerin tamamı bu takım içerisinde bulunacaktır:

- 1 adet Yağmurluk
- 1 adet İş Pantolonu
- 1 adet İş Tişörtü

Çiğdem ABSAN
İdari ve Mali İşler Yardımcısı

AGRI EĞİTİM VE ARAŞTIRMA HASTANESİ
Gülsiper ÇALIŞKAN
İdari ve Mali İşler Yardımcısı

Selçuk AKBULUT
İdari ve Mali İşler Müdür Yardımcısı

YAĞMURLUK

Alımı gerçekleştirilecek iş tulumu aşağıdaki teknik özelliklere sahip olmalıdır:

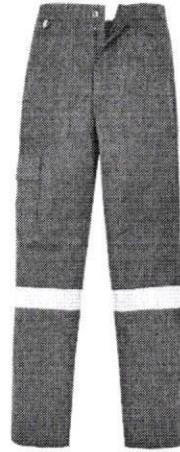
7 -YAĞMURLUK

TEKNİK ÖZELLİKLERİ:

- 1.Yağmurluk ısıya, neme ve suya dayanıklı olmalıdır.
- 2.Yağmurluğun dış yüzeyi PVC kaplı kumaştan imal edilmiş olmalıdır.
- 3.Yağmurluğun iç yüzeyinde pamuklu kumaştan astar bulunmalıdır.
- 4.Yağmurluk tek parça olmalıdır.
- 5.Yağmurluğun üzerinde kapşon bulunmalıdır.
- 6.Kapşonun yüz çevresine gelen kısmında büzme ipi bulunacaktır.
- 7.Yağmurluğun kol ağzı (bilek) lastikli veya çıt çıtlı olacaktır.
- 8.Yağmurluk dikişsiz olarak birleştirilmiş olmalıdır.
- 9.Yağmurluk üzerinde (kollar, gövde ve eteklerde) 2 cm genişliğinde reflektif şeritler bulunmalıdır.
- 10.Yağmurluğun her iki yanında birer adet kapaklı cebi olacaktır.
- 11.Renk idarece belirlenecektir.

İŞ PANTOLONU

Kumaşı 16/12 Gabardin %100 Pamuk Mevsimlik kumaştan üretilmiş olacaktır. Pantolon klasik kesimde önler kemerli, arkadan Lastikli kemer köprülü olacaktır. Paçalarında En az 4 cm reflektör şerit renk gri olacaktır. Pantolon sağ ve sol üstte iki cep olup, bacak sağ tarafta Kargo cep, sol tarafta kumpas cep, arkada tek cep kapaklarında TEKNİK SERVİS yazısı olacaktır. Model ve renkler idare tarafından belirlenecektir. Pantolonun fermuarı kaliteli tip fermuar- dan olup dışarıdan gözükmeyecek şekilde dikilecektir. Beden ölçülerini gösteren etiketler pantolon kemeri içine dikilecektir. Temsili görsel yandaki şekilde belirtilmiştir.



Cihat AKSLAN
İdari ve Mali İşler Müdürü
Yardımcısı

Gülseren ÇALIŞKAN
AĞRI EĞİTİM VE ARAŞTIRMA HASTANESİ
İdari ve Mali İşler
Müdür Yardımcısı

Selçuk AKBULUT
İdari ve Mali İşler
Müdür Yardımcısı
Ağrı Eğitim ve Araştırma Hastanesi