	AĞRI ET KOMBİNASI MÜDÜRLÜĞÜ OLUKLU MUKAVVA KUTU TEKNİK ŞARTNAMESİ(Kıymetli Et İçin)	Yürürlük Tarihi	09/09/2021
		Revizyon Tarihi	13.11.2025
		Revizyon No	01
		Sayfa No	1/2

Bu şartname Kıymetli Et ambalajında kullanılacak orta dalgalı (C- dalga) oluklu mukavvadan imal edilmiş kutuları kapsar.

1. Oluklu mukavva kutu ve kapakların yapımı İmitasyon Kraft /Tutkallı-Güçlendirilmiş Fluting / İmitasyon Kraft olacaktır.

-İmitasyon Kraft: 135 g/m²(± 4) arasında olacaktır.

- Tutkallı-Güçlendirilmiş Fluting: 170 g/m² (± 4) (en az)

2. Kutular orta dalgalı (C-Dalga) oluklu mukavvadan imal edilecek, kalınlığı 4 mm. (± 0,25) bir metredeki oluk sayısı 120-145 arasında olacaktır.

3. Kutuların ölçüleri teknik şartname ekinde verilen teknik çizimde görüldüğü gibi olacaktır.

4. Kapak ve kutu normal kapanacak ve aralarındaki boşluk her kenarda 1,5 mm' yi geçmeyecektir.

5. Oluklu mukavva kutular TS. 1119 ' da belirtilen diğer teknik özelliklere de uygun olacaktır

6. Oluklu mukavva kutular 35 cm yükseklikten içinde 10 kg. ağırlığında yükü dolu halde 6 yüzeyi üzerine sıra ile düşürüldüğünde kutuların üzerinde kalıcı deformasyon, yırtık, patlak vb. gibi hasarlar meydana gelmeyecektir.

7. Kutu gövdesine yazılacak yazılar ve baskı örnekleri kurum tarafından belirlenecektir.

8. Oluklu mukavva kutular gıda maddelerini koymaya mani herhangi bir maddeye bulaşmış olmayacak istenmeyen herhangi bir koku bulunmayacaktır.

9.Oluklu mukavva kutunun lineer tabakası tamamen yapışmış olacaktır.

10.Oluklu mukavva kutularda kıvrılma yerlerindeki izler yeter derecede belirgin olacak, katlama ve kutu oluşturmada problem yaratmayacaktır.

11.Yırtık, çatlak vs. kusurlu kutuların miktarı toplam kutu miktarının % 5' ini geçmeyecektir. Bu miktarı aşan parti reddedilecektir.

12. Firmalar, teklif mektuplarında kullanacakları İmitasyon Kraft, Tutkallı-Güçlendirilmiş Fluting' nin gramajlarını ayrıntılı olarak belirtecek ve bu imalatı taahhüt edeceklerdir. Ayrıca İmitasyon Kraft, Tutkallı-Güçlendirilmiş Fluting'i temsilen kâğıt plaka numunelerini vereceklerdir.

13.Kutular 30 ' luk balyalar halinde teslim edilecektir.

14. TS ISO 9001:2022 veya TSE uygunluk Belgesi olan Firmalar tercih sebebi olacaktır

15. Malzemenin teslim yeri Ağrı Et Kombinası Müdürlüğü olacaktır.

**KONTROLLÜ
KOPYA**

(Handwritten signature)

(Handwritten signature)



AĞRI ET KOMBİNASI MÜDÜRLÜĞÜ
OLUKLU MUKAVVA KUTU TEKNİK
ŞARTNAMESİ(Kıymetli Et İçin)

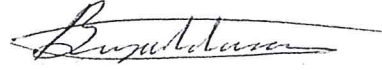
Yürürlük Tarihi	09/09/2021
Revizyon Tarihi	13.11.2025
Revizyon No	01
Sayfa No	2/2

16.Fiziksel muayene Ağrı Et Kombinası Müdürlüğünde yapılacaktır. Laboratuvar muayeneleri İmitasyon Kraft, Tutkallı-Güçlendirilmiş Fluting miktar ölçümü tayini, İmitasyon Kraft, Tutkallı-Güçlendirilmiş Fluting gramaj değeri tayini Sincan Et Kombinası Laboratuvarında yapılacaktır. Muayene ücreti her partiyi temsilen 775-TL (yediyüzyetmişbeştürklirası) olup kurum veznesine yatırılarak, ücret alındısının(dekontu)bir nüshası Laboratuvara gönderilecektir. Ücreti yatırılmayan malzemenin raporu verilmeyecektir. İtiraz hallerinde resmi kurum ve kuruluşlara ait bir laboratuara numune gönderilecektir. Laboratuvar ücreti dâhil tüm masraflar firmaya ait olacaktır.

İş bu teknik şartname tarafımızca tanzim ve imza edilmiştir.16/03/2026


Haçan KESKİN
Veteriner Hekim
Kombina Müdürü

Bilal Emre BÜYÜKDURAN
SKL Şef V.



KONTROLLÜ
KOPYA



ET VESÜT
KURUMU

ET VESÜT KURUMU

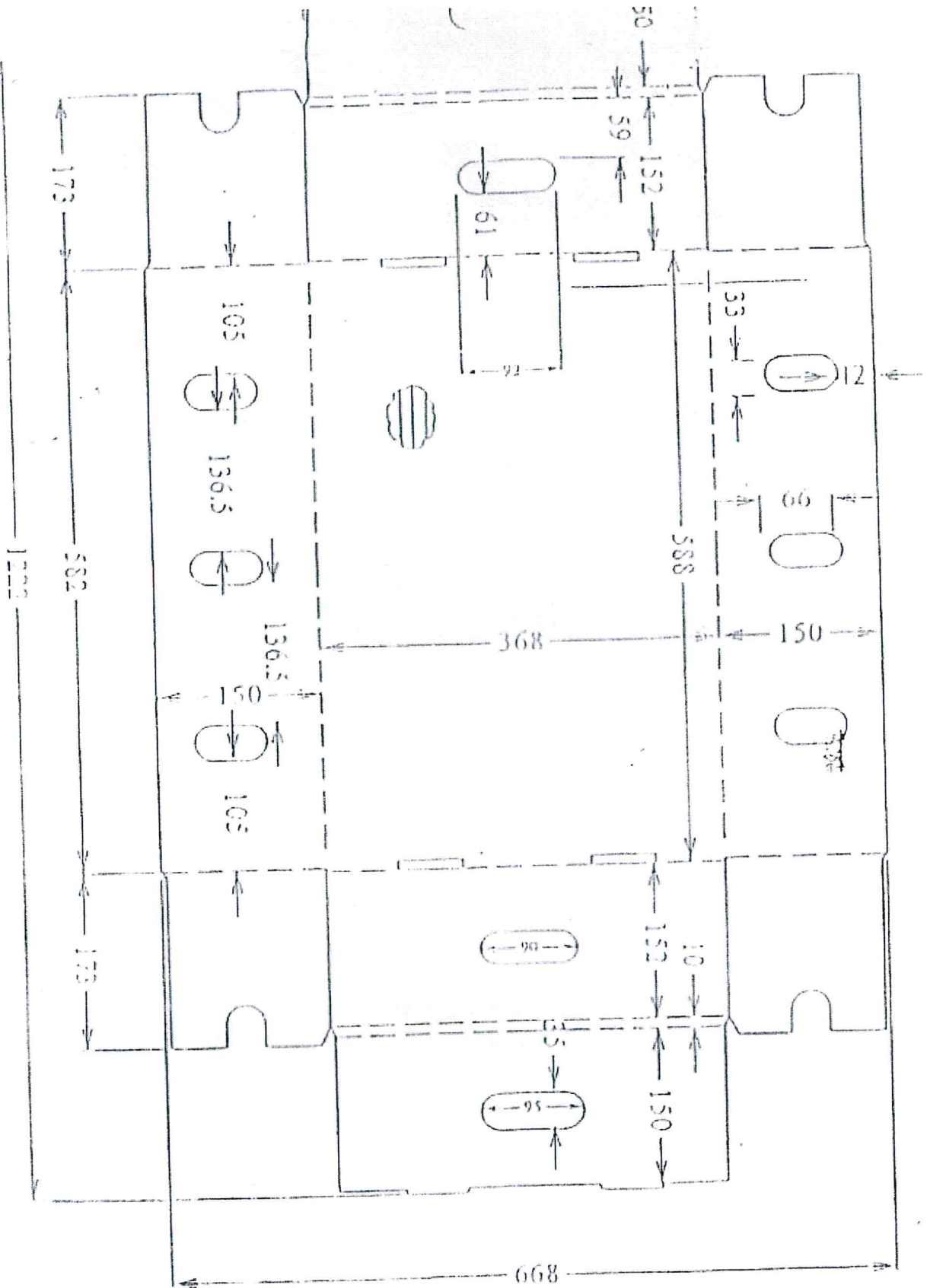


ET VESÜT
KURUMU

ET VESÜT KURUMU

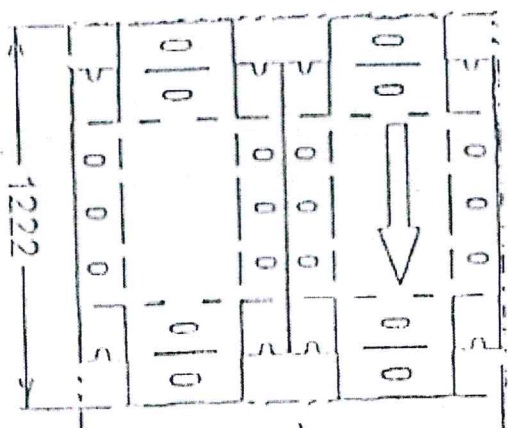
KONTROLLÜ
KOPYA

B. qok / R.11 Ölgü Tolereansı = $\pm 0,5 \text{ mm}$ olacaktır.



GÖVDE

KONTROLLÜ
KOPYA



ET VE SÜT KURUMU

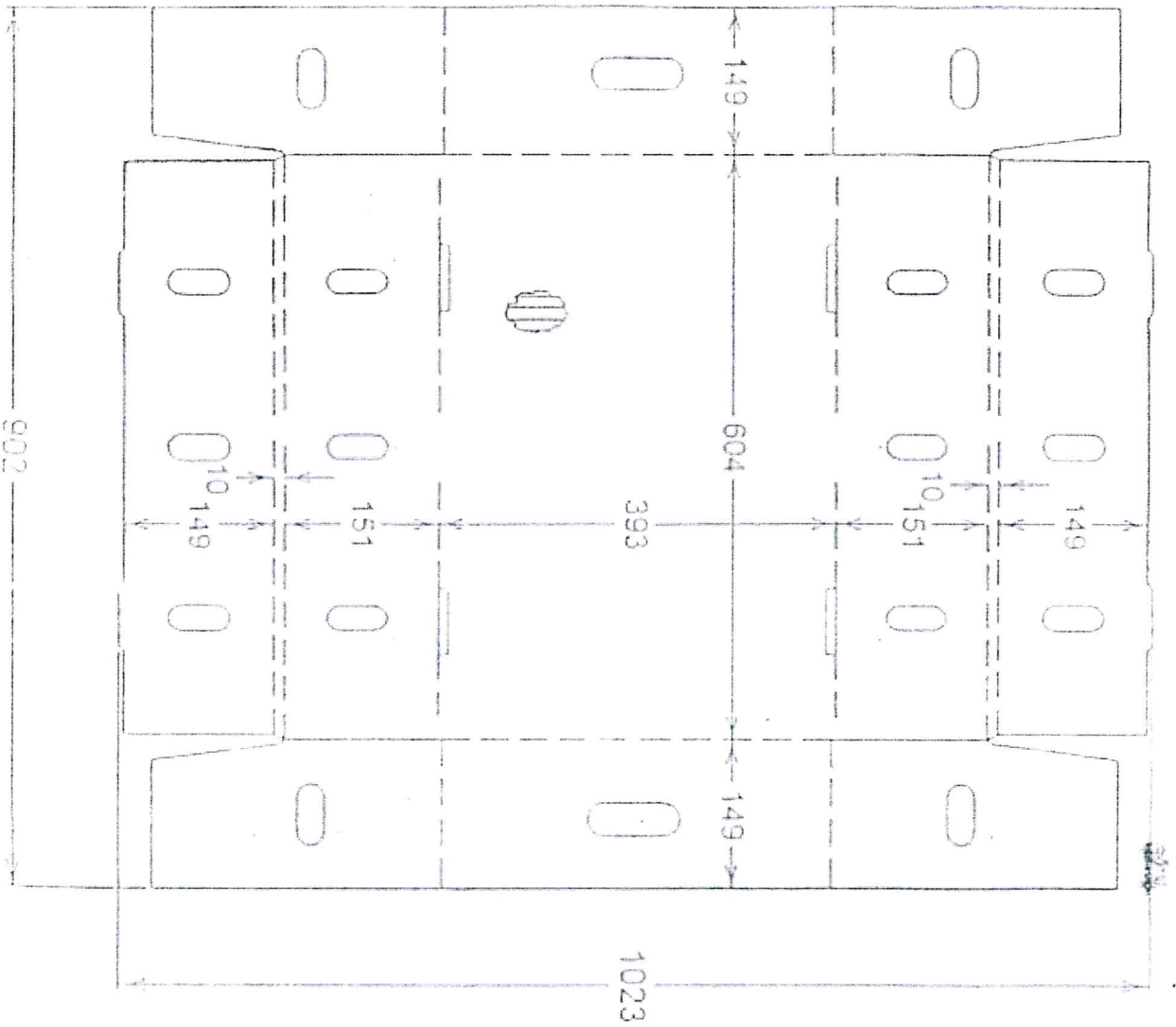


ET VE SÜT
KURUMU



ET VE SÜT KURUMU

KONTROLLÜ
KOPYA



**KONTROLLÜ
KOPYA**

KAPAK

