

AĞRI HAMUR İLÇE DEVLET HASTANESİNDE GÖREV YAPMAKTA OLAN SÜREKLİ İŞÇİLERİN 2025 YILI İŞ BAŞI KIYAFETLERİ ALIMINA İLİŞKİN TEKNİK ŞARTNAMESİ

Konu:

Hamur ilçe Devlet Hastanesinde sürekli işçi kadrosunda çalışmakta olan personelin 2025 yılına ait iş kıyafeti alımı işi.

Teslimat Yeri ve Süresi:

30 gün içerisinde uhdesinde kalan yüklenici firma Hamur İlçe Devlet Hastanesine ücretsiz teslimatını yapacaktır.

Ölçü ve Numune Verme:

İstekliler, şartnameye uygun sipariş listesinde belirtilen giyim eşyalarından birer adet numune verecektir. Uhdesinde kalan yüklenicinin teslim edeceği giyim eşyaları teklifle birlikte verilen numunelerin aynısı olacak olup, muayene ve kabullerinin idarece kurulacak olan muayene ve kabul komisyonuna aittir. Yükleniciye ait numuneler iş tamamlanıncaya kadar idarede tutulacak ve iş bitiminde iade edilmeyecektir. İdare tarafından işe başlama yazısı ekinde, personele ait beden ölçüleri ve ayakkabı numaraları gösterir liste de verilecektir.

Genel Hükümler:

- İmalat hatalarına karşı ürünler altı (6) ay garantili olacaktır. İmalat hatası bulunan ürünlerin yüklenici firmaya teslim edilmesini takiben yeni ürünler yedi (7) iş günü içerisinde yüklenici firma tarafından idareye ücretsiz teslim edilecektir.
- Kıyafetler dağıtıldıktan sonra ondört (14) gün içinde ölçülerde yanlışlık varsa uygunsuzluk veya arıza çıkarsa yüklenici yenilerini en geç yedi (7) gün içerisinde idareye ücretsiz teslim edecektir.
- Alımı yapılacak ürünler ayrı ayrı kirlenmeyecek ve deforme olmayacak şekilde her biri naylon ambalaj içerisinde ambalajın üzerine beden etiketi yapıştırılarak paketlenilecektir.
- Alımı yapılacak ürünlerin nakliyesinden yüklenici firma sorumludur.

Garanti Şartları:

Teslim tarihinden itibaren ondört (14) gün içerisinde kıyafetlerde bozulma olursa malın yenisiyle değiştirilecektir. Kullanım hatası dışında oluşacak bozulmalar altı (6) ay süreyle garanti kapsamında olacaktır.

Armut KÖK
Armut KÖK

Tekin İNANLI
Hamur İlçe Devlet Hastanesi
İdari Mali İşler Müdürü

Serdar DURU
Taşınır Kayıt Yetkilisi

1. KISIM GÜVENLİK PERSONELİ

Sıra No	İş Elbisesi	Birimi	Miktarı	Verilecek Kişi Sayısı	Toplam
1	Bay Yazlık Tişört	Adet	2'şer Adet	5	10
2	Bay Kışlık Tişört	Adet	2'şer Adet	5	10
3	Bay Yazlık Pantolon	Adet	2'şer Adet	5	10
4	Bay Kışlık Pantolon	Adet	2'şer Adet	5	10
5	Yazlık Ayakkabı	Çift	1 Adet	5	5
6	Kışlık Bot	Çift	1 Adet	5	5
7	Kemer	Adet	1 Adet	5	5
8	Şapka	Adet	1 Adet	5	5
9	Yağmurluk	Adet	1 Adet	5	5
10	Kışlık Mont	Adet	1 Adet	5	5

GÜVENLİK GÖREVLİSİ BAY İÇİN YAZLIK TIŞÖRT TEKNİK ŞARTNAMESİ

FİZİKSEL ÖZELLİKLER

1. İçişleri Bakanlığının çıkarmış olduğu Kamu Kurumlarında çalışan Güvenlik Görevlileri kılık kıyafet yönergesine uygun özellikte olacaktır.
2. Yazlık tişört Yaka kısmı ve Kol uçları füme renkten diğer bölümleri gri renkli kumaştan üretilecektir. Esnek ve sportif görünümlü, kırışmaz, ütü gerektirmez, yıkandıkça deforme olmaz özellikte olacaktır. Üzerinde reflektif yazılar bulunacaktır.
3. Sol Omuz dikiş yerinde Kimlik Yaka kartı asmak için paslanmaz metal halka bulunacaktır.
4. Tişört yakada 3 (Üç) adet düğme mevcut olacaktır.
5. En az %70 pamuklu, en az %30 polyester kumaştan üretilecektir. Ürün 1. Kalite pike lacoste kumaştan olacaktır.
6. Tişörtün sol kısmında dirsek ile omuz arasında kurum kuruluşu ait logo veya arma yapışkan cırtlı şekilde dikilecektir.
7. Tişörtün sağ kısmında dirsek ile omuz arasında özel güvenlik arması yapışkan cırtlı şekilde dikilecektir.
8. Tişörtün sol göğsü üstünde Özel güvenlik yıldızı arması yapışkan cırtlı şekilde dikilecektir.
9. Tişörtün sırt kısmında etrafı siyah sargı nakışlı ışığı yansıtan gümüş renkli reflektörlü özel güvenlik ibareli yazısı bulunacaktır.

YÖNERGEDE BELİRTİLEN ÖRNEK GÖRSEL

ÖNDEN GÖRÜNÜM



ARKADAN GÖRÜNÜM



Ahmet KESKİ
A. KESKİ

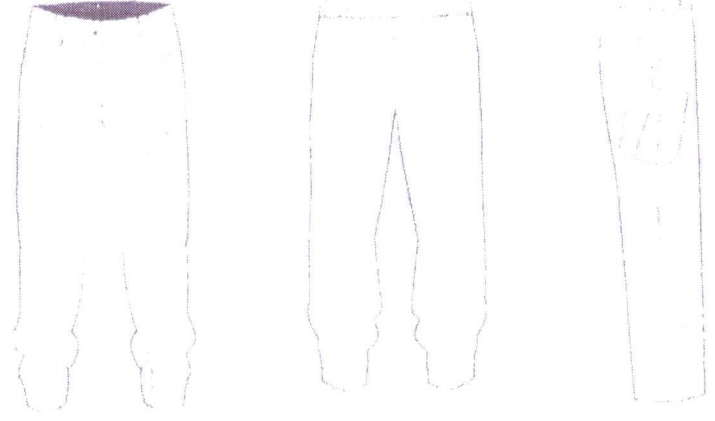
Tekin İNANLI
Hamur İlçe Devlet Hastanesi
İdari Mali İşler Müdürü

(Handwritten signature)


Serdar DURU
Taşınır Kayıt Yetkilisi

(Handwritten signature)

GÜVENLİK GÖREVLİSİ BAY İÇİN YAZLIK PANTOLON TEKNİK ŞARTNAMESİ

FİZİKSEL ÖZELLİKLER	<p>1-Yüksek hareket kabiyeti sağlayan,düzgün görünümlü,ütü gerektirmez özellikte, kargo cepleri bulunan. Ripstop kumaştan üretilecek ve rengi fume rengi olacaktır.</p> <p>2-Pantolon belden başlayarak diz kapağına kadar uzanan kısım vücuda uygun bollukta olacaktır.</p> <p>3- Pantolon kemer köprüleri palaska girecek genişlikte olacaktır.</p> <p>4- Pantolon paçaları ayarlanabilir yapışkan cırtlı şekilde üretilecektir.</p> <p>5- Pantolonun önu fermuarı, kemer ucunda kanca veya düğme olacaktır.</p> <p>6- Pantolonun her iki yanında yapışkan cırtlı iki adet kargo yan cep olacaktır, kemer kısmında bez etiket ile beden numarası belirlenecektir.</p> <p>7- Diz altlarında ışığı yansıtan 3cm genişliğinde 3 adet çapraz gümüş renkli pamuklu reflektif şerit olacaktır.</p> <p>8- İçişleri Bakanlığının çıkarmış olduğu Kamu Kurumlarında çalışan Güvenlik Görevlileri kılık kıyafet yönergesine uygun özellikte olacaktır.</p>
YÖNERGEDE BELİRTİLEN ÖRNEK GÖRSEL	 <p>ÖNDEN GÖRÜNÜM ARKADAN GÖRÜNÜM YANDAN GÖRÜNÜM</p>

GÜVENLİK GÖREVLİSİ BAY İÇİN KEMER TEKNİK ŞARTNAMESİ

	<p>1- Kemer deri özellikte olacak</p> <p>2- Bel ölçüsüne uygun özellikte olacaktır.</p> 
--	--

Ahmet KEŞKİ
Adı

Tekin İNANLI
Hamur İlçe Devlet Hastanesi
İdari Mali İşler Müdürü

Tekin İNANLI

Serdar DURU
Taşınır Kayıt Yetkilisi

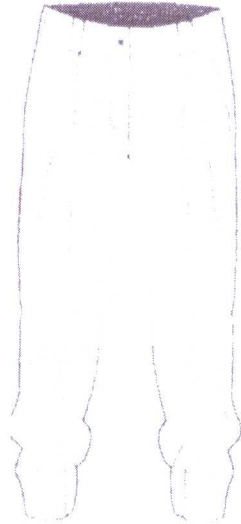
Serdar DURU

GÜVENLİK GÖREVLİSİ BAY İÇİN KIŞLIK PANTOLON TEKNİK ŞARTNAMESİ

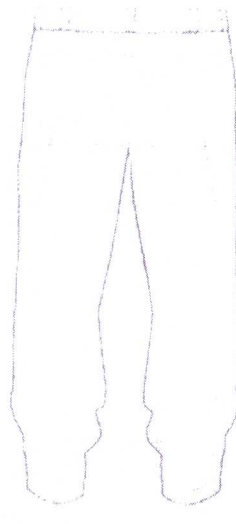
FİZİKSEL ÖZELLİKLER

- 1-Yüksek hareket kabiyeti sağlayan,düzgün görünümlü,ütü gerektirmez özellikte, kargo cepleri bulunan, Ripstop kumaştan üretilecek ve rengi fume rengi olacaktır.
- 2- Pantolon belden başlayarak diz kapağına kadar uzanan kısmı vücuda uygun bollukta olacaktır,
- 3- Pantolon kemer köprüleri palaska girecek genişlikte olacaktır.
- 4- Pantolon paçaları ayarlanabilir yapışkan cırtlı şekilde üretilecektir.
- 5- Pantolonun önü fermuarı, kemer ucunda kanca veya düğme olacaktır.
- 6- Pantolonun her iki yanında yapışkan cırtlı iki adet kargo yan cep olacaktır, kemer kısmında bez etiket ile beden numarası belirlenecektir.
- 7- Diz altlarında ışığı yansıtan 3cm genişliğinde 3 adet çapraz gümüş renkli pamuklu reflektif şerit olacaktır.
- 8- İçişleri Bakanlığının çıkarmış olduğu Kamu Kurumlarında çalışan Güvenlik Görevlileri kılık kıyafet yönergesine uygun özellikte olacaktır.

YÖNERGEDE BELİRTİLEN ÖRNEK GÖRSEL



ÖNDEN GÖRÜNÜM



ARKADAN GÖRÜNÜM



YANDAN GÖRÜNÜM

Ahmet KEŞKİ
L. KEŞKİ

Tekin İNANLI
Hamur İlçe Devlet Hastanesi
İdari Mali İşler Müdürü

Serdar DURU
Taşınır Kayıt Yetkilisi

GÜVENLİK GÖREVLİSİ İÇİN KURUM (YAZLIK) AYAKKABI TEKNİK ŞARTNAMESİ

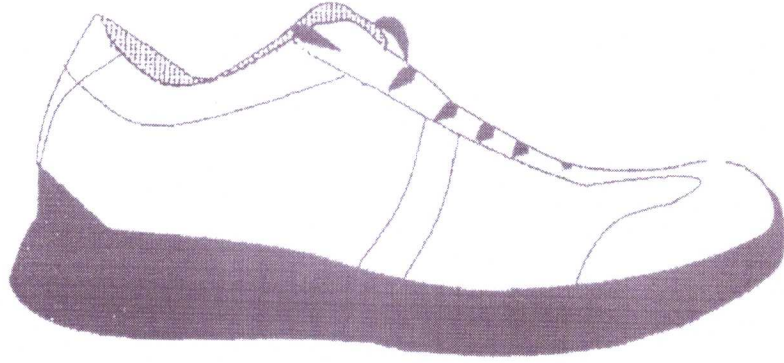
FİZİKSEL ÖZELLİKLER

- Siyah renkli deriden imal edilmiş olacaktır.
- Taban özelliği enjeksiyon veya yapıştırma metodu olacaktır.
- Saya derileri yanık, çürük, sırcası çatlamış, ispire yaralı, nokralı ve ateş damgalı olmayacaktır. Derilerin sırcalı tarafı ayakkabı dışına gelecek şekilde kullanılacaktır.
- Saya imalatında yarma ve manda deri kullanılmayacaktır.
- Ayakkabının içine iç taban konulacaktır. Ayrıca her bir çift ayakkabı için 1 (bir) çift yedek mostra verilecektir.
- Mostra sünger veya keçe alt malzeme üzerine kumaş yapıştırılması ile imal edilmiş olacaktır.
- Bağcıklar saya renginde; uzunluğa en az 80 (seksen) cm ve bağ deliklerinden rahatça geçebilecek kalınlıkta sertliğe ve sık ilmeğe sahip, yassı veya yuvarlak örme, az mumlu, sentetik elyaftan mamul olacaktır ve kendiliğinden kolayca açılmayacaktır. Bağ uçları en az 10 (on) mm uzunluğunda plastikisellüoit madde ile zambalanacaktır. Bağ uçları iki parmak arasında sıkıca tutulup kuvvetle çekildiğinde zambalanmış plastikisellüoit madde bağcaktan ayrılmayacaktır. Ayrıca bir çift yedek bağcık verilecektir.
- %100 deriden imal edilmiş olmalıdır.

YÖNERGEDE BELİRTİLEN ÖRNEK GÖRSEL

EK-8/A
AYAKKABI

EK-8



GÜVENLİK GÖREVLİSİ İÇİN BOT TEKNİK ŞARTNAMESİ

FİZİKSEL ÖZELLİKLER

- Siyah renkli deriden imal edilmiş olacaktır.
- Botun tabanı enjeksiyon metodu ile çift yoğunluklu imal edilmiş olacaktır.
- Botun dış tabanı kauçuk orta tabanı poliüretan veya kauçuk olacaktır.
- Saya derileri yanık, çürük, sırcası çatlamış, ispire yaralı, nokralı ve ateş damgalı olmayacaktır. Derilerin sırcalı tarafı ayakkabı dışına gelecek şekilde kullanılacaktır.
- Saya imalatında yarma ve manda deri kullanılmayacaktır.
- Botun içine iç taban konulacaktır. Ayrıca her bir çift bot için 1 (bir) çift yedek mostra verilecektir.
- Mostra sünger veya keçe alt malzeme üzerine kumaş yapıştırılması ile imal edilmiş olacaktır.
- Bağcıklar saya renginde; uzunluğu en az 120 (yüzyirmi) cm ve bağ deliklerinden rahatça geçebilecek kalınlıkta mühürlü numunesindeki sertliğe ve sık ilmeğe sahip, yuvarlak örme, az mumlu, sentetik elyaftan mamul olacaktır ve kendiliğinden kolayca açılmayacaktır. Bağ uçları en az 10 (on) mm uzunluğunda plastikisellüoit madde ile zambalanacaktır. Bağ uçları iki parmak arasında sıkıca tutulup kuvvetle çekildiğinde zambalanmış plastikisellüoit madde bağcaktan ayrılmayacaktır. Ayrıca bir çift yedek bağcık verilecektir.
- Bağcıkları sabitlemek için dil kısmında sabitleme kofonu olacaktır.
- %100 deri özellikte olacaktır.

Abdul Kadir
Abdul Kadir

Tekin İNANLI
Hamur İlçe Devlet Hastanesi
İdari Mali İşler Müdürü

Serdar DURU
Taşınır Kayıt Yetkilisi

YÖNERGEDE BELİRTİLEN ÖRNEK GÖRSEL.

EK-3/B
BOT



AMBALAJ
ŞEKLİ VE
MİKTARI

Malzeme orjinal ambalajında teslim edilmelidir.

TESLİMAT
ŞEKLİ

Sözleşmenin imzalanmasına müteakip idarenin talebi üzerine sipariş üzerine tek seferde teslim edilecektir.

ZORUNLU
ÖZELLİKLER

- 1- İstekliler hastane idaresince değerlendirilmek üzere en az 1 adet numuneyi idareye teslim edecektir.
- 2- Yüklenici firma; ambalaj açıldığında kullanıma uygun olmayan, dar ya da boğucu, hatalı, bozuk olduğu tespit edilen ürünü yenileri ile ücretsiz olarak 3(üç) iş günü içinde değiştirecektir.
- 3- Yüklenici firma personelin boy, ayak, kol vb. gibi vücut ölçülerini alacak veya numuneleri ile beden ve ölçüleri belirleyecektir. Kişi bazında personele ait malzemelerin tamamı poşet veya kutu içerisinde üzerine ismi yazılı olarak personele teslim edilecektir.

Ahmet KEŞKİ
C. Keleş

Tekin İNANLI
Hamur İlçe Devlet Hastanesi
İdari Mali İşler Müdürü

Serdar DURU
Taşınır Kayıt Yetkilisi

GÜVENLİK GÖREVLİSİ BAY İÇİN ŞAPKA TEKNİK ŞARTNAMESİ

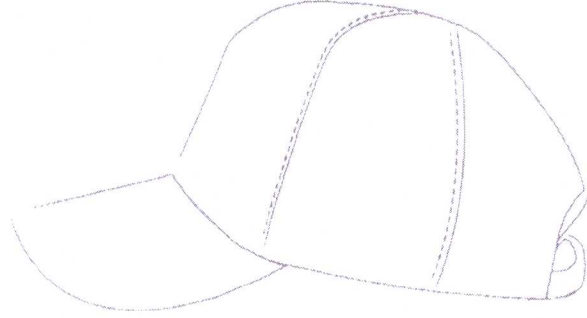
FİZİKSEL ÖZELLİKLER	<ol style="list-style-type: none">1. İçişleri Bakanlığının çıkarmış olduğu Kamu Kurumlarında çalışan Güvenlik Görevlileri kılık kıyafet yönergesine uygun özellikte olacak.2. Kumaş, pantolon kumaşıyla aynı renk ve özellikte olacaktır.3. Ripstop örgü desen olacaktır.4. Füme renk olacaktır. (Pantone Kodu: 19-4007 TPG)5. Fileli (yazlık) ve filesiz (kışlık) olacaktır.6. Kep toplam 5 dilimden oluşacaktır. Şapkanın güneşlik bölümü üst kısmına gelen geniş 1 dilim, dış bölümü, dokuma 7 cm çapında Özel Güvenlik Logosu işlemeli, şapkanın kalan dört dilimi kola fileli olacaktır. Arka bölüm ayarlanabilir cırt şerit olarak imal edilecektir.7. Fileli (Yazlık) şapkanın metrekare ağırlığı en az 180g/m² olacaktır.8. Filesiz (Kışlık) şapkanın metrekare ağırlığı en az 220 g/m² olacaktır.
----------------------------	---

ÖNDEN GÖRÜNÜM

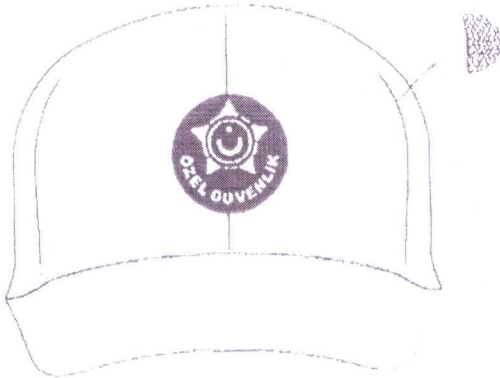


KIŞLIK ŞAPKA

YANDAN GÖRÜNÜM

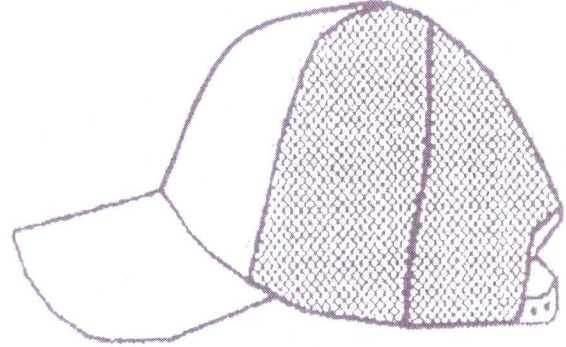


ÖNDEN GÖRÜNÜM



YAZLIK ŞAPKA

YANDAN GÖRÜNÜM



Ahmet KORKU
A. K.

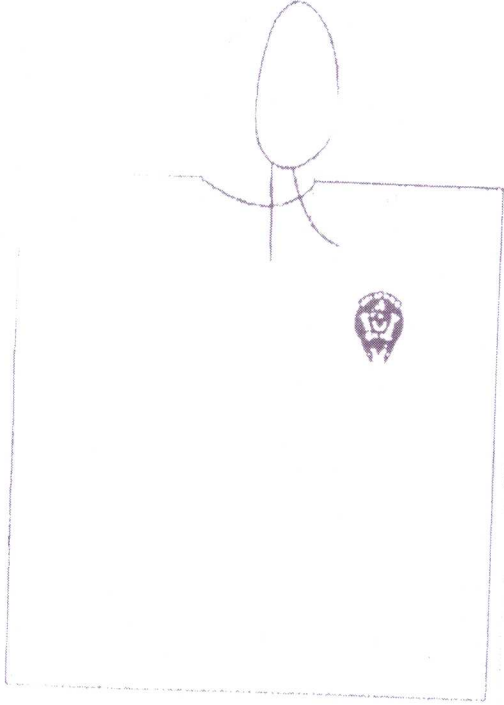
Tekin İNANLI
Hamur İlçe Devlet Hastanesi
İdari Mali İşler Müdürü

Serdar ÖZÜ
Taşınır Kayıt Yetkilisi

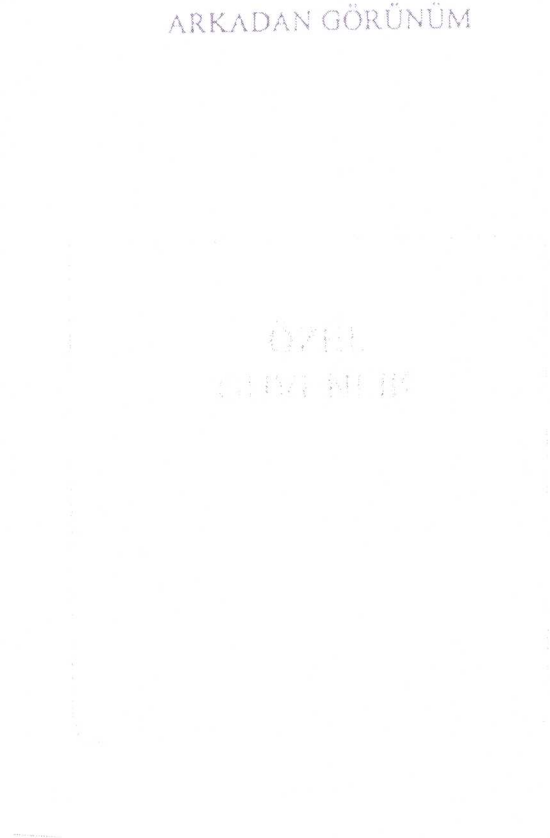
GÜVENLİK GÖREVLİSİ BAY İÇİN KIŞLIK YAĞMURLUK TEKNİK ŞARTNAMESİ

FİZİKSEL ÖZELLİKLER	<ol style="list-style-type: none">1. İçişleri Bakanlığının çıkarmış olduğu Kamu Kurumlarında çalışan Güvenlik Görevlileri kılık kıyafet yönergesine uygun özellikte olacak.2. Malzeme cinsi kaplama hariç %100 polyester veya poliamid olacaktır.3. Metrekare ağırlığı: Kaplamalı olarak en az 105g/m2 olacaktır.4. İç katman PTFE esaslı membran olacaktır.5. Doku: 1/1 (bir taksim bir) bezayağı (rip-stop) olacaktır.6. Su itici özellikte olacaktır.7. Füme renginde olacaktır. (Pantone Kodu: 19-4007 TPG)
----------------------------	---

YAĞMURLUK
ÖNDEN GÖRÜNÜM



ARKADAN GÖRÜNÜM



Ahmed KAKI
Lokale

Tekin İNANLI
Hamur İlçe Devlet Hastanesi
İdari Mali İşler Müdürü

Serdar DURU
Taşınır Karşı Yetkilisi

GÜVENLİK GÖREVLİSİ BAY İÇİN KIŞLIK MONT TEKNİK ŞARTNAMESİ

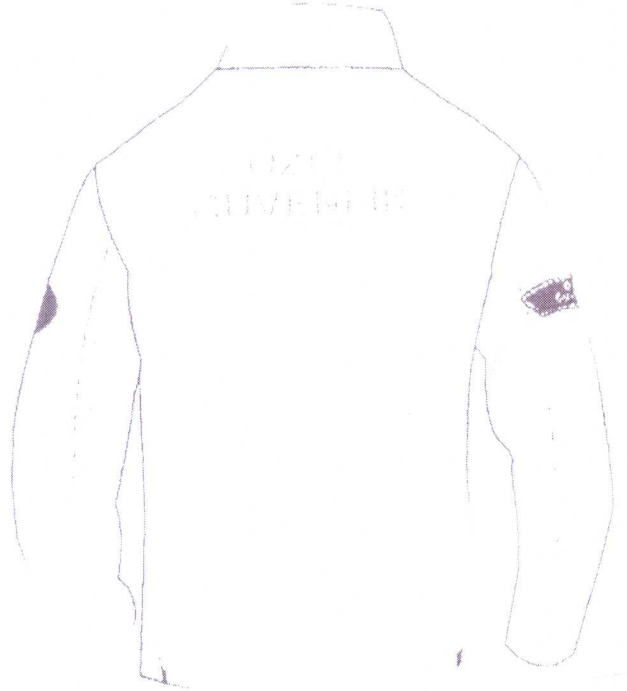
FİZİKSEL ÖZELLİKLER

1. İçişleri Bakanlığının çıkarmış olduğu Kamu Kurumlarında çalışan Güvenlik Görevlileri kılık kıyafet yönergesine uygun özellikte olacak.
2. Malzeme 3 katlı laminasyon;
Dış poliester elastan karışımı
Orta katman PTFE esaslı membran
Isı izolasyon astarı %100 Poliester olacak.
3. Dış kumaş 2/2 Dimi Z olacaktır.
4. 3 katlı kumaş metrekaşe ağırlığı en az 260g/m2 olacaktır.
5. Su itici özellikte olacaktır.
6. Füme renginde olacaktır.(Pantone Kodu: 19-4007 TPG)

MONT
ÖNDEN GÖRÜNÜM



ARKADAN GÖRÜNÜM



Ahmet KATKİ
Lokasyon

Tekin İNANLI
Hamur İçişleri Devlet Hastanesi
İdari Mali İşler Müdürü

Serdar DURU
Taşınım Kayıt Yetkilisi

ÖZEL GÜVENLİK ÜNİFORMALARINDA DİKKAT EDİLECEK HUSUSLAR

DİKKAT EDİLECEK HUSUSLAR	ARMA VE LOGO
<ol style="list-style-type: none">1. Üniformaların sol göğüs kısmında ve şapkaların ön tarafında yeni özel güvenlik yıldızı kullanılmalıdır.2. Tişört, mont ve yağmurluk gibi üst giyim eşyalarının arka kısmında ışığı yansıtan özel güvenlik yazısı bulunmalıdır.3. Hizmet verilen yer veya birimlerin logosu sol kolda bulunmalıdır.	<ol style="list-style-type: none">1. Özel güvenlik yıldızı arması, kol arması, kurum kuruluşu ait logo/arma, özel güvenlik ibareli baskı yazı özel güvenlik görevlilerinin üniformalarında bulunması gereken tamamlayıcı unsurlardır.2. Tişört, mont, kaban ve yağmurluk gibi üst giyim eşyasının sol göğsü üstünde eni yedi santimetre, boyu on santimetre olacak şekilde özel güvenlik yıldızı arması bulunur.3. Şapka-berenin yedi santimetre çapında, ortada olacak şekilde özel güvenlik yıldızı arması dikilir.4. Üniformanın sağ kol kısmında dirsek ile omuz arasında eni iki buçuk santimetre, boyu dokuz santimetre olacak şekilde kol arması dikilir.5. Talep edilmesi halinde, üniformanın sol kol kısmında dirsek ile omuz arasında azami yedi santimetre çapında kurum ve kuruluşu ait logo veya arma dikilir

ÖZEL GÜVENLİK YILDIZI ARMASI



ŞAPKA/BERE YILDIZI ARMASI



KOL ARMASI



Ahmet KESKİ
Bakır

Tekin İNANLI
Hamur İlçe Devlet Hastanesi
İdari Mali İşler Müdürü

Seda DÜRU
Taşınır Kayıt Yetkilisi

2.KISIM TEMİZLİK PERSONELİ GİYİM MALZEMESİ					
S.NO	ALINACAK MAL/HİZMETİN ADI	BİRİM	MİKTAR	VERİLECEK KİŞİ SAYISI	TOPLAM TUTAR
11	BAY İŞ GÖMLEĞİ	ADET	3	9	27
12	BAY İŞ PANTOLONU	ADET	3	9	27
13	BAY TİŞÖRT	ADET	3	9	27
14	BAY POLAR	ADET	1	9	9
15	AYAKKABI	ÇİFT	1	9	9
16	TERLİK	ÇİFT	1	9	9

TEMİZLİK PERSONELİ BAY İŞ TAKIMI

1 Takım Temizlik Personeli İş Takımı (Bay) belirtildiğinde aşağıda yazılı olan kalemlerin tamamı bu takım içerisinde bulunacaktır:

- 1 adet İş Gömleği
- 1 adet İş Pantolonu

FİZİKSEL ÖZELLİKLER

- 1-Ceketin hâkim yaka olacaktır. Ceket yakası ve cep kenarları kombin renkli olacaktır.
- 2-Ceketin yaka kısmında çitçit bulunacaktır. Çitçitlerin arası sık olacak, kolay açılmayacak şekilde kaliteli çitçit kullanılacaktır.
- 3-Ceketin sol göğsünde ve sağ-sol ön de cep bulunacaktır. Ceketin göğüs cep bölgesi üzerinde hastanenin logosu yer alacaktır. Logo hastane idaresi tarafından firmaya verilecektir. Logo yıkanma ile çıkmayacak özellikte ve işlemede olacaktır.
- 4-Ceket uzun kol olacaktır. Ceketin kolları gerektiğinde sıvanabilmesi için kademeli olarak çitçitli ya da düğmeli olacaktır.
- 5-Pantolonun önü fermuarlı, bel kısmı lastikli olacaktır. Bel kısmı kemer takmaya uygun özellikte olacaktır.
- 6-Pantolonun sağ ve sol üst yanlarında açma cep bulunacaktır.
- 7- Pantolonun önünde dikişli ütü izi olacaktır.
- 8- Terlik kaymaz taban ,önü kapalı özellikte olacaktır.

TIŞÖRT

FİZİKSEL ÖZELLİKLER

- 1- Penye lacoste kumaştan olacaktır.
- 2- Polo yaka ve en az 2 düğmeli olacaktır.
- 3- Beden etiketi yakaya dikilecektir.
- 4- Kumaş ağırlığı en az 180gr/m2 +10 gr olacaktır.
- 5- Gömlek yaka modelinde yaka çift kat tela ile güçlendirilecektir.
- 6- Boyu baseni kapatacak şekilde olacaktır
- 7- Önde tek cepli cep içine tela kullanılacak dik duracaktır.
- 8- Tişört kumaşı en az %80 pamuk olacaktır.
- 9- Tişörtler idarenin belirttiği sayıda kısa ve/veya uzun kollu olacaktır.
- 10- Rengi, arma ve yazısı idare tarafından belirlenecektir,

POLAR

FİZİKSEL ÖZELLİKLER

- 1) Mevsim geçişlerine uygun önden fermuarlı dik yakalı yandan 2 adet fermuar cepli beli düz olacaktır.
- 2) Polar kumaşı 280g/m2 (+/- %10) polyester elyaflı antipilling özellikte olacaktır.
- 3) Rengi ve modeli idare tarafından belirlenecektir.

Mehmet Dursun
Müller

Tekin İNANLI
Hamur İlçe Devlet Hastanesi
İdari Mali İşler Müdürü

Serdar DURU
Taşınır Kayıt Yetkilisi

AYAKKABI

1. Ayakkabılar deri kundra olmalıdır.

2. satandartlara uygun olmalıdır

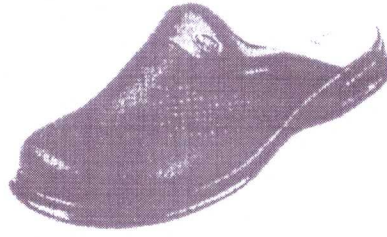
3. Siyah renkte olmalıdır.

FİZİKSEL
ÖZELLİKLER

- Ortopedik taban, terletmeyen, hava alabilen dış malzeme ayakta şık duran spor ayakkabı olacaktır.
- Alternatif modeller Mal Muayene Komisyonuna sunularak, model seçimi belirlenecektir.
- Rengi idare tarafından belirlenecektir.
- Ayakkabılar genellikle taraklı ayaklara uygun kalıp seçilerek yapılacak. Her çift ayakkabı kutular içerisinde teslim edilecek, kutuların ön yüzüne ayakkabı numarasını gösteren etiket yapıştırılacaktır.
- Ayakkabı numarası ise ayakkabı tabanının altında baskılı olacaktır.

TERLİK

FİZİKSEL ÖZELLİKLER



- Ayağın anatomik yapısına uygun dizayn edilmeli, antibakteriyel ortopedik tabanlı olmalı, ter emici olmalı ve koku yapmamalı, anatomik destek vererek tabandaki basıncın dengeli bir şekilde dağılmasını sağlamalı, tabanında full anatomik fuspet kullanılarak ayak konforu sağlanmalı, tabanında poliüretan kullanılmış olup tabanında suya karşı kayma direncine sahip olmalı, düz delikli saya ve hakiki deriden imal edilmiş olmalıdır. Rengi lacivert olmalıdır. Temsili görsel yukarıdaki şekilde belirtilmiştir.

Memet Durmuş
mem

Tekin İNANLI
Hamur İlçe Devlet Hastanesi
İdari Mali İşler Müdürü

Serdar DURU
Taşınır Kayıt Yetkilisi

3. KISIM VERİ HAZIRLAMA, BÜRO PERSONELİ, HASTA DANIŞMA PERSONELİ

Sıra No	İş Elbisesi	Birimi	Miktarı	Verilecek Kişi Sayısı	Toplam
1	Bay Gömlek	Adet	2	3	6
2	Bay Yelek	Adet	2	3	6
3	Bay Ceket	Adet	2	3	6
4	Bay Pantolon	Adet	2	3	6
5	Kravat	Adet	2	3	6
6	Ayakkabı Yazlık	Çift	1	3	3
7	Ayakkabı Kışlık	Çift	1	3	3

İŞ ELBİSESİ (BAY)

1 Takım İş Elbisesi (Bay) belirtildiğinde aşağıda yazılı olan kalemlerin tamamı bu takım içerisinde bulunacaktır:

- ✓ 1 adet Gömlek
- ✓ 1 adet Yelek
- ✓ 1 adet Ceket
- ✓ 1 adet Pantolon
- ✓ 1 adet Kravat

GÖMLEK

1. Terry Cotton : % 32 Pamuk, 0/ 65 Poliviskon %3 lica (+- %5) karışımı olmalıdır. Atkısı pamuk, çözümlü polyester olacaktır.
2. Kumaş 90 (+-5) gr/ m2 ağırlığında olmalıdır.
3. Beyaz renkte olmalıdır.
4. Bay gömlekler bay bedene; bayan gömlekler bayan bedene uyumlu kesim vemodelde olmalıdır.
5. Yakası (boss) kravat yaka şeklinde olmalıdır.
6. Tercihe göre uzun veya kısa kolludur ve kol uçları kısa kolluda 3 cm (+- 0,5 cm) enine dubleli dirsek boyu, uzun kolluda 3 cm (+- 0,5 cm) kol ucunda telalı manşet olmalıdır.
7. Göğüs üzerinde sol göğüste kapaksız tek cep bulunmalıdır.
8. Gömleklerin yakasında yapışkan tela kullanılacak, teta yıkandığında açılmayacak ve ütülendiğinde düzgün bir görünüm verecek şekilde kumaşa yapışacak kalitede olacaktır.
9. Gömlek yaka düğmesi iliklendiğinde, yaka uçları arasındaki açıklık 8-9 cm olmalıdır.
10. Gömleklerin etek kısmına iki adet yedek düğme dikilecektir.
11. Gömlekler kumaş renginde sağlam ve iyi cins sabit boyalı iplikle, düzgün bir şekilde dikilecek, dikiş atlama, iplik kopması, kumaş yırtığı gibi özürler bulunmayacaktır.
12. Yan dikişe iki adet yedek düğme olmalıdır.
13. Dikişlerde ve iliklerde potluk olmayacaktır. Gömlek vücuda tam oturacak şekilde olmamalıdır.

Mehmet Duran



Tekin İNANLI
Hamur İlçe Devlet Hastanesi
İdari Mak. İşler Müdürü



Serdar DURAN
Taşınır Kayıt Yetkilisi



YELEK	<ol style="list-style-type: none">1. Kumaş 190 Gr/m2 120 ağırlığında olacaktır. Kumaş en az % 64 Polyester 15, % 33 Pamuk +5, % 3 Elastan özellikte olup, yıkamakla en fazla % 0,5-1 çekme yapmalıdır.2. Bordo renkte renk atmayan ve solmayan boyalı kumaş olmalıdır.3. Bayan yelek: Beden alınma esnasında kişinin ter ciğine göre fiyazen hizasında veya basen altı olarak, belden oturtmalı dikilmelidir. Bay yelek: basen hizasında erkek yelek kalıbına uygun olarak dikilmelidir.4. V yaka, önden süs cepli arkadan kemerli, kumaş renginde düğmeli, içi siyahastarlı olmalıdır.5. Yedek düğmesi bulunmalıdır.6. Etek ucu düz olmalıdır.7. Kumaş renginde sabit boyalı iplikle dikim yapılmalıdır.8. Dikiş ve iliklerde potluk olmayacaktır.9. Ütü tutan ve çabuk deforme olmayan kumaş olmalıdır.10. Sol göğüs üzerinde İİ Sağlık Müdürlüğü logosu işlenmelidir.
PANTOLON	<ol style="list-style-type: none">1. Kumaş 190 Gr +20 ağırlığında olacaktır. Kumaş en az % 64 Polyester 15, % 33 Pamuk +5, % 3 Elastan özellikte olup, yıkamakla en fazla % 0,5-1 çekme yapmalıdır2. Siyah renkte renk atmayan ve solmayan boyalı kumaş olmalıdır.3. Bay pantolonlar bay bedene; bayan pantolonlar bayan bedene uyumlu kesim ve modelde olmalıdır.4. Klasik normal paça olmalıdır.5. Pantolonun boyu paçalar ayakkabı üzerine düşecek uzunlukta olmalıdır.6. Pantolonda normal ebatta iki yan ve iki arka cebi bulunmalı, arka cep düğmeli olmalıdır.7. Arkadan iki pili ile belden daraltılmış şekilde olmalıdır.8. Pantolonun belden başlayarak diz kapağına kadar uzanan kısmı vücuda uygun bir bollukta olmalıdır.9. Bay ve bayan pantolonlara uygun kalıp ve genişlikte, pantolonun kemer kısmında yanlarda ikişer, geride bir olmak üzere kemer takmak için iki-dört santimetre boyunda; bir santimetre eninde ve kendi kumaşından köprüler yapılmalıdır.10. Pantolonlar suda çekme/ecek, deforme olmayacak, boya vermeyecek ve çamaşır makinelerinde yıkanabilecek özellikte olmalıdır. Pantolonların iç kısmına11. kumaş yıkama ütöleme talimatını belirten etiket konulmalıdır.12. Pantolonların cep ve keme• astarları uygun renkte yıkanmış sık dokunmuş pamuklu bezden olmalıdır.13. Pantolonlar kumaş renginde, sağlam ve iyi cins sabit boyalı iplikle dikilmiş olmalıdır.14. Pantolon iki yan dikişler ve yan cep dikişleri çift dikiş olacaktır.15. Ütü tutan ve çabuk deforme olmayan kumaş olmalıdır. Dikişlerde potluk olmayacaktır.16. Bel yüksekliği normal bel yükseklikte olmalıdır.17. Boy uzunluğu normalden 7 cm uzun olup, katlanmamış olmalıdır.18. Pantolonlarda iyi kalitede en az bir yıl dayanabilecek naylon dişli fermuar olacaktır

Mehmet Dapçın
mdd

Tekin İNANLI
Hamur İlçe Devlet Hastanesi
İdari Mev. İşler Müdürü

Serdar DURU
Taşınır Kayıt Yetkilisi

KRAVAT	<ol style="list-style-type: none">1. Fularla aynı desen ve renkte olacaktır.2. Kravatların kumaşı % 100 polyester olacaktır.3. Kravatların dikimi düzgün olacak, iplik kaçığı, Dikiş hatası, kumaş dokuma hatası olmayacaktır.4. Kravatın astarları sentetik veya pamuklu karışımı olacak ve kravatın içerisine boydan boya konulacaktır.5. Kravatın uzunluğu 145 (13) cm, en geniş kısmı 6 (+ 3 mm) cm olmalıdır. Kravatın arka kısmına aynı kumaştan brit dikilecektir.
AYAKKABI YAZLIK	<ol style="list-style-type: none">1. Bay-bayan ayakkabılar; siyah renkli, deri kalınlığı en az 1,6 mm. kalınlığında ve hakiki dana vidala deriden imal edilmiş olacaktır.2. İş ayakkabılarının içi ve dışı komple deri olacak. Kalitesiz vinleks malzemedan olan ayakkabı kesinlikle kabul edilmeyecektir. Ayakkabılar birinci sınıf işçilikle imal edilmiş olup falçata ve işçilik hataları olmayacaktır. Ayakkabıların ön ve arka kısımda kullanılan sertleştiricinin iyi kalitede ve en az 1,5 mm kalınlığında olacaktır. İç taban mostrası, deri evalı 2,5 mm. kalınlığında ve ortopedik özelliğe sahip olacaktır. Deforme olmayan 2,5 mm kalınlığında çelik bel demirli taban astar kullanılacaktır.3. Her ayakkabı, üretici firmaya ait özel paketi içerisinde olacaktır. Paket üzerinde ayak numarası ve üretici firmanın bilgileri yer alacaktır. Ambalajlı kutu içerisinde teslim edilecektir.4. Ayakkabılar mevsimlik kullanıma uygun olmalıdır.
AYAKKABI KIŞLIK	<ol style="list-style-type: none">1. Bay-bayan ayakkabılar; siyah renkli, deri kalınlığı en az 1,6 mm. kalınlığında ve hakiki dana vidala deriden imal edilmiş olacaktır.2. İş ayakkabılarının içi ve dışı komple deri olacak. Kalitesiz vinleks malzemedan olan ayakkabı kesinlikle kabul edilmeyecektir. Ayakkabılar birinci sınıf işçilikle imal edilmiş olup falçata ve işçilik hataları olmayacaktır. Ayakkabıların ön ve arka kısımda kullanılan sertleştiricinin iyi kalitede ve en az 1,5 mm kalınlığında olacaktır. İç taban mostrası, deri evalı 2,5 mm. kalınlığında ve ortopedik özelliğe sahip olacaktır. Deforme olmayan 2,5 mm kalınlığında çelik bel demirli taban astar kullanılacaktır.3. Her ayakkabı, üretici firmaya ait özel paketi içerisinde olacaktır. Paket üzerinde ayak numarası ve üretici firmanın bilgileri yer alacaktır. Ambalajlı kutu içerisinde teslim edilecektir.4. Ayakkabılar mevsimlik kullanıma uygun olmalıdır.

Mehmet İnanlı

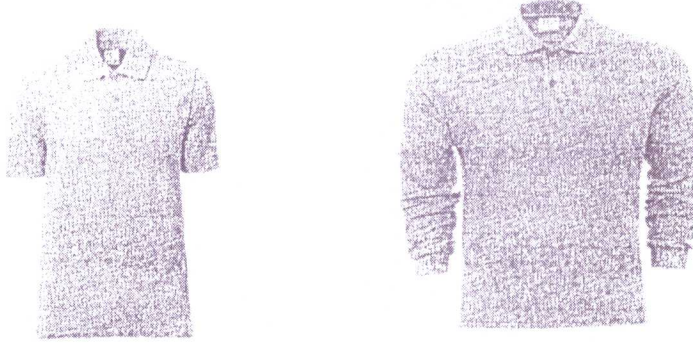
Tekin İNANLI
Hamur İlçe Devlet Hastanesi
İdari Mali İşler Müdürü

Serdar DURU
Taşınır Kayıt Yürütücüsü

4. KISIM TEKNİK PERSONEL (KALORİFERCİ)

Sıra No	İş Elbisesi	Birimi	Miktarı	Verilecek Kişi Sayısı	Toplam
1	Tulum	Adet	3	1	3
2	İş Pantolonu	Adet	3	1	3
3	İş Tişörtü Uzun Kollu	Adet	2	1	2
4	İş Tişörtü Kısa Kollu	Adet	1	1	1
5	İş Ayakkabısı	Çift	1	1	1

İŞ TIŞÖRTÜ



- Lakost yaka olup en az 3 düğmeli olacaktır.
- %100 pamuklu penye lacost kumaş olacaktır.
- Model ve renkler idare tarafından belirlenecektir.
- Sol Göğüste Ağrı İl Sağlık Müdürlüğü Logosu bulunacaktır.
- 1 adet kısa kollu , 2. adet uzun kollu tişört olacaktır. Uzun kollu tişörtlerin kolları kendinden ribanalı olacaktır.
- Temsili görsel yukarıdaki şekilde belirtilmiştir.

İŞ AYAKKABISI

- Ayakkabının tabanı kaymayı önleyici şekilde imal edilmiş olmalıdır.
- Her bir ayakkabı bir çift (sağ ve sol ayaklar için) olmalıdır.
- Ayakkabının burun kısmında min. 0.6 mm, maksimum 1 mm kalınlığında çelik muhafaza bulunmalıdır.
- Ayakkabılar EN ISO 20345 standardına uygun imal edilmiş olmalıdır.
- Ayakkabıların üzerinde ayak numarası belirtilmiş olmalıdır.
- Dış tabanı yağa dayanıklı olmalıdır.
- Tabanı poliüretandan imal edilmiş olmalıdır.
- Antistatik olmalıdır.
- Nefes alabilen süet deriden imal edilmiş olmalıdır.
- Aşınma dayanımı yüksek teri absorbe edebilen ve kısa sürede kuruyan iç astarı bulunmalıdır.



Memet Dursun

(Handwritten signature)

Tekin İNANLI
Hamur İlçe Devlet Hastanesi
İdari/Mali İşler Müdürü

(Handwritten signature)

Serdar DURU
Taahhüt Kayıt Yetkilisi


(Handwritten signature)

5. KISIM GASSAL/ÇAMAŞIRCI

Sıra No:	İş Elbisesi	Birimi	Miktarı	Verilecek Kişi Sayısı	Toplam
1	İş Forması	Takım	3	1	3
2	Lastik Çizme	Çift	2	1	2
3	Su Geçirmez Önlük	Adet	2	1	2

	İŞ ELBİSESİ	Birimi	Miktarı	Verilecek Kişi Sayısı	Toplam
1	İş Forması (Alt-Üst)	Takım	3	5	15
2	Lastik Çizme	Çift	2	5	10
3	Su geçirmez önlük	Adet	2	5	10

İŞ FORMASI (ALT-ÜST)	<ol style="list-style-type: none"> 1. Terryotton kumaştan olmalıdır.Üst formanın sol üst göğüs hizasında bir adet Sağlık Bakanlığı'nın resmi logosu bulunacaktır. 2. Kumaş karışımları ve bedeni, ürünün iç kısmına dikilen etiketin üzerinde belirtilmelidir. 3. Üst formanın iki yanında 8-10 cm. yırtmaç olmalıdır. Yırtmaçların bitiminde sağlamlaştırılmış dikiş kullanılmalıdır. 4. Üst formanın sol üst kısmında bir adet, etek kısmında iki adet, alt formanın yanlarda iki,arka kısmında bir adet cep bulunmalıdır. Ceplerin bitiminde sağlamlaştırılmış dikiş kullanılmalıdır. 5. Alt formanın bel kısmında 3,5 cm. genişliğinde lastik ile minimum 3 cm. dikişli bel lastiği çatılmalıdır. Bel lastiği, lastik makinesi ile çekilmiş olmalıdır. Alt formanın paça uzunlukları bedenle orantılı olarak uzayacaktır. 6. Üst forma ZARF YAKA olmalıdır. Alt formanın beli lastikli olmalıdır 7. Formalar içi göstermeyecek kumaştan dikilecektir. 8. Formalar beden ölçülerine uygun olmalı defolu olmamalıdır.
LASTİK ÇİZME	<ol style="list-style-type: none"> 1. PVC malzemeden üretilmiş olmalıdır, 2. Su geçirmez, Kimyasallara dayanıklı çizme olmalı, 3. Hayvansal atıklar, bitkisel yağ, makina yağları, kimyasallar ve temizleme maddelerine dayanıklı, 4. Yumuşak ve rahat yapısı sayesinde kolay giyilip çıkarılabilmeli, 5. Çizmeyi rahat giyip çıkarmayı sağlayan topuk desteği olmalı, 6. Taban yapısı aşınmaya ve kaymaya karşı dayanıklı olmalıdır.
SU GEÇİRMEZ ÖNLÜK	<ol style="list-style-type: none"> 1. Su geçirmez,dayanıklı PVC kumaştan olmalıdır. 2. Boyundan sarı kumaş askılı ,belden bağlanmalıdır. 3. Boyu diz kapağının altına kadar olmalıdır.

Mehmet Dursun


Tekin İNANLI
Hamur İlçe Devlet Hastanesi
İdari Mali İşler Müdürü


Serdar DURU
Taşınır Kayıt Yeknesi


6. KISIM TIBBİ ATIK TOPLAMA PERSONELİ

Sıra No:	İş Elbisesi	Birimi	Miktarı	Verilecek Kişi Sayısı	Toplam
1	Tulum	Adet	1	1	1
2	Çelik Tabanlı Çizme	Adet	1	1	1

1 Takım Mesleğine Uygun İş Kıyafeti Takımı belirtildiğinde aşağıda yazılı olan kalemlerin tamamı bu takım içerisinde bulunacaktır:

- 1 adet Tulum
- 1 çift Çelik Tabanlı Çizme

TULUM

- 1) Tıbbi Atık tulumu turuncu renkte olacaktır.
- 2) Tulum arka kısmında " ULUSLARARASI BIOTEHLİKE" Amblemi İle "DİKKAT TIBBİ ATIK" yazısı baskısı bulunmalıdır. Sol göğüsteki cebin hemen üzerinde büyük harfle "TIBBİ ATIK PERSONELİDİR" yazısı yazılacak.
- 3) Kollar düz olacak.
- 4) Kıyafet parçalı değil, düz olacak.
- 5) Tulumda önde dıştan çift cep, arka sağda dıştan tek cep, belde yarım lastik, kaliteli fermuarlı yapılacak.
- 6) Yıkandığında solmayan, boya vermeyen ve çekmeyen kaliteli kumaştan yapılacak.
- 7) Dikişte polyester iplik kullanılacak.
- 8) Pantolon; önde dıştan çift cep, arka sağda dıştan tek cep, belde yarım lastik, kaliteli fermuarlı yapılacak.
- 9) Polyester-gabardin(%65 polyester, %35 pamuk) kumaş kullanılacak.
- 10) Beden ölçüleri idare tarafından yükleniciye verilecektir.



ÇELİK TABANLI ÇİZME

- 1) Su geçirmez olacak.
- 2) Çelik tabanlı olacak.
- 3) Uzun konçlu emniyet çizmesi olacak.
- 4) PVC nitril kauçuk esaslı malzemeden imal edilmiş olacak.



Memet Duran
Mud

Tekin İNANLI
Hamur İçe Devlet Hastanesi
İdari Mali İşler Müdürü

Serdar DURU
Taşınır Kayıt Yetkilisi

TULUM

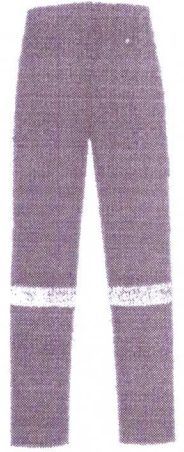
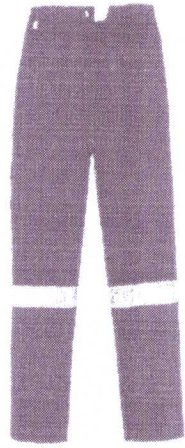
Alımı gerçekleştirilecek iş tulumu aşağıdaki teknik özelliklere sahip olmalıdır:

13. En az %35'i pamuklu olacak şekilde imal edilmiş olmalıdır.
14. Üst göğüs kısmında en az iki adet cep bulunmalıdır. Bu cepler fermuarlı olmalıdır.
15. Tulumun üst kısmı önden fermuarla açılır ve fermuarın üzeri kumaşla kapatılabiliyor olmalıdır.
16. Tulumun kol bilek kısımlarında giysi içerisine toz, vs. girmesi engellenmiş olmalıdır.
17. Sol kolda kalemlik cebi bulunmalıdır.
18. Bel arkası lastikli, arka tarafında çift cep ve ön tarafında çift cep bulunmalıdır.
19. Omuzlar, kollar ve paçalarda en az 35 mm reflektif bantlar bulunmalıdır.
20. Arkasında reflektör yazılı en az 10 cm boyutunda TEKNİK SERVİS yazmalıdır.
21. Kolay alev almayan malzemeden olmalıdır.
22. Yanma, kopma veya yırtılmaya mukavemeti yüksek olmalıdır.
23. Sağ kol göğüs hizasında cep üzerinde Sağlık Bakanlığı Ağrı İl Sağlık Müdürlüğü yazılı arma olacaktır.



İŞ PANTOLONI

Kumaşı 16/12 Gabardin %100 Pamuk Mevsimlik kumaştan üretilmiş olacaktır. Pantolon klasik kesimde önler kemerli, arkadan Lastikli kemer köprülü olacaktır. Paçalarında En az 4 cm reflektör şerit renk gri olacaktır. Pantolon sağ ve sol üstte iki cep olup, bacak sağ tarafta Kargo cep, sol tarafta kumpas cep, arkada tek cep kapaklarında TEKNİK SERVİS yazısı olacaktır. Model ve renkler idare tarafından belirlenecektir. Pantolonun fermuarı kaliteli tip fermuar-dan olup dışarıdan gözükmeyecek şekilde dikilecektir. Beden ölçülerini gösteren etiketler pantolon kemeri içine dikilecektir. Temsili görsel yandaki şekilde belirtilmiştir.



Menet Darsan

(Handwritten signature)

Tekin İNANLI
Hamur İpe Devlet Hastanesi
İdari Mali İşler Müdürü

(Handwritten signature)

Serdar DURU
Taşınır Kayıt Yetkilisi

(Handwritten signature)