

YELEK

1. Kumaş 190 Gr/m2 120 ağırlığında olacaktır. Kumaş en az % 64 Polyester 15, % 33 Pamuk +5, % 3 Elastan özellikte olup, yıkamakla en fazla % 0,5-1 çekme yapmalıdır.
2. Renk kurum mal muayene komisyonu ve idare tarafından belirlenecek. Renk atmayan ve solmayan boyalı kumaş olmalıdır.
3. Bayan yelek: Beden alınma esnasında kişinin tercihine göre fiasen hizasında veya basen altı olarak, belden oturtmalı dikilmelidir.
Bay yelek: basen hizasında erkek yelek kalıbına uygun olarak dikilmelidir.
4. V yaka, önden süs cepli arkadan kemerli, kumaş renginde düğmeli, içi siyahastarlı olmalıdır.
5. Yedek düğmesi bulunmalıdır.
6. Etek ucu düz olmalıdır.
7. Kumaş renginde sabit boyalı iplikte dikim yapılmalıdır.
8. Dikiş ve iliklerde potluk olmayacaktır.
9. Ütü tutan ve çabuk deforme olmayan kumaş olmalıdır.
10. Sol göğüs üzerinde kurumun belirleyeceği logo işlenmelidir.

PANTOLON

1. Kumaş 190 Gr +20 ağırlığında olacaktır. Kumaş en az % 64 Polyester 15, % 33 Pamuk +5, % 3 Elastan özellikte olup, yıkamakla en fazla % 0,5-1 çekme yapmalıdır
2. Siyah renkte renk atmayan ve solmayan boyalı kumaş olmalıdır.
3. Bay pantolonlar bay bedene; bayan pantolonlar bayan bedene uyumlu kesim ve modelde olmalıdır.
4. Klasik normal paça olmalıdır.
5. Pantolonun boyu paçalar ayakkabı üzerine düşecek uzunlukta olmalıdır.
6. Pantolonda normal ebatta iki yan ve iki arka cebi bulunmalı, arka cep düğmeli olmalıdır.
7. Arkadan iki pili ile belden daraltılmış şekilde olmalıdır.
8. Pantolonun belden başlayarak diz kapağına kadar uzanan kısmı vücuda uygun bir bollukta olmalıdır.
9. Bay ve bayan pantolonlara uygun kalıp ve genişlikte, pantolonun kemer kısmında yanlarda ikişer, geride bir olmak üzere kemer takmak için iki-dört santimetre boyunda; bir santimetre eninde ve kendi kumaşından köprüler yapılmalıdır.
10. Pantolonlar suda çekmeyecek, deforme olmayacak, boya vermeyecek ve çamaşır makinelerinde yıkanabilecek özellikte olmalıdır. Pantolonların iç kısmına
11. kumaş yıkama ütüleme talimatını belirten etiket konulmalıdır.
12. Pantolonların cep ve keme• astarları uygun renkte yıkanmış sık dokunmuş pamuklu bezden olmalıdır.
13. Pantolonlar kumaş renginde, sağlam ve iyi cins sabit boyalı iplikte dikilmiş olmalıdır.
14. Pantolon iki yan dikişler ve yan cep dikişleri çift dikiş olacaktır.
15. Ütü tutan ve çabuk deforme olmayan kumaş olmalıdır. Dikişlerde potluk olmayacaktır.
16. Bel yüksekliği normal bel yükseklikte olmalıdır.
17. Boy uzunluğu normalden 7 cm uzun olup, katlanmamış olmalıdır.
18. Pantolonlarda iyi kalitede en az bir yıl dayanabilecek naylon dişli fermuar olacaktır

Fesih YILDIRIM
Teknik Birim Sorumlusu

Mustafa AÇIN
Patnos Devlet Hastanesi
Veri Hazırlama Sorumlusu

Nurettin ÖZDEMİR
Patnos Devlet Hastanesi
28

ÖZGÜR ATASEVEN
Gözetim Birim Sorumlusu

KRAVAT	<ol style="list-style-type: none"> 1. Fularla aynı desen ve renkte olacaktır. 2. Kravatların kumaşı % 100 polyester olacaktır. 3. Kravatların dikimi düzgün olacak, iplik kaçığı, Dikiş hatası, kumaş dokuma hatası olmayacaktır. 4. Kravatın astarları sentetik veya pamuklu karışımı olacak ve kravatın içerisine boydan boya konulacaktır. 5. Kravatın uzunluğu 145 (13) cm, en geniş kısmı 6 (+ 3 mm) cm olacaktır. Kravatın arka kısmına aynı kumaştan brit dikilecektir.
AYAKKABI YAZLIK	<ul style="list-style-type: none"> - Siyah renkli deriden imal edilmiş olacaktır. - Taban özelliği enjeksiyon veya yapıştırma metodu olacaktır. - Saya derileri yanık, çürük, sırcası çatlamış, ispire yaralı, nokralı ve ateş damgalı olmayacaktır. Derilerin sırcalı tarafı ayakkabı dışına gelecek şekilde kullanılacaktır. - Saya imalatında yarma ve manda deri kullanılmayacaktır. - Ayakkabının içine iç taban konulacaktır. Ayrıca her bir çift ayakkabı için 1 (bir) çift yedek mostra verilecektir. - Mostra sünger veya keçe alt malzeme üzerine kumaş yapıştırılması ile imal edilmiş olacaktır. - Bağcıklar saya renginde; uzunluğu en az 80 (seksen) cm ve bağ deliklerinden rahatça geçebilecek kalınlıkta sertliğe ve sık ilmeğe sahip, yassı veya yuvarlak örme, az mumlu, sentetik elyaftan mamul olacaktır ve kendiliğinden kolayca açılmayacaktır. Bağ uçları en az 10 (on) mm uzunluğunda plastikiselloit madde ile zımbalanacaktır. Bağ uçları iki parmak arasında sıkıca tutulup kuvvetle çekildiğinde zımbalanmış plastikiselloit madde bağcıktan ayrılmayacaktır. Ayrıca bir çift yedek bağcık verilecektir. <p>%100 deriden imal edilmiş olmalıdır.</p>
AYAKKABI KİŞLİK	<ul style="list-style-type: none"> - Siyah renkli deriden imal edilmiş olacaktır. - Botun tabanı enjeksiyon metodu ile çift yoğunluklu imal edilmiş olacaktır. - Botun dış tabanı kauçuk orta taban poliüretan veya kauçuk olacaktır. - Saya derileri yanık, çürük, sırcası çatlamış, ispire yaralı, nokralı ve ateş damgalı olmayacaktır. Derilerin sırcalı tarafı ayakkabı dışına gelecek şekilde kullanılacaktır. - Saya imalatında yarma ve manda deri kullanılmayacaktır. - Botun içine iç taban konulacaktır. Ayrıca her bir çift bot için 1 (bir) çift yedek mostra verilecektir. - Mostra sünger veya keçe alt malzeme üzerine kumaş yapıştırılması ile imal edilmiş olacaktır. - Bağcıklar saya renginde; uzunluğu en az 120 (yüzyirmi) cm ve bağ deliklerinden rahatça geçebilecek kalınlıkta mühürlü numunesindeki sertliğe ve sık ilmeğe sahip, yuvarlak örme, az mumlu, sentetik elyaftan mamul olacaktır ve kendiliğinden kolayca açılmayacaktır. Bağ uçları en az 10 (on) mm uzunluğunda plastikiselloit madde ile zımbalanacaktır. Bağ uçları iki parmak arasında sıkıca tutulup kuvvetle çekildiğinde zımbalanmış plastikiselloit madde bağcıktan ayrılmayacaktır. Ayrıca bir çift yedek bağcık verilecektir. - Bağcıkları sabitlemek için dil kısmında sabitleme kolunu olacaktır. <p>%100 deri özellikte olacaktır.</p>

Fesih YILDIRIM
Teknik Birim Sorumlusu

Mustafa LAÇIN
Patnos Devlet Hastanesi
Veri Hazırlama Sorumlusu

Nurattin DİNÇ
Patnos Devlet Hastanesi
Tıbbi Kontrol Sorumlusu

Özgür ATASEVEN
Güvenlik Birim Sorumlusu

4. KISIM TEKNİK PERSONEL (ELEKTİRİKÇİ, SIHHİ TESİSTAÇI, KALORİFERCİ, BOYACI VB.)

	İŞ ELBİSESİ	Birimi	Miktarı	Verilecek Kişi Sayısı	Toplam
1	Elektrikçi Mesleğine Uygun İş Kıyafeti Takımı	Takım	2	10	20
2	Sihhi Tesisatçı Mesleğine Uygun İş Kıyafeti Takımı	Takım	2	3	6
3	Kaloriferci Mesleğine Uygun İş Kıyafeti Takımı	Takım	2	4	8
4	Boyacı Mesleğine Uygun İş Kıyafeti Takımı	Takım	2	1	2
5	Marangoz Mesleğine Uygun İş Kıyafeti Takımı	Takım	2	1	2
6	İş Ayakkabıları (Model 1)	Çift	1	19	19

1 Takım Elektrikçi Mesleğine Uygun İş Kıyafeti Takımı belirtildiğinde aşağıda yazılı olan kalemlerin tamamı bu takım içerisinde bulunacaktır:

- 1 adet Tulum
- 1 adet Polar
- 1 adet İş Pantolonu
- 1 adet İş Tişörtü
- 1 adet İş Montu

Fesih YILDIRIM
Teknik Birim Sorumlusu

Mustafa LAÇIN
Patnos Devlet Hastanesi
Tıbbi Hizmetler Sorumlusu

28

Özgür ATASEVEN
Güvenlik Birim Sorumlusu

TULUM

Alımı gerçekleştirilecek iş tulumu aşağıdaki teknik özelliklere sahip olmalıdır:

1. En az %35'i pamuklu olacak şekilde imal edilmiş olmalıdır.
2. Üst göğüs kısmında en az iki adet cep bulunmalıdır. Bu cepler fermuarlı olmalıdır.
3. Tulumun üst kısmı önden fermuarla açılır ve fermuarın üzeri kumaşla kapatılabiliyor olmalıdır.
4. Tulumun kol bilek kısımlarında giysi içerisine toz, vs. girmesi engellenmiş olmalıdır.
5. Sol kolda kalemlik cebi bulunmalıdır.
6. Bel arkası lastikli, arka tarafında çift cep ve ön tarafında çift cep bulunmalıdır.
7. Omuzlar, kollar ve paçalarda en az 35 mm reflektif bantlar bulunmalıdır.
8. Arkasında reflektör yazılı en az 10 cm boyunda TEKNİK SERVİS yazmalıdır.
9. Kolay alev almayan malzemeden olmalıdır.
10. Yanma, kopma veya yırtılmaya mukavemeti yüksek olmalıdır.
11. Sağ kol göğüs hizasında cep üzerinde kurumun belirleyeceği yazılı arma olacaktır.
12. Temsili görsel yandaki şekilde belirtilmiştir.



POLAR

Polar kumaşı 280g/m2 (+/- %10) polyester elyaflı antipilling kumaştan imal edilmiş olmalıdır.
Alt tarafında kolay erişilebilen kapaklı 2 adet cep bulunacaktır.
Önü fermuarlı olacaktır.
Yıkama sonrası çekme oranı %2 cm olacaktır.
Hakim yaka olacaktır.
Sol göğüste kurumun belirleyeceği logo olacaktır.
Temsili görsel yandaki şekilde belirtilmiştir.



Fesih YILDIRIM
Teknik Birim Sorumlusu

Mustafa LAÇIN
Patnos Devlet Hastanesi
Veri Hazırlama Sorumlusu

Nurettin DİNGİ
Patnos Devlet Hastanesi
Tıbbi Personel Sorumlusu

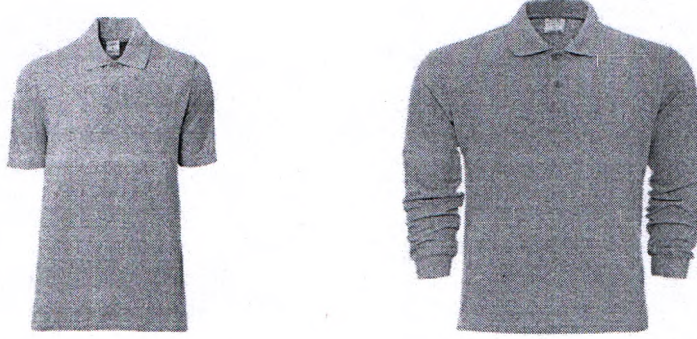
Özgür ATASEVEN
Güvenlik Birim Sorumlusu

İŞ PANTOLONU

Kumaşı 16/12 Gabardin %100 Pamuk
Mevsimlik kumaştan üretilmiş olacaktır.
Pantolon klasik kesimde önler kemerli, arkadan
Lastikli kemer köprülü olacaktır. Paçalarında
En az 4 cm reflektör şerit renk gri olacaktır.
Pantolon sağ ve sol üstte iki cep olup, bacak sağ
tarafa Kargo cep, sol tarafta kumpas cep, arkada
tek cep kapaklarında TEKNİK SERVİS yazısı ol-
acaktır. Model ve renkler idare tarafından belirle-
necektir. Pantolonun fermuarı kaliteli tip fermuar-
dan olup dışarıdan gözükmeyecek şekilde dikile-
cektir. Beden ölçülerini gösteren etiketler pantolon
kemerini içine dikilecektir.
Temsili görsel yandaki şekilde belirtilmiştir.



İŞ TIŞÖRTÜ



- Lakost yaka olup en az 3 düğmeli olacaktır.
- %100 pamuklu penye lacost kumaş olacaktır.
- Model ve renkler idare tarafından belirlenecektir.
- Sol Göğüste kurumun belirleyeceği logo bulunacaktır.
- ... adet kısa kollu , ... adet uzun kollu tişört olacaktır. Uzun kollu tişörtlerin kolları kendinden ribanalı olacaktır.
- Temsili görsel yukarıdaki şekilde belirtilmiştir.

İŞ MONTU

- Ürün softshell kumaştan olup, %96 polyester, %4 likralı olacaktır.
- Önü fermuarlı olacaktır.
- Model ve renkler idare tarafından belirlenecektir.
- Sol Göğüste kurumun belirleyeceği logo bulunacaktır.
- Sağ ve Sol yan cepleri bulunacaktır.
- Sağ göğüs üstünde yandan fermuarlı cep bulunacaktır.
- Temsili görsel yandaki şekilde belirtilmiştir.



Fesih YILDIRIM
Teknik Birim Sorumlusu

Mustafa YILDIRIM
Patnos Devlet Hastanesi
Temizlik Personeli Sorumlusu

30

Nurettin DINC
Patnos Devlet Hastanesi
Temizlik Personeli Sorumlusu

Özgür AYASEVEN
Güvenlik Birim Sorumlusu

İŞ AYAKKABISI

- Ayakkabının tabanı kaymayı önleyici şekilde imal edilmiş olmalıdır.
- Her bir ayakkabı bir çift (sağ ve sol ayaklar için) olmalıdır.
- Ayakkabının burun kısmında min. 0.6 mm, maksimum 1 mm kalınlığında çelik muhafaza bulunmalıdır.
- Ayakkabılar EN ISO 20345 standardına uygun imal edilmiş olmalıdır.
- Ayakkabıların üzerinde ayak numarası belirtilmiş olmalıdır.
- Dış tabanı yağa dayanıklı olmalıdır.
- Tabanı poliüretandan imal edilmiş olmalıdır.
- Antistatik olmalıdır.
- Nefes alabilen süet deriden imal edilmiş olmalıdır.
- Aşınma dayanımı yüksek teri absorbe edebilen ve kısa sürede kuruyan iç astarı bulunmalıdır.



1 Takım Sıhhi Tesisatçı Mesleğine Uygun İş Kıyafeti Takımı belirtildiğinde aşağıda yazılı olan kalemlerin tamamı bu takım içerisinde bulunacaktır:

- 1 adet Tulum
- 1 adet Polar
- 1 adet İş Pantolonu
- 1 adet İş Tişörtü
- 1 adet İş Montu

TULUM

Alımı gerçekleştirilecek iş tulumu aşağıdaki teknik özelliklere sahip olmalıdır:

- 1) En az %20'si pamuklu olacak şekilde imal edilmiş olmalıdır.
- 2) Temsili ürün görselindeki gibi fonksiyonel çoklu ceplere sahip olmalıdır.
- 3) Elastik askıları olmalıdır.
- 4) Beli kemer takmaya uygun şekilde imal edilmiş olmalı ve arka tarafında çift cep, ön tarafında çift cep bulunmalıdır.
- 5) Takviyeli dizlik yuvarları bulunmalıdır.
- 6) Yanma, kopma veya yırtılmaya mukavemeti yüksek olmalıdır.
- 7) Göğüs hizasında cep üzerinde kurumun belirleyeceği yazılı arma olacaktır.
- 8) Temsili görsel yandaki şekilde belirtilmiştir.



Fesih YILDIRIM
Teknik Birim Sorumlusu



Mustafa AÇIN
Patnos Devlet Hastanesi
Veri Hazırlama Sorumlusu

31

Nurattin DINC
Patnos Devlet Hastanesi
Tıbbi Sorumluluk Sorumlusu

ÖZGE AYASEVEN
Güvenlik Birim Sorumlusu

<p>POLAR</p>	<p>Polar kumaşı 280g/m2 (+/- %10) polyester elyafli antipilling kumaştan imal edilmiş olmalıdır. Alt tarafında kolay erişilebilen kapaklı 2 adet cep bulunacaktır. Önü fermuarlı olacaktır. Yıkama sonrası çekme oranı %-2 cm olacaktır. Hakim yaka olacaktır. Sol göğüste kurumun belirleyeceği olacaktır. Temsili görsel yandaki şekilde belirtilmiştir.</p>	
<p>İŞ PANTOLONU</p>	<p>Kumaşı 16/12 Gabardin %100 Pamuk Mevsimlik kumaştan üretilmiş olacaktır. Pantolon klasik kesimde önler kemerli, arkadan Lastikli kemer köprülü olacaktır. Paçalarında En az 4 cm reflektör şerit renk gri olacaktır. Pantolon sağ ve sol üstte iki cep olup, bacak sağ tarafta Kargo cep, sol tarafta kumpas cep, arkada tek cep kapaklarında TEKNİK SERVİS yazısı olacaktır. Model ve renkler idare tarafından belirlenecektir. Pantolonun fermuarı kaliteli tip fermuar- dan olup dışarıdan gözükmeyecek şekilde dikilecektir. Beden ölçülerini gösteren etiketler pantolon kemeri içine dikilecektir. Temsili görsel yandaki şekilde belirtilmiştir.</p>	




<p>İŞ TIŞÖRTÜ</p>	<div style="display: flex; justify-content: space-around; align-items: center;">   </div> <ul style="list-style-type: none"> ➤ Lakost yaka olup en az 3 düğmeli olacaktır. ➤ %100pamuklu penye lacost kumaş olacaktır. ➤ Model ve renkler idare tarafından belirlenecektir. ➤ Sol Göğüste kurumun belirleyeceği logo bulunacaktır. ➤ ... adet kısa kollu , ... adet uzun kollu tişört olacaktır. Uzun kollu tişörtlerin kolları kendinden ribanalı olacaktır. ➤ Temsili görsel yukarıdaki şekilde belirtilmiştir.
--------------------------	--

Fesih YILDIRIM
Teknik Birim Sorumlusu

Mustafa LAÇIN
Patnos Devlet Hastanesi
Veri Hazırlama Sorumlusu

Nurettin DİNGİ
Patnos Devlet Hastanesi
Tıbbi Fotoğraf Sorumlusu

Özkan ATASEVEN
Teknik Birim Sorumlusu

<p>İŞ MONTU</p>	<ul style="list-style-type: none"> ➤ Ürün softshell kumaştan olup, %96 polyester, %4 likralı olacaktır. ➤ Önü fermuarlı olacaktır. ➤ Model ve renkler idare tarafından belirlenecektir. ➤ Sol Göğüste kurumun belirleyeceği logo bulunacaktır. ➤ Sağ ve Sol yan cepleri bulunacaktır. ➤ Sağ göğüs üstünde yandan fermuarlı cep bulunacaktır. ➤ Temsili görsel yandaki şekilde belirtilmiştir. 	
<p>İŞ AYAKKABISI</p>	<ul style="list-style-type: none"> ➤ Ayakkabının tabanı kaymayı önleyici şekilde imal edilmiş olmalıdır. ➤ Her bir ayakkabı bir çift (sağ ve sol ayaklar için) olmalıdır. ➤ Ayakkabının burun kısmında min. 0.6 mm, maksimum 1 mm kalınlığında çelik muhafaza bulunmalıdır. ➤ Ayakkabılar EN ISO 20345 standardına uygun imal edilmiş olmalıdır. ➤ Ayakkabıların üzerinde ayak numarası belirtilmiş olmalıdır. ➤ Dış tabanı yağa dayanıklı olmalıdır. ➤ Tabanı poliüretandan imal edilmiş olmalıdır. ➤ Antistatik olmalıdır. ➤ Nefes alabilen süet deriden imal edilmiş olmalıdır. ➤ Aşınma dayanımı yüksek teri absorbe edebilen ve kısa sürede kuruyan iç astarı bulunmalıdır. 	 
<p>1 Takım <u>Kaloriferli Mesleğine Uygun İş Kıyafeti Takımı</u> belirtildiğinde aşağıda yazılı olan kalemlerin tamamı bu takım içerisinde bulunacaktır:</p> <ul style="list-style-type: none"> ➤ 1 adet Tulum ➤ 1 adet İş Pantolonu ➤ 1 adet İş Tişörtü 		

Fesih YILDIRIM
Teknik Birim Sorumlusu

Mustafa LAÇIN
Patnos Devlet Hastanesi
Veri Hazırlama Sorumlusu

Nurettin DİNÇ
Patnos Devlet Hastanesi
Ticari İşletme Sorumlusu

Özgür ATASEVEN
Genel Sorumlusu

TULUM

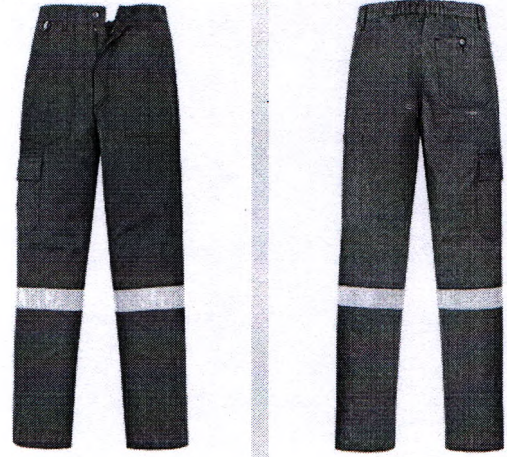
Alımı gerçekleştirilecek iş tulumu aşağıdaki teknik özelliklere sahip olmalıdır:

13. En az %35'i pamuklu olacak şekilde imal edilmiş olmalıdır.
14. Üst göğüs kısmında en az iki adet cep bulunmalıdır. Bu cepler fermuarlı olmalıdır.
15. Tulumun üst kısmı önden fermuarla açılır ve fermuarın üzeri kumaşla kapatılabiliyor olmalıdır.
16. Tulumun kol bilek kısımlarında giysi içerisine toz, vs. girmesi engellenmiş olmalıdır.
17. Sol kolda kalemlik cebi bulunmalıdır.
18. Bel arkası lastikli, arka tarafında çift cep ve ön tarafında çift cep bulunmalıdır.
19. Omuzlar, kollar ve paçalarda en az 35 mm reflektif bantlar bulunmalıdır.
20. Arkasında reflektör yazılı en az 10 cm boyutunda TEKNİK SERVİS yazmalıdır.
21. Kolay alev almayan malzemeden olmalıdır.
22. Yanma, kopma veya yırtılmaya mukavemeti yüksek olmalıdır.
23. Sağ kol göğüs hizasında cep üzerinde kurumun belirleyeceği yazılı arma olacaktır.



İŞ PANTOLONU

Kumaşı 16/12 Gabardin %100 Pamuk Mevsimlik kumaştan üretilmiş olacaktır. Pantolon klasik kesimde önler kemerli, arkadan Lastikli kemer köprülü olacaktır. Paçalarında En az 4 cm reflektör şerit renk gri olacaktır. Pantolon sağ ve sol üstte iki cep olup, bacak sağ tarafta Kargo cep, sol tarafta kumpas cep, arkada tek cep kapaklarında TEKNİK SERVİS yazısı olacaktır. Model ve renkler idare tarafından belirlenecektir. Pantolonun fermuarı kaliteli tip fermuar-dan olup dışarıdan gözükmeyecek şekilde dikilecektir. Beden ölçülerini gösteren etiketler pantolon kemeri içine dikilecektir. Temsili görsel yandaki şekilde belirtilmiştir.



Fesih YILDIRIM
Teknik Birim Sorumlusu

Mustafa LAÇIN
Patnos Devlet Hastanesi
Veri Hazırlama Sorumlusu

Özgür ATASEVEN
Güvenlik Birim Sorumlusu

Nurttin DİNÇ
Patnos Devlet Hastanesi
Teknik Birim Sorumlusu

İŞ TIŞÖRTÜ



- Lakost yaka olup en az 3 düğmeli olacaktır.
- %100 pamuklu penye lacost kumaş olacaktır.
- Model ve renkler idare tarafından belirlenecektir.
- Sol Göğüste kurumun belirleyeceği logo bulunacaktır.
- ... adet kısa kollu , ... adet uzun kollu tişört olacaktır. Uzun kollu tişörtlerin kolları kendinden ribanalı olacaktır.
- Temsili görsel yukarıdaki şekilde belirtilmiştir.

İŞ AYAKKABISI

- Ayakkabının tabanı kaymayı önleyici şekilde imal edilmiş olmalıdır.
- Her bir ayakkabı bir çift (sağ ve sol ayaklar için) olmalıdır.
- Ayakkabının burun kısmında min. 0.6 mm, maksimum 1 mm kalınlığında çelik muhafaza bulunmalıdır.
- Ayakkabılar EN ISO 20345 standardına uygun imal edilmiş olmalıdır.
- Ayakkabıların üzerinde ayak numarası belirtilmiş olmalıdır.
- Dış tabanı yağa dayanıklı olmalıdır.
- Tabanı poliüretandan imal edilmiş olmalıdır.
- Antistatik olmalıdır.
- Nefes alabilen süet deriden imal edilmiş olmalıdır.
- Aşınma dayanımı yüksek teri absorbe edebilen ve kısa sürede kuruyan iç astarı bulunmalıdır.



1 Takım Boyacı Mesleğine Uygun İş Kıyafeti Takımı belirtildiğinde aşağıda yazılı olan kalemlerin tamamı bu takım içerisinde bulunacaktır:

- 1 adet Tulum
- 1 adet İş Pantolonu
- 1 adet İş Tişörtü

Fesih YILDIRIM
Teknik Birim Sorumlusu

Mustafa LAÇIN
Patnos Devlet Hastanesi
Veri Hazırlama Sorumlusu

Nurettin DİNÇ
Patnos Devlet Hastanesi
Tıbbi Birim Sorumlusu

Özkan AKSEVEN
Güvenlik Birim
Sorumlusu

TULUM

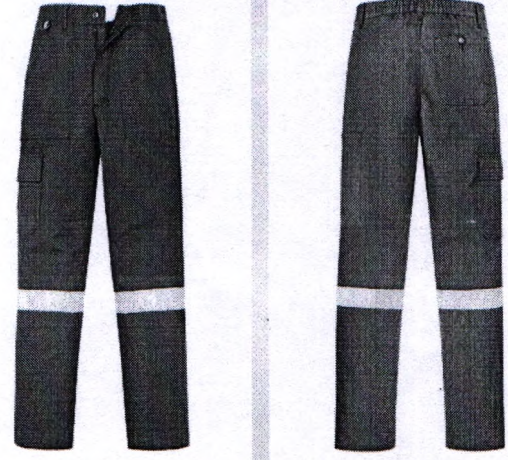
Alımı gerçekleştirilecek iş tulumu aşağıdaki teknik özelliklere sahip olmalıdır:

1. En az %35'i pamuklu olacak şekilde imal edilmiş olmalıdır.
2. Üst göğüs kısmında bir adet cep bulunmalıdır. Bu cep fermuarlı olmalıdır.
3. Rahat hareket için askılık arkaları lastikli olmalıdır.
4. Bel arkası lastikli, arka tarafında çift cep ve ön tarafında çift cep bulunmalıdır.
5. Bel formu yanlardan ayarlanabilir olmalıdır.
6. Yanma, kopma veya yırtılmaya mukavemeti yüksek olmalıdır.
7. Göğüs hizasında cep üzerinde kurumun belirleyeceği yazılı arma olacaktır.
8. Temsili görsel yandaki şekilde belirtilmiştir.



İŞ PANTOLONU

Kumaşı 16/12 Gabardin %100 Pamuk
Mevsimlik kumaştan üretilmiş olacaktır.
Pantolon klasik kesimde önler kemerli, arkadan
Lastikli kemer köprülü olacaktır. Paçalarında
En az 4 cm reflektör şerit renk gri olacaktır.
Pantolon sağ ve sol üstte iki cep olup, bacak sağ
tarafa Kargo cep, sol tarafa kumpas cep, arkada
tek cep kapaklarında TEKNİK SERVİS yazısı ol-
acaktır. Model ve renkler idare tarafından belirle-
necektir. Pantolonun fermuarı kaliteli tip fermuar-
dan olup dışarıdan gözükmeyecek şekilde dikile-
cektir. Beden ölçülerini gösteren etiketler pantolon
kemerine içine dikilecektir.
Temsili görsel yandaki şekilde belirtilmiştir.



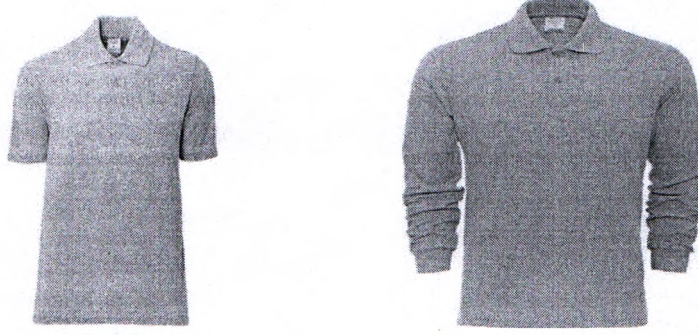
Fesih YILDIRIM
Teknik Birim Sorumlusu

Mustafa LAÇIN
Patnos Devlet Hastanesi
Veri Hazırlama Sorumlusu

Nurattin DİNÇ
Patnos Devlet Hastanesi
Temizlik Hizmetleri Sorumlusu

Özgür ATASEVEN
Güvenlik Birim Sorumlusu

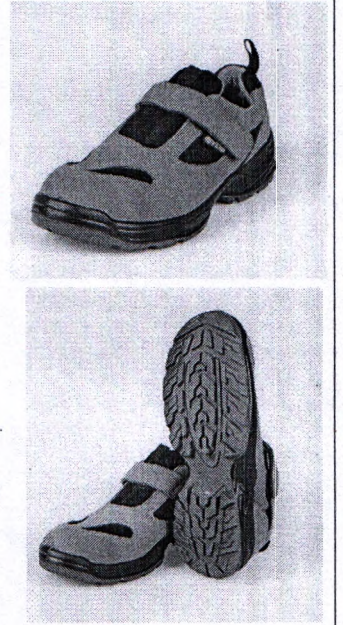
İŞ TIŞÖRTÜ



- Lakost yaka olup en az 3 düğmeli olacaktır.
- %100 pamuklu penye lacost kumaş olacaktır.
- Model ve renkler idare tarafından belirlenecektir.
- Sol Göğüste kurumun belirleyeceği logo bulunacaktır.
- ... adet kısa kollu , ... adet uzun kollu tişört olacaktır. Uzun kollu tişörtlerin kolları kendinden ribanlı olacaktır.
- Temsili görsel yukarıdaki şekilde belirtilmiştir.

İŞ AYAKKABISI

- Ayakkabının tabanı kaymayı önleyici şekilde imal edilmiş olmalıdır.
- Her bir ayakkabı bir çift (sağ ve sol ayaklar için) olmalıdır.
- Ayakkabının burun kısmında min. 0.6 mm, maksimum 1 mm kalınlığında çelik muhafaza bulunmalıdır.
- Ayakkabılar EN ISO 20345 standardına uygun imal edilmiş olmalıdır.
- Ayakkabıların üzerinde ayak numarası belirtilmiş olmalıdır.
- Dış tabanı yağa dayanıklı olmalıdır.
- Tabanı poliüretandan imal edilmiş olmalıdır.
- Antistatik olmalıdır.
- Nefes alabilen süet deriden imal edilmiş olmalıdır.
- Aşınma dayanımı yüksek teri absorbe edebilen ve kısa sürede kuruyan iç astarı bulunmalıdır.



1 Takım Marangoz Mesleğine Uygun İş Kıyafeti Takımı belirtildiğinde aşağıda yazılı olan kalemlerin tamamı bu takım içerisinde bulunacaktır:

- 1 adet Tulum
- 1 adet İş Pantolonu
- 1 adet İş Tişörtü

Fesih YILDIRIM
Teknik Birim Sorumlusu

Mustafa LAÇIN
Patnos Devlet Hastanesi
Veri Hazırlama Sorumlusu

Nurattin DİNC
Patnos Devlet Hastanesi
Tıbbi Personel Sorumlusu

Özgür ATASEVEN
Güvenlik Birim Sorumlusu

TULUM

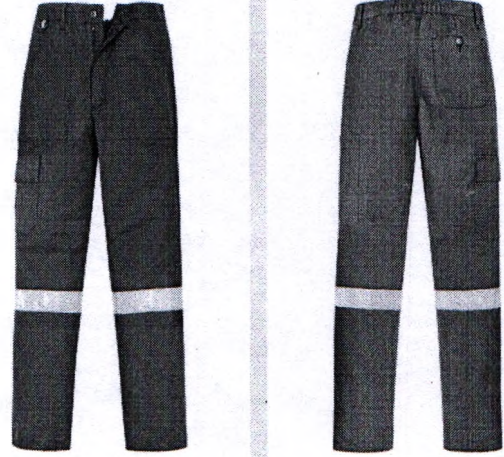
Alımı gerçekleştirilecek iş tulumu aşağıdaki teknik özelliklere sahip olmalıdır:

- 1) En az %35'i pamuklu olacak şekilde imal edilmiş olmalıdır.
- 2) Üst sol göğüs kısmında bir adet cep bulunmalıdır.
- 3) Alt yanlarda cepler garnili olmalıdır.
- 4) Ön tarafında çift cep bulunmalıdır.
- 5) Ön patı gizli düğmeli olacaktır. Ön göğüs hizası ve sırt reflektifli biyeli olacaktır.
- 6) Yanma, kopma veya yırtılmaya mukavemeti yüksek olmalıdır.
- 7) Sırt hizası üzerinde TEKNİK SERVİS yazısı olacaktır. Ön sol göğüs cebi üzerinde kurumun belirleyeceği arma olacaktır.
- 8) Temsili görsel yandaki şekilde belirtilmiştir.



İŞ PANTOLONU

Kumaşı 16/12 Gabardin %100 Pamuk Mevsimlik kumaştan üretilmiş olacaktır. Pantolon klasik kesimde önler kemerli, arkadan Lastikli kemer köprülü olacaktır. Paçalarında En az 4 cm reflektör şerit renk gri olacaktır. Pantolon sağ ve sol üstte iki cep olup, bacak sağ tarafta Kargo cep, sol tarafta kumpas cep, arkada tek cep kapaklarında TEKNİK SERVİS yazısı olacaktır. Model ve renkler idare tarafından belirlenecektir. Pantolonun fermuarı kaliteli tip fermuar- dan olup dışarıdan gözükmeyecek şekilde dikilecektir. Beden ölçülerini gösteren etiketler pantolon kemeri içine dikilecektir. Temsili görsel yandaki şekilde belirtilmiştir.



Nurettin DİNGİ
Patnos Devlet Hastanesi
Temsillik Sorumlusu

Fesih YILDIZIM
Teknik Birim Sorumlusu

Mustafa LAÇIN
Patnos Devlet Hastanesi
Veri Hazırlama Sorumlusu

Özgür ATASEVEN
Güvenlik Birim Sorumlusu

İŞ TIŞÖRTÜ



- Lakost yaka olup en az 3 düğmeli olacaktır.
- %100 pamuklu penye lacost kumaş olacaktır.
- Model ve renkler idare tarafından belirlenecektir.
- Sol Göğüste kurumun belirleyeceği logo bulunacaktır.
- ... adet kısa kollu , ... adet uzun kollu tişört olacaktır. Uzun kollu tişörtlerin kolları kendinden ribanalı olacaktır.
- Temsili görsel yukarıdaki şekilde belirtilmiştir.

İŞ AYAKKABISI

- Ayakkabının tabanı kaymayı önleyici şekilde imal edilmiş olmalıdır.
- Her bir ayakkabı bir çift (sağ ve sol ayaklar için) olmalıdır.
- Ayakkabının burun kısmında min. 0.6 mm, maksimum 1 mm kalınlığında çelik muhafaza bulunmalıdır.
- Ayakkabılar EN ISO 20345 standardına uygun imal edilmiş olmalıdır.
- Ayakkabıların üzerinde ayak numarası belirtilmiş olmalıdır.
- Dış tabanı yağa dayanıklı olmalıdır.
- Tabanı poliüretandan imal edilmiş olmalıdır.
- Antistatik olmalıdır.
- Nefes alabilen süet deriden imal edilmiş olmalıdır.
- Aşınma dayanımı yüksek teri absorbe edebilen ve kısa sürede kuruyan iç astarı bulunmalıdır.



Fesih YILDIRIM
Teknik Birim Sorumlusu

Mustafa LACIN
Patnos Devlet Hastanesi
Veri Hazırlama Sorumlusu

Nurattin ZİNCİ
Patnos Devlet Hastanesi
Tıbbi Personel Sorumlusu

Özgül ATASEVEN
Genel Sorumlusu

5.KISIM BİYOMEDİKAL TEKNİKERİ/TEKNİSYENİ

	İŞ ELBİSESİ	Birimi	Miktarı	Verilecek Kişi Sayısı	Toplam
1	İş Önlüğü	Adet	2	1	2

İŞ ÖNLÜĞÜ

- 1) Kaliteli kumaştan imal edilmiş olmalıdır. İş elbisesinin rengi idare tarafından belirlenecektir.
- 2) Ön kapama 5 adet çıt çıtlı olacaktır. Yanlarda iki adet dıştan cep. Göğüs üzerinde üstte bir cep bulunacaktır.
- 3) Önlüklerin yaka modeli gömlek yaka olmalıdır.
- 4) Tüm dikişler polyester iplikle üstten baskılı temiz dikiş olacaktır.
- 5) Önlükler poşet içine konularak kişi bazlı teslim edilecektir.
- 6) Önlüğün ön sol üst cep kısmında kurumun belirleyeceği logo işlenmeli ve altında "T.C Sağlık Bakanlığı" yazısı olmalıdır.
- 7) Önlükler tercihe göre uzun kollu olacaktır.
- 8) Önlük kol kesimi hareket serbestliğini kısıtlamayacak şekilde olmalı, ayrıca dikiş yerleri yeterince sağlam olup beden hareketleri ile açılmamalıdır.
- 9) Önlükler yaz kış kullanıma uygun, olmalıdır.
- 10) Önlük boyu kişiye göre ayarlanabilecek şekilde pay bırakılmalıdır.

Fesih YILDIRIM
Teknik Birim Sorumlusu

Mustafa LAÇIN
Patnos Devlet Hastanesi
Veri Hazırlama Sorumlusu

Nurattin DİNÇ
Patnos Devlet Hastanesi
Veri Hazırlama Sorumlusu

Fatmanur ALIHAVERDİ

~~Fatma~~

Özgür ATASEVEN
Patnos Devlet Hastanesi
Veri Hazırlama Sorumlusu

8. KISIM TIBBİ ATIK TOPLAMA PERSONELİ

	İŞ ELBİSESİ	Birimi	Miktarı	Verilecek Kişi Sayısı	Toplam
1	Mesleğine Uygun İş Kıyafeti Takımı (Özel Turuncu Tulum)	Takım	2	4	8
2	Çizme	Çift	2	4	8
3	Eldiven	Adet	2	4	8

1 Takım Mesleğine Uygun İş Kıyafeti Takımı belirtildiğinde aşağıda yazılı olan kalemlerin tamamı bu takım içerisinde bulunacaktır:

- 1 adet Tulum
- 1 çift Çelik Tabanlı Çizme

TULUM

- 1) Tıbbi Atık tulumu turuncu renkte olacaktır.
- 2) Tulum arka kısmında " ULUSLARARASI BİOTEHLİKE" Amblemi İle "DİKKAT TIBBİ ATIK " yazısı baskısı bulunmalıdır. Sol göğüsteki cebin hemen üzerinde büyük harfle "TIBBİ ATIK PERSONELİDİR" yazısı yazılacak.
- 3) Kollar düz olacak.
- 4) Kıyafet parçalı değil, düz olacak.
- 5) Tulumda önde dıştan çift cep, arka sağda dıştan tek cep, belde yarım lastik, kaliteli fermuarlı yapılacak.
- 6) Yıkandığında solmayan, boya vermeyen ve çekmeyen kaliteli kumaştan yapılacak.
- 7) Dikişte polyester iplik kullanılacak.
- 8) Pantolon; önde dıştan çift cep, arka sağda dıştan tek cep, belde yarım lastik, kaliteli fermuarlı yapılacak.
- 9) Polyester-gabardin(%65 polyester, %35 pamuk) kumaş kullanılacak.
- 10) Beden ölçüleri idare tarafından yükleniciye verilecektir.



Fesih YILDIRIM
Teknik Birim Sorumlusu

Mustafa LAÇIN
Patnos Devlet Hastanesi
Veri Hazırlama Sorumlusu

Nurttin DİNGİ
Devlet Hastanesi
Patnos Devlet Hastanesi
Veri Hazırlama Sorumlusu

Özür ATASEVEN
Teknik Birim Sorumlusu

**ÇELİK TABANLI
ÇİZME**

- 1) Su geçirmez olacak.
- 2) Çelik tabanlı olacak.
- 3) Uzun konçlu emniyet çizmesi olacak.
- 4) PVC nitril kauçuk esaslı malzemeden imal edilmiş olacak.



Fesih YILDIRIM
Teknik Birim Sorumlusu

Mustafa LAÇIN
Patnos Devlet Hastanesi
Veri Hazırlama Sorumlusu

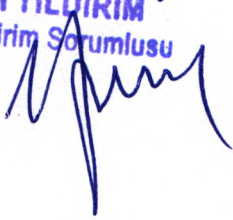
Nurcan DINC
Patnos Devlet Hastanesi
Veri Hazırlama Sorumlusu

Özgür ATASEVEN
Teknik Birim Sorumlusu

TIBBİ ATIK ELDİVENİ TEKNİK ŞARTNAMESİ

- 1.Tabii latexten, tekstil takviyeli, rahat ve emniyetli tutuş özelliğine sahip olmalıdır.
- 2.Yırtılmalara ve sürtünmelere dayanıklı olacak.
- 3.Kaygan ve kaba malzemeleri çok rahat tutacak.
- 4.Üstü tamamen kaplı,iç astarı kaliteli olacak.
- 5.Rengi turuncu olacak.
- 6.Tıbbi atık eldiveni kesici ve delici mukavemeti yüksek,kullanıcıyı iğne ve keskin materyallerden koruyucu özelliği bulunmalıdır.
- 7.Tıbbi atık eldiveni CE ve uluslararası standartlara uygunluğu bulunmalıdır.
- 8.Eldivenler kaliteli kauçuk malzemeden üretilmiş olmalıdır.
- 9.Kimyasal dezenfektanlara karşı dayanıklı olmalıdır.
- 10.Kaymayı engellemek için eldivenin üzeri tırtıklı olmalıdır.

Fesih YILDIRIM
Teknik Birim Sorumlusu



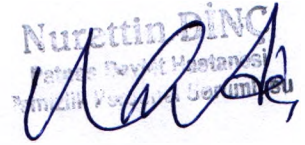
Mustafa LACİN
Patnos Devlet Hastanesi
Veri Hazırlama Sorumlusu



ÖZGÜR ATASEVEN
Patnos Devlet Hastanesi
Sorumlusu



Nurattin DİNG
Patnos Devlet Hastanesi
Yardımcı Sorumlusu



TERLİK



- Ayağın anatomik yapısına uygun dizayn edilmeli, antibakteriyel ortopedik tabanlı olmalı, ter emici olmalı ve koku yapmamalı, anatomik destek vererek tabandaki basıncın dengeli bir şekilde dağılmasını sağlamalı, tabanında full anatomik fuspet kullanılarak ayak konforu sağlanmalı, tabanında poliüretan kullanılmış olup tabanında suya karşı kayma direncine sahip olmalı, düz delikli saya ve hakiki deriden imal edilmiş olmalıdır. Rengi lacivert olmalıdır. Temsili görsel yukarıdaki şekilde belirtilmiştir.

Fesih YILDIRIM
Teknik Birim Sorumlusu

Mustafa LAÇIN
Patnos Devlet Hastanesi
Veri Hazırlama Sorumlusu

Nurttin DİNÇ
Patnos Devlet Hastanesi
Temizlik Sorumlusu

Özgür ATASEVEN
Güvenlik Birim Sorumlusu

9.KISIM KLİNİK DESTEK ELEMANI

	İŞ ELBİSESİ	Birimi	Miktarı	Verilecek Kişi Sayısı	Toplam
1	Bayan İş Forması (Alt+Üst)	Takım	1	10	10
2	Bay İş Forması (Alt+Üst)	Takım	1	2	2
3	Terlik	Adet	1	12	12

KLİNİK DESTEK ELEMANI İŞ FORMASI (BAY/BAYAN)

1 Takım İş Forması (Alt-Üst) belirtildiğinde aşağıda yazılı olan kalemlerin tamamı bu takım içerisinde bulunacaktır:

- 1 adet Üst Forma
- 1 adet Alt Forma

ÜST FORMA

- 1) Kumaşı %65 pamuk, %35 polyesterden (+- %5) üretilmiş olmalı, terleme yapmayacak özellikte cotton-max kumaştan olmalıdır. Rengi idarenin talebine göre olmalıdır.
- 2) Kumaş 140 gr/m² (+-10 gr) ağırlığında olup, yıkamakla en fazla % 0,5-1 çekme yapmalıdır.
- 3) Forma tercihe göre uzun veya kısa kol olmalıdır. Bel hizasında 2 adet ve sol göğüs üzeri 1 adet cep bulunmalıdır.
- 4) Formaların üstü krovüze V-yakalı, üst forma etek ucu uzunluğu basen altı hizasında, yanları 10 cm yırtmaçlı olmalıdır. Talep edilmesi halinde isteyen personele uzun model üst forma dikilmelidir.
- 5) Kıyafetlerin tüm dikişlerinde, kumaş rengine uygun 1. Kalite ve hatasız, artık bırakmayan, yıkama esnasında yıpranmayan, renk atmayan kalite ve sağlamlığında dikiş ipliği kullanılmalıdır. Dikişler muntazam, sağlam ve overloklu olmalıdır.

ALT FORMA

- 1) Kumaşı %65 pamuk, %35 polyesterden (+- %5) üretilmiş olmalı, terleme yapmayacak özellikte cotton-max kumaştan olmalıdır. Rengi idarenin talebine göre olmalıdır.
- 2) Kumaş 140 gr/m² (+-10 gr) ağırlığında olup, yıkamakla en fazla % 0,5-1 çekme yapmalıdır.
- 3) Alt forma beli lastikli olmalı ve iki yan cebi bulunmalıdır. Bel lastiği olarak orta sertlikte ve en az 2,5 cm enli lastik kullanılmalıdır.
- 4) Alt formada dikiş ile boydan ütü izi olmalıdır.
- 5) Kıyafetlerin tüm dikişlerinde, kumaş rengine uygun 1. Kalite ve hatasız, artık bırakmayan, yıkama esnasında yıpranmayan, renk atmayan kalite ve sağlamlığında dikiş ipliği kullanılmalıdır. Dikişler muntazam, sağlam ve overloklu olmalıdır.

Fesih YILDIRIM
Teknik Birim Sorumlusu

Mustafa İLACIN
Patnos Devlet Hastanesi
Veri Hazırlama Sorumlusu

43

Özgür ATASEVEN
Teknik Birim Sorumlusu

10 .KISIM ŞOFÖR

	İŞ ELBİSESİ	Birimi	Miktarı	Verilecek Kişi Sayısı	Toplam
1	Mesleğine Uygun İş Takımı	Takım	2	1	2
2	İş Ayakkabısı	Çift	1	1	1

ŞOFÖR İŞ TAKIMI (BAY)

1 Takım belirtildiğinde aşağıda yazılı olan kalemlerin tamamı bu takım içerisinde bulunacaktır:

- 1 adet Gömlek
- 1 adet Pantolon
- 1 adet Ceket
- 1 adet Kravat

GÖMLEK

1. Terry Cotton : % 32 Pamuk, 0/ 65 Poliviskon %3 licra (+- %5) karışımı olmalıdır. Atkısı pamuk, çözgüsü polyester olacaktır.
2. Kumaş 90 (+-5) gr/ m2 ağırlığında olmalıdır.
3. Beyaz renkte olmalıdır.
4. Bay gömlekler bay bedene; bayan gömlekler bayan bedene uyumlu kesim vemodelde olmalıdır.
5. Yakası (boss) kravat yaka şeklinde olmalıdır.
6. Tercihe göre uzun veya kısa kolludur ve kol uçları kısa kolluda 3 cm (+- 0,5 cm) enine dubleli dirsek boyu, uzun kolluda 3 cm (+- 0,5 cm) kol ucunda telalı manşet olmalıdır.
7. Göğüs üzerinde sol göğüste kapaksız tek cep bulunmalıdır.
8. Gömleklerin yakasında yapışkan tela kullanılacak, teta yıkandığında açılmayacak ve ütülendiğinde düzgün bir görünüm verecek şekilde kumaşa yapışacak kalitede olacaktır.
9. Gömlek yaka düğmesi iliklendiğinde, yaka uçları arasındaki açıklık 8-9 cm olmalıdır.
10. Gömleklerin etek kısmına iki adet yedek düğme dikilecektir.
11. Gömlekler kumaş renginde sağlam ve iyi cins sabit boyalı iplikte, düzgün bir şekilde dikilecek, dikiş atlaması, iplik kopması, kumaş yırtığı gibi özürler bulunmayacaktır.
12. Yan dikişe iki adet yedek düğme olmalıdır.
Dikişlerde ve iliklerde potluk olmayacaktır. Gömlek vücuda tam oturacak şekilde olmamalıdır.

Fesih YILDIRIM
Teknik Birim Sorumlusu

Mustafa LAÇIN
Patnos Devlet Hastanesi
Veri Hazırlama Sorumlusu

Nurettin DİNÇ
Patnos Devlet Hastanesi
Tıbbi Hizmet Sorumlusu

ÖZGÜR ATAĞÖVEN
Gözetim Birim Sorumlusu

PANTOLON	<p>13. Kumaş 190 Gr +20 ağırlığında olacaktır. Kumaş en az % 64 Polyester 15, % 33 Pamuk +5, % 3 Elastan özellikte olup, yıkamakla en fazla % 0,5-1 çekme yapmalıdır</p> <p>14. Siyah renkte renk atmayan ve solmayan boyalı kumaş olmalıdır.</p> <p>15. Bay pantolonlar bay bedene; bayan pantolonlar bayan bedene uyumlu kesim ve modelde olmalıdır.</p> <p>16. Klasik normal paça olmalıdır.</p> <p>17. Pantolonun boyu paçalar ayakkabı üzerine düşecek uzunlukta olmalıdır.</p> <p>18. Pantolonda normal ebatta iki yan ve iki arka cebi bulunmalı, arka cep düğmeli olmalıdır.</p> <p>19. Arkadan iki pili ile belden daraltılmış şekilde olmalıdır.</p> <p>20. Pantolonun belden başlayarak diz kapağına kadar uzanan kısmı vücuda uygun bir bollukta olmalıdır.</p> <p>21. Bay ve bayan pantolonlara uygun kalıp ve genişlikte, pantolonun kemer kısmında yanlarda ikişer, geride bir olmak üzere kemer takmak için iki-dört santimetre boyunda; bir santimetre eninde ve kendi kumaşından köprüler yapılmalıdır.</p> <p>22. Pantolonlar suda çekme'/ecek, deforme olmayacak, boya vermeyecek ve çamaşır makinelerinde yıkanabilecek özellikte olmalıdır. Pantolonların iç kısmına</p> <p>23. kumaş yıkama ütöleme talimatını belirten etiket konulmalıdır.</p> <p>24. Pantolonların cep ve keme• astarları uygun renkte yıkanmış sık dokunmuş pamuklu bezden olmalıdır.</p> <p>25. Pantolonlar kumaş renginde, sağlam ve iyi cins sabit boyalı iplikte dikilmiş olmalıdır.</p> <p>26. Pantolon iki yan dikişler ve yan cep dikişleri çift dikiş olacaktır.</p> <p>27. Ütü tutan ve çabuk deforme olmayan kumaş olmalıdır. Diş-işlerde potluk olmayacaktır.</p> <p>28. Bel yüksekliği normal bel yükseklikte olmalıdır.</p> <p>29. Boy uzunluğu normalden 7 cm uzun olup, katlanmamış olmalıdır. Pantolonlarda iyi kalitede en az bir yıl dayanabilecek naylon dişli fermuar olacaktır</p>
CEKET	<p>1.Çift düğmeli tek yırtmaçlı yarım astarlı olacaktır.</p> <p>2.Çift yan cepli,çift arka cepli,köprülü kemerli,düz olacaktır.</p> <p>3.Yazlık ince gabardin kumaştan olacaktır.En az %50 koton içermelidir.</p> <p>4.Kışlık kalın gabardine kumaştan olacaktır.En az %50 koton içermelidir.</p> <p>5.Renk ve model idarece belirlenecektir.</p>

Fesih YILDIRIM
Teknik Birim Sorumlusu

Mustafa LAÇIN
Patnos Devlet Hastanesi
Veri Hazırlama Sorumlusu

Nurattin DİNG
Patnos Devlet Hastanesi
Tıbbi Mikrobiyoloji Sorumlusu

Özgür ATASEVEN
Giyim Birim Sorumlusu

KRAVAT	<p>6. Fularla aynı desen ve renkte olacaktır.</p> <p>7. Kravatların kumaşı % 100 polyester olacaktır.</p> <p>8. Kravatların dikimi düzgün olacak, iplik kaçığı, Dikiş hatası, kumaş dokuma hatası olmayacaktır.</p> <p>9. Kravatın astarları sentetik veya pamuklu karışımı olacak ve kravatın içerisine boydan boya konulacaktır.</p> <p>10. Kravatın uzunluğu 145 (13) cm, en geniş kısmı 6 (+ 3 mm) cm olacaktır.</p> <p>Kravatın arka kısmına aynı kumaştan brit dikilecektir.</p>
İŞ AYAKKABISI	<ul style="list-style-type: none">- Siyah renkli deriden imal edilmiş olacaktır.- Taban özelliği enjeksiyon veya yapıştırma metodu olacaktır.- Saya derileri yarıktır, çürük, sırcası çatlamış, ispire yaralı, nokralı ve ateş damgalı olmayacaktır. Derilerin sırcalı tarafı ayakkabı dışına gelecek şekilde kullanılacaktır.- Saya imalatında yarma ve manda deri kullanılmayacaktır.- Ayakkabının içine iç taban konulacaktır. Ayrıca her bir çift ayakkabı için 1 (bir) çift yedek mostra verilecektir.- Mostra sünger veya keçe alt malzeme üzerine kumaş yapıştırılması ile imal edilmiş olacaktır.- Bağcıklar saya renginde; uzunluğu en az 80 (seksen) cm ve bağ deliklerinden rahatça geçebilecek kalınlıkta sertliğe ve sık ilmeğe sahip, yassı veya yuvarlak örme, az mumlu, sentetik elyaftan mamul olacaktır ve kendiliğinden kolayca açılmayacaktır. Bağ uçları en az 10 (on) mm uzunluğunda plastikselüoit madde ile zımbalanacaktır. Bağ uçları iki parmak arasında sıkıca tutulup kuvvetle çekildiğinde zımbalanmış plastikselüoit madde bağcaktan ayrılmayacaktır. Ayrıca bir çift yedek bağcık verilecektir. <p>%100 deriden imal edilmiş olmalıdır.</p>

Fesih YILDIRIM
Teknik Birim Sorumlusu

Mustafa LAÇIN
Patnos Devlet Hastanesi
Veri Hazırlama Sorumlusu

Özgür ATASEVEN
Sıvı Hazırlama Birim Sorumlusu

11.KISIM GASSAL/ÇAMAŞIRCI

	İŞ ELBİSESİ	Birimi	Miktarı	Verilecek Kişi Sayısı	Toplam
1	İş Forması (Alt-Üst)	Takım	2	4	8
3	Su geçirmez önlük	Adet	2	4	8

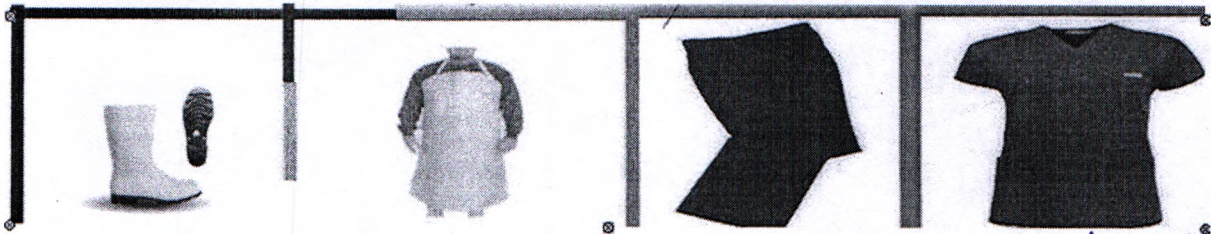
İŞ FORMASI (ALT-ÜST)

1. Terryotton kumaştan olmalıdır.Üst formanın sol üst göğüs hizasında bir adet kurumun belirleyeceği logo bulunacaktır.
2. Kumaş karışımları ve bedeni, ürünün iç kısmına dikilen etiketin üzerinde belirtilmelidir.
3. Üst formanın iki yanında 8-10 cm. yırtmaç olmalıdır. Yırtmaçların bitiminde sağlamlaştırılmış dikiş kullanılmalıdır.
4. Üst formanın sol üst kısmında bir adet, etek kısmında iki adet, alt formanın yanlarda iki,arka kısmında bir adet cep bulunmalıdır. Ceplerin bitiminde sağlamlaştırılmış dikiş kullanılmalıdır.
5. Alt formanın bel kısmında 3,5 cm. genişliğinde lastik ile minimum 3 cm. dikişli bel lastiği çatılmalıdır. Bel lastiği, lastik makinesi ile çekilmiş olmalıdır. Alt formanın paça uzunlukları bedenle orantılı olarak uzayacaktır.
6. Üst forma ZARF YAKA olmalıdır. Alt formanın beli lastikli olmalıdır
7. Formalar içi göstermeyecek kumaştan dikilecektir.
8. Formalar beden ölçülerine uygun olmalı defolu olmamalıdır.

SU GEÇİRMEZ ÖNLÜK

1. Su geçirmez,dayanıklı PVC kumaştan olmalıdır.
2. Boyundan sarı kumaş askılı ,belden bağlanmalıdır.
3. Boyu diz kapağının altına kadar olmalıdır.

ÇAMAŞIRHANE PERSONELİ VERİLECEK KIYAFETLER



Mustafa İLÇİN
Patnos Çamaşırhanesi
Veri Hazırlama Sorumlusu

Fesih YILDIRIM
Teknik Birim Sorumlusu

48

Nurcan DİNÇ
Çamaşırhanesi
Sorumlusu

ÖZGÜR ATASEVEN
Çamaşırhanesi
Sorumlusu

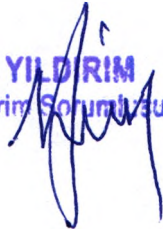
12.KISIM BİLGİSAYAR SİSTEM KURULUM BAKIM ONARIM VE ARZIA GİDERME ELEMANI

	İŞ ELBİSESİ	Birimi	Miktarı	Verilecek Kişi Sayısı	Toplam
1	İş Önlüğü	Adet	2	1	2

İŞ ÖNLÜĞÜ

1. Kaliteli kumaştan imal edilmiş olmalıdır. İş elbisesinin rengi kurumun belirleyeceği renkte olmalıdır.
2. Ön kapama 5 adet çit çitli olacaktır. Yanlarda iki adet dıştan cep. göğüs üzerinde üstte bir cep bulunacaktır.
3. Önlüklerin yaka modeli gömlek yaka olmalıdır.
4. Tüm dikişler polyester iplikle üstten baskılı temiz dikiş olacaktır.
5. Önlükler poşet içine konularak kişi bazlı teslim edilecektir.
6. Önlüğün ön sol üst cep kısmında kurumun belirleyeceği logo işlemeli ve altında "T.C Sağlık Bakanlığı" yazısı olmalıdır.
7. Önlükler tercihe göre uzun kollu olacaktır. Önlük kol kesimi hareket serbestliğini kısıtlamayacak şekilde olmalı, ayrıca dikiş yerleri yeterince sağlam olup beden hareketleri ile açılmamalıdır.
8. Önlükler yaz kış kullanıma uygun, olmalıdır.
9. Önlük boyu kişiye göre ayarlanabilecek şekilde pay bırakılmalıdır.
10. Teslim edilen malzemeler şahit numuneler ile karşılaştırılarak kontrol edilecektir.

Fesih YILDIRIM
Teknik Birim Sorumlusu



Mustafa LACİN
Patnos Devlet Hastanesi
Veri Hazırlama Sorumlusu

Nurullah ÇINAR
Patnos Devlet Hastanesi
Tıbbi Personel Sorumlusu

Özgür ATASEVEN
Bölgesel Birim
Veri Hazırlama Sorumlusu

Yusuf KAYA
Adi