

T.C.
AĞRI VALİLİĞİ
Ağrı İl Sağlık Müdürlüğü
Patnos Devlet Hastanesi

TEKLİFE DAVET

05.08.2024

Sayı:212

Konu: 4D SÜREKLİ İŞÇİ KIYAFETLERİ ALIMI

Hastanemizin ihtiyacı olan ve aşağıda cinsi, miktarı ve özellikleri yazılı malzemelerin alımı 4734 sayılı Kamu İhale Kanununun 22/d maddesine göre Doğrudan Temin Usulü ile yapılacaktır. Söz Konusu alım için KDV hariç birim fiyat tekliflerinizi TL üzerinden 09.08.2024 saat: 11:00 'a kadar patnosdh@hotmail.com adresine ivedi olarak göndermeniz hususunda; Gereğini rica ederim.

Şakir KAYA
İdari ve Mali İşler Müdürü

İHTİYAÇ LİSTESİ

S.No	Malzeme Adı	Sut Kodu	UBB	Miktar	Birimi	Birim Fiyatı	Toplam Tutar
1	GÜVENLİK BAYAN YAZLIK ÜNİFORMA			8	Takım		
2	GÜVENLİK BAYAN KIŞLIK ÜNİFORMA			8	Takım		
3	GÜVENLİK BAY YAZLIK ÜNİFORMA			68	Takım		
4	GÜVENLİK BAY KIŞLIK ÜNİFORMA			68	Takım		
5	GÜVENLİK BAYAN KIŞLIK MONT			4	Adet		
6	GÜVENLİK BAY KIŞLIK MONT			34	Adet		
7	GÜVENLİK BAYAN KIŞLIK BOT			4	çift		
8	GÜVENLİK BAY KIŞLIK BOT			34	çift		
9	GÜVENLİK BAYAN YAZLIK AYAKKABI			4	çift		
10	GÜVENLİK BAY YAZLIK AYAKKABI			34	çift		
11	TEMİZLİK PERSONELİ BAYAN İŞ TAKIMI			12	Takım		
12	TEMİZLİK PERSONELİ BAY İŞ TAKIMI			180	Takım		
13	TEMİZLİK PERSONELİ TİŞÖRT			192	Adet		
14	TEMİZLİK PERSONELİ POLAR			96	Adet		
15	TEMİZLİK PERSONELİ AYAKKABI			96	çift		
16	TEMİZLİK PERSONELİ TERLİK			96	çift		
17	VERİ HAZIRLAMA BÜRO PERSONELİ BAYAN İŞ ELBİSESİ			8	Takım		
18	VERİ HAZIRLAMA BÜRO PERSONELİ BAY İŞ ELBİSESİ			112	Takım		
19	VERİ HAZIRLAMA BÜRO PERSONELİ BAY-BAYAN YAZLIK VE KIŞLIK AYAKKABI			120	çift		
20	(TEKNİK SERVİS) ELEKTRİKÇİ			20	Takım		

	MESLEĞİNE UYGUN İŞ KİYAFETİ TAKIMI						
21	(TEKNİK SERVİS) SİHHİ TESİSATÇI MESLEĞİNE UYGUN İŞ KİYAFETİ TAKIMI			6	Takım		
22	(TEKNİK SERVİS) KALORİFERCİ MESLEĞİNE UYGUN İŞ KİYAFETİ TAKIMI			8	Takım		
23	(TEKNİK SERVİS) BOYACI MESLEĞİNE UYGUN İŞ KİYAFETİ TAKIMI			2	Takım		
24	(TEKNİK SERVİS) MARANGOZ MESLEĞİNE UYGUN İŞ KİYAFETİ TAKIMI			2	Takım		
25	(TEKNİK SERVİS) İŞ AYAKKABISI			19	çift		
26	BİYOMEDİKAL BAYAN İŞ ÖNLÜĞÜ			2	Adet		
27	(TIBBİ ATIK TOPLAMA PERSONELİ) MESLEĞİNE UYGUN İŞ KİYAFETİ TAKIMI(ÖZEL TURUNCU TULUM)			8	Takım		
28	(TIBBİ ATIK TOPLAMA PERSONELİ) ÇİZME			8	çift		
29	(TIBBİ ATIK TOPLAMA PERSONELİ) ELDİVEN			8	Adet		
30	KLİNİK DESTEK ELEMANI BAY (ALT+ÜST) İŞ FORMASI			2	Takım		
31	KLİNİK DESTEK ELEMANI BAYAN (ALT+ÜST) İŞ FORMASI			10	Takım		
32	KLİNİK DESTEK ELEMANI TERLİK			12	çift		
33	(ŞOFÖR) MESLEĞİNE UYGUN İŞ TAKIMI			2	Takım		
34	(ŞOFÖR) İŞ AYAKKABISI			1	çift		
35	(ÇAMAŞIRCI) (ALT+ÜST) İŞ FORMASI			8	Takım		
36	(ÇAMAŞIRCI) SU GEÇİRMEZ ÖNLÜK			8	Adet		
37	(KISIM BİLGİSAYAR SİSTEM KURULUM BAKIM VE ONARIM VE ARIZA GİDERME ELEMANI) İŞ ÖNLÜĞÜ			2	Adet		
Genel Toplam							

Teklif Eden

.../.../2024

Kişi / Oda / Firmanın Adı veya Ticaret Ünvanı - Kaşe/İmza

Ek : Teknik Şartname

Satınalmanın Yapılacağı Birim:

- Teklif verecek firmalar Vergi No veya TC Kimlik Numarasını teklife davetin üzerine yazmak zorundadır.**
- Teklifler zarfla veya mail yoluyla kabul edilecektir.
- Malzemeler siparişten sonra Hastanemiz Ambarına mesai saatleri içerisinde Ambar Teslimi olarak teslim edilecektir.
- Malzemenin şartnameye uygunluğunun değerlendirilmesi için idarenin talep etmesi durumunda numune verilecektir.
- Alternatif Teklif Kabul edilmeyecektir
- Teklifler Birim Fiyat üzerinden değerlendirilecektir.
- Teklif edilen malzemelerin "T.C.İlaç ve Tıbbi Cihaz Ulusal Bilgi Bankası" na kaydedilerek onaylanmış ürün numarası (barkod) olmalıdır.
- Teklif edilen ürünlerin onaylanmış ürün numarası (barkodu) liste halinde verilmelidir. Aksi takdirde değerlendirilmeyecektir.

- İdare, Muayene ve Kabul komisyonunca Kabul Raporu düzenlenmesinden itibaren yüklenicinin yazılı talebi üzerine en geç 180 gün içinde Yükleniciye veya vekiline ödemeyi yapacaktır.
- Firma veya Bayii Numarası da belirtilecektir.
- Teknik Şartname ektedir.
- En geç 7 (yedi) gün içerisinde faturası kuruma ulaştırılmayan Mal /Hizmetin ödemesi yapılmayacaktır.
- Bu alımdan ortaya çıkacak olan ihtilafların hallinde Ağrı Mahkemeleri ve İcra Daireleri Yetkilidir.
- Teklif veren Firma/Firmalar yukarıdaki maddeleri kabul etmiş sayılır.



T.C. SAĞLIK BAKANLIĞI
AĞRI

PATNOS DEVLET HASTANESİ

**PATNOS DEVLET HASTANESİNDE GÖREV YAPMAKTA
OLAN 4/D SÜREKLİ İŞÇİLERİN 2024 YILI İŞ BAŞI
KIYAFETLERİ ALIMINA İLİŞKİN
TEKNİK ŞARTNAMESİ**

1-İhale Konusu :

Patnos Devlet Hastanesi 4/D sürekli işçi kadrosunda çalışmakta olan personelin 2024 yılına ait iş kıyafeti alım işi.

2- Kapsam:

Sağlık Bakanlığının Üyesi bulunduğu Sanayi ve Hizmet Sektörü Kamu İşverenleri Sendikası(TÜHİS) ile Öz Sağlık ve Sosyal Hizmet İşçileri Sendikası(Öz- Sağlık -İş) arasında imzalanan İşletme Toplu İş sözleşmesi EK-2 İşbaşı Giyim ve Ekipmanları Esasları kapsamında;

Ağrı İli Patnos Devlet Hastanesinde faaliyet gösteren sağlık tesisi bünyesinde sürekli işçi kadrosunda fiilen çalışmakta olan işçilere yürütmekte olduğu işin gerektirdiği işbaşı giyimi ve ekipmanların sağlanması doğrultusunda hazırlanan sürekli işçi kadrolarında istihdam edilen, personellerin kıyafet şekilleri, renk, cins biçimlerini ve kullanma zamanını kapsar.

3-Dayanak:

Sağlık Bakanlığının Üyesi bulunduğu Türk Ağır Sanayi ve Hizmet Sektörü Kamu İşverenleri Sendikası (TÜHİS) ile Öz Sağlık ve Sosyal Hizmet İşçileri Sendikası (Öz- Sağlık -İş) arasında imzalanan İşletme Toplu İş sözleşmesinin Madde 4-Sözleşmenin Kapsamı, Yararlanma ve Hükümü başlıklı c)Sözleşmenin Hükümü: Sona eren toplu iş sözleşmesinin iş sözleşmesine ilişkin hükümleri yenisi yürürlüğe girinceye kadar iş sözleşmesi hükümü olarak devam,eder maddesi doğrultusunda; Madde 41-Giyim Yardımı maddesinin b) İş başı giysileri hakkında EK-2 İş Başlı Giyim ve Ekipmanları Esasları Hükümlerine dayanılarak hazırlanmıştır.

4-Teslimat Yeri ve Süresi :

Sözleşme imzalanmasına müteakip 30 gün içerisinde siparişi çeken Patnos Devlet Hastanesi Ayniyat Tüketim depo mal kabul alanına teslimat yapılacaktır.

5-Ölçü ve Numune Verme :

İstekliler, yetkileri ile birlikte bu şartnameye uygun sipariş listesinde belirtilen

giyim eşyalarından birer adet numune verecektir. İhale üzerinde kalan yüklenicinin teslim edeceği giyim eşyaları teklifle birlikte verilen numunelerin aynısı olacak olup, muayene ve kabullerin İdarece kurulacak olan muayene ve kabul komisyonuna aittir.

Yükleniciye ait numuneler iş tamamlanıncaya kadar İdarede tutulacak ve iş bitiminde **iade edilmeyecektir**. Yükleniciye; sözleşmenin imzalanmasına müteakip İdare tarafından işe başlama yazısı ekinde, personele beden ölçüleri ve ayakkabı numaralarını gösterir liste de verilecektir.

6-Genel Hükümler:

- 1) Yüklenici firma, sözleşmenin imzalanmasına müteakip, teklif ettiği ürünlere ait numuneleri, (5) beş iş günü içerisinde idareye getirecektir. Yüklenici firmanın getirmiş olduğu ürünler muayene ve kabul komisyonu tarafından incelenecek ve teknik şartnameye uygun olmayan ürünler yükleniciye iade edilecek ve yüklenici yeni ürünleri (2) iki iş günü içerisinde komisyona sunacaktır. Bu ürünlerinde teknik şartnameye uygun olmadığı tespit edilirse, komisyonca kendisine ihtar çekilecek, ayrıca bu ürünler için sözleşme bedelinin (% 0,5) binde beşi oranında günlük gecikme cezası kesilecektir.
- 2) Numunelerin muayene kabul komisyonu tarafından kabul edilmesi ile birlikte bu numuneler bir tutanakla "şahit numune" olarak idarenin deposunda son ürün teslim edilene kadar tutulacaktır. İşin teslimine müteakip bu numuneler yükleniciye **teslim edilmeyecektir**.
- 3) İmalat hatalarına karşı ürünler (6) altı ay garantili olacaktır. İmalat hatası bulunan ürünlerin yüklenici firmaya teslim edilmesini takiben yeni ürünler (7) yedi iş günü içerisinde yüklenici firma tarafından idareye teslim edilecektir.
- 4) Ancak kıyafetler dağıtıldıktan sonra (14) ondört gün içinde ölçülerde yanlışlık varsa uygunsuzluk veya arızalı çıkarsa yüklenici yenilerini en geç (7) yedi gün içerisinde ilgili idareye teslim edecektir.
- 5) Alımı yapılacak ürünler ayrı ayrı kirlenmeyecek ve deforme olmayacak şekilde her biri naylon ambalaj içerisinde ambalajın üzerine beden etiketi yapıştırılarak paketleneyecektir. **Personel kıyafetleri her işçi için ayrı ayrı isim soyisim yazılı olacak şekilde belirtilecek, paketleneyecektir.**
- 6) İhaleyi alan yüklenici belirtilen sayıdaki kıyafetlerin üzerine beden numaraları yazılı olarak teslim edecektir.
- 7) Alımı yapılacak malzemelerin nakliyesi, taşıma ve indirme işleri yüklenici firmaya ait

olup nakliyeden kaynaklanacak her türlü hasardan yüklenici sorumlu olacaktır. Alımı yapılacak malzemeler firma yetkilisi tarafından firma vasıta ve elemanları ile hafta içi mesai saatleri arasında raf teslimi yapılacaktır. Kargo ile teslimi kabul edilmeyecektir.

8) Personelin atama yolu ile başlayış ve ayrılışlarında iş artışı ve iş eksilişine gidilebilecektir.

7-Garanti Şartları:

Teslim tarihinden itibaren (14) gün içerisinde kıyafetlerde bozulma olursa malın yenisiyle değiştirilecektir. Kullanım hatası dışında oluşacak bozulmalar Altı (6) ay süreyle garanti kapsamında olacaktır.

Patnos Devlet Hastanesi
Zeynep GÜNAY
Eczane Teknikeri



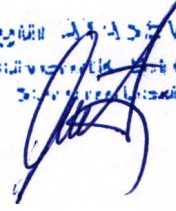
GEREKÇELİ RAPOR

Ađrı İli Patnos Devlet Hastanesinde faaliyet gösteren sađlık tesisi bünyesinde 4/D sürekli işçi kadrosunda fiilen çalışmakta olan işçilere yürütmekte olduđu işin gerektirdiđi işbaşı kıyafetlerinin alınması gerekmektedir.

Patnos Devlet Hastanesi
Zeynep GÜNAY
Eczane Teknikeri



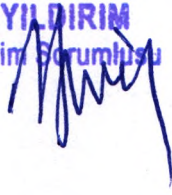
Zeynep GÜNAY
Eczane Teknikeri



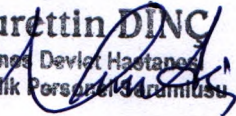
Mustafa İAÇIN
Patnos Devlet Hastanesi
Veri Hazinesi Sorumlusu



Fesih YILDIRIM
Teknik Birim Sorumlusu



Nurettin DINC
Patnos Devlet Hastanesi
Temizlik Personeli Sorumlusu



1.KISIM GÜVENLİK PERSONELİ

Sıra No	İŞ ELBİSESİ	Birimi	Miktarı	Verilecek Kişi Sayısı	Toplam
1	Güvenlik Bayan Yazlık Üniforma	Takım	2'şer Takım	4	8
2	Güvenlik Bayan Kışlık Üniforma	Takım	2'şer Takım	4	8
3	Güvenlik Bay Yazlık Üniforma	Takım	2'şer Takım	34	68
4	Güvenlik Bay Kışlık Üniforma	Takım	2'şer Takım	34	68
5	Bayan Kışlık Mont	Adet	1 Adet	4	4
6	Bay Kışlık Mont	Adet	1 Adet	34	34
3	Bayan Kışlık Bot	Çift	1 Adet	4	4
4	Bay Kışlık Bot	Çift	1 Adet	34	34
5	Bayan Yazlık Ayakkabı	Çift	1 Adet	4	4
6	Bay Yazlık Ayakkabı	Çift	1 Adet	34	34

GÜVENLİK BAYAN YAZLIK ÜNİFORMA

Güvenlik bayan yazlık üniforma aşağıda yazılı olan kalemlerden oluşacaktır:

- 1 adet Yazlık Tişört
- 1 adet Yazlık Pantolon
- 1 adet Kemer
- 1 adet Eşarp (4 Adet Personel İçin İstenecektir.)

Fesih YILDIRIM
Teknik Birim Sorumlusu

Mustafa LACİN
Patnos Devlet Hastanesi
Veri Hazırlama Sorumlusu

Nurettin DİNÇ
Patnos Devlet Hastanesi
Temizlik Personel Sorumlusu

Özgür ATASEVEN
Güvenlik Birim Sorumlusu

GÜVENLİK GÖREVLİSİ BAYAN İÇİN EŞARP TEKNİK ŞARTNAME

1. Fular deseninde 4 Mevsim tercih edilebilecek iyi kalite iplikten pamuklu kumaş özellikte olmalıdır.
2. Tok durmalı, terleme ve kayma yapmamalı, hafif ve kullanımı rahat olmalı, kolayşekil almalı, parlak bir görünüm sunmalıdır.
3. Tercihen 100x100 (+-10) cm eşarp veya 80x180 (+-10) cm ebatlarında şalolmalıdır.
4. Eşarbin kenarları ip kaçağı olmayacak şekilde katlanrılmış ve dikilmiş olmalıdır.
5. Dikimi düzgün olacak, iplik kaçığı, dikiş hatası, kumaş dokuma hatası olmayacaktır. Ürün Kabul Komisyonu tarafından onay verilen renk, desen ve kalitede üretilecektir.

GÜVENLİK GÖREVLİSİ BAYAN İÇİN YAZLIK TIŞÖRT TEKNİK ŞARTNAMESİ

FİZİKSEL ÖZELLİKLER

1. İçişleri Bakanlığının çıkarmış olduğu Kamu Kurumlarında çalışan Güvenlik Görevlileri kılık kıyafet yönergesine uygun özellikte olacaktır.
2. Yazlık tişört Yaka kısmı ve Kol uçları füme renkten diğer bölümleri gri renkli kumaştan üretilecektir. Esnek ve sportif görünümlü, kırışmaz, ütü gerektirmez, yıkandıkça deforme olmaz özellikte olacaktır. Üzerinde reflektif yazılar bulunacaktır. İdare yazlık tişört yerine yazlık tunik de alabilecektir.
3. Sol Omuz dikiş yerinde Kimlik Yaka kartı asmak için paslanmaz metal halka bulunacaktır.
4. Tişört yakada 3 (Üç) adet düğme mevcut olacaktır.
5. En az %70 pamuklu, en az %30 polyester kumaştan üretilecektir. Ürün 1. Kalite pike lacoste kumaştan olacaktır.
6. Tişörtün sol kısmında dirsek ile omuz arasında kurum kuruluşu ait logo veya arma yapışkan cırtlı şekilde dikilecektir.
7. Tişörtün sağ kısmında dirsek ile omuz arasında özel güvenlik arması yapışkan cırtlı şekilde dikilecektir.
8. Tişörtün sol göğsü üstünde Özel güvenlik yıldızı arması yapışkan cırtlı şekilde dikilecektir.
9. Tişörtün sırt kısmında etrafı siyah sargı nakışlı ışığı yansıtan gümüş renkli reflektörlü özel güvenlik ibareli yazısı bulunacaktır.

Fesih YILDIRIM
Teknik Birim Sorumlusu

Mustafa LACIN
Patnos Devlet Hastanesi
Veri Hazırlama Sorumlusu

Özgür ATASEVEN
Güvenlik Birim Sorumlusu

Nurettin DİNGİC
Patnos Devlet Hastanesi
Tıbbi Kontrol Sorumlusu

YÖNERGEDE BELİRTİLEN ÖRNEK
GÖRSEL

ÖNDEN GÖRÜNÜM



ARKADAN GÖRÜNÜM



GÜVENLİK GÖREVLİSİ BAYAN İÇİN YAZLIK PANTOLON TEKNİK ŞARTNAMESİ

FİZİKSEL ÖZELLİKLER

- 1-Yüksek hareket kabiyeti sağlayan,düzgün görünümlü,ütü gerektirmez özellikte, kargo cepleri bulunan, Ripstop kumaştan üretilcek ve rengi fume rengi olacaktır.
- 2- Pantolon belden başlayarak diz kapağına kadar uzanan kısmı vücuda uygun bollukta olacaktır.
- 3- Pantolon kemer köprüleri palaska girecek genişlikte olacaktır.
- 4- Pantolon paçaları ayarlanabilir yapışkan cırtlı şekilde üretilcektir.
- 5- Pantolonun önü fermuarı, kemer ucunda kanca veya düğme olacaktır.
- 6- Pantolonun her iki yanında yapışkan cırtlı iki adet kargo yan cep olacaktır, kemer kısmında bez etiket ile beden numarası belirlenecektir.
- 7- Diz altlarında ışığı yansıtan 3cm genişliğinde 3 adet çapraz gümüş renkli pamuklu reflektif şerit olacaktır.
- 8- İçişleri Bakanlığının çıkarmış olduğu Kamu Kurumlarında çalışan Güvenlik Görevlileri kılık kıyafet yönergesine uygun özellikte olacaktır.

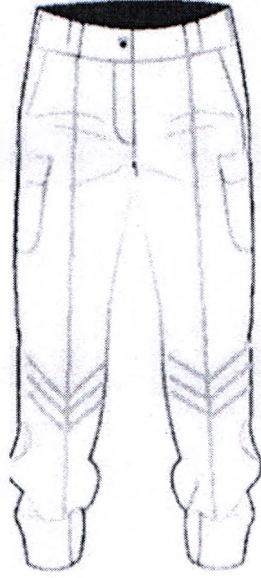
Fesih YILDIRIM
Teknik Birim Sorumlusu

Mustafa İLACIN
Patnos Devlet Hastanesi
Veri Hakkında Sorumlusu

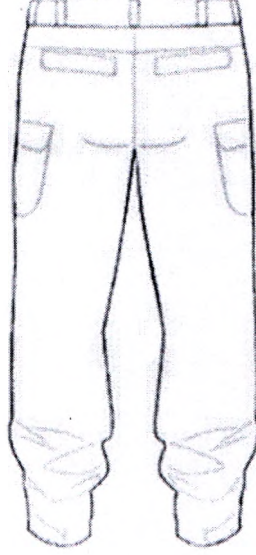
Nurattin DİNÇ
Patnos Devlet Hastanesi
Temizlik Personel Sorumlusu

Özgür AYASEFEN
Güvenlik Birim Sorumlusu

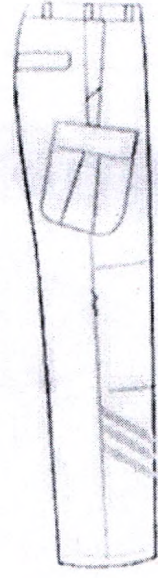
YÖNERGEDE BELİRTİLEN ÖRNEK GÖRSEL



ÖNDEN GÖRÜNÜM



ARKADAN GÖRÜNÜM

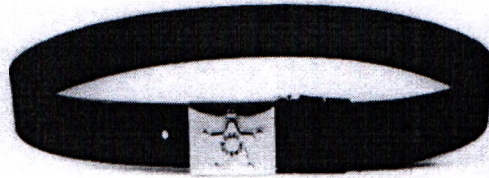


YANDAN GÖRÜNÜM

GÜVENLİK GÖREVLİSİ BAYAN İÇİN KEMER TEKNİK ŞARTNAMESİ

FİZİKSEL ÖZELLİKLER

- 1- Kemer deri özellikte olacak
- 2- Bel ölçüsüne uygun özellikte olacaktır.



GÜVENLİK GÖREVLİSİ EŞARP İÇİN TEKNİK ŞARTNAMESİ

FİZİKSEL ÖZELLİKLER

- 1- Rengi siyah özellikte olacaktır.
- 2- %100 saten (polyester) olacaktır.

Nurettin DINC
Patnos Devlet Hastanesi
Güvenlik Birim Sorumlusu

Fesih YILDIRIM
Teknik Birim Sorumlusu

Mustafa LACİN
Patnos Devlet Hastanesi
Veri Hazırlama Sorumlusu

ÖZÜR ATASEVEN
Güvenlik Birim
Sorumlusu

GÜVENLİK BAYAN KIŞLIK ÜNİFORMA

Güvenlik bayan kışlık üniforma aşağıda yazılı olan kalemlerden oluşacaktır:

- 1 adet kışlık tişört
- 1 adet kışlık pantolon

GÜVENLİK GÖREVLİSİ BAYAN İÇİN KIŞLIK TIŞÖRT TEKNİK ŞARTNAMESİ

FİZİKSEL ÖZELLİKLER

1. İçişleri Bakanlığının çıkarmış olduğu Kamu Kurumlarında çalışan Güvenlik Görevlileri kışlık kıyafet yönergesine uygun özellikte olacaktır.
2. Kışlık tişört Yaka kısmı ve Kol uçları füme renkten diğer bölümleri gri renkli kumaştan üretilecektir. Esnek ve sportif görünümlü, kırışmaz, ütü gerektirmez, yıkandıkça deforme olmaz özellikte olacaktır. Üzerinde reflektif yazılar bulunacaktır. İdare kışlık tişört yerine ihtiyaç halinde kışlık tunik de alabilecektir.
3. Sol Omuz dikiş yerinde Kimlik Yaka kartı asmak için paslanmaz metal halka bulunacaktır.
4. Tişört yakada 3 (Üç) adet düğme mevcut olacaktır.
5. En az %70 pamuklu, en az %30 polyester kumaştan üretilecektir. Ürün 1. Kalite pike lacoste kumaştan olacaktır.
6. Tişörtün sol kısmında dirsek ile omuz arasında kurum kuruluşu ait logo veya arma yapışkan cırtlı şekilde dikilecektir.
7. Tişörtün sağ kısmında dirsek ile omuz arasında özel güvenlik arması yapışkan cırtlı şekilde dikilecektir.
8. Tişörtün sol göğsü üstünde Özel güvenlik yıldızı arması yapışkan cırtlı şekilde dikilecektir.
9. Tişörtün sırt kısmında etrafı siyah sargı nakışlı ışığı yansıtan gümüş renkli reflektörlü özel güvenlik ibareli yazısı bulunacaktır.

YÖNERGEDE BELİRTİLEN ÖRNEK GÖRSEL



Fesih YILDIRIM
Teknik Birim Sorumlusu

Mustafa YAÇIN
Patrol Birim Sorumlusu
Veri Yönetimi Sorumlusu

9

Özgür ATAŞEVEN
Güvenlik Birim Sorumlusu

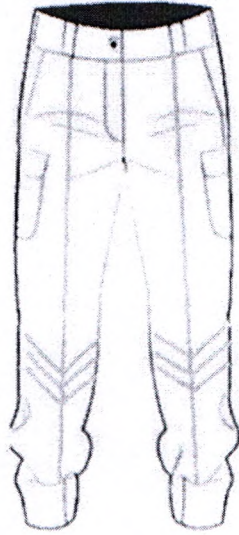
Nuretin DİNÇ
Patrol Birim Sorumlusu

GÜVENLİK GÖREVLİSİ BAYAN İÇİN KIŞLIK PANTOLON TEKNİK ŞARTNAMESİ

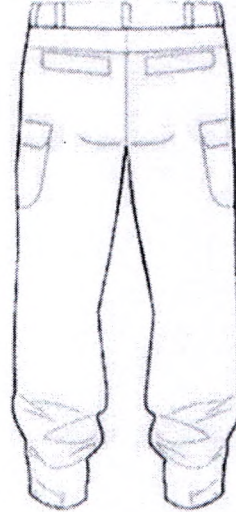
FİZİKSEL ÖZELLİKLER

- 1-Yüksek hareket kabiyeti sağlayan,düzgün görünümlü,ütü gerektirmez özellikte, kargo cepleri bulunan, Ripstop kumaştan üretilecek ve rengi fume rengi olacaktır.
- 2- Pantolon belden başlayarak diz kapağına kadar uzanan kısmı vücuda uygun bollukta olacaktır,
- 3- Pantolon kemer köprüleri palaska girecek genişlikte olacaktır.
- 4- Pantolon paçaları ayarlanabilir yapışkan cırtlı şekilde üretilecektir.
- 5- Pantolonun önü fermuarı, kemer ucunda kanca veya düğme olacaktır.
- 6- Pantolonun her iki yanında yapışkan cırtlı iki adet kargo yan cep olacaktır, kemer kısmında bez etiket ile beden numarası belirlenecektir.
- 7- Diz altlarında ışığı yansıtan 3cm genişliğinde 3 adet çapraz gümüş renkli pamuklu reflektif şerit olacaktır.
- 8- İçişleri Bakanlığının çıkarmış olduğu Kamu Kurumlarında çalışan Güvenlik Görevlileri kılık kıyafet yönergesine uygun özellikte olacaktır.

YÖNERGEDE BELİRTİLEN ÖRNEK GÖRSEL



ÖNDEN GÖRÜNÜM



ARKADAN GÖRÜNÜM



YANDAN GÖRÜNÜM

Mustafa LAÇIN
Patnos Devlet Hastanesi
Veri İşleri

Fesih YILDIRIM
Teknik Birim Sorumlusu

Nurettin DİNÇ
Patnos Devlet Hastanesi
Pamuklu İşletme Birimi Sorumlusu

ÖZGÜR ATASEVEN
Güvenlik Birim Sorumlusu

GÜVENLİK BAY YAZLIK ÜNİFORMA

Güvenlik bay yazlık üniforma aşağıda yazılı olan kalemlerden oluşacaktır:

- 1 adet yazlık tişört
- 1 adet yazlık pantolon
- 1 adet kemer

GÜVENLİK GÖREVLİSİ BAY İÇİN YAZLIK TIŞÖRT TEKNİK ŞARTNAMESİ

FİZİKSEL ÖZELLİKLER

1. İçişleri Bakanlığının çıkarmış olduğu Kamu Kurumlarında çalışan Güvenlik Görevlileri kılık kıyafet yönergesine uygun özellikte olacaktır.
2. Yazlık tişört Yaka kısmı ve Kol uçları füme renkten diğer bölümleri gri renkli kumaştan üretilecektir. Esnek ve sportif görümlü, kırışmaz, ütü gerektirmez, yıkandıkça deforme olmaz özellikte olacaktır. Üzerinde reflektif yazılar bulunacaktır.
3. Sol Omuz dikiş yerinde Kimlik Yaka kartı asmak için paslanmaz metal halka bulunacaktır.
4. Tişört yakada 3 (Üç) adet düğme mevcut olacaktır.
5. En az %70 pamuklu, en az %30 polyester kumaştan üretilecektir. Ürün 1. Kalite pike lacoste kumaştan olacaktır.
6. Tişörtün sol kısmında dirsek ile omuz arasında kurum kuruluşu ait logo veya arma yapışkan cırtlı şekilde dikilecektir.
7. Tişörtün sağ kısmında dirsek ile omuz arasında özel güvenlik arması yapışkan cırtlı şekilde dikilecektir.
8. Tişörtün sol göğsü üstünde Özel güvenlik yıldızı arması yapışkan cırtlı şekilde dikilecektir.
9. Tişörtün sırt kısmında etrafı siyah sargı nakışlı ışığı yansıtan gümüş renkli reflektörlü özel güvenlik ibareli yazısı bulunacaktır.

YÖNERGEDE BELİRTİLEN ÖRNEK GÖRSEL

ÖNDEN GÖRÜNÜM



ARKADAN GÖRÜNÜM



Mustafa LAÇIN
Patne Değerlendirme
Veri Hazırlama Sorumlusu

Fesih YILDIRIM
Teknik Birim Sorumlusu

Özgür ATASEVEN
Güvenlik Birim Sorumlusu

Nurettin DİNGİ
Patne Değerlendirme Sorumlusu

GÜVENLİK GÖREVLİSİ BAY İÇİN YAZLIK PANTOLON TEKNİK ŞARTNAMESİ

FİZİKSEL ÖZELLİKLER	<p>1-Yüksek hareket kabiyeti sağlayan,düzgün görünümlü,ütü gerektirmez özellikte, kargo cepleri bulunan, Ripstop kumaştan üretilecek ve rengi fume rengi olacaktır.</p> <p>2-Pantolon belden başlayarak diz kapağına kadar uzanan kısmı vücuda uygun bollukta olacaktır,</p> <p>3- Pantolon kemer köprüleri palaska girecek genişlikte olacaktır.</p> <p>4- Pantolon paçaları ayarlanabilir yapışkan cırtlı şekilde üretilecektir.</p> <p>5- Pantolonun önü fermuarı, kemer ucunda kanca veya düğme olacaktır.</p> <p>6- Pantolonun her iki yanında yapışkan cırtlı iki adet kargo yan cep olacaktır, kemer kısmında bez etiket ile beden numarası belirlenecektir.</p> <p>7- Diz altlarında ışığı yansıtan 3cm genişliğinde 3 adet çapraz gümüş renkli pamuklu reflektif şerit olacaktır.</p> <p>8- İçişleri Bakanlığının çıkarmış olduğu Kamu Kurumlarında çalışan Güvenlik Görevlileri kılık kıyafet yönergesine uygun özellikte olacaktır.</p>
YÖNERGEDE BELİRTİLEN ÖRNEK GÖRSEL	<div style="display: flex; justify-content: space-around; align-items: center;"><div style="text-align: center;"><p>ÖNDEN GÖRÜNÜM</p></div><div style="text-align: center;"><p>ARKADAN GÖRÜNÜM</p></div><div style="text-align: center;"><p>YANDAN GÖRÜNÜM</p></div></div>

GÜVENLİK GÖREVLİSİ BAY İÇİN KEMER TEKNİK ŞARTNAMESİ

Fesih YILDIRIM
Teknik Birim Sorumlusu

Mustafa LAÇIN
Patnos Devlet Hastanesi
Veri Hazırlama Sorumlusu

Nurettin DİNC
Patnos Devlet Hastanesi
Temizlik Personel Sorumlusu

Özgür ATASEVEN
Güvenlik Birim Sorumlusu

- 1- Kemer deri özellikte olacak
- 2- Bel ölçüsüne uygun özellikte olacaktır.



GÜVENLİK BAY KIŞLIK ÜNİFORMA

Güvenlik bayan kışlık üniforma aşağıda yazılı olan kalemlerden oluşacaktır:

- 1 adet kışlık tişört
- 1 adet kışlık pantolon

GÜVENLİK GÖREVLİSİ BAY İÇİN KIŞLIK TIŞÖRT TEKNİK ŞARTNAMESİ

FİZİKSEL ÖZELLİKLER

1. İçişleri Bakanlığının çıkarmış olduğu Kamu Kurumlarında çalışan Güvenlik Görevlileri kışlık kıyafet yönergesine uygun özellikte olacaktır.
2. Kışlık tişört Yaka kısmı ve Kol uçları füme renkten diğer bölümleri gri renkli kumaştan üretilacaktır. Esnek ve sportif görünümlü, kırışmaz, ütü gerektirmez, yıkandıkça deforme olmaz özellikte olacaktır. Üzerinde rekleftif yazılar bulunacaktır.
3. Sol Omuz dikiş yerinde Kimlik Yaka kartı asmak için paslanmaz metal halka bulunacaktır.
4. Tişört yakada 3 (Üç) adet düğme mevcut olacaktır.
5. En az %70 pamuklu, en az %30 polyester kumaştan üretilacaktır. Ürün 1. Kalite pike lacoste kumaştan olacaktır.
6. Tişörtün sol kısmında dirsek ile omuz arasında kurum kuruluşu ait logo veya arma yapışkan cırtlı şekilde dikilecektir.
7. Tişörtün sağ kısmında dirsek ile omuz arasında özel güvenlik arması yapışkan cırtlı şekilde dikilecektir.
8. Tişörtün sol göğsü üstünde Özel güvenlik yıldızı arması yapışkan cırtlı şekilde dikilecektir.
9. Tişörtün sırt kısmında etrafı siyah sargı nakışlı ışığı yansıtan gümüş renkli reflektörlü özel güvenlik ibareli yazısı bulunacaktır.

Fesih YILDIRIM
Teknik Birim Sorumlusu

Mustafa LAÇIN
Patnos İlçe Emniyeti
Veri Hazırlama Sorumlusu

Özgür ATASEVEN
Güvenlik Birim Sorumlusu

Nurttin DİNGİ
Patnos Devlet Hastanesi
Temizlik Sorumlusu

YÖNERGEDE BELİRTİLEN
ÖRNEK GÖRSEL

ÖNDEN GÖRÜNÜM

ARKADAN GÖRÜNÜM



GÜVENLİK GÖREVLİSİ BAY İÇİN KIŞLIK PANTOLON TEKNİK ŞARTNAMESİ

FİZİKSEL ÖZELLİKLER

- 1-Yüksek hareket kabiyeti sağlayan,düzgün görünümlü,ütü gerektirmez özellikte, kargo cepleri bulunan, Ripstop kumaştan üretilecek ve Rengi fümeye renkte olacaktır.
- 2-Pantolon belden başlayarak diz kapağına kadar uzanan kısmı vücuda uygun bollukta olacaktır,
- 3- Pantolon kemer köprüleri palaska girecek genişlikte olacaktır.
- 4- Pantolon paçaları ayarlanabilir yapışkan cırtlı şekilde üretilecektir.
- 5- Pantolonun önü fermuarı, kemer ucunda kanca veya düğme olacaktır.
- 6- Pantolonun her iki yanında yapışkan cırtlı iki adet kargo yan cep olacaktır, kemer kısmında bez etiket ile beden numarası belirlenecektir.
- 7- Diz altlarında ışığı yansıtan 3cm genişliğinde 3 adet çapraz gümüş renkli pamuklu reflektif şerit olacaktır.
- 8- İçişleri Bakanlığının çıkarmış olduğu Kamu Kurumlarında çalışan Güvenlik Görevlileri kılık kıyafet yönergesine uygun özellikte olacaktır.

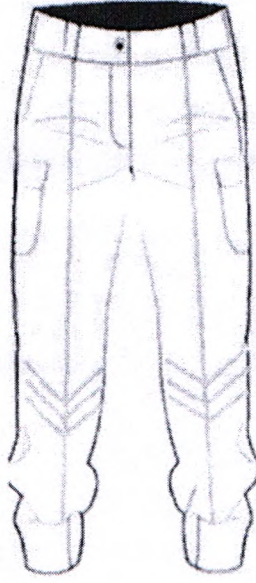
Fesih YILDIRIM
Teknik Birim Sorumlusu

Mustafa LAÇIN
Patnos Devlet Hastanesi
Veri Hazırlama Sorumlusu

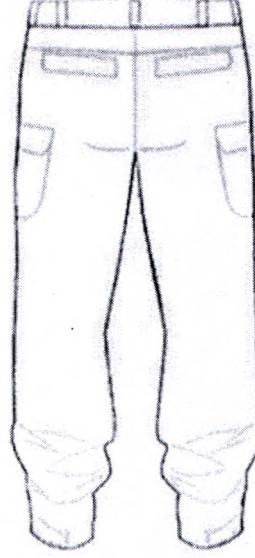
Özgür ATASEVEN
Güvenlik Birim Sorumlusu

Nurattin DİNGİ
Patnos Devlet Hastanesi
Veri Hazırlama Sorumlusu

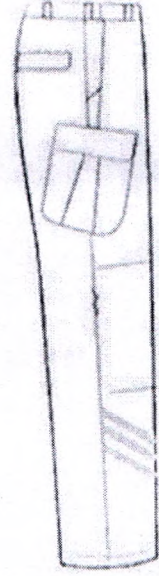
YÖNERGEDE BELİRTİLEN ÖRNEK GÖRSEL



ÖNDEN GÖRÜNÜM



ARKADAN GÖRÜNÜM



YANDAN GÖRÜNÜM

GÜVENLİK GÖREVLİSİ İÇİN KURUM (YAZLIK) AYAKKABI TEKNİK ŞARTNAMESİ

FİZİKSEL
ÖZELLİKLER

- Siyah renkli deriden imal edilmiş olacaktır.
- Taban özelliği enjeksiyon veya yapıştırma metodu olacaktır.
- Saya derileri yanık, çürük, sırcası çatlamış, ispire yaralı, nokralı ve ateş damgalı olmayacaktır. Derilerin sırcalı tarafı ayakkabı dışına gelecek şekilde kullanılacaktır.
- Saya imalatında yarma ve manda deri kullanılmayacaktır.
- Ayakkabının içine iç taban konulacaktır. Ayrıca her bir çift ayakkabı için 1 (bir) çift yedek mostra verilecektir.
- Mostra sünger veya keçe alt malzeme üzerine kumaş yapıştırılması ile imal edilmiş olacaktır.
- Bağcıklar saya renginde; uzunluğu en az 80 (seksen) cm ve bağ deliklerinden rahatça geçebilecek kalınlıkta sertliğe ve sık ilmeğe sahip, yassı veya yuvarlak örme, az mumlu, sentetik elyaftan mamul olacaktır ve kendiliğinden kolayca açılmayacaktır. Bağ uçları en az 10 (on) mm uzunluğunda plastikselüoit madde ile zımbalanacaktır. Bağ uçları iki parmak arasında sıkıca tutulup kuvvetle çekildiğinde zımbalanmış plastikselüoit madde bağcıktan ayrılmayacaktır. Ayrıca bir çift yedek bağcık verilecektir.
- %100 deriden imal edilmiş olmalıdır.

Fatih YILDIRIM
Teknik Birim Sorumlusu

Mustafa LAÇIN
Patnos Devlet Hastanesi
Veri Hazırlama Sorumlusu

Nurettin DİNÇ
Patnos Devlet Hastanesi
Tıbbi Personel Sorumlusu
Özgür ATASEVEN
Biyoteknik Birim Sorumlusu

YÖNERGEDE BELİRTİLEN ÖRNEK
GÖRSEL

EK-8

EK-8/A
AYAKKABI



GÜVENLİK GÖREVLİSİ İÇİN BOT TEKNİK ŞARTNAMESİ

FİZİKSEL ÖZELLİKLER


- Siyah renkli deriden imal edilmiş olacaktır.
- Botun tabanı enjeksiyon metodu ile çift yoğunluklu imal edilmiş olacaktır.
- Botun dış tabanı kauçuk orta taban poliüretan veya kauçuk olacaktır.
- Saya derileri yanık, çürük, sırası çatlamış, ispire yaralı, nokralı ve ateş damgalı olmayacaktır. Derilerin sırcalı tarafı ayakkabı dışına gelecek şekilde kullanılacaktır.
- Saya imalatında yarma ve manda deri kullanılmayacaktır.
- Botun içine iç taban konulacaktır. Ayrıca her bir çift bot için 1 (bir) çift yedek mostra verilecektir.
- Mostra sünger veya keçe alt malzeme üzerine kumaş yapıştırılması ile imal edilmiş olacaktır.
- Bağcıklar saya renginde; uzunluğu en az 120 (yüzyirmi) cm ve bağ deliklerinden rahatça geçebilecek kalınlıkta mühürlü numunesindeki sertliğe ve sık ilmeğe sahip, yuvarlak örme, az mumlu, sentetik elyaftan mamul olacaktır ve kendiliğinden kolayca açılmayacaktır. Bağ uçları en az 10 (on) mm uzunluğunda plastiksellüoit madde ile zımbalanacaktır. Bağ uçları iki parmak arasında sıkıca tutulup kuvvetle çekildiğinde zımbalanmış plastiksellüoit madde bağcaktan ayrılmayacaktır. Ayrıca bir çift yedek bağcık verilecektir.
- Bağcıkları sabitlemek için dil kısmında sabitleme kolonu olacaktır.
- %100 deri özellikte olacaktır.

Nurettin DİNÇ
Patnos Devlet Hastanesi
Veri Hazırlama Sorumlusu

Fesih YILDIRIM
Teknik Birim Sorumlusu

Mustafa LAZİN
Patnos Devlet Hastanesi
Veri Hazırlama Sorumlusu

Özcan ATASEVEN
Teknik Birim Sorumlusu

<p>YÖNERGEDE BELİRTİLEN ÖRNEK GÖRSEL</p>	<p style="text-align: center;">EK-8/B BOT</p> 
<p>AMBALAJ ŞEKLİ VE MİKTARI</p>	<p>Malzeme orjinal ambalajında teslim edilmelidir.</p>
<p>TESLİMAT ŞEKLİ</p>	<p>Sözleşmenin imzalanmasına müteakip idarenin talebi üzerine sipariş üzerine tek seferde teslim edilecektir</p>
<p>ZORUNLU ÖZELLİKLER</p>	<p>1 -İstekliler hastane idaresince değerlendirilmek üzere en az 1 adet numuneyi idareye teslim edecektir.</p> <p>2- Yüklenici firma; ambalaj açıldığında kullanıma uygun olmayan, dar ya da bol gelen, hatalı, bozuk olduğu tespit edilen ürünü yenileri ile ücretsiz olarak 3(üç) iş günü içinde değiştirecektir.</p> <p>3- Yüklenici firma personelin boy, ayak, kol vb. gibi vücut ölçülerini alacak veya numuneleri ile beden ve ölçüleri belirleyecektir. Kişi bazında personele ait malzemelerin tamamı poşet veya kutu içerisinde üzerine ismi yazılı olarak personele teslim edilecektir.</p>

Mustafa LAÇIN
Patnos Devlet Hastanesi
Veri Hazırlama Sorumlusu

Nurettin DİNÇ
Patnos Devlet Hastanesi
Temizlik Personel Sorumlusu

ÖZGÜR ATASEVEN
Sorumlu Birim Sorumlusu

10. KIŞLIK MONT

- Malzeme Cinsi: Malzeme 3 katlı laminasyon, Dış katman poliester elastan karışımı Orta katman PTFE esaslı membran, İsi izolasyon astarı %100 Poliester olacaktır.
- Doku: Dış kumaş 2/2 Dimi Z olacaktır.
- 3 katlı kumaş metrekaresi ağırlığı en az 260 g/m2 olacaktır.
- Su itici özellikte olacaktır.
- Fütne renginde olacaktır. (Pantone Kodu: 19-4007 TPG)
- Şekil Ek-7A/B'de belirtilmiştir.
- Ürünün sırt kısmı reflektif folyo ile "ÖZEL GÜVENLİK" baskı olacaktır.
- Logo lu arma montun sol kol göğüs hizasında, özel güvenlik yıldızı arması sol göğüs üzeri, özel güvenlik yazılı yarım ay arma sağ kol göğüs hizasına; tüm armalar aynı hizada olacak şekilde dikilecektir.

Fatih YILDIRIM
Teknik Birim

Mustafa LAÇIN
Patnos Devlet Hastanesi
Veri Hazırlama Sorumlusu

Nurettin DİNC
Patnos Devlet Hastanesi
Veri Hazırlama Sorumlusu

Özgür ATASEVEN
Güvenlik Birim Sorumlusu

2.KISIM TEMİZLİK PERSONELİ

	İŞ ELBİSESİ	Birimi	Miktarı	Verilecek Kişi Sayısı	Toplam
1	Temizlik Personeli İş Takımı (Bayan)	Takım	2'er Takım	6	12
2	Temizlik Personeli İş Takımı(Bay)	Takım	2'er Takım	90	180
3	Tişört	Adet	2	96	192
4	Polar	Adet	1	96	96
5	Ayakkabı	Çift	1	96	96
6	Terlik	Çift	1	96	96

TEMİZLİK PERSONELİ BAYAN İŞ TAKIMI

- 1 Takım Temizlik Personeli İş Takımı (Bayan) belirtildiğinde aşağıda yazılı olan kalemlerin tamamı bu takım içerisinde bulunacaktır
- 1 adet İş Gömleği
- 1 adet İş Pantolonu
- 1 adet Eşarp (6 personel için verilecektir.)

TEMİZLİK PERSONELİ BAYAN İÇİN İŞ GÖMLEĞİ TEKNİK ŞARTNAMESİ

FİZİKSEL ÖZELLİKLER

1. İş kıyafetleri vücut hatlarını sergileyecek kadar dar ve açık olmayacaktır.
2. İş kıyafetleri idarenin belirleyeceği renk ve modelde tek tip olacaktır.
3. İş kıyafetleri alpaka kumaştan olup maksimum %1 çekme payına sahip olmalıdır.
4. İş gömleği hakim yaka olacaktır. Yaka, cepler ve arka kuşakta kombin renk olacaktır.
5. İş gömleğinin sol göğsünde ve sağ-sol önde cep bulunacaktır. Önlüğün göğüs cep bölgesi üzerinde hastanenin logosu yer alacaktır. Logo hastane idaresi tarafından firmaya verilecektir. Logo yıkanma ile çıkmayacak özellikte ve işlemede olacaktır.
6. İş gömleği bayanlarda basenleri kapatacak ve etek boyları diz üstünde olacak, Düğmeler gizli düğme olacak ve düğmeler sık özellikte (2 düğme arası 4 cm) olacaktır.
7. İş gömleğinin kolları uzun kol olacak ve kolları gerektiğinde sıvanabilmesi için kademeli olarak çitçitli ya da düğmeli olacaktır
8. Pantolonların belleri tüm lastikli, yüksek bel ve ipli olmalıdır.
9. Pantolonun önünde dikişli ütü izi olacaktır.
10. Başörtü 60% pamuk %40 polyester kaymaz özellikte iş önlüğü ile aynı renkte olacaktır.

Nurettin DİNÇ
Fırat Devlet Hastanesi
Tıbbi Hizmetler Şube Sorumlusu

Fesih YILDIRIM
Teknik Birim Sorumlusu
Mustafa LAÇIN
Fırat Devlet Hastanesi
Vardiye Hazırlama Sorumlusu

Özgür AYVAŞEN
Güvenlik Şube Sorumlusu

EŞARP

1. Fular deseninde 4 Mevsim tercih edilebilecek iyi kalite iplikten pamuklu kumaş özellikte olmalıdır.
2. Tok durmalı, terleme ve kayma yapmamalı, hafif ve kullanımı rahat olmalı, kolayşekil almali, parlak bir görünüm sunmalıdır.
3. Tercihen 100x100 (+-10) cm eşarp veya 80x180 (+-10) cm ebatlarında şalolmalıdır.
4. Eşarbin kenarları ip kaçağı olmayacak şekilde katlanrriş ve dikilmiş olmalıdır.
5. Dikimi düzgün olacak, iplik kaçağı, dikiş hatası, kumaş dokuma hatası olmayacaktır.

Ürün Kabul Komisyonu tarafından onay verilen renk, desen ve kalitede üretilecektir.

TEMİZLİK PERSONELİ BAY İŞ TAKIMI

1 Takım Temizlik Personeli İş Takımı (Bay) belirtildiğinde aşağıda yazılı olan kalemlerin tamamı bu takım içerisinde bulunacaktır:

- 1 adet İş Gömleği
- 1 adet İş Pantolonu

FİZİKSEL ÖZELLİKLER

- 1-Ceketi hâkim yaka olacaktır. Ceket yakası ve cep kenarları kombi renkli olacaktır.
- 2-Ceketin yaka kısmında çitçit bulunacaktır. Çitçitlerin arası sık olacak, kolay açılmayacak şekilde kaliteli çitçit kullanılacaktır.
- 3-Ceketin sol göğsünde ve sağ-sol ön de cep bulunacaktır. Ceketin göğüs cep bölgesi üzerinde hastanenin logosu yer alacaktır. Logo hastane idaresi tarafından firmaya verilecektir. Logo yıkanma ile çıkmayacak özellikte ve işlemede olacaktır.
- 4-Ceket uzun kol olacaktır. Ceketin kolları gerektiğinde sıvanabilmesi için kademeli olarak çitçitli ya da düğmeli olacaktır.
- 5-Pantolonun önü fermuarlı, bel kısmı lastikli olacaktır. Bel kısmı kemer takmaya uygun özellikte olacaktır.
- 6-Pantolonun sağ ve sol üst yanlarında açma cep bulunacaktır.
- 7- Pantolonun önünde dikişli ütü izi olacaktır.
- 8- Terlik kaymaz taban ,önü kapalı özellikte olacaktır.

Fesih V. NURMİ
Teknik Birim Sorumlusu

Mustafa LAÇIN
Patnos Devlet Hastanesi
Veri Hazırlama Sorumlusu

Nurettin DİNÇ
Patnos Devlet Hastanesi
Temizlik Personeli Sorumlusu

Özgür AYASEVEN
Güvenlik Sorumlusu


TİŞÖRT	
FİZİKSEL ÖZELLİKLER	<ol style="list-style-type: none">1- Penye lacoste kumaştan olacaktır.2- Polo yaka ve en az 2 düğmeli olacaktır.3- Beden etiketi yakaya dikilecektir.4- Kumaş ağırlığı en az 180gr/m2 +10 gr olacaktır.5- Gömlek yaka modelinde yaka çift kat tela ile güçlendirilecektir.6- Boyu baseni kapatacak şekilde olacaktır7- Önde tek cepli cep içine tela kullanılacak dik duracaktır.8- Tişört kumaşı en az %80 pamuk olacaktır.9- Tişörtler idarenin belirttiği sayıda kısa ve/veya uzun kollu olacaktır.10- Rengi, arma ve yazısı idare tarafından belirlenecektir,
POLAR	
FİZİKSEL ÖZELLİKLER	<ol style="list-style-type: none">1) Mevsim geçişlerine uygun önden fermuarlı dik yakalı yandan 2 adet fermuar cepli beli düz olacaktır.2) Polar kumaşı 280g/m2 (+/- %10) polyester elyafli antipilling özellikte olacaktır.3) Rengi ve modeli idare tarafından belirlenecektir.
AYAKKABI	
FİZİKSEL ÖZELLİKLER	<ul style="list-style-type: none">- Ortopedik taban, terletmeyen, hava alabilen dış malzeme ayakta şık duran spor ayakkabı olacaktır.- Alternatif modeller Mal Muayene Komisyonuna sunularak, model seçimi belirlenecektir.- Rengi idare tarafından belirlenecektir.- Ayakkabılar genellikle taraklı ayaklara uygun kalıp seçilerek yapılacak, Her çift ayakkabı kutular içerisinde teslim edilecek, kutuların ön yüzüne ayakkabı numarasını gösteren etiket yapıştırılacaktır.- Ayakkabı numarası ise ayakkabı tabanının altında baskılı olacaktır.

Feshi YILDIRIN
Teknik Birim

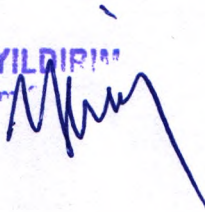
Mustafa AÇIN
Patnos Devlet Hastanesi
Veri Hazırlama Sorumlusu

Nurettin DINC
Patnos Devlet Hastanesi
Veri Hazırlama Sorumlusu

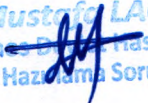
Özgür ATASEVEN
Teknik Birim

	TERLİK
FİZİKSEL ÖZELLİKLER	<div style="text-align: center;"></div> <p>➤ Ayağın anatomik yapısına uygun dizayn edilmeli, antibakteriyel ortopedik tabanlı olmalı, ter emici olmalı ve koku yapmamalı, anatomik destek vererek tabandaki basıncın dengeli bir şekilde dağılmasını sağlamalı, tabanında full anatomik fuspet kullanılarak ayak konforu sağlanmalı, tabanında poliüretan kullanılmış olup tabanında suya karşı kayma direncine sahip olmalı, düz delikli saya ve hakiki deriden imal edilmiş olmalıdır. Rengi lacivert olmalıdır. Temsili görsel yukarıdaki şekilde belirtilmiştir.</p>

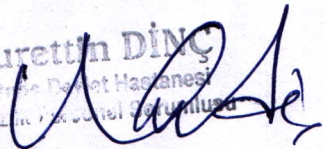
Fesih YILDIRIM
Teknik Birim Sorumlusu



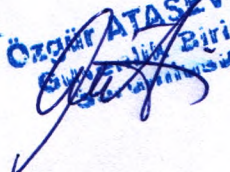
Mustafa LAÇIN
Patoloji Hastanesi
Veri Hazırlama Sorumlusu



Nurettin DİNÇ
Patoloji Hastanesi
Patoloji Sorumlusu



Özgür ATASEVEN
Siyahilik Birim Sorumlusu



3. KISIM VERİ HAZIRLAMA, BÜRO PERSONELİ, HASTA DANIŞMA PERSONELİ

	İŞ ELBİSESİ	Birimi	Miktarı	Verilecek Kişi Sayısı	Toplam
1	İş Elbisesi (Bayan)	Takım	2'er Takım	4	8
2	İş Elbisesi (Bay)	Adet	2'er Takım	56	112
3	Ayakkabı Yazlık	Çift	1	60	60
4	Ayakkabı Kışlık	Çift	1	60	60

İŞ ELBİSESİ (BAYAN)

1 Takım İş Elbisesi (Bayan) belirtildiğinde aşağıda yazılı olan kalemlerin tamamı bu takım içerisinde bulunacaktır:

- 1 adet Gömlek
- 1 adet Yelek
- 1 adet Pantolon
- 1 adet Fular
- 1 adet Eşarp (4 personel için istenecektir.)

Fesih YILDIRIM
Teknik Birim Sorumlusu

Mustafa LAÇIN
Patnos Devlet Hastanesi
Veri Hazırlama Sorumlusu

Nurettin DİNÇ
Patnos Devlet Hastanesi
Veri Hazırlama Sorumlusu

Özgür ATASEVEN
Güvenlik Birim Sorumlusu

GÖMLEK

1. Terry Cotton : % 32 Pamuk, 0/ 65 Poliviskon %3 licra (+- %5) karışımı olmalıdır. Atkısı pamuk, çözücü polyester olacaktır.
2. Kumaş 90 (+-5) gr/ m2 ağırlığında olmalıdır.
3. Beyaz renkte olmalıdır.
4. Bay gömlekler bay bedene; bayan gömlekler bayan bedene uyumlu kesim ve modelde olmalıdır.
5. Yakası (boss) kravat yaka şeklinde olmalıdır.
6. Tercihe göre uzun veya kısa kolludur ve kol uçları kısa kolluda 3 cm (+- 0,5 cm) enine dubleli dirsek boyu, uzun kolluda 3 cm (+- 0,5 cm) kol ucunda telalı manşet olmalıdır.
7. Göğüs üzerinde sol göğüste kapaksız tek cep bulunmalıdır.
8. Gömleklerin yakasında yapışkan tela kullanılacak, teta yıkandığında açılmayacak ve ütülendiğinde düzgün bir görünüm verecek şekilde kumaşa yapışacak kalitede olacaktır.
9. Gömlek yaka düğmesi iliklendiğinde, yaka uçları arasındaki açıklık 8-9 cm olmalıdır.
10. Gömleklerin etek kısmına iki adet yedek düğme dikilecektir.
11. Gömlekler kumaş renginde sağlam ve iyi cins sabit boyalı iplikle, düzgün bir şekilde dikilecek, dikiş atlaması, iplik kopması, kumaş yırtığı gibi özürler bulunmayacaktır.
12. Yan dikişe iki adet yedek düğme olmalıdır.
13. Dikişlerde ve iliklerde potluk olmayacaktır. Gömlek vücuda tam oturacak şekilde olmamalıdır.

YELEK

1. Kumaş 190 Gr/m2 120 ağırlığında olacaktır. Kumaş en az % 64 Polyester 15, % 33 Pamuk +5, % 3 Elastan özellikte olup, yıkamakla en fazla % 0,5-1 çekme yapmalıdır.
2. Kurumun belirleyeceği renkte renk atmayan ve solmayan boyalı kumaş olmalıdır.
3. Bayan yelek: Beden alınma esnasında kişinin tercihine göre basen hizasında veya basen altı olarak, belden oturtmalı dikilmelidir.
Bay yelek: basen hizasında erkek yelek kalıbına uygun olarak dikilmelidir.
4. V yaka, önden süs cepli arkadan kemerli, kumaş renginde düğmeli, içi siyah astarlı olmalıdır.
5. Yedek düğmesi bulunmalıdır.
6. Etek ucu düz olmalıdır.
7. Kumaş renginde sabit boyalı iplikle dikim yapılmalıdır.
8. Dikiş ve iliklerde potluk olmayacaktır.
9. Ütü tutan ve çabuk deforme olmayan kumaş olmalıdır.
10. Sol göğüs üzerinde kurumun belirleyeceği logo işlenmelidir.
11. Rengi kullanıcılar ve idare belirleyecektir.

Fesih YILDIRIM
Teknik Birim Sorumlusu

Mustafa LAÇIN
Patnos Devlet Hastanesi
Veri Hazırlama Sorumlusu

Nurettin DİNÇ
Patnos Devlet Hastanesi
Tıbbi Sorumlusu

Özgür ATAŞEVEN
Gözetim Birim Sorumlusu

PANTOLON	<ol style="list-style-type: none"> 1. Kumaş 190 Gr +20 ağırlığında olacaktır. Kumaş en az % 64 Polyester 15, % 33 Pamuk +5, % 3 Elastan özellikte olup, yıkamakla en fazla % 0,5-1 çekme yapmalıdır 2. Siyah renkte renk atmayan ve solmayan boyalı kumaş olmalıdır. 3. Bay pantolonlar bay bedene; bayan pantolonlar bayan bedene uyumlu kesim ve modelde olmalıdır. 4. Klasik normal paça olmalıdır. 5. Pantolonun boyu paçalar ayakkabı üzerine düşecek uzunlukta olmalıdır. 6. Pantolonda normal ebatta iki yan ve iki arka cebi bulunmalı, arka cep düğmeli olmalıdır. 7. Arkadan iki pili ile belden daraltılmış şekilde olmalıdır. 8. Pantolonun belden başlayarak diz kapağına kadar uzanan kısmı vücuda uygun bir bollukta olmalıdır. 9. Bay ve bayan pantolonlara uygun kalıp ve genişlikte, pantolonun kemer kısmında yanlarda ikişer, geride bir olmak üzere kemer takmak için iki-dört santimetre boyunda; bir santimetre eninde ve kendi kumaşından köprüler yapılmalıdır. 10. Pantolonlar suda çekmeyecek, deforme olmayacak, boya vermeyecek ve çamaşır makinelerinde yıkanabilecek özellikte olmalıdır. Pantolonların iç kısmına kumaş yıkama ütüleme talimatını belirten etiket korulmalıdır. 11. Pantolonların cep ve keme• astarları uygun renkte yıkanmış sık dokunmuş pamuklu bezden olmalıdır. 12. Pantolonlar kumaş renginde, sağlam ve iyi cins sabit boyalı iplikte dikilmiş olmalıdır. 13. Pantolon iki yan dikişler ve yan cep dikişleri çift dikiş olacaktır. 14. Ütü tutan ve çabuk deforme olmayan kumaş olmalıdır. Dış:ışlerde potluk olmayacaktır. 15. Bel yüksekliği normal bel yükseklikte olmalıdır. 16. Boy uzunluğu normalden 7 cm uzun olup, katlanmamış olmalıdır. 17. Pantolonlarda iyi kalitede en az bir yıl dayanabilecek naylon dişli fermuar olacaktır
FULAR	<ol style="list-style-type: none"> 1. TWILL kumaş olmalıdır. 2. Fular eni 20 (U) cm, fular boyu 110 (+5) cm, kenarlar katlanmış ve dikilmiş olmalıdır. Dikimi düzgün olacak, iplik kaçığı, Dikiş hatası, kumaş dokuma hatası olmayacaktır. 3. Ürün Kabul Komisyonu ve idare tarafından onay verilen renk, desen ve kalitede üretilecektir.

Fesih YILDIRIM
Teknik Birim Sorumlusu

Mustafa AÇIN
Patnos Devlet Hastanesi
Veri Hazırlama Sorumlusu

Nurettin DİNC
Patnos Devlet Hastanesi
Tespit ve Kontrol Sorumlusu

Özgür ATASEVEN
Teknik Birim Sorumlusu

EŞARP	<p>6. Fular deseninde 4 Mevsim tercih edilebilecek iyi kalite iplikten pamuklu kumaş özellikte olmalıdır.</p> <p>7. Tok durmalı, terleme ve kayma yapmamalı, hafif ve kullanımı rahat olmalı, kolayşekil almalı, parlak bir görünüm sunmalıdır.</p> <p>8. Tercihen 100x100 (+-10) cm eşarp veya 80x180 (+-10) cm ebatlarında şal olmalıdır.</p> <p>9. Eşarbin kenarları ip kaçağı olmayacak şekilde katlanrılış ve dikilmiş olmalıdır.</p> <p>10. Dikimi düzgün olacak, iplik kaçağı, dikiş hatası, kumaş dokuma hatası olmayacaktır.</p> <p>Ürün Kabul Komisyonu ve idare tarafından onay verilen renk, desen ve kalitede üretilacaktır.</p>
İŞ ELBİSESİ (BAY)	
<p>1 Takım İş Elbisesi (Bay) belirtildiğinde aşağıda yazılı olan kalemlerin tamamı bu takım içerisinde bulunacaktır:</p> <ul style="list-style-type: none"> ➤ 1 adet Gömlek ➤ 1 adet Yelek ➤ 1 adet Ceket ➤ 1 adet Pantolon ➤ 1 adet Kravat 	
GÖMLEK	<ol style="list-style-type: none"> 1. Terry Cotton : % 32 Pamuk, 0/ 65 Poliviskon %3 licra (+- %5) karışimli olmalıdır. Atkısı pamuk, çözgüsü polyester olacaktır. 2. Kumaş 90 (+-5) gr/ m2 ağırlığında olmalıdır. 3. Beyaz renkte olmalıdır. 4. Bay gömleler bay bedene; bayan gömleler bayan bedene uyumlu kesim vemodelde olmalıdır. 5. Yakası (boss) kravat yaka şeklinde olmalıdır. 6. Tercihe göre uzun veya kısa kolludur ve kol uçları kısa kolluda 3 cm (+- 0,5 cm) enine dubleli dirsek boyu, uzun kolluda 3 cm (+- 0,5 cm) kol ucunda telalı manşet olmalıdır. 7. Göğüs üzerinde sol göğüste kapaksız tek cep bulunmalıdır. 8. Gömlelerin yakasında yapışkan tela kullanılacak, teta yıkandığında açılmayacak ve ütülendiğinde düzgün bir görünüm verecek şekilde kumaşa yapışacak kalitede olacaktır. 9. Gömlek yaka düğmesi iliklendiğinde, yaka uçları arasındaki açıklık 8-9 cm olmalıdır. 10. Gömlelerin etek kısmına iki adet yedek düğme dikilecektir. 11. Gömleler kumaş renginde sağlam ve iyi cins sabit boyalı iplikle, düzgün bir şekilde dikilecek, dikiş atlaması, iplik kopması, kumaş yırtığı gibi özürler bulunmayacaktır. 12. Yan dikişe iki adet yedek düğme olmalıdır. 13. Dikişlerde ve iliklerde potluk olmayacaktır. Gömlek vücuda tam oturacak şekilde olmamalıdır.

Fesih YILDIRIM
Teknik Birim Sorumlusu

[Signature]

Mustafa LAÇIN
Patnos Devlet Hastanesi
Veri Hazırlama Sorumlusu

[Signature]

Nurettin DİNÇ
Patnos Devlet Hastanesi
Emlak Sorumlusu

[Signature]

Özgül ATAŞEVEN
Patnos Devlet Hastanesi
Emlak Sorumlusu

[Signature]