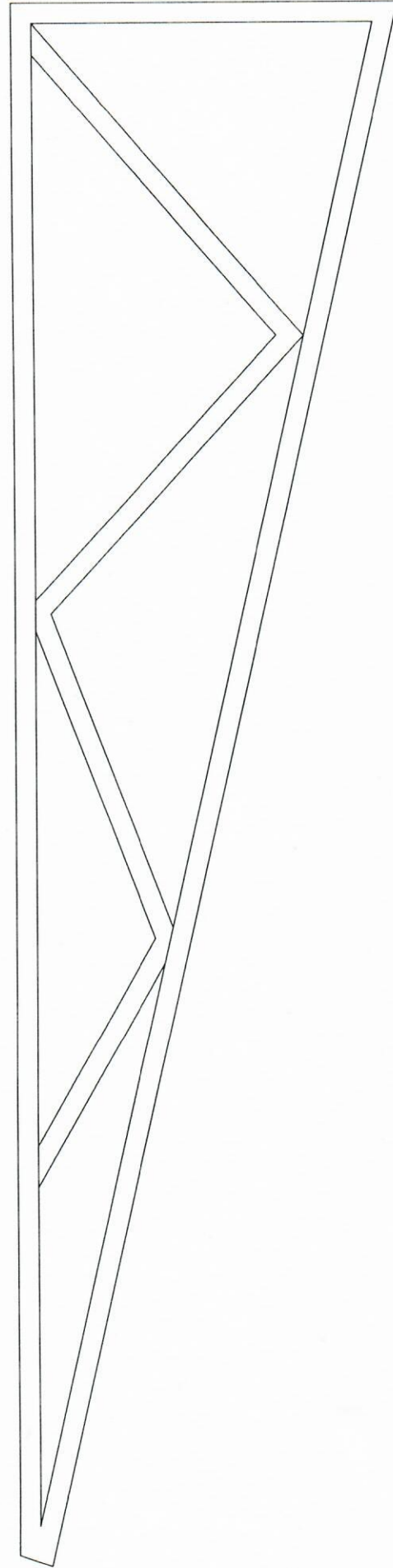


454

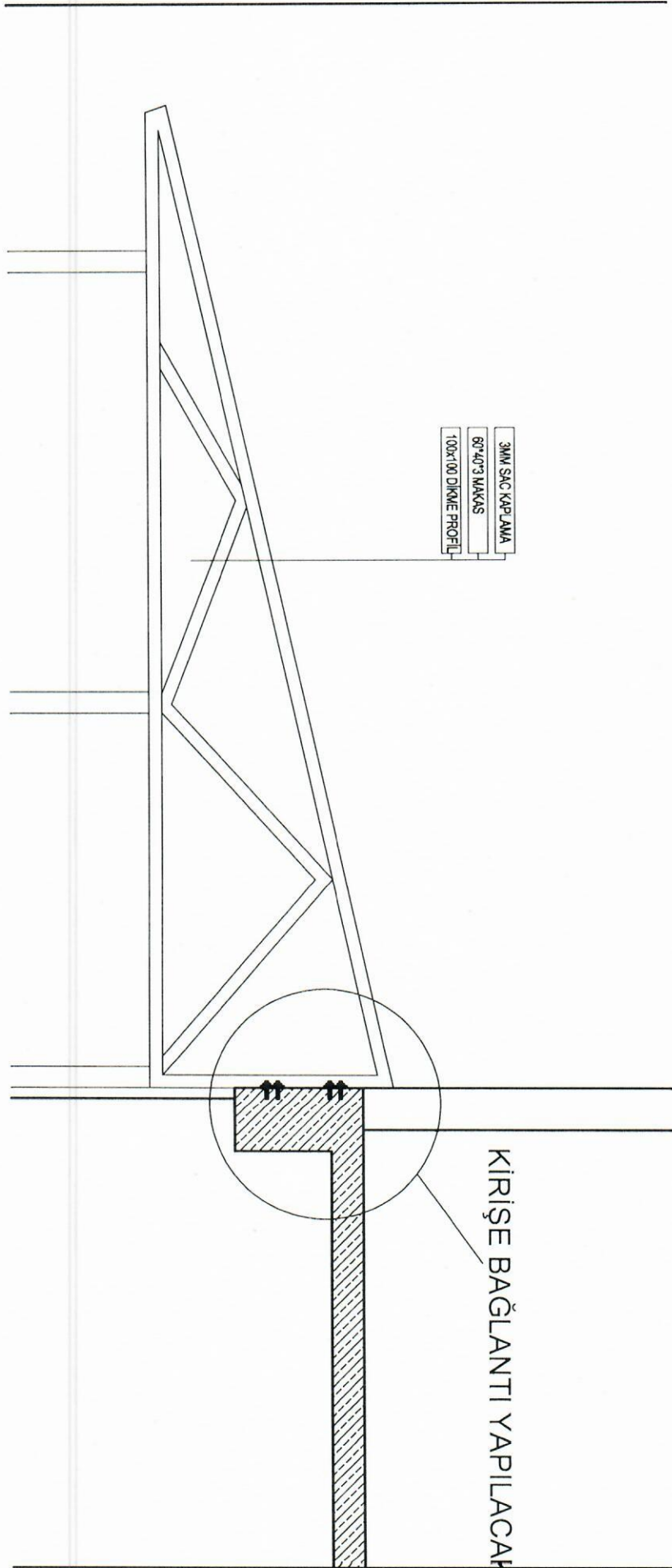
114



Peraih DEMERTAS
Wasaat Mithendisi

Teknisyan
Eikun Lapidemir

Teknis-gen
Hee. Yildum
H. eef



KIRIŞE BAĞLANTI YAPILACAKTIR.

3MM SAC KAPLAMA
60x40x3 MAKAS
100x100 DİKME PROFİLİ

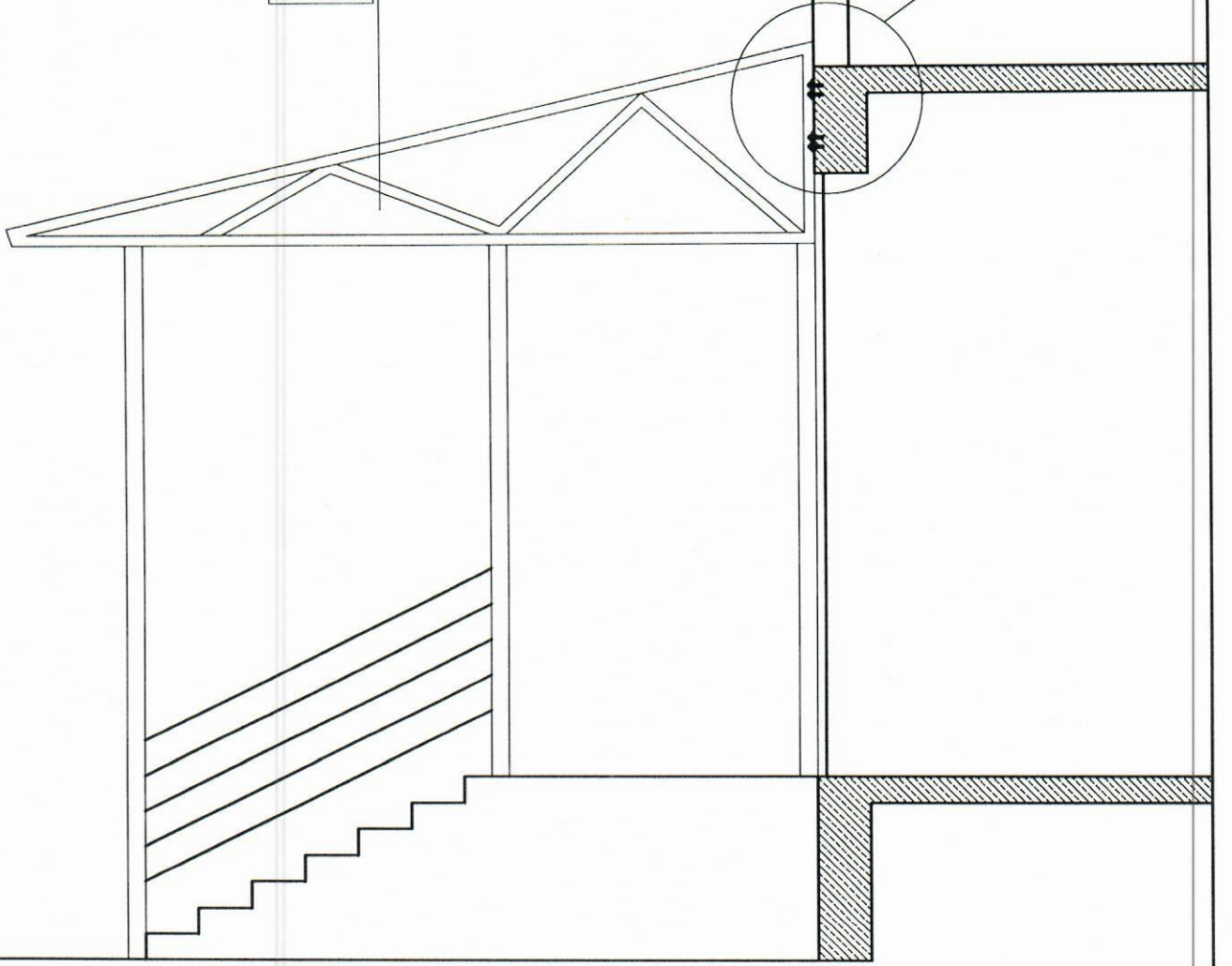
Faruk DEMİRTAŞ
Mühür
Mühür

Teknisyen
Erkan Fındıklı

Teknisyen
Hacı Yıldırım

3MM SAC KAPLAMA
80*40*3 MAKAS
100*100 DİKME PROFİL

KİRİŞE BAĞLANTI YAPILACAKTIR



[Signature]
Emrah DEMİRTAŞ
Mühendis

Teknisyen
Erkan Taşdemir
[Signature]

Teknisyen
Hacı Yıldırım
[Signature]

ASM GİRİŞİ KESİTİ

100X100 U PROFİL

10X10 DİKME

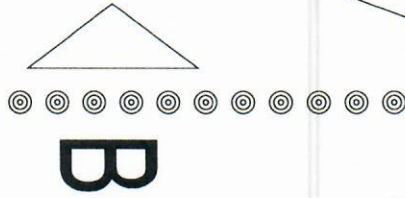
180

AŞIKLAR 60*40*3

KİRİŞE BAĞLANTI YAPILACAKTIR.

700

KİRİŞE BAĞLANTI YAPILACAKTIR.



10X10 DİKME

Erkan DEMİRTAŞ
Mühendis

Teknisyen
Erkan Tapdemir

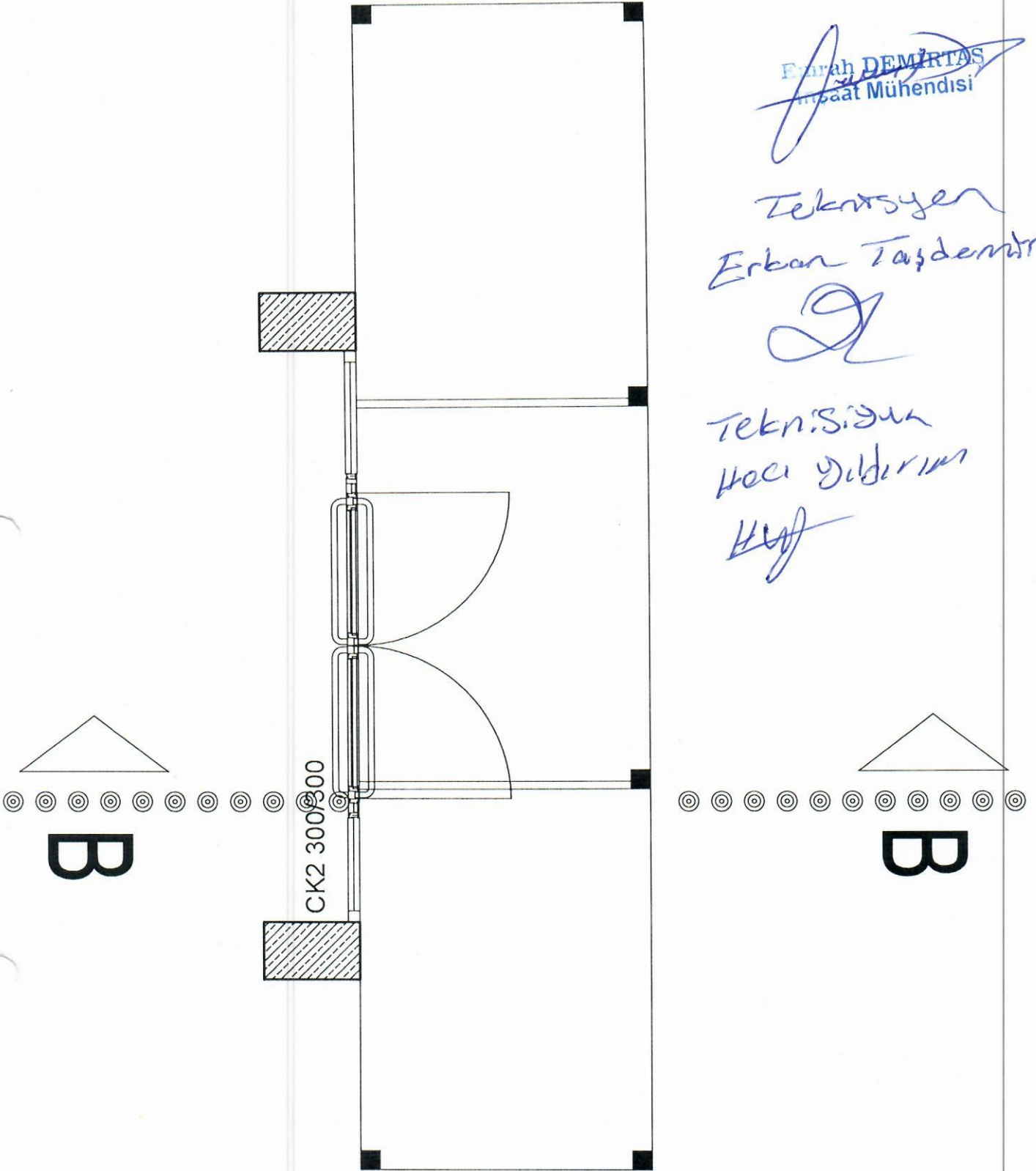
Teknisyen
Hacı Yılmaz

TSM GİRİŞİ ÇATI PLANI

Erhan DEMİRTAŞ
Mühendislik Mühendisi

Teknisyen
Erhan Taşdemir

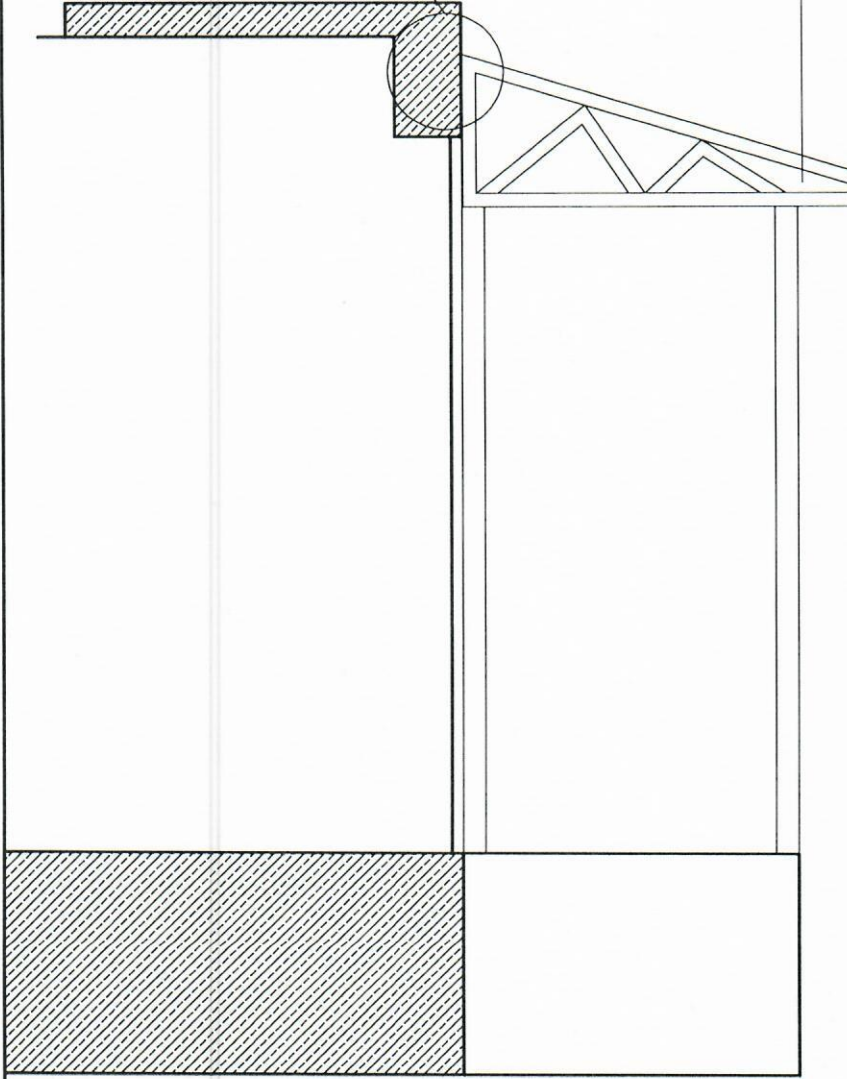
Teknisyen
Hacı Dildar
Hacı



TSM GİRİŞİ TAŞIYICI PLANI

KİRİŞE BAĞLANTI YAPILACAKTIR.

3MM SAC KAPLAMA
60°40°3 MAKAS
100x100 DİKME PROFİL



Emrah DEMİRTAŞ
İnşaat Mühendisi

Teknisyen
Eskan Taşdemir

Teknisyen
Hacıgilgin

TSM GİRİŞİ KESİT

MAHAL LİSTESİ

Sayfa 1 / 1

İşin Adı: MERKEZ TSM VE TAŞLIÇAY TSM-ASM SUNDURMA İŞİ


İş Grubu: Ana Grup>İnşaat İmalatları>TAŞLIÇAY TSM-ASM


15.540.1112: Demir yüzeylere iki kat antipas, iki kat sentetik boya yapılması m²

TÜM SUNDURMA İMALATI YÜZEYİNE

15.165.1003: Her çeşit profil, çelik çubuk ve çelik saclarla karkas, (çerçeve) inşaat yapılması, yerine tespiti (yapı karkası, köprülerde profil demirlerinden kirişler, başlıklar, bağlantılar ve benzeri imalatlar) Ton


Emrah DEMİR
İnşaat Mühendisi

Teknisyen
Erkan Taşdemir


Teknisyen
Hacı Yıldırım


İhale

Makamı

Birim Fiyat Tarifleri (İş Kalemleri)

İşin Adı: MERKEZ TSM VE TAŞLIÇAY TSM-ASM SUNDURMA İŞİ

İş Grubu: Ana Grup>İnşaat İmalatları>TAŞLIÇAY TSM-ASM

Sayfa 1 / 1

S. No	Poz No	İmalatın Cinsi	Birim	Miktarı	Pursantaj (%)
1	15.540.1112	Demir yüzeylere iki kat antipas, iki kat sentetik boya yapılması	m ²		
		<p>Teknik Tarifi: Demir imalat yüzeylerinin zımpara ve tel fırça ile temizlenmesi, 0,091 lt 1.kat, 0,091 lt 2.kat (her kat farklı renkte) antipas sürülmesi, 0,096 lt 1.kat, 0,096 lt 2.kat istenilen renkte sentetik boya ile boyanması, her türlü malzeme ve zayıfatı, işçilik, yüklenici genel giderleri ve kârı dâhil 1 m² fiyatı :Ölçü:a) Mobilyalarda boyanan yüzeyler ölçülür.b) Kapı ve bölmelerde;1) Telaro kasalı olanlarda; sıvadan sıvaya iki yüzü ölçülür.2) Kasalı (pervazsız) olanlarda; kasadan kasaya düşey düzlemdeki iki yüzün ölçüsüne kasa alanları dâhil edilir.3) Kasa ve pervazlı olanlarda pervazdan pervaza iki yüzün ölçüsüne kasa dâhil edilir.4) Bütün ölçülerde, girinti, çıkıntı ve cam boşlukları ölçüye katılmaz. Pencere kenarında çıta varsa, ölçü buradan alınır.c) Camekân ve pencerelerde;1)Camekân ve pervazlı pencerelerde; pervaz dışına pervazsız pencerelerde, siva yüzünden siva yüzüne olmak üzere düşey düzlemdeki alanı ölçülür. Yalnız bir satıh hesaba alınır, iki satıh boyanır. Cam boşluğu çıkarılmaz, denizlik, kasa ve kenarları mevcut ise ayrıca ölçülerek, alana ilâve edilir.2) Çift pencerelerde aynen ölçülür, iki pencere arasındaki ahşap kasa ayrı ölçülür ve alan ilâve edilir. Her iki pencerenin iki yüzü boyanır, birer yüzü hesap edilir. Cam boşluğu çıkarılmaz.d) Parmaklık ve korkuluklarda bir yüzün düşey düzlemdeki izdüşüm alanı ölçülür. Boşluk düşülmez.e) Kolon, çatı makası, kiriş, kuranglez ve benzeri demir imalâta boyanan yüzler ölçülür.</p>			
2	15.165.1003	Her çeşit profil, çelik çubuk ve çelik saclarla karkas, (çerçeve) inşaat yapılması, yerine tespiti (yapı karkası, köprülerde profil demirlerinden kirişler, başlıklar, bağlantılar ve benzeri imalatlar)	Ton		
		<p>Teknik Tarifi: Her çeşit profil, çelik çubuk, çelik, saclarla projesine göre her yükseklik ve açıklıkta karkas inşaat yapılması, parçaların perçin, bulon ve kaynakla eklenmesi, bütün aksamın yerine monte edilmesi, her türlü malzeme ve zayıfatı, inşaat yerindeki yüklenme, yatay ve düşey taşıma, taşıyıcı iskele veya kaldırma tertibatı, boşaltma, işçilik, yüklenici genel giderleri ve kârı dâhil (boya bedeli hariç) yapılması ve yerine konulması, 1 ton fiyatı: Ölçü: 1) Ölçmede tartı esastır, kullanılan profil demiri perçin, civata, ek levhaları ve benzeri tespit elemanları birlikte boyanmadan ve montajdan önce tartılır ve atışmana geçirilir. 2) Ancak idareler lüzum gördüğü takdirde, proje boyutları üzerinden bütün profillerin ve düğüm noktaları levhalarının cetveldeki ağırlıklarına nazaran tartı ağırlığını tahkik edebilir. Bu tartı neticesinde; cetvellere nazaran %7 ağırlık fazlasına kadar ödeme yapılır. %7'den fazla ağırlık dikkate alınmaz. Hesap tahkikinde perçin ve civata delikleri dolu alınır. Bu tartı neticesinde bulunan ağırlığın cetveldekinden az olması halinde yapılan imalâtın idarece kabul edilmesi şartıyla tartı esas alınır.</p>			

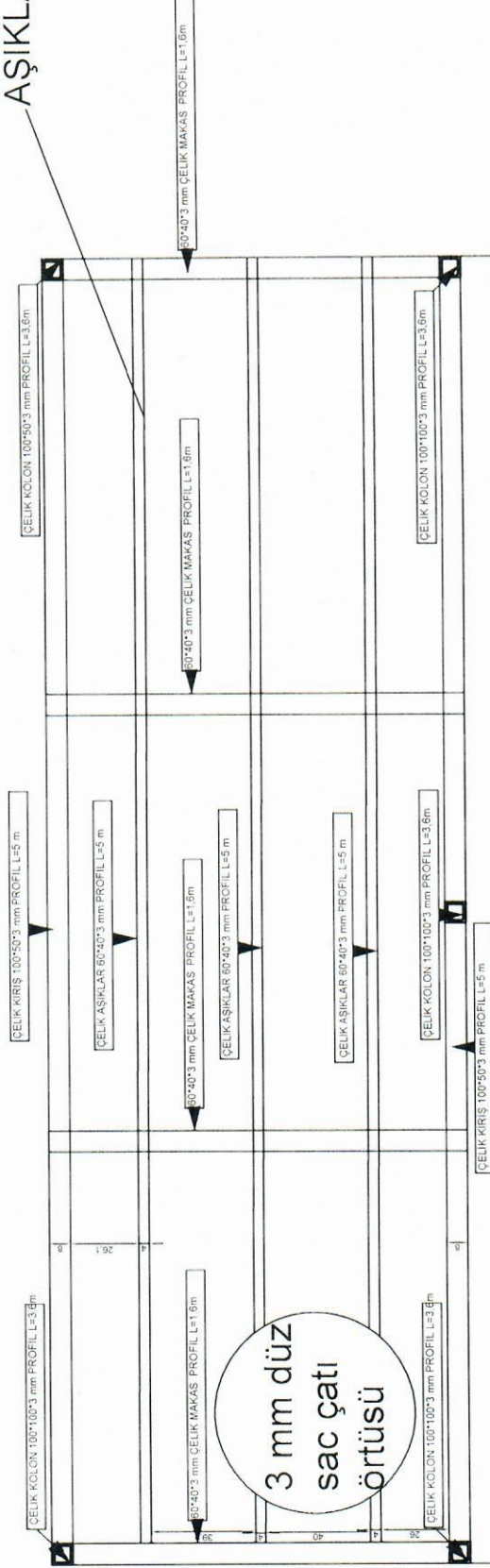
Emrah DEMİRBAŞ
İnşaat Mühendisi

Teknisyen
Erkan Taşdemir

Teknisyen
Hacı Yılmaz
H.Y.

SUNDURMA 1

AŞIKLAR 60*40*3



500 cm

PLAN

BİRİMLER CM CİNSİNDEN

B

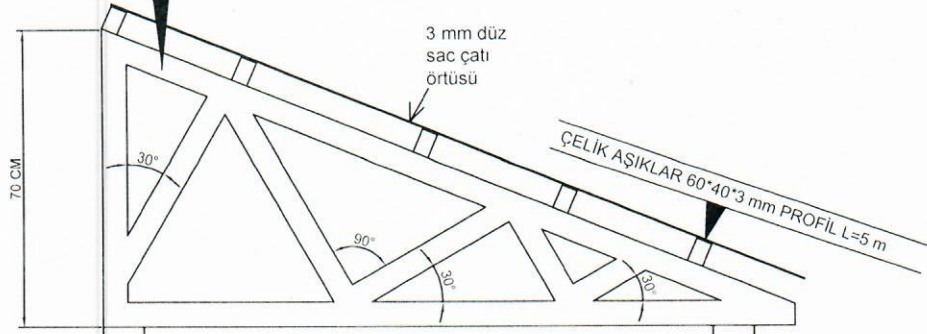
A

Teknisyen
Heer Yıldırım
Htaf

Teknisyen
Eskan Tasdemir

Şenol DEMİRTAŞ
İnceleme Mühendisi

ÇELİK MAKASLAR 60*40*3 mm PROFİL L=5 m



70 CM

160

ÇELİK KOLON 100*100*3 mm PROFİL L=3,6m

ÇELİK KOLON 100*100*3 mm PROFİL L=3,6m

160 CM

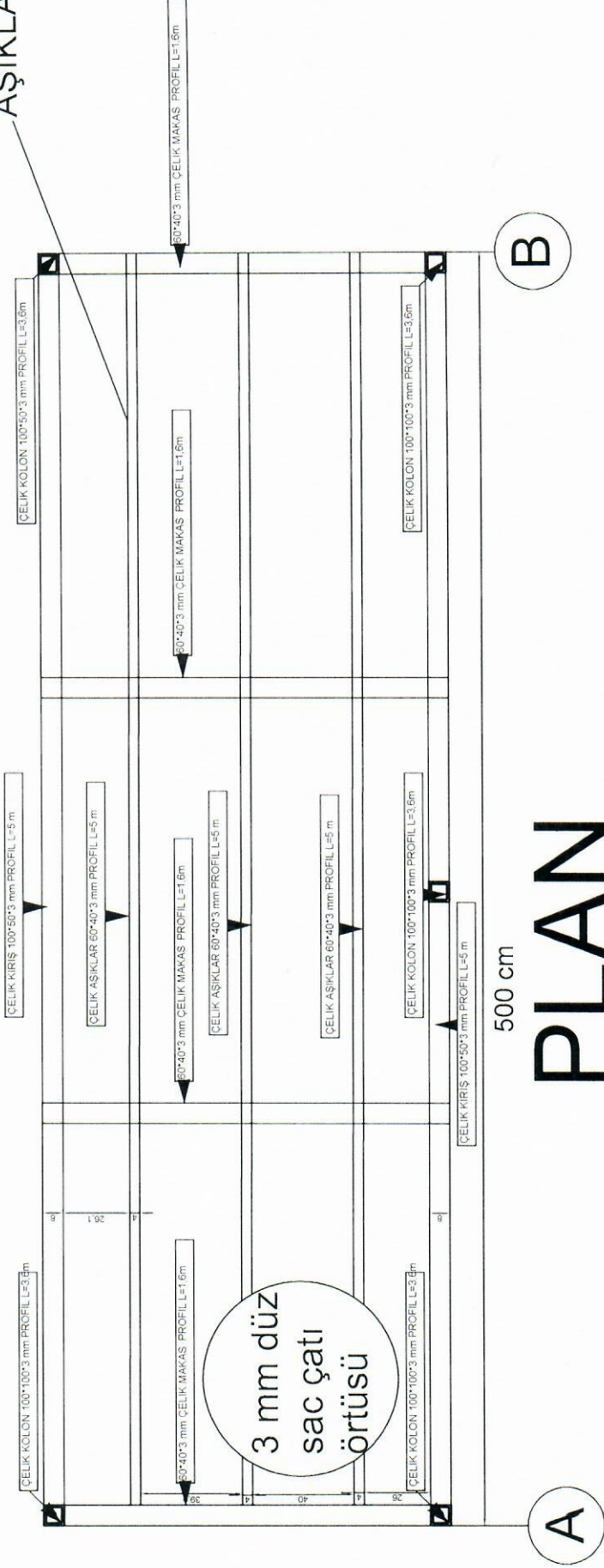
Teknisyen
Hacı Yıldırım
[Signature]

Teknisyen
Erkan Topdamır
[Signature]

Evrah DEMİRTAS
İnşaat Mühendisi
[Signature]

SUNDURMA 2

AŞIKLAR 60*40*3



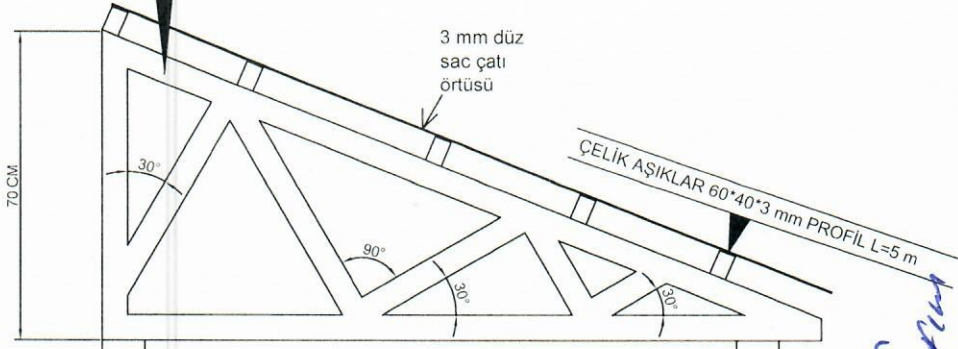
Teknisyen
Kacı Yıldırım

Teknisyen
Erkan Tademir

ŞEHİR DEĞİŞİTİMİ
Mühendislik
Mühendis

Handwritten signature

ÇELİK MAKASLAR 60*40*3 mm PROFİL L=5 m



3 mm düz sac çatı örtüsü

ÇELİK AŞIKLAR 60*40*3 mm PROFİL L=5 m

70 CM

160

ÇELİK KOLON 100*100*3 mm PROFİL L=3,6m

ÇELİK KOLON 100*100*3 mm PROFİL L=3,6m

160 CM

Teknisyen
Hec. Yıldırım
[Signature]

Teknisyen
Erkan Taşdemir
[Signature]

[Signature]
DANIŞ DEĞİRTAN
Müşaat Mühendisi

MAHAL LİSTESİ


Sayfa 1 / 1


İşin Adı: MERKEZ TSM VE TAŞLIÇAY TSM-ASM SUNDURMA İŞİ

İş Grubu: Ana Grup>İnşaat İmalatları>MERKEZ TSM

15.341.3001: 5 cm kalınlıkta yüzeye dik çekme mukavemeti en az 7,5kPa (TR7,5) taşıyıcı levhalar ile dış duvarlarda dıştan ısı yalıtımı ve üzerine ısı yalıtım sıvası yapılması (Mantolama)	m ²
SÖKÜLEN DIŞ CEPHE KAPLAMASININ YERİNE YENİ DIŞ CEPHE KAPLAMASI YAPILMASI	
15.540.1112: Demir yüzeylere iki kat antipas, iki kat sentetik boya yapılması	m ²
2 ADET SUNDURMA İMALATININ BOYANMASI	
15.540.1322: Brüt beton, sıvalı veya eski boyalı yüzeylere, astar uygulanarak akrilik esaslı su bazlı grenli/tekstürlü kaplama yapılması (dış cephe)	m ²
YAPILAN DIŞ CEPHE KAPLAMASININ ÜZERİNE	
52.165.1013: Her türlü dış siva sökülmesi	m ²
SÖKÜLEN SUNDURMADAN DOLAYI ZARAR GÖREN DIŞ CEPHE KAPLAMASININ SÖKÜLMESİ	
48.690.1002: Demir Çatı Makası, Profil veya Sac Kolon, Kriş Aşık gibi İmalatın Sökülmesi	Ton
MEVCUT İKİ ADET SUNDURMANIN SÖKÜLMESİ	
15.165.1003: Her çeşit profil, çelik çubuk ve çelik saclarla karkas, (çerçeve) inşaat yapılması, yerine tespiti (yapı karkası, köprülerde profil demirlerinden kirişler, başlıklar, bağlantılar ve benzeri imalatlar)	Ton
SUNDURMA İMALATI PROFİL METRAJINDAN	


Erhan Demir
İnşaat Mühendisi

Teknisyen
Erhan Taşdemir


Teknisyen
Hacıgilburcu


İhale

Makamı

Birim Fiyat Tarifleri (İş Kalemleri)

İşin Adı: MERKEZ TSM VE TAŞLIÇAY TSM-ASM SUNDURMA İŞİ

İş Grubu: Ana Grup>İnşaat İmalatları>MERKEZ TSM

Sayfa 1 / 1

S. No	Poz No	İmalatın Cinsi	Birim	Miktarı	Persantaj (%)
1	15.341.3001	5 cm kalınlıkta yüzeye dik çekme mukavemeti en az 7,5kPa (TR7,5) taşıyünü levhalar ile dış duvarlarda dıştan ısı yalıtımı ve üzerine ısı yalıtım sıvası yapılması (Mantolama)	m ²		
		Teknik Tarifi: İdarece onaylanmış proje ve detaylarına göre, dış duvarlarda 5 cm kalınlıkta, taşıyünü levhaların m ² ye 5 kg sarf olacak şekilde ısı yalıtım levha yapıştırıcısı ile duvara yapıştırıldıktan sonra çelik çivili ısı yalıtım dübeli ile yüzeye tespiti, levha üzerine m ² ye 3 kg sarf olacak şekilde 1. kat ısı yalıtım sıvasının yapılması, üzerine ek yerleri birbiri üzerine en az 10 cm bindirilecek şekilde siva filesinin ve fileli PVC köşe profillerinin köşe dönüşlerine yerleştirilmesi ve üzerine m ² ye 2 kg sarf olacak şekilde 2. kat ısı yalıtım sıvasının yapılması, inşaat yerindeki yüklenme, yatay ve düşey taşıma, boşaltma, her türlü malzeme ve zaiyatı, işçilik araç ve gereç giderleri, yüklenici genel giderleri ve kârı dahil 1 m ² fiyatı: Ölçü: Projedeki ölçülere göre yalıtım yapılan bütün yüzeyler hesaplanır. Not: 1) Taşıyünü levhanın kalınlığı yapılacak ısı hesabına göre tespit edilecektir. 2) Mantolama yapılacak cephede yer alan malzeme özelliklerine göre kullanılacak dubel tespit edilecektir. 3) Dış cephe ısı yalıtım sistemleri TS EN 13500 sistem standanda veya ETAG 004 de belirtilen kriterlere uygun olmalıdır.			
2	15.540.1112	Demir yüzeylere iki kat antipas, iki kat sentetik boya yapılması	m ²		
		Teknik Tarifi: Demir imalat yüzeylerinin zımpara ve tel fırça ile temizlenmesi, 0,091 lt 1.kat, 0,091 lt 2.kat (her kat farklı renkte) antipas sürülmesi, 0,096 lt 1.kat, 0,096 lt 2.kat istenilen renkte sentetik boya ile boyanması, her türlü malzeme ve zaiyatı, işçilik, yüklenici genel giderleri ve kârı dâhil 1 m ² fiyatı : Ölçü: a) Mobilyalarda boyanan yüzeyler ölçülür. b) Kapı ve bölmelerde; 1) Telaro kasalı olanlarda; sıvadan sıvaya iki yüzü ölçülür. 2) Kasalı (pervazsız) olanlarda; kasadan kasaya düşey düzlemdeki iki yüzün ölçüsüne kasa alanları dâhil edilir. 3) Kasa ve pervazlı olanlarda pervazdan pervaza iki yüzün ölçüsüne kasa dâhil edilir. 4) Bütün ölçülerde, girinti, çıkıntı ve cam boşlukları ölçüye katılmaz. Pencere kenarında çıta varsa, ölçü buradan alınır. c) Camekân ve pencerelerde; 1) Camekân ve pervazlı pencerelerde; pervaz dışına pervazsız pencerelerde, siva yüzünden siva yüzüne olmak üzere düşey düzlemdeki alanı ölçülür. Yalnız bir satıh hesaba alınır, iki satıh boyanır. Cam boşluğu çıkarılmaz, denizlik, kasa ve kenarları mevcut ise ayrıca ölçülerek, alana ilâve edilir. 2) Çift pencerelerde aynen ölçülür, iki pencere arasındaki ahşap kasa ayrı ölçülür ve alan ilâve edilir. Her iki pencerenin iki yüzü boyanır, birer yüzü hesap edilir. Cam boşluğu çıkarılmaz. d) Parmaklık ve korkuluklarda bir yüzün düşey düzlemdeki izdüşüm alanı ölçülür. Boşluk düşülmez. e) Kolon, çatı makası, kiriş, kuranglez ve benzeri demir imalâta boyanan yüzler ölçülür.			
3	15.540.1322	Brüt beton, sıvalı veya eski boyalı yüzeylere, astar uygulanarak akrilik esaslı su bazlı grenli/tekstürlü kaplama yapılması (dış cephe)	m ²		
		Teknik Tarifi: Boyanacak yüzeylerin raspalama yapılarak, çapakların ve fazla grenli kısımların bertaraf edildikten sonra 0,070 lt astar sürülmesi, üzerine tek kat ortalama 1,200 kg isabet etmek üzere istenilen renkte akrilik esaslı su bazlı grenli/tekstürlü boyanın yüzeye uygulanması için gerekli her türlü malzeme ve zaiyatı, işçilik, yüklenici genel giderleri ve kârı dâhil, 1 m ² fiyatı: Ölçü: Projesi üzerinden boya yapılan yüzeyler ölçülür. Tüm boşluklar düşülür. Not: 3 m den yüksek duvar ve tavanlarda ayrıca iş iskelesi verilir. Sıva için iş iskelesi varsa, ayrıca boyaya verilmaz.			
4	52.165.1013	Her türlü dış siva sökülmesi	m ²		
		Teknik Tarifi: TARİF: Poz No. 18.192'deki esaslar dâhilinde her türlü dış siva sökülmesi bir metrekare fiyatı ÖLÇÜ: Sökülen dış siva yerinde ölçülür. NOT: Poz No. 52.165.1012'deki gibidir.			
5	48.690.1002	Demir Çatı Makası, Profil veya Sac Kolon, Kriş Aşık gibi İmalatın Sökülmesi	Ton		
		Teknik Tarifi: Demir, çatı makası, münferit veya birleşik olarak kullanılan profil veya sacdan yapılmış olan kolon, kiriş, aşık gibi imalatın sökülmesi için gerekli her türlü malzeme ve zaiyatı, işçilik, alet ve edevat giderleri, iş yerindeki yüklenme, yatay ve düşey taşımalar, boşaltma, müteahhit kârı ve genel giderler dâhil 1 ton fiyatıdır. Ölçü: Sökülen imalatın ağırlığı tartılarak tutanağa geçirilir. Not: Sökümden çıkan malzeme idareye aittir.			
6	15.165.1003	Her çeşit profil, çelik çubuk ve çelik saclarla karkas, (çerçeve) inşaat yapılması, yerine tespiti (yapı karkası, köprülerde profil demirlerinden kirişler, başlıklar, bağlantılar ve benzeri imalatlar)	Ton		
		Teknik Tarifi: Her çeşit profil, çelik çubuk, çelik, saclarla projesine göre her yükseklik ve açıklıkta karkas inşaat yapılması, parçaların perçin, bulon ve kaynakla eklenmesi, bütün aksamın yerine monte edilmesi, her türlü malzeme ve zaiyatı, inşaat yerindeki yüklenme, yatay ve düşey taşıma, taşıyıcı iskele veya kaldırma tertibatı, boşaltma, işçilik, yüklenici genel giderleri ve kârı dâhil (boya bedeli hariç) yapılması ve yerine konulması, 1 ton fiyatı: Ölçü: 1) Ölçüde tartı esastır, kullanılan profil demiri perçin, civata, ek levhaları ve benzeri tespit elemanları birlikte boyanmadan ve montajdan önce tartılır ve atışmana geçirilir. 2) Ancak idareler lüzum gördüğü takdirde, proje boyutları üzerinden bütün profillerin ve düğüm noktaları levhalarının cetveldeki ağırlıklarına nazaran tartı ağırlığını tahkik edebilir. Bu tartı neticesinde; cetvellere nazaran %7 ağırlık fazlasına kadar ödeme yapılır. %7'den fazla ağırlık dikkate alınmaz. Hesap tahkikinde perçin ve civata delikleri dolu alınır. Bu tartı neticesinde bulunan ağırlığın cetveldekinden az olması halinde yapılan imalâtin idarece kabul edilmesi şartıyla tartı esas alınır.			

Faruk DEMİR
İnşaat Mühendisi

Teknisyen
Eskan Taşcıoğlu

Teknisyen
Halil Yıldırım