


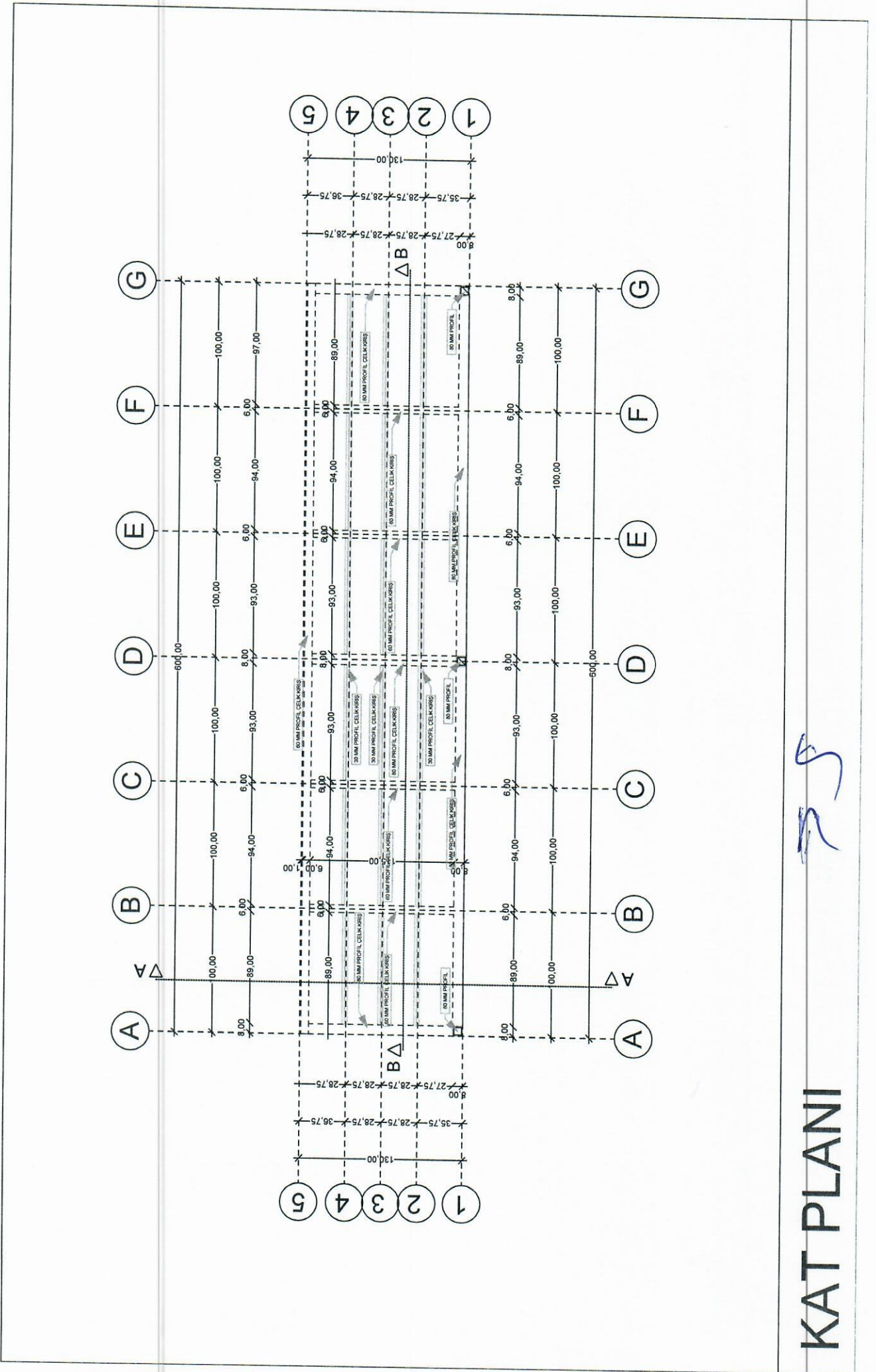
PATNOS SAĞLIKLI HAYAT MERKEZİ GİRİŞ MERDİVENLERİ ÜZERİNE  
ÇELİK SUNDURMA YAPILMASI TEKNİK ŞARTNAMESİDİR.

- 1- Projesine göre merdiven üzerindeki çatının alt uç kısmına yatay 60x60 profil demirin her 50 cm'de bir tabliye demiri ile kaynak yapılarak sabitlenmesi.
- 2- Her iki yan ve ortada bir adet olmak üzere 80'lik profil (direklerin alt kısmına uygun demir plaka sabitlenecektir.) taşıyıcı ve bunların üstüne taşıyıcı olarak 80'lik profil demirin sabitlenmesi
- 3- 1 metre aralıklarla 60x60 profilden ızgara yapılması.
- 4- Yatay şekilde 30x30mm profilden 3 sıralı olarak ızgara yapılması
- 5- En az 50 mm çatı sacı yapılması işçilik her türlü yatay ve düşey iskele kurulması nakliye ve müteahhit karı dahil. İşlemlerin tamamlanması akabinde saha temizlenerek kalıntılar yüklenici tarafından belediye döküm sahasına taşınacaktır.

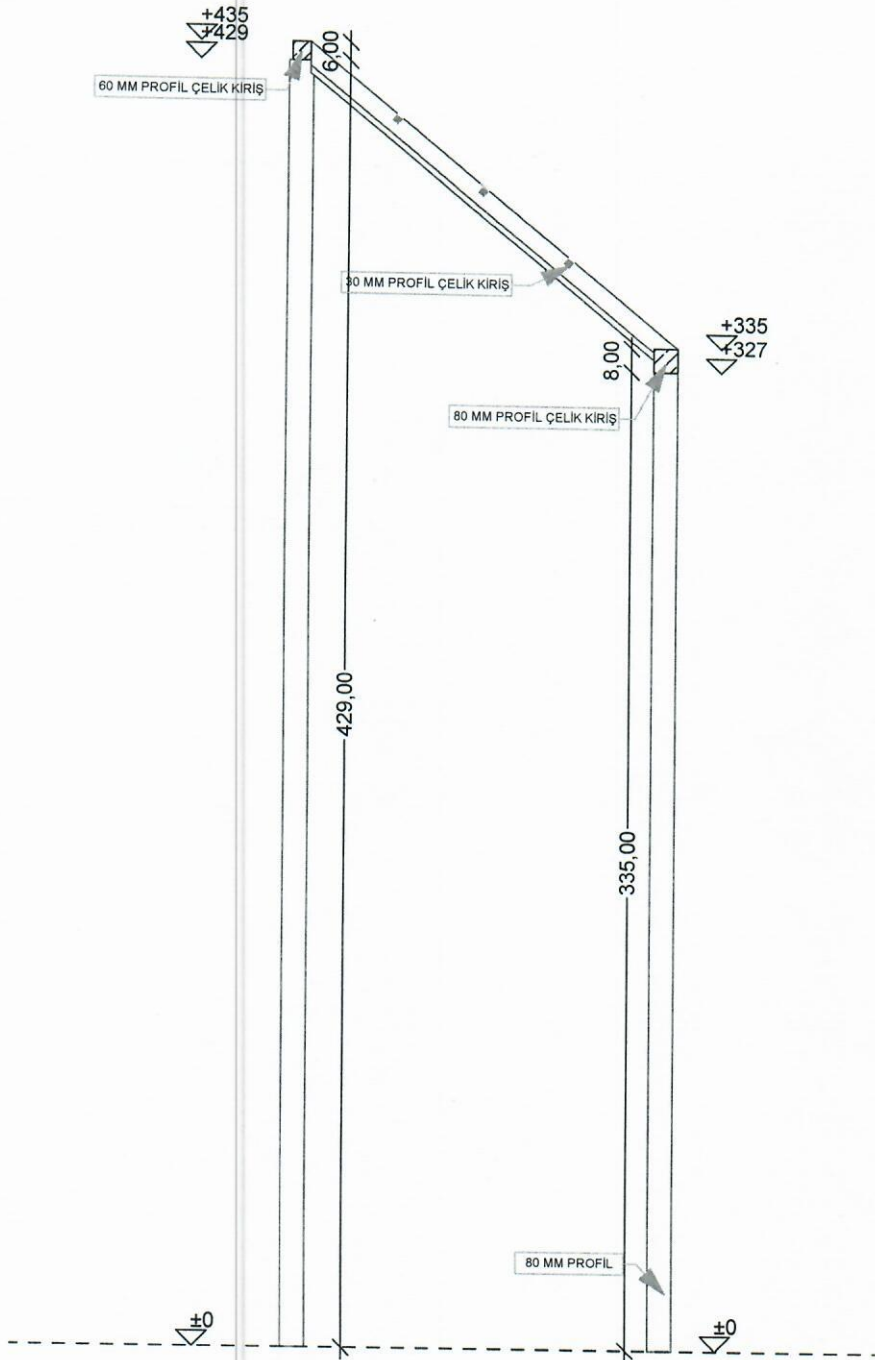
Ağrı İl Sağlık Müdürlüğü  
İnşaat Mühendisi  
Emrah DEMİRTAŞ

Teknisyen  
Hoca Yıldırım  
Huy

  
İsmail ACIAY  
Uzman

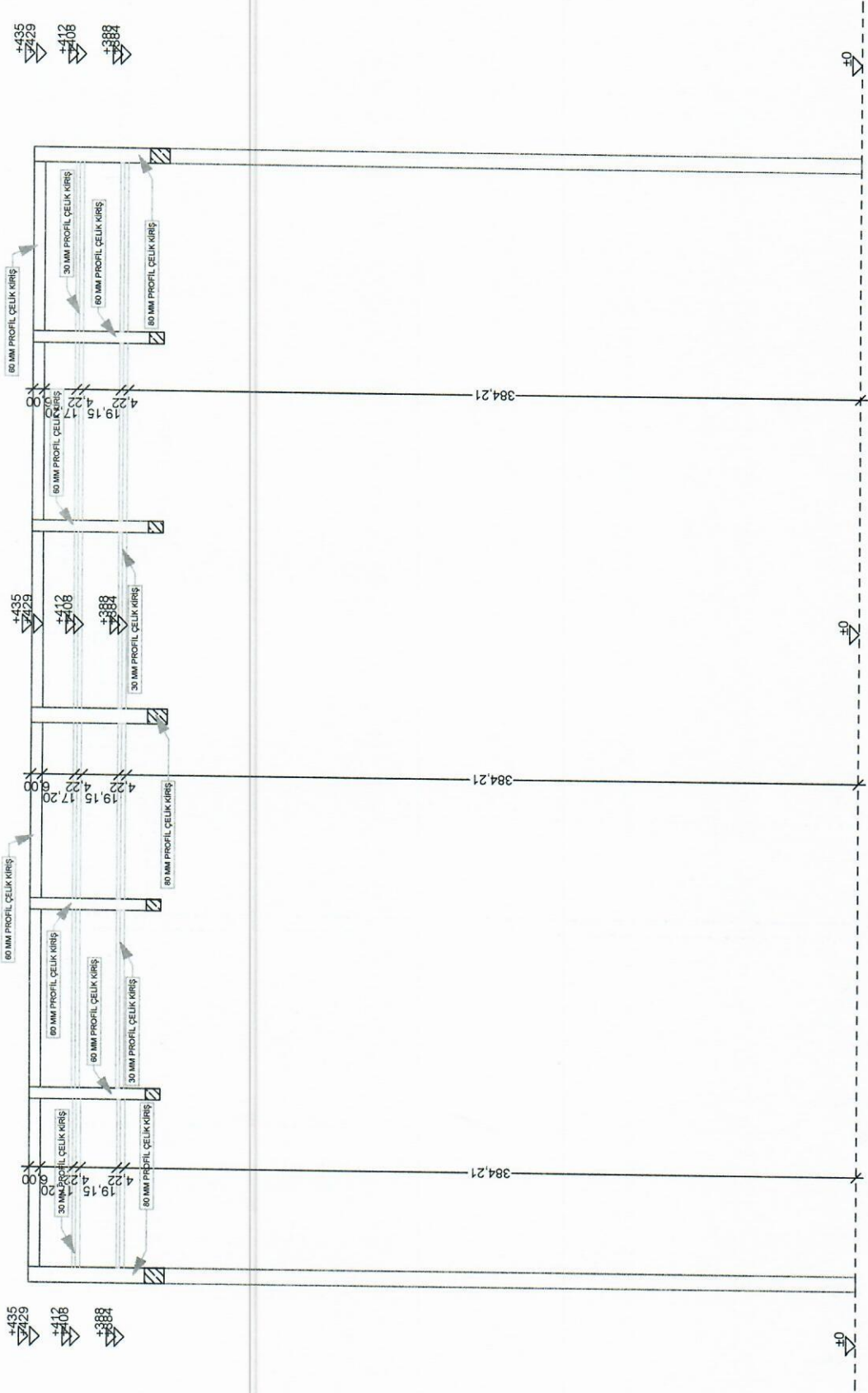


KAT PLANI



RS

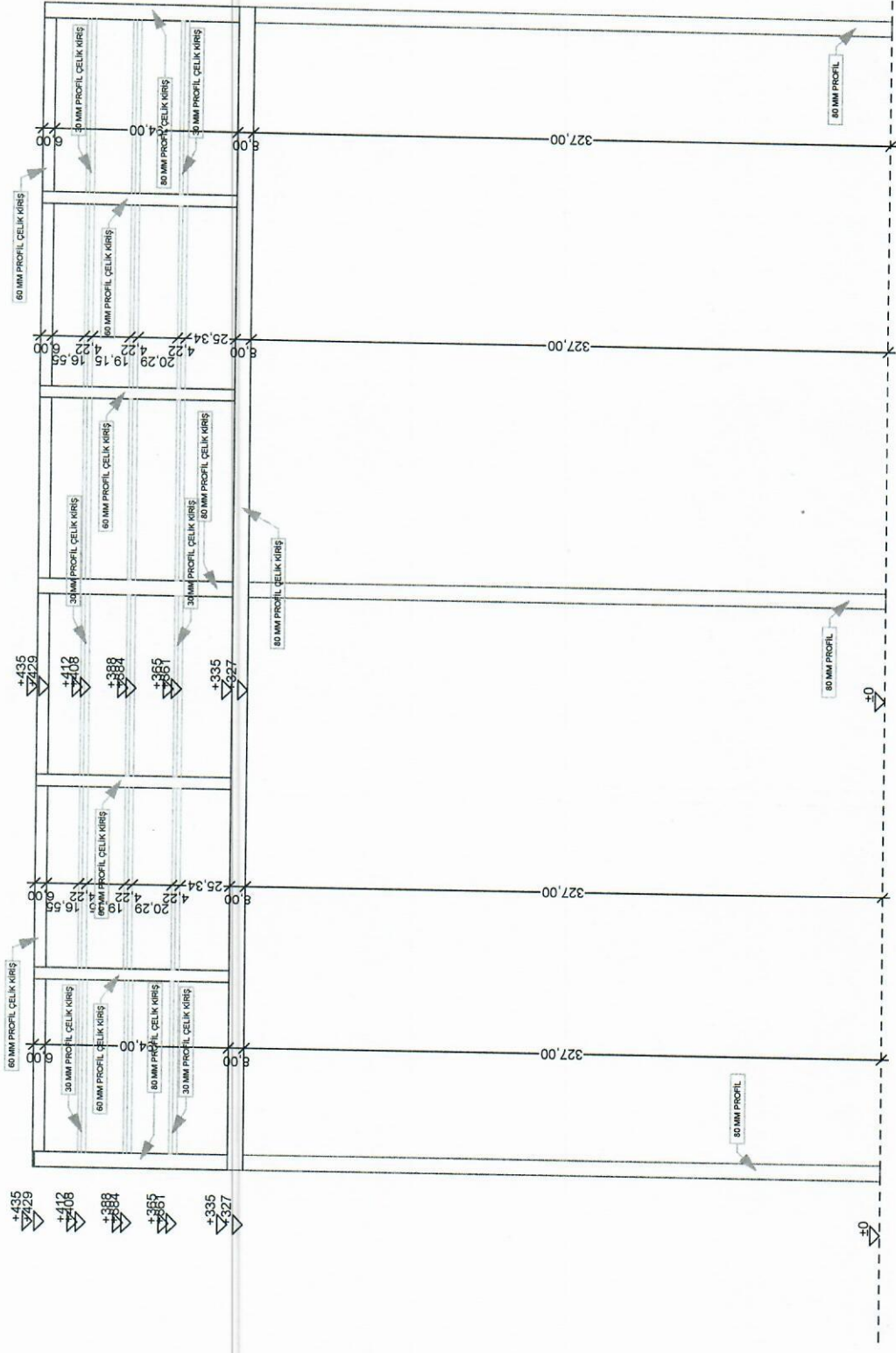
# A-A KESİTİ



# B-B KESİTİ

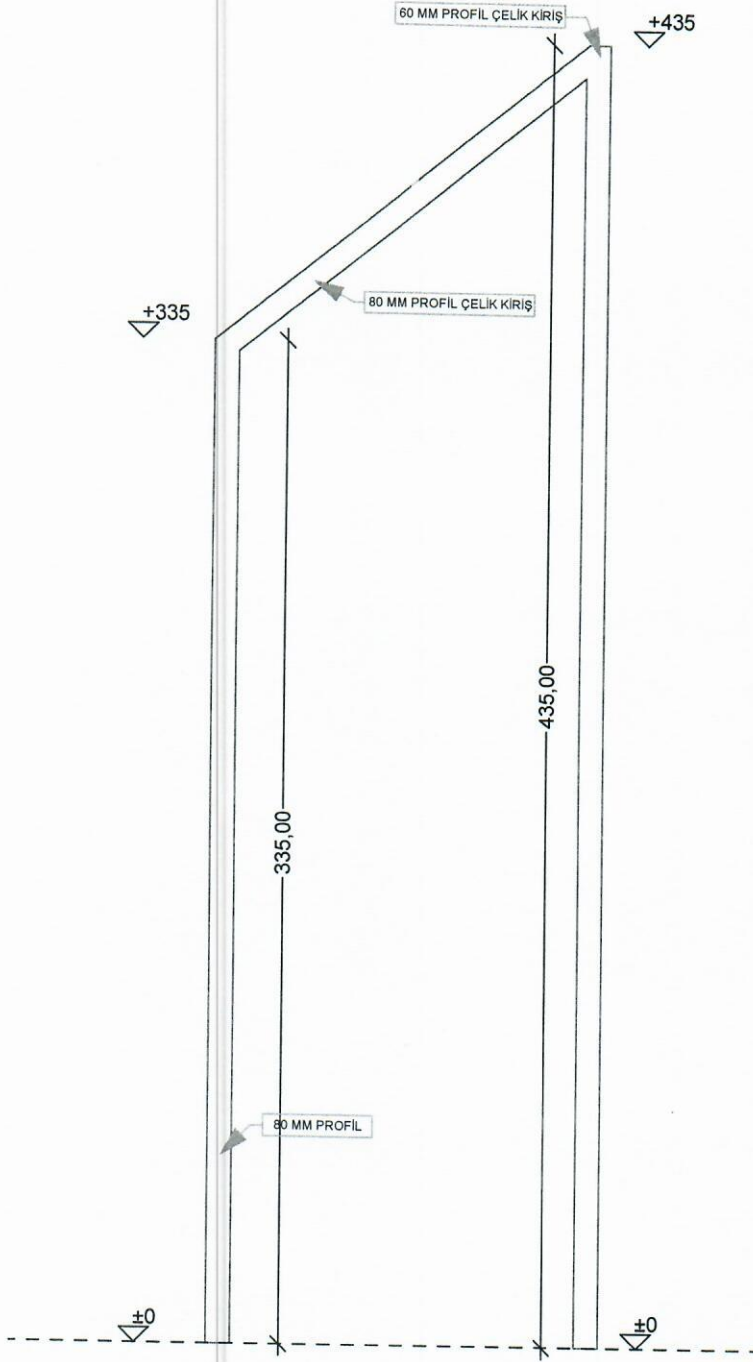
SS

+435  
+429  
+412  
+388  
+365  
+335  
+327



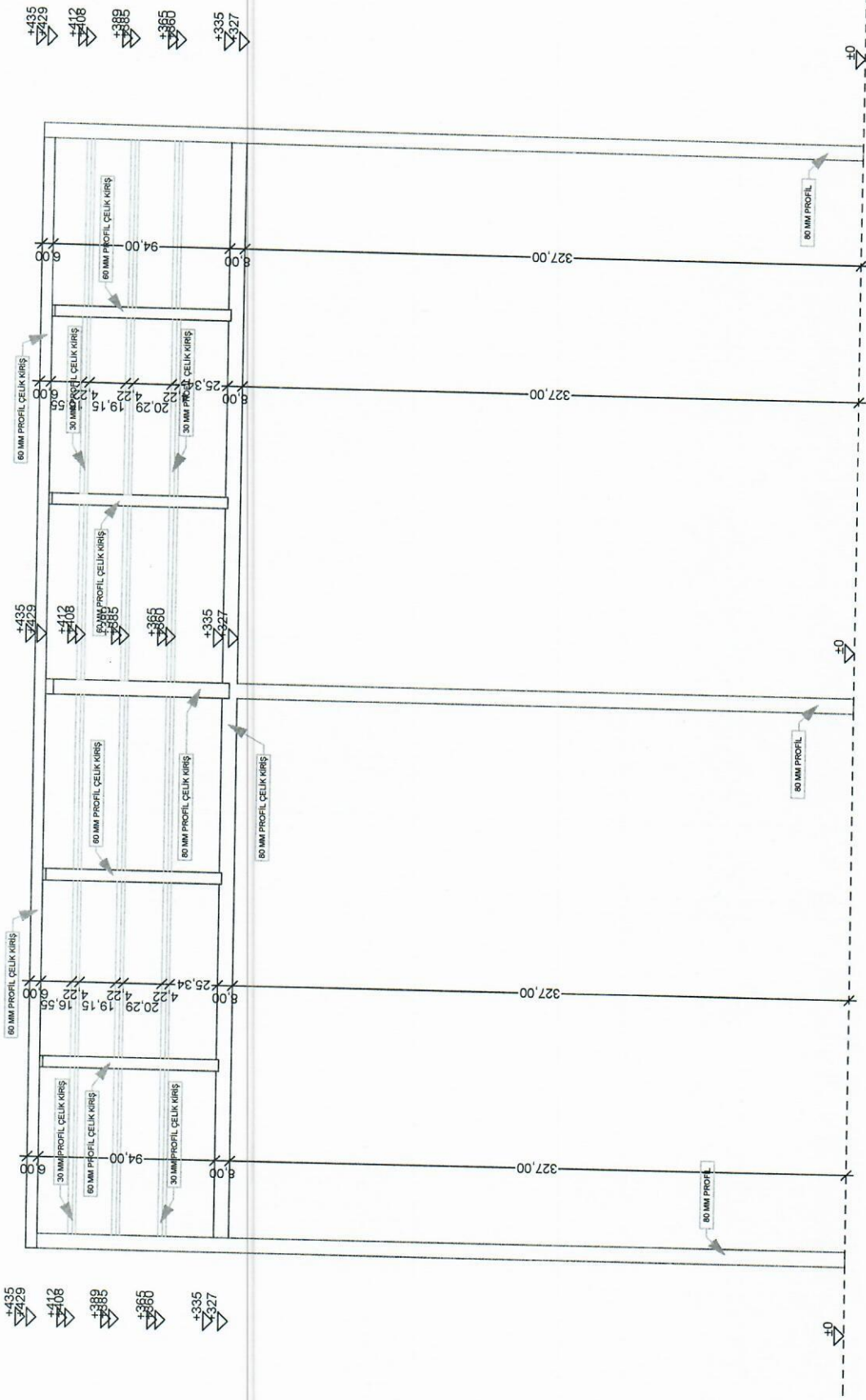
+435  
+429  
+412  
+388  
+365  
+335  
+327

# GİRİŞ CEPHESİ



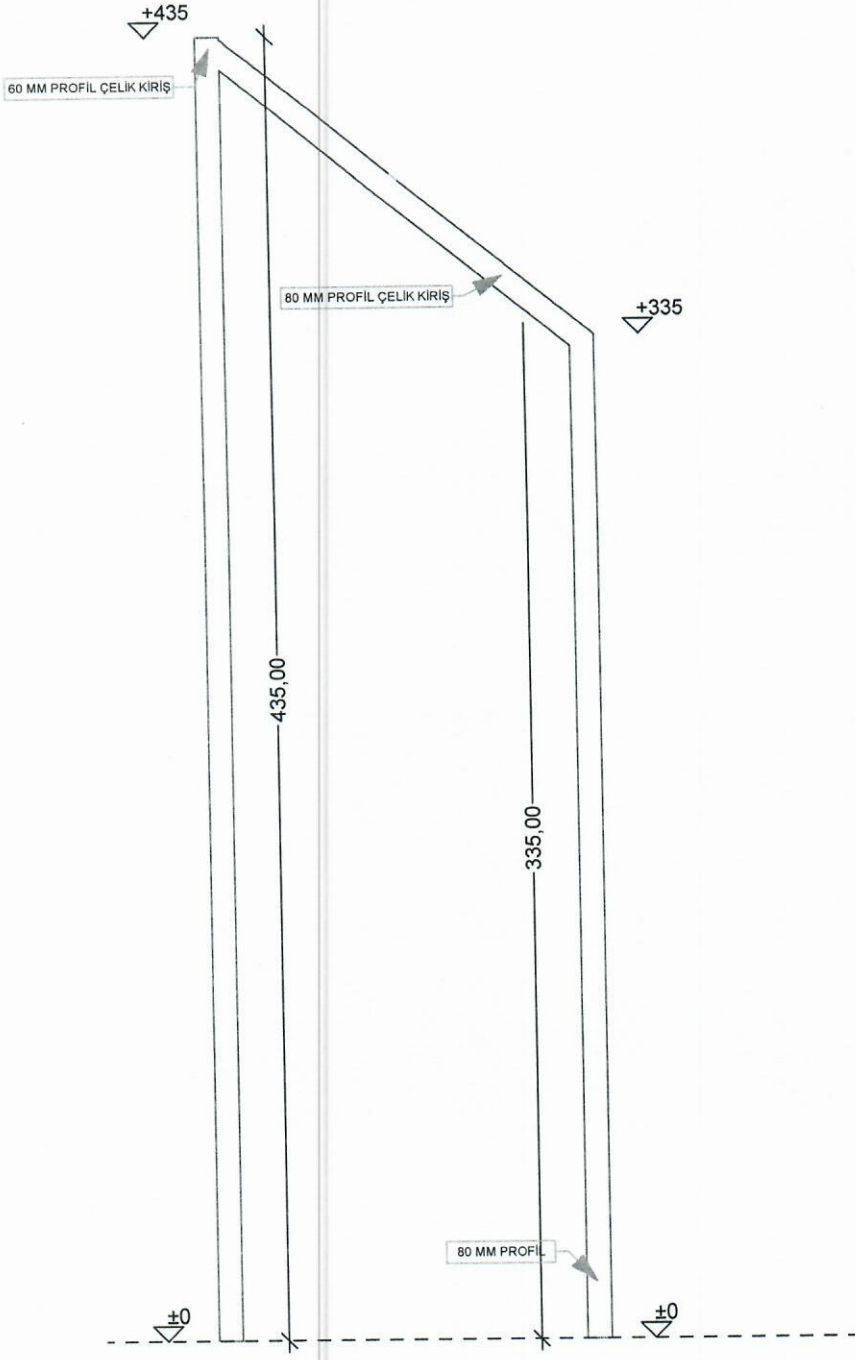
55

SAĞ CEPHE



ARKA CEPHE

SS

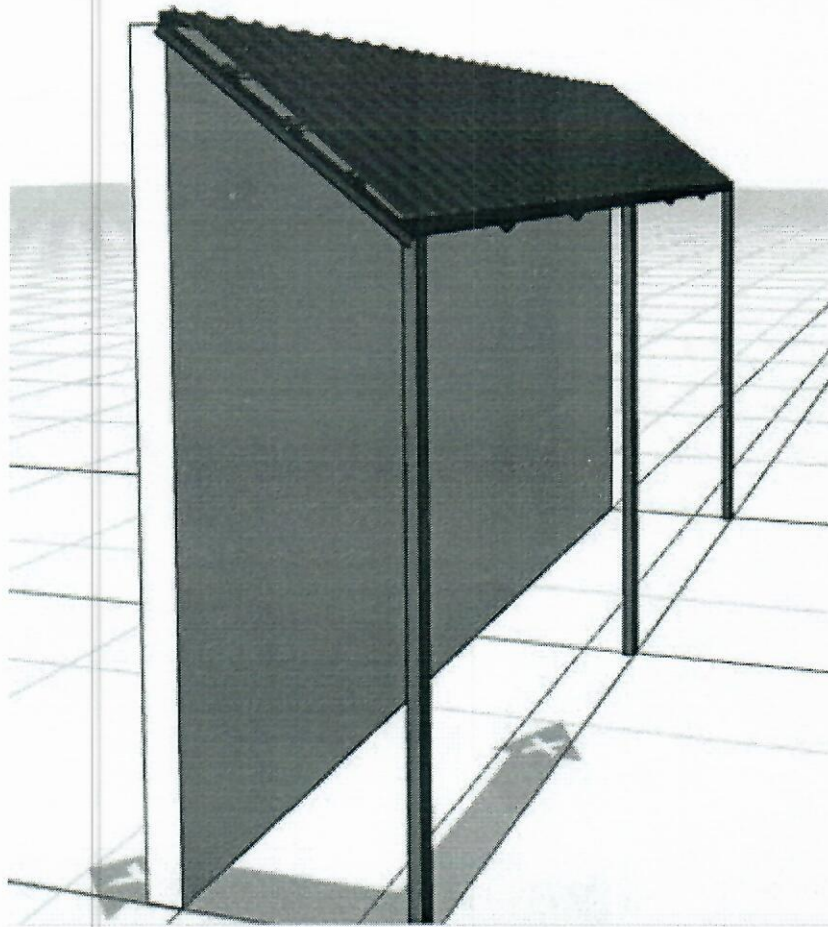


SE

# SOL CEPHE







5

