

Emir TAPICI
Emir Tapici

Musa Gökçe
Musa Gökçe

Emir Uluoğlu
Emir Uluoğlu

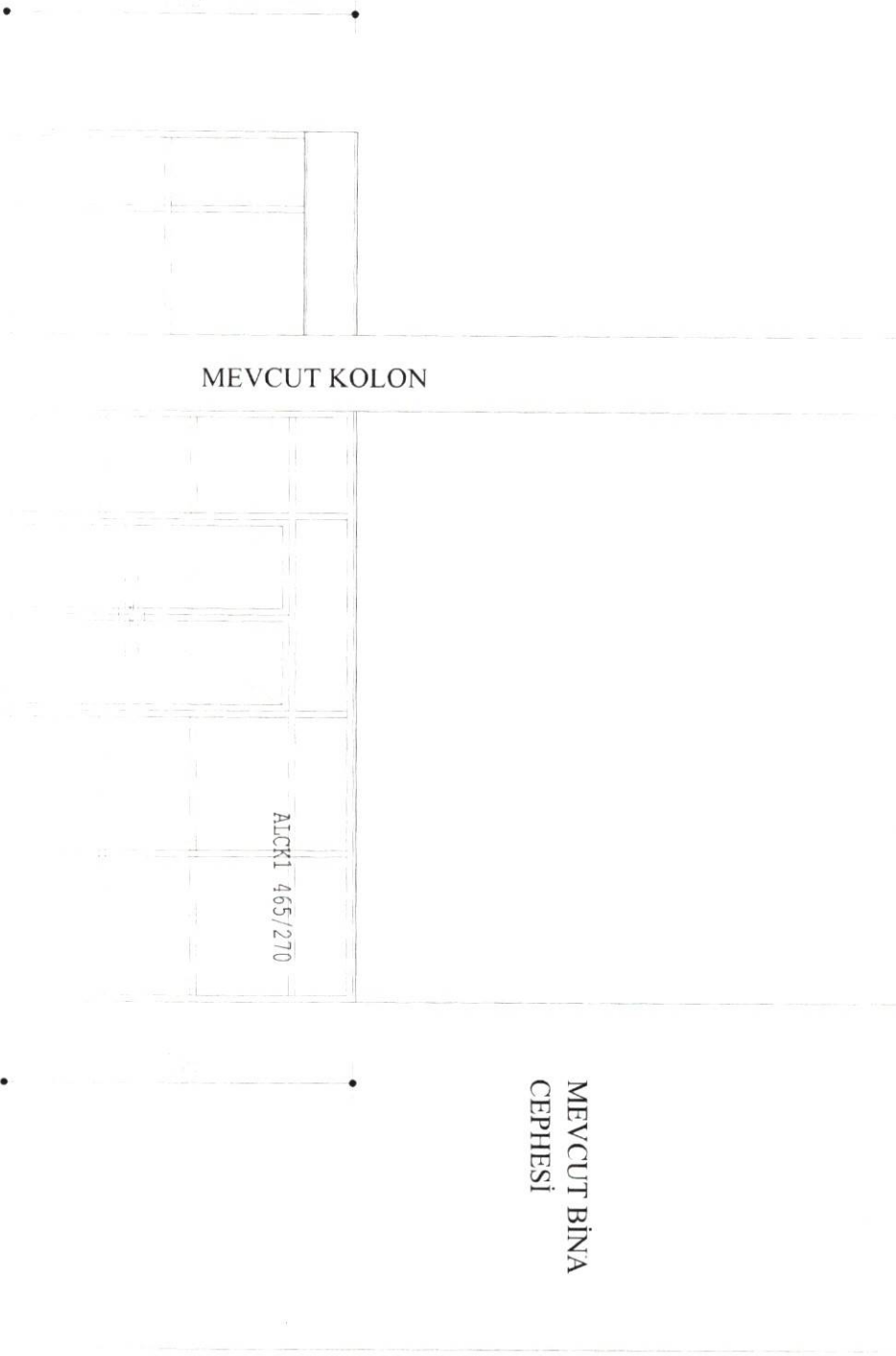
MEVCUT BİNA
CEPHESİ

ALCK2 465/270

MEVCUT KOLON

SOL YAN GÖRÜNÜŞÜ

SAĞ YAN GÖRÜNÜŞ

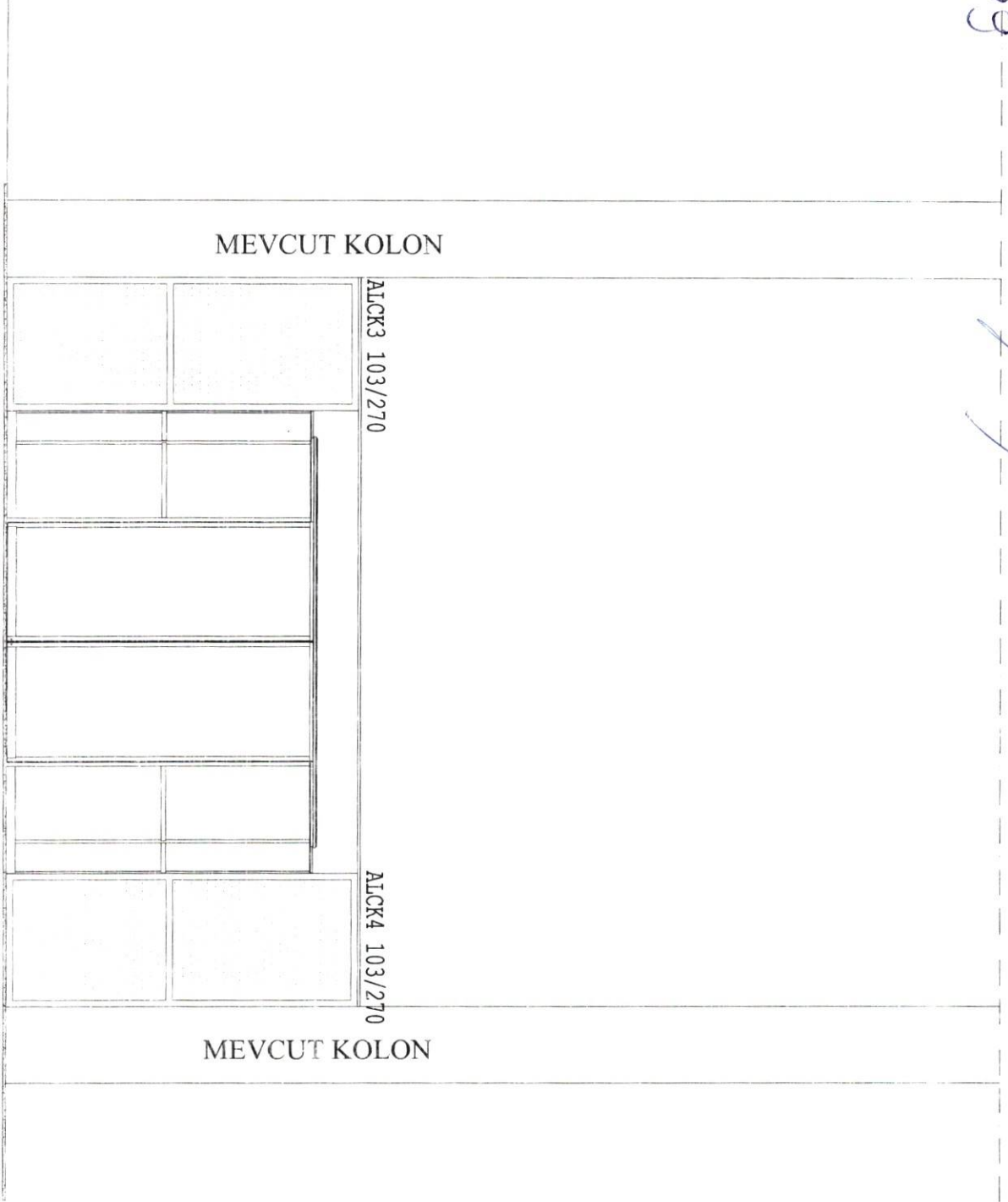


Ömer Yılmaz
Mühür

M. Osman

Ömer Yılmaz

ÖN GÖRÜNÜŞ



Emel AYAR
Emel Ayar

Musa Güneş
Musa Güneş

Emel Ayar

- Kapı dönüş hızı istendiği şekilde mekanizma üzerindeki programlama ünitesinden ayarlanabilecektir. Ancak imalatçı firmanın ve CE standartlarının öngördüğü kapı hızı emniyet açısından aşılmamalıdır.
- Kapı dönüş torku ayarlanabilir olacak bu ayar kanatların dönüşüne ters yönde az bir güç uygulanması ile kapıyı durdurabilecek şekilde yapılacaktır.
- Acil durumda kapının durmasını sağlayan bir durdurma butonu kapı üzerine monte edilmelidir.
- Kapının manuel ve otomatik konumu bir anahtar ile sağlanabilmelidir.
- Döner kapı özürülürün geçişine imkan verecek büyüklükte olduğu takdirde (3000 mm ve üstündeki çaplarda) özürülü butonu ile teçhiz edilmelidir. Hem iç hem de dış tarafa edilecek, özürülü butonun basıldığında kapı bir süre için normal hızının yaklaşık %30'u olan yavaş hızla dönecek, sonra kendi kendine normal hızına geri dönecektir.
- Çap ölçüsü 3000 mm den daha büyük döner kapılarda CE standartlarının öngördüğü şekilde döner kapının kanatlarının alt profil üzerinde, kapı dönüş yönüne göre yürüyen kişilerin arkasında kalan kanat alt kenarı boyunca, kapı içerisinde yavaş yürüyen bir kişiye çarptığında dönüşün durmasını sağlayan topuk emniyet lastikleri bulunmalıdır.
- Aydınlatma : 4 adet halojen lamba ile kapının iç tavanından aydınlatma sağlayacaktır.
- Kapı otomasyon sistem enerjisi 220V monofaze olacak, ayrıca elektrik kaçağı olasılığına karşı topraklama hattı iş sahibi tarafından sağlanacaktır.
- Döner kapı içerisinde zemine paspas yerleştirilmesi istendiği takdirde, paspasın zemine gömülmesi gerektiğinden, döner kapı çapında bir paslanmaz çelik sınırlama çemberinin zemin kotunda yerleştirilmesi gerekecektir.
- Döner kapı imalatçı firmanın ISO 9001 kalite belgesi olmalı ve kapı CE standartlarına haiz olmalıdır.
- Döner kapı için gerekli bütün elektrik tesisatı fiyata dahil edilecektir.

Ömer Mustafa
Etki Tekni

Ömer YAPICI
Teknisyen
Alkan

Musa Göğüş
Sav. Tek. Serv.

OTOMATİK DÖNER KAPI TEKNİK ŞARTNAMESİ

DÖNER KAPI KONTRÜKSİYONU

- Kapı iç çapı : 3800mm
- Serbest Geçiş Yüksekliği : 2200 mm
- Üst tambur (kanopi) yüksekliği : 300mm
- 3 kanatlı
- Metal Yüzeyler alüminyum RAL elektrostatik boyalı/Alüminyum natürel veya bronz tonlarında renkli eloksallı/mat satine
- Yan Bombeli camlar : 8,76 mm şeffaf lamine camlı.
- Kapı Kanatları : 8,76 mm şeffaf lamine camlı.
- Kanat alt, üst ve yan profillerinin kenarında bulunan fırçalar 30 mm'den küçük olmayacak ve aşındığı zaman değiştirilebilir nitelikte olacaktır.
- Kapı giriş istikametindeki yan bombeli doğramanın dikey profili üzerinde sıkışmayı önleyen emniyet lastiği olacaktır.
- Döner kapının yan tarafında başka servis kapısı yoksa, kanatlar, panik halinde 25kg kuvvet **ile katlanabilir** özellikte olmalıdır. (Acil emniyet butonuna basılmak suretiyle)
- Katlanabilir kanatlı döner kapı normalde en az 10 Beaufort rüzgar şiddetine dayanıklı olmalı, çalıştığı sürece rüzgar kuvveti ile katlanamamalıdır. Ancak acil durum butonuna basıldığında veya yangın ihbar sisteminden bir ikaz geldiğinde veya elektrik kesilmesi durumunda katlanmayı önleyen elektromanyetik kilit sistemi serbest kalarak max. 25 kg itme kuvvetiyle rahatlıkla katlanabilecektir.
- Kapı kanatları katlandığı zaman kapının otomasyon sistemiyle irtibatı kesilmeli dönüş durmalıdır.
- Kapını iç tavanı kapı ile aynı renkte alüminyum ve paslanmaz çelikten olmalı, motor kısmına müdahale etmek için parçalı olarak dizayn edilmeli ve parçalar rahatlıkla sökülüp takılabilir özellikte olmalıdır.
- Kapı üst çatısının: dış yarısı su geçirmezlik için bitüm kaplı olmalı ve kapı üstünde su birikme olasılığına karşı su gideri sistemi uygulanmalıdır, iç yarısı ise toza karşı koruma amacıyla kontrplak kapaklı olmalıdır. Döner kapı çatısının üstten görünmesinin mümkün olduğu durumlarda kontrplak kapağın üstü kapının tüm diğer metal yüzeyleri ile aynı renkte alüminyum levha ile kaplanmalıdır.
- Döner kapı en az bir kanat üzerinde ispanyolet tip kilitte manuel olarak yere ve kendi iç tavanına kilitlenmeli, kilitlendiği zaman otomasyon ile irtibat kesilmeli motor çalışması durmalıdır. Kanatları katlanabilir bir döner kapıda en az iki kanat üzerinde ispanyolet tip kilit bulunmalıdır.
- Otomatik döner kapı iç ve dış taraftan en az birer adet hareket sensörü ile çalıştırılacaktır. Hareket sensorleri giriş yapan kişiyi algılayacak, ve motora verilen sinyal ile kanatların dönmesi sağlanacaktır. Kapının dönüşü, giriş yapan kişinin kapıyı terk ettikten sonra, ilk pozisyondaki şeklinde duracaktır.
- Kapı elektrik kesilmesi durumunda elle itilerek rahatlıkla döndürülebilecek şekilde dizayn edilmelidir.

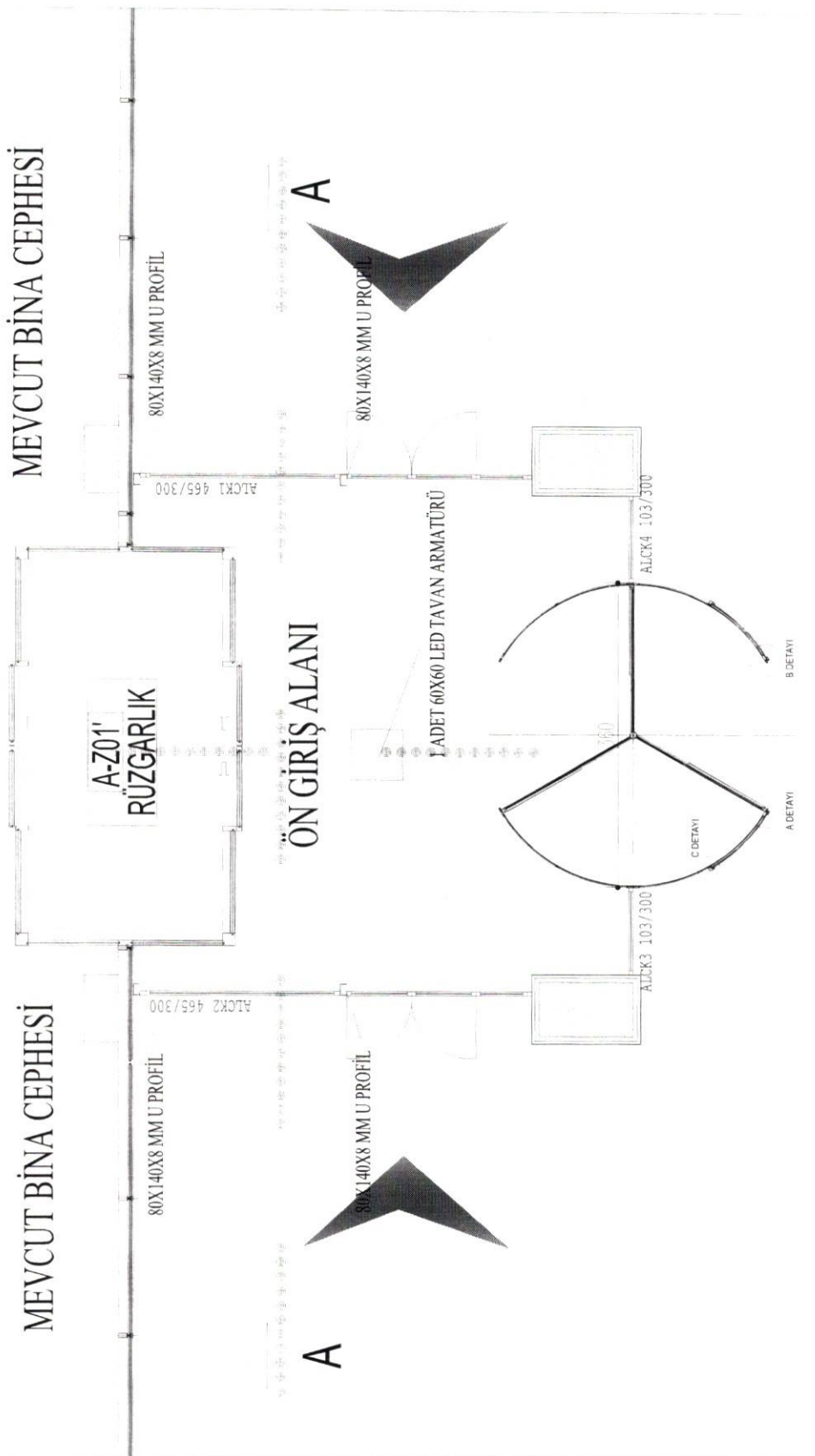
5390 05

B

Özet

5

5



TEKNİK ŞARTNAME (İş Kalemleri)

İşin Adı: AĞRI EĞİTİM ARAŞTIRMA HASTANESİ RÜZGARLIK VE DÖNER KAPI YAPIM İŞİ

Sayfa 1 / 5

S. No	Poz No	İmalatın Cinsi	Birim	Miktarı	Pursantaj (%)
1	15.502.1202	Lama ve profil demirlerden çeşitli demir işleri yapılması ve yerine konulması	kg		
		Teknik Tarifi: Çeşitli çelik çubuk, lama ve profil demirlerden yapılan her çeşit merdiven balkon köprü korkulukları, pencere ve bahçe parmaklıkları, çatıya çıkma, fosseptik ve benzeri yerlere yapılan merdivenler, ızgara ve benzeri işlerin yapılması için demir perçin, civata, kaynak ve her türlü malzeme ve zayıtı, işyerinde yükleme, yatay ve düşey taşıma, boşaltma, işçilik, yüklenici genel giderleri ve kârı dâhil, (boya bedeli dahil) 1 kg fiyatı : Ölçü: İmalât ve varsa tespit malzemesi ile birlikte boyanmadan ve montajdan önce tartılır. Duvar, yer ve kolonlara denk gelen noktalarda ankraj uygulanacaktır. Taşıyıcılar yere ankraj ile bağlanacaktır.			
2	15.535.1027	60*60 cm ebadında 0.70 mm kalınlığında min.20 mikron elektrostatik toz boyalı (polyester esaslı) arka yüzü akustik kumaş kaplı delikli alüminyum plakadan (en aw 3000 serisi) gizli taşıyıcı sistem asma tavan yapılması	M2		
		Teknik Tarifi: İdarece onaylanmış proje ve detaylarına göre minimum 0,60 mm kalınlığında galvanizli sacdan mamul gizli taşıyıcı profillerin 40 cm uzunluğunda 4 mm çapındaki özel ayarlı galvanizli çelik askı takımları ile 60 cm aralıklı mesafede ve istenilen kottaki düzeyde teraziye alınarak asılması, tavan kenarlarına min 1 mm kalınlığında gizli taşıyıcı sistem alüminyum C profillerinin dönülmesi, gizli taşıyıcı profillerin altından istenilen renkte (60x60) cm ebadında (0,70 mm kalınlığında alüminyum plakasının iki tarafı 20 mikron kalınlığında polyester esaslı elektrostatik toz boyalı tırnaklı alüminyum plakaların (en aw 3000 serisi) yerleştirilmesi, elektrik armatürleri veya tesisat özelliklerine göre yerlerinin açılması suretiyle asma tavan teşkili için her türlü malzeme ve zayıtı, atölv masrafları, işyerinde yatay ve düşey taşıma, boşaltma, işçilik, müteahhit genel giderleri ve kârı dâhil, 1 m2 fiyatı: ÖLÇÜ : 1) Asma tavan yapılan yüzeyler ölçülür. 2) 0,25 m2 den küçük havalandırma ve elektrik armatürleri boşlukları ile diğer boşluklar düşülmez.			
3	15.300.1006	Çatı üzerine osb/3 kaplama yapılması	M2		
		Teknik Tarifi: İdarece onanmış projesine göre; 18 mm kalınlıkta OSB/3 levhaların mevcut mertekler üzerine, aralıksız olarak çakılması, bu iş için lüzumlu malzeme ve zayıtı, işçilik, inşaat yerindeki yükleme, yatay ve düşey taşıma, boşaltma, müteahhit genel giderleri ve kârı dâhil, 1 m ² fiyatı : ÖLÇÜ : Projesinden kaplanmış yatay düzlemdeki izdüşümünün alanı hesaplanır.			
4	48.325.2001	Boyalı Trapezoidal Kesitli Sac Çatı Kaplaması Yapılması	M2		
		Teknik Tarifi:0.50mm kalınlığında galveniz üzeri boyalı trapezoidal kesitli sac, fabrikasyon rulo boyama sistemi ile boyanmış (dışa bakan yüzeyi min. 5 mikron, içe bakan yüzeyi min. 7 mikron epoksi astar ve üstleri min. 20 mikron polyester son kat boya) levhaların bindirilmesi, aşıklara tespiti, aksesuarların (mahya, saçak altı, duvar dibi, kenar kaplama vb. gibi) yerine konması, trifen rondela altı deliklerinin silikonlanması, inşaat yerindeki yükleme, yatay ve düşey taşıma, boşaltma, iş yerindeki montajın yapılması, malzeme, nakliye, işçilik, montaj, zayıtı, araç gereç giderleri müteahhit kârı ve genel giderler dahil 1 m2 boyalı trapezoidal kesitli sac çatı kaplaması yapılması fiyatıdır. Ölçü: Kaplanan çatı yüzeyleri alan olarak hesap edilir.			
5	Özel poz	Döner kapı kurulumu	Tk		
		Teknik Tarifi: Detaylı teknik şartname ve detaylı çizimler ektedir.			
6	77.145.1004	Alüminyum pencere doğramaları ispanyolet mekanizması (Kol hariç)	Adet		
		Teknik Tarifi: İspanyolet Mekanizmaları (Kol hariç) : İdarece beğenilecek ispanyolet kolu ve profil içindeki yuvasında tek veya çift yönde hareket eden ispanyolet çubuğu, çubuk üzerine kanat yüksekliğine göre en az iki adet bulunan paslanmaz çelikten mamul ispanyolet makarası ve sıkıştırmaya müsait ayarlanabilir, damak veya alüminyumdan yapılmış makara karşılıklarından meydana gelecektir. Görünen aksam polisaj ve eloksal yapılmış olacaktır. 120 cm'den büyük boydaki pencere kanadında ve kapılardaki ispanyolet makaralar 3 veya 4 adet olacaktır.İspanyolet kol aksenal olacaktır. İspanyolet mekanizmaları TS 4049, TS 4644'te tarif edilen metotlarla tayin edilecek güvenlik gruplarında istenen hava infiltrasyon sınırları içinde kalmayı sağlayacaktır. İspanyolet çubuğuna kumanda etmeyen, profilde açılan deliğe (yuva) giren dil vasıtası ile kapanma temin eden kollar kullanılmayacaktır. Kapı ve Pencere Menteşeleri : Doğrama bünyesinde bulunan alüminyum kapı ve pencere menteşelerinde gövde ve mildeki aşınmaya karşı önlemler alınacaktır (sert plastik kılıf). Ancak idarenin onayı ile görünüm isteği veya gereklilikten dolayı (büyük kapılar, çarpma kapılar, rüzgara maruz kapılar vb.) çelik yuvalı, ayarlı menteşeler olacaktır. Kilitler - Kollar ve aynaları İmalatlarda TSE belgeli kilitler kullanılacaktır. Kilitlerde kullanılacak kol ve aynaları, çekme profilden kesilmiş keskin ve sivri köşeli olmayacaktır. Kollar ve aynaları polisaj ve elekson yapmaya müsait alışımda döküm veya dolu çubuktan döküm olacaktır. Bu kolların demir maçalara tespiti gizli (gömme) setuskur vidalarla yapılacaktır. Kapı Altı Fırçaları Eşiksiz ve rüzgara maruz yerlerde 3 cm.yükseklikte ve en az iki sıralı kıl fırçalar, özel plastik kapatıcılar veya sıkıştırmalı mekanizmalar kullanılacaktır. NOT: Yukarıdaki malzemelere ait vidalar teklif fiyata dahil olup Alüminyum malzemeler ile kullanılacak bu vidalar (TS 79 - 80 - 432)'ye uygun olacak ve mutlak suretle korozyona karşı korunmuş olacaktır.			

7	77.145.1005	Alüminyum doğramaları kapı ve pencere menteşesi	Adet	
<p>Teknik Tarifi: İspanyolet Mekanizmaları (Kol hariç) : İdarece beğenilecek ispanyolet kolu ve profil içindeki yuvasında tek veya çift yönde hareket eden ispanyolet çubuğu, çubuk üzerine kanat yüksekliğine göre en az iki adet bulunan paslanmaz çelikten mamul ispanyolet makarası ve sıkıştırmaya müsait ayarlanabilir, damak veya alüminyumdan yapılmış makara karşılıklarından meydana gelecektir. Görünen aksam polisaj ve eloksal yapılmış olacaktır. 120 cm'den büyük boydaki pencere kanadında ve kapılardaki ispanyolet makaralar 3 veya 4 adet olacaktır.İspanyolet kol eksenel olacaktır. İspanyolet mekanizmaları TS 4049, TS 4644'te tarif edilen metotlarla tayin edilecek güvenlik gruplarında istenen hava infiltrasyon sınırları içinde kalmayı sağlayacaktır. İspanyolet çubuğuna kumanda etmeyen, profilde açılan deliğe (yuva) giren dil vasıtası ile kapanma temin eden kollar kullanılmayacaktır. Kapı ve Pencere Menteşeleri : Doğrama bünyesinde bulunan alüminyum kapı ve pencere menteşelerinde gövde ve mildeki aşınmaya karşı önlemler alınacaktır (sert plastik kılıf). Ancak idarenin onayı ile görünüm isteği veya gereklilikten dolayı (büyük kapılar, çarpma kapılar, rüzgara maruz kapılar vb.) çelik yuvalı, ayarlı menteşeler olacaktır. Kilitler - Kollar ve aynaları İmalatlarda TSE belgeli kilitler kullanılacaktır. Kilitlerde kullanılacak kol ve aynaları, çekme profilden kesilmiş keskin ve sivri köşeli olmayacaktır. Kollar ve aynaları polisaj ve elekson yapmaya müsait aşımında döküm veya dolu çubuktan döküm olacaktır. Bu kolların demir maçalara tespiti gizli (gömme) setuskur vidalarla yapılacaktır. Kapı Altı Fırçaları Eşiksiz ve rüzgara maruz yerlerde 3 cm.yükseklikte ve en az iki sıralı kıl fırçalar, özel plastik kapatıcılar veya sıkıştırmalı mekanizmalar kullanılacaktır. NOT: Yukarıdaki malzemelere ait vidalar teklif fiyata dahil olup Alüminyum malzemeler ile kullanılacak bu vidalar (TS 79 - 80 - 432)'ye uygun olacak ve mutlak suretle korozyona karşı korunmuş olacaktır.</p>				
8	77.145.1008	Alüminyum doğramaları kapı kolu ve aynaları	Tk	
<p>Teknik Tarifi: İspanyolet Mekanizmaları (Kol hariç) : İdarece beğenilecek ispanyolet kolu ve profil içindeki yuvasında tek veya çift yönde hareket eden ispanyolet çubuğu, çubuk üzerine kanat yüksekliğine göre en az iki adet bulunan paslanmaz çelikten mamul ispanyolet makarası ve sıkıştırmaya müsait ayarlanabilir, damak veya alüminyumdan yapılmış makara karşılıklarından meydana gelecektir. Görünen aksam polisaj ve eloksal yapılmış olacaktır. 120 cm'den büyük boydaki pencere kanadında ve kapılardaki ispanyolet makaralar 3 veya 4 adet olacaktır.İspanyolet kol eksenel olacaktır. İspanyolet mekanizmaları TS 4049, TS 4644'te tarif edilen metotlarla tayin edilecek güvenlik gruplarında istenen hava infiltrasyon sınırları içinde kalmayı sağlayacaktır. İspanyolet çubuğuna kumanda etmeyen, profilde açılan deliğe (yuva) giren dil vasıtası ile kapanma temin eden kollar kullanılmayacaktır. Kapı ve Pencere Menteşeleri : Doğrama bünyesinde bulunan alüminyum kapı ve pencere menteşelerinde gövde ve mildeki aşınmaya karşı önlemler alınacaktır (sert plastik kılıf). Ancak idarenin onayı ile görünüm isteği veya gereklilikten dolayı (büyük kapılar, çarpma kapılar, rüzgara maruz kapılar vb.) çelik yuvalı, ayarlı menteşeler olacaktır. Kilitler - Kollar ve aynaları İmalatlarda TSE belgeli kilitler kullanılacaktır. Kilitlerde kullanılacak kol ve aynaları, çekme profilden kesilmiş keskin ve sivri köşeli olmayacaktır. Kollar ve aynaları polisaj ve elekson yapmaya müsait aşımında döküm veya dolu çubuktan döküm olacaktır. Bu kolların demir maçalara tespiti gizli (gömme) setuskur vidalarla yapılacaktır. Kapı Altı Fırçaları Eşiksiz ve rüzgara maruz yerlerde 3 cm.yükseklikte ve en az iki sıralı kıl fırçalar, özel plastik kapatıcılar veya sıkıştırmalı mekanizmalar kullanılacaktır. NOT: Yukarıdaki malzemelere ait vidalar teklif fiyata dahil olup Alüminyum malzemeler ile kullanılacak bu vidalar (TS 79 - 80 - 432)'ye uygun olacak ve mutlak suretle korozyona karşı korunmuş olacaktır.</p>				
9	77.145.1010	Alüminyum doğramaları kapı altı fırçası	Adet	
<p>Teknik Tarifi: İspanyolet Mekanizmaları (Kol hariç) : İdarece beğenilecek ispanyolet kolu ve profil içindeki yuvasında tek veya çift yönde hareket eden ispanyolet çubuğu, çubuk üzerine kanat yüksekliğine göre en az iki adet bulunan paslanmaz çelikten mamul ispanyolet makarası ve sıkıştırmaya müsait ayarlanabilir, damak veya alüminyumdan yapılmış makara karşılıklarından meydana gelecektir. Görünen aksam polisaj ve eloksal yapılmış olacaktır. 120 cm'den büyük boydaki pencere kanadında ve kapılardaki ispanyolet makaralar 3 veya 4 adet olacaktır.İspanyolet kol eksenel olacaktır. İspanyolet mekanizmaları TS 4049, TS 4644'te tarif edilen metotlarla tayin edilecek güvenlik gruplarında istenen hava infiltrasyon sınırları içinde kalmayı sağlayacaktır. İspanyolet çubuğuna kumanda etmeyen, profilde açılan deliğe (yuva) giren dil vasıtası ile kapanma temin eden kollar kullanılmayacaktır. Kapı ve Pencere Menteşeleri : Doğrama bünyesinde bulunan alüminyum kapı ve pencere menteşelerinde gövde ve mildeki aşınmaya karşı önlemler alınacaktır (sert plastik kılıf). Ancak idarenin onayı ile görünüm isteği veya gereklilikten dolayı (büyük kapılar, çarpma kapılar, rüzgara maruz kapılar vb.) çelik yuvalı, ayarlı menteşeler olacaktır. Kilitler - Kollar ve aynaları İmalatlarda TSE belgeli kilitler kullanılacaktır. Kilitlerde kullanılacak kol ve aynaları, çekme profilden kesilmiş keskin ve sivri köşeli olmayacaktır. Kollar ve aynaları polisaj ve elekson yapmaya müsait aşımında döküm veya dolu çubuktan döküm olacaktır. Bu kolların demir maçalara tespiti gizli (gömme) setuskur vidalarla yapılacaktır. Kapı Altı Fırçaları Eşiksiz ve rüzgara maruz yerlerde 3 cm.yükseklikte ve en az iki sıralı kıl fırçalar, özel plastik kapatıcılar veya sıkıştırmalı mekanizmalar kullanılacaktır. NOT: Yukarıdaki malzemelere ait vidalar teklif fiyata dahil olup Alüminyum malzemeler ile kullanılacak bu vidalar (TS 79 - 80 - 432)'ye uygun olacak ve mutlak suretle korozyona karşı korunmuş olacaktır.</p>				
10	15.460.1006	Naturel-mat ve eloksallı ısı yalıtımlı alüminyum doğrama imalatı yapılması ve yerine konulması	kg	
<p>Teknik Tarifi: İdarece onanmış proje, detay resimleri ve beğenilmiş numunesine göre; sınıflandırma, kimyasal bileşim, mekanik özellikleri, tasarım, ölçü ve kalınlık toleransları bakımından mevcut standartlara ve teknik şartnamesine uygun ekstrüzyonla biçimlendirilmiş, taşıyıcı alüminyum doğrama profilleri (kasa, kayıt, kanat profilleri) naturel-mat ve eloksallı alüminyum profillerle; her türlü bir veya çift eksenli, normal açılır veya sürme vs.; pencere, camekan, kapı kanadı ve kasanın v.b. fabrikada imali, her türlü montaj malzemeleri (epdm fitili , montajın yapılacağı yerle (kör kasa vs) doğrama arasında ısı, su, hava sızdırmazlığı yalıtımını sağlamak için PVC pestili (bitümlü folyo bant), montaj dübeli vs.) ile yerine takılması ve çalışır halde teslimi, işyerine nakli, her türlü malzeme</p>				

zayıyatı, işçilik, iş yerinde yatay ve düşey taşıma giderleri, müteahhit genel giderleri ve kârı dâhil 1 kg fiyatı : OLCU:
1)Alüminyum imal edilen aksam ile birlikte tartılır (vida, perçin, koruma ambalajı dâhil). Birlikte tartılması halinde; kilit ve ilaveleri, pencere kolları, kapı kolları, menteşeler, vasistas makas ve çarpmaları, sürgüler, kapı altı fırçaları, hidrolik mekanizmalar, pivot mekanizmaları, sürme ve çift eksen mekanizmaları v.b. gibi ayrıca bedeli ödenen aksesuarlar varsa ağırlıkları düşülür. Aksesuar bedelleri varsa kendi rayicinden yoksa yetkili makamlarca tasdikli fatura bedeline % 25 müteahhit kârı ve genel gider ilave edilerek ödenir. 2)İdare lüzum gördüğü takdirde proje boyutları üzerinden, profillerin tablodaki ağırlıklarına göre tartı ağırlığını tahkik edebilir. Bu tartı neticesinde tablolara nazaran %7 ağırlık fazlasına kadar ödeme yapılır. Tablodaki ağırlıklara nazaran tartı neticesi bulunan ağırlığın az olması halinde, yapılan imalatın idarece kabul edilmesi şartıyla tartı esas alınır. NOT: 1)Taşıyıcı alüminyum profilleri statik hesaba göre gerekli mukavemeti sağlaması şartı ile 2 mm (\pm %10) et kalınlığında olacaktır. (Taşıyıcı özelliği olmayan cam çitaları, T bini profilleri, adaptör profilleri, köşebentler vs. gibi tamamlayıcı profillerde bu şart aranmaz). 2)Doğramaların köşe birleşimlerinde alüminyum profilden mamul köşe bağlama elemanı (ısı yalıtımlı olması halinde ısı yalıtımlı profilin her iki köşesine de) kullanılacak ve köşeler preslenmiş olacaktır 3)Isı yalıtımlı alüminyum profiller en az üç odacıklı olacaktır.

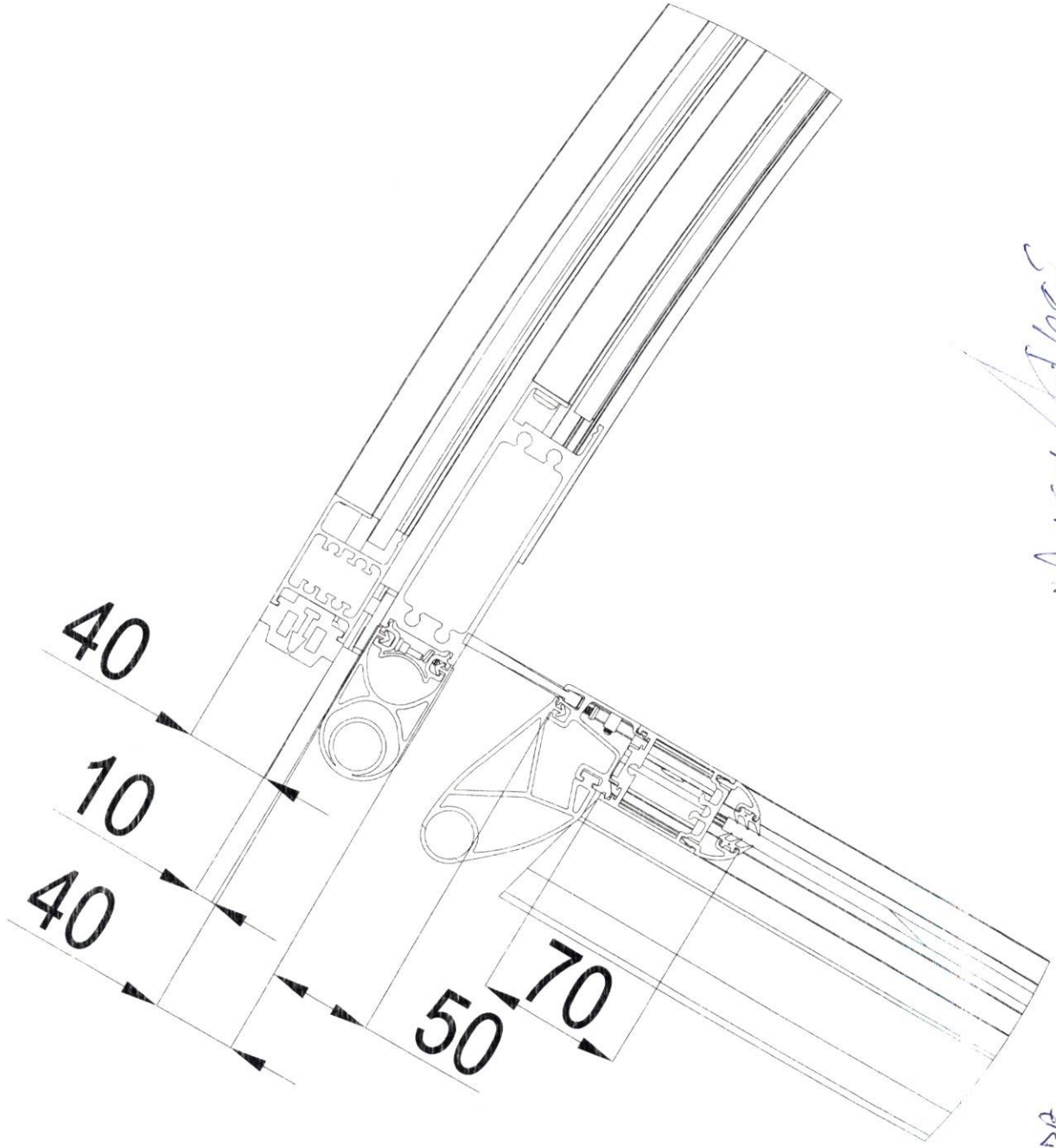
11	15.470.1009	PVC ve alüminyum doğramaya profil ile 3+3 mm kalınlıkta 12 mm ara boşluklu çift camlı pencere ünitesi takılması	M2		
<p>Teknik Tanımı: 3+3 mm kalınlıkta, 12 mm ara boşluklu çift camlı pencere ünitesinin takılacağı yerin ölçüsüne göre hazırlanması, cam yuvasına takozların konulması ve camın yuvaya yerleştirilmesi, profil ve fitilin yerine oturtulması, camlama takozları ile ünitenin dengelenmesi, profillerin birleşim yerlerine puntalama şeklinde nötral (asitsiz) silikon çekilmesi, inşaat yerinde yüklenme, yatay düşey taşıma ve boşaltma, her türlü malzeme ve zayıyatı, işçilik araç ve gereç giderleri, yüklenici genel giderleri ve kârı dâhil 1 m² fiyatı: ÖLÇÜ: Projedeki ölçülere göre cam takılan alanlar hesaplanır. NOT: Profil ve fitil bedeli kendi doğrama pozundan ödenir</p>					
12	35.170.1106	Sıva altı, min. 60x60 ebatlarında LED li tavan armatürü (ışık akısı en az 3300 lm, armatür ışıklı verimi en az 100 lm/w olan)	ad		
<p>Teknik Tanımı: Bütün led armatürler; ENEC sertifikalı veya TSE ürün belgeli veya akredite bir belgelendirme kuruluşu tarafından ürün belgesine haiz olan sürücülü ve sürücü PFC değeri en az 0,95 olacaktır. Kullanılan ledler IESNA LM-80 belgeli olacaktır. Armatürlerin kullanım ömrü TM-21 hesaplama tablosuna göre en az 50000 (L70) saat, armatür renksel geriverim değeri (CRI) en az 80 olacaktır ve homojen ışık dağılımına sahip olacaktır. Armatürler TS EN 60598-1, TS 8698 EN 60598-2-1, TS EN 60598-2-2 standartlarına, armatür sürücülere TS EN 61347-1 ve TS EN 61347-2-13 standartlarına ve (2014/35/AB) Belirli Gerilim Sınırları İçin Tasarlanan Elektrikli Ekipman ile ilgili yönetmeliğe uygun olarak CE uygunluk işaretiyle piyasaya arz edilmiş olacaktır. Armatürler akredite bir laboratuvaradan alınmış IESNA LM-79 standartlarına uygun fotometrik ölçüm raporuna sahip olacak, IP koruma derecesi testleri TS 3033 EN 60529 standardına, IK koruma derecesi testleri TS EN 62262 standardına göre yaptırılmış olacaktır. Ayrıca armatürler Atık Elektrikli ve Elektronik Eşyaların Kontrolü Yönetmeliğine uygun üretilmiş olacaktır. Not: Led armatür pozlarında belirtilen ışık akısı (lm) değerleri armatürün çıkış değeridir, tüketim gücü ise armatürün şebekeden çektiği toplam gücü ifade eder. Gövdesi en az 0,5 mm, çerçevesi en az 0,7 mm DKP sacdan imal edilmiş, en az 1 mm kalınlığında opal PMMA difüzörlü, en az IP 40 koruma derecesine sahip armatürün iş yerine temini her nevi malzeme, işçilik ve montajı dahil çalışır halde teslimi.</p>					

Orka/012-yt-1

Öneri MÜDÜR
Gök. Bel. İstenen
Öneri MÜDÜR
Bel. İstenen
M. A. Çelebi

M. A. Çelebi
Sev. İkt. Bakan.

A DETAYI

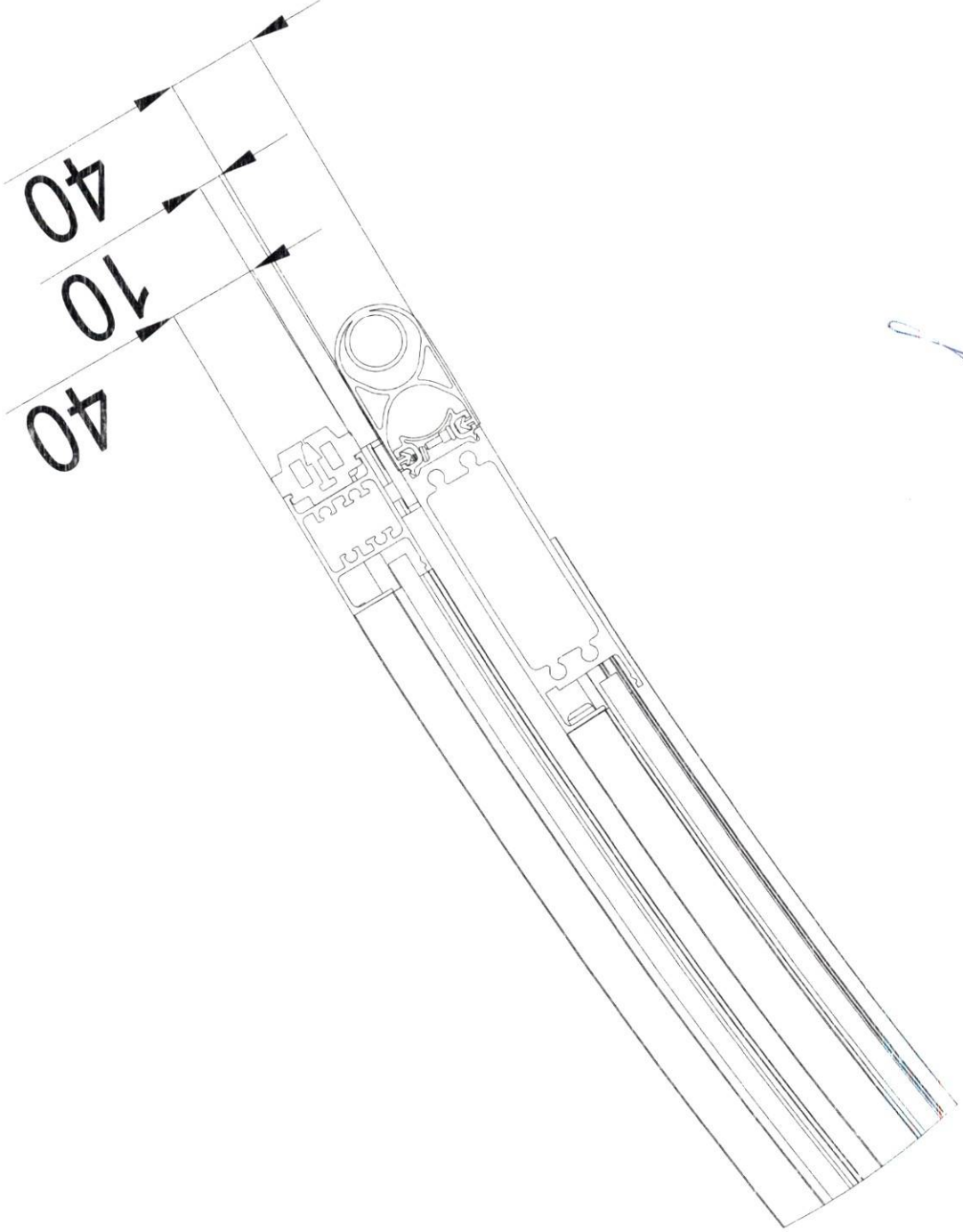


Musa Kılıç

Ömerhan

Ömerhan

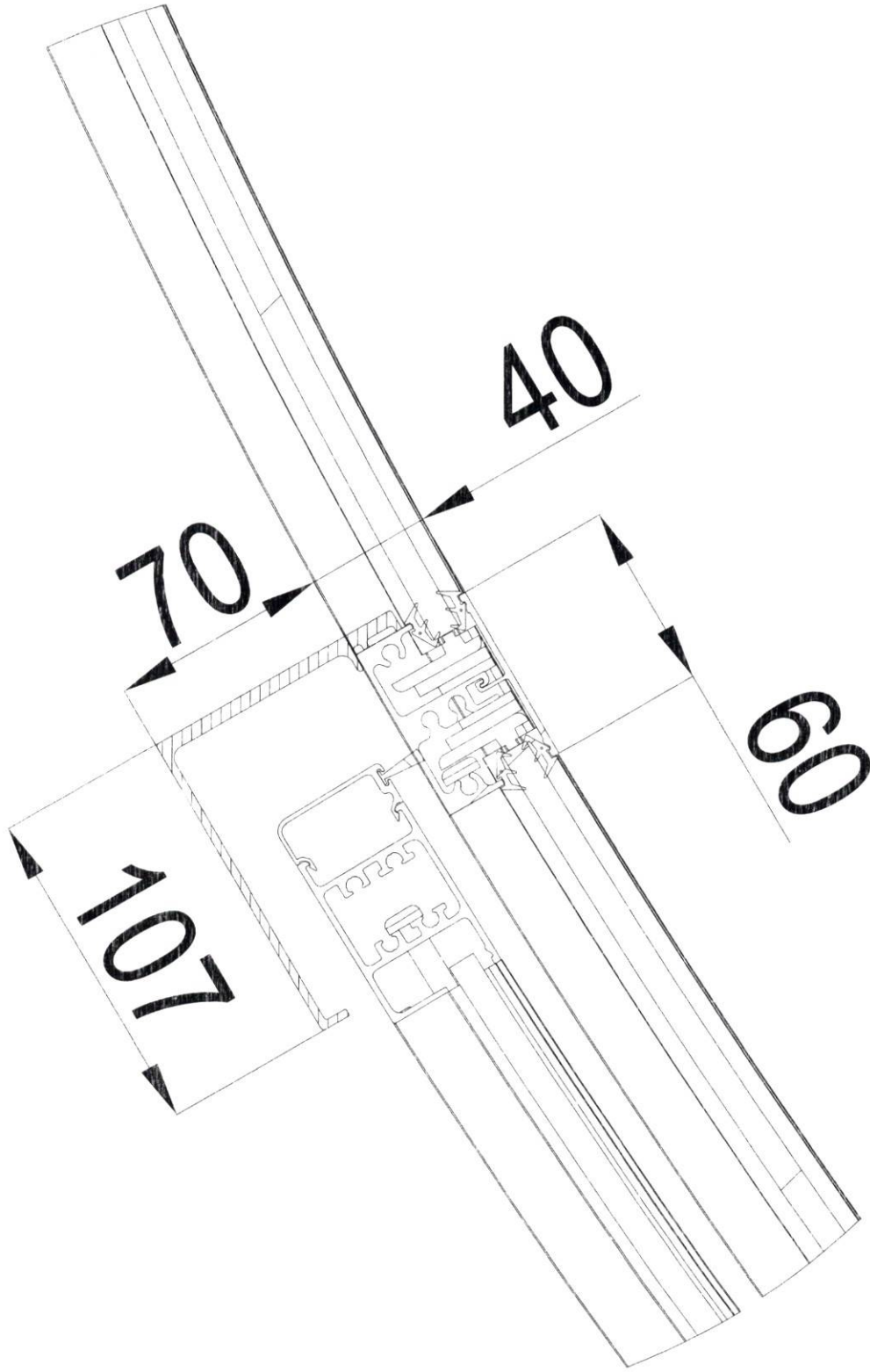
B DETAYI



Musa Çiğdem

Ömer Yılmaz

Ömer Uluoğlu



Handwritten signature

Handwritten signature

Handwritten signature

C DETAYI

TRAPEZOIDAL SAC

SU YALITIMI

25 CM OSG

50X100X3 MM KUTU PROFİLİ

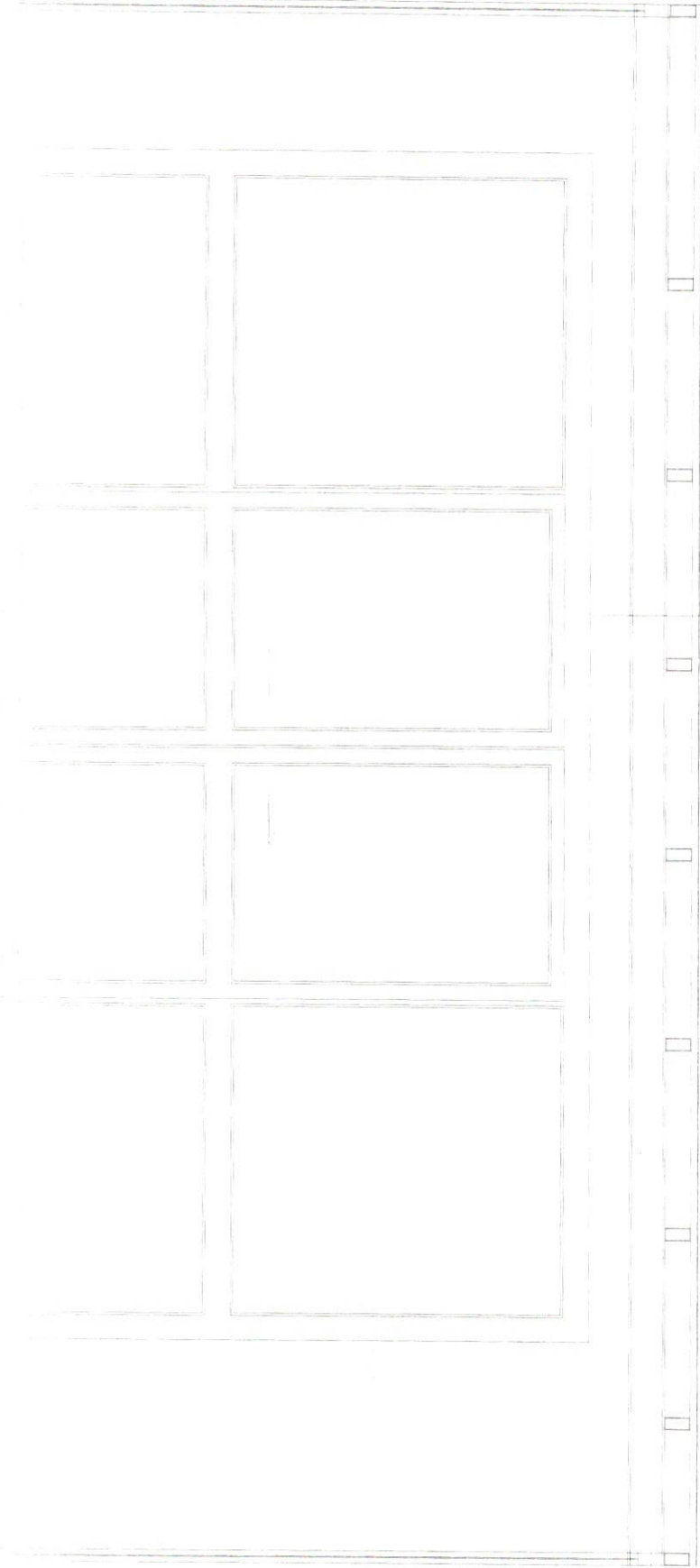
80X140X8 MM U PROFİLİ

ALUMINYUM ASMA TAVAN

Ömer KARACI
Ömer Karacı

Musa Kaya
Musa Kaya

Ömer Karacı
Ömer Karacı



A-A KESİTİ

TEKNİK ŞARTNAME (İş Kalemleri)

İşin Adı: AĞRI EĞİTİM ARAŞTIRMA HASTANESİ YATAKLI SERVİS KAYIT BİRİMİ
YAPIM İŞİ

Sayfa 1 / 3

S. No	Poz No	İmalatın Cinsi	Birim	Miktarı	Pursantaj (%)
1	15.460.1006	Naturel-mat ve eloksallı ısı yalıtımlı alüminyum doğrama imalatı yapılması ve yerine konulması	kg		
		<p>Teknik Tarifi: İdarece onanmış proje, detay resimleri ve beğenilmiş numunesine göre; sınıflandırma, kimyasal bileşim, mekanik özellikleri, tasarım, ölçü ve kalınlık toleransları bakımından mevcut standartlara ve teknik şartnamesine uygun ekstrüzyonla biçimlendirilmiş, taşıyıcı alüminyum doğrama profilleri (kasa, kayıt, kanat profilleri) naturel-mat ve eloksallı alüminyum profillerle; her türlü bir veya çift eksenli, normal açılır veya sürme vs.: pencere, camekan, kapı kanadı ve kasanın v.b. fabrikada imali, her türlü montaj malzemeleri (epdm fitili , montajın yapılacağı yerle (kör kasa vs) doğrama arasında ısı, su, hava sızdırmazlığı yalıtımını sağlamak için PVC pestili (bitümlü folyo bant), montaj dübeli vs.) ile yerine takılması ve çalışır halde teslimi, işyerine nakli, her türlü malzeme zayıtı, işçilik, iş yerinde yatac ve düşey taşıma giderleri, müteahhit genel giderleri ve kârı dâhil 1 kg fiyatı : OLÇÜ: 1)Alüminyum imal edilen aksam ile birlikte tartılır (vida, perçin, koruma ambalajı dâhil). Birlikte tartılması halinde: kilit ve ilaveleri, pencere kolları, kapı kolları, menteşeler, vasistas makas ve çarpmaları, sürgüler, kapı altı fırçaları, hidrolik mekanizmalar, pivot mekanizmaları, sürme ve çift eksen mekanizmaları v.b. gibi ayrıca bedeli ödenen aksesuarlar varsa ağırlıkları düşülür. Aksesuar bedelleri varsa kendi rayicinden yoksa yetkili makamlarca tasdikli fatura bedeline % 25 müteahhit kârı ve genel gider ilave edilerek ödenir. 2)İdare lüzum gördüğü takdirde proje boyutları üzerinden, profillerin tablodaki ağırlıklarına göre tartı ağırlığını tahkik edebilir. Bu tartı neticesinde tablolara nazaran %7 ağırlık fazlasına kadar ödeme yapılır. Tablodaki ağırlıklara nazaran tartı neticesi bulunan ağırlığın az olması halinde, yapılan imalatın idarece kabul edilmesi şartıyla tartı esas alınır. NOT: 1)Taşıyıcı alüminyum profilleri statik hesaba göre gerekli mukavemeti sağlaması şartı ile 2 mm (± %10) et kalınlığında olacaktır. (Taşıyıcı özelliği olmayan cam çitaları, T bini profilleri, adaptör profilleri, köşebentler vs. gibi tamamlayıcı profillerde bu şart aranmaz). 2)Doğramaların köşe birleşimlerinde alüminyum profilden mamul köşe bağlama elemanı (ısı yalıtımlı olması halinde ısı yalıtımlı profilin her iki köşesine de) kullanılacak ve köşeler preslenmiş olacaktır 3)Isı yalıtımlı alüminyum profiller en az üç odacıklı olacaktır.</p>			
2	77.145.1004	Alüminyum pencere doğramaları ispanyolet mekanizması (Kol hariç)	Adet		
		<p>Teknik Tarifi: İspanyolet Mekanizmaları (Kol hariç) : İdarece beğenilecek ispanyolet kolu ve profil içindeki yuvasında tek veya çift yönde hareket eden ispanyolet çubuğu, çubuk üzerine kanat yüksekliğine göre en az iki adet bulunan paslanmaz çelikten mamul ispanyolet makarası ve sıkıştırmaya müsait ayarlanabilir, damak veya alüminyumdan yapılmış makara karşılıklarından meydana gelecektir. Görünen aksam polisaj ve eloksallı yapılmış olacaktır. 120 cm'den büyük boydaki pencere kanadında ve kapılardaki ispanyolet makaralar 3 veya 4 adet olacaktır.İspanyolet kol eksenel olacaktır. İspanyolet mekanizmaları TS 4049, TS 4644'te tarif edilen metotlarla tayin edilecek güvenlik gruplarında istenen hava infiltrasyon sınırları içinde kalmayı sağlayacaktır. İspanyolet çubuğuna kumanda etmeyen, profilde açılan deliğe (yuva) giren dil vasıtası ile kapanma temin eden kollar kullanılmayacaktır. Kapı ve Pencere Menteşeleri : Doğrama bünyesinde bulunan alüminyum kapı ve pencere menteşelerinde gövde ve mildeki aşınmaya karşı önlemler alınacaktır (sert plastik kılıf). Ancak idarenin onayı ile görünüm isteği veya gereklilikten dolayı (büyük kapılar, çarpma kapılar, rüzgara maruz kapılar vb.) çelik yuvalı, ayarlı menteşeler olacaktır. Kilitler - Kollar ve aynaları İmalatlarda TSE belgeli kilitler kullanılacaktır. Kilitlerde kullanılacak kol ve aynaları, çekme profilden kesilmiş keskin ve sivri köşeli olmayacaktır. Kollar ve aynaları polisaj ve eleksyon yapmaya müsait alışımda döküm veya dolu çubuktan döküm olacaktır. Bu kolların demir maçalara tespiti gizli (gömme) setuskur vidalarla yapılacaktır. Kapı Altı Fırçaları Eşiksiz ve rüzgara maruz yerlerde 3 cm.yükseklikte ve en az iki sıralı kıl fırçalar, özel plastik kapatıcılar veya sıkıştırmalı mekanizmalar kullanılacaktır. NOT: Yukarıdaki malzemelere ait vidalar teklif fiyata dahil olup Alüminyum malzemeler ile kullanılacak bu vidalar (TS 79 - 80 - 432)'ye uygun olacak ve mutlak suretle korozyona karşı korunmuş olacaktır.</p>			
3	77.145.1008	Alüminyum doğramaları kapı kolu ve aynaları	Tk		
		<p>Teknik Tarifi: İspanyolet Mekanizmaları (Kol hariç) : İdarece beğenilecek ispanyolet kolu ve profil içindeki yuvasında tek veya çift yönde hareket eden ispanyolet çubuğu, çubuk üzerine kanat yüksekliğine göre en az iki adet bulunan paslanmaz çelikten mamul ispanyolet makarası ve sıkıştırmaya müsait ayarlanabilir, damak veya alüminyumdan yapılmış makara karşılıklarından meydana gelecektir. Görünen aksam polisaj ve eloksallı yapılmış olacaktır. 120 cm'den büyük boydaki pencere kanadında ve kapılardaki ispanyolet makaralar 3 veya 4 adet olacaktır.İspanyolet kol eksenel olacaktır. İspanyolet mekanizmaları TS 4049, TS 4644'te tarif edilen metotlarla tayin edilecek güvenlik gruplarında istenen hava infiltrasyon sınırları içinde kalmayı sağlayacaktır. İspanyolet çubuğuna kumanda etmeyen, profilde açılan deliğe (yuva) giren dil vasıtası ile kapanma temin eden kollar kullanılmayacaktır. Kapı ve Pencere Menteşeleri : Doğrama bünyesinde bulunan alüminyum kapı ve pencere menteşelerinde gövde ve mildeki aşınmaya karşı önlemler alınacaktır (sert plastik kılıf). Ancak idarenin onayı ile görünüm isteği veya gereklilikten dolayı (büyük kapılar, çarpma kapılar, rüzgara maruz kapılar vb.) çelik yuvalı, ayarlı menteşeler olacaktır. Kilitler - Kollar ve aynaları İmalatlarda TSE belgeli kilitler kullanılacaktır. Kilitlerde kullanılacak kol ve aynaları, çekme profilden kesilmiş keskin ve sivri köşeli olmayacaktır. Kollar ve aynaları polisaj ve eleksyon yapmaya müsait alışımda döküm veya dolu çubuktan döküm olacaktır. Bu kolların demir maçalara tespiti gizli (gömme) setuskur vidalarla yapılacaktır. Kapı Altı Fırçaları Eşiksiz ve rüzgara maruz yerlerde 3 cm.yükseklikte ve en az iki sıralı kıl fırçalar, özel plastik kapatıcılar veya sıkıştırmalı mekanizmalar kullanılacaktır. NOT: Yukarıdaki malzemelere ait vidalar teklif fiyata dahil olup Alüminyum malzemeler ile kullanılacak bu vidalar (TS 79 - 80 -</p>			

432)'ye uygun olacak ve mutlak suretle korozyona karşı korunmuş olacaktır.

4	15.470.1009	PVC ve alüminyum doğramaya profil ile 3+3 mm kalınlıkta 12 mm ara boşluklu çift camlı pencere ünitesi takılması	M2		
Teknik Tarifi: 3+3 mm kalınlıkta, 12 mm ara boşluklu çift camlı pencere ünitesinin takılacağı yerin ölçüsüne göre hazırlanması, cam yuvasına takozların konulması ve camın yuvaya yerleştirilmesi, profil ve fitilinin yerine oturtulması, camlama takozları ile ünitenin dengelenmesi, profillerin birleşim yerlerine puntalama şeklinde nötral (asitsiz) silikon çekilmesi, inşaat yerinde yükleme, yatay düşey taşıma ve boşaltma, her türlü malzeme ve zayıtı, işçilik araç ve gereç giderleri, yüklenici genel giderleri ve kârı dahil 1 m ² fiyatı: ÖLÇÜ: Projedeki ölçülere göre cam takılan alanlar hesaplanır. NOT: Profil ve fitil bedeli kendi doğrama pozundan ödenir					
5	Özel Poz	Sıva üstü topraklı priz imalatı	ad		
Teknik Tarifi: Projede belirtilen noktaya asma tavan içinden ve en yakın noktadan elektrik imalatı yapılması. Elektrik için gerekli kablolama fiyata dahildir. Çalışır vaziyette teslim edilecektir.					
6	15.530.1251	Alçı levhalar ile tek iskeletli bölme duvar yapılması (Düvar C 50 profil - 60 cm aks aralığı) (her iki yüzünde tek kat 12,5 mm standart alçı levha ile)	M2		
Teknik Tarifi: İdarece onaylanmış proje ve detaylarına göre; taşıyıcı sistemin çerçevesini oluşturan, taban ve tavana sabitlenecek Duvar U- profillerinin (DU) döşemeye temas edecek yüzeylerine profil ile aynı genişlikte yalıtım bandı yapıştırılması ve her iki profil uçlarından yaklaşık 5 cm mesafeden başlayarak 60 cm aralıklarla mevcut duvara vida ve plastik dubel kullanılarak sabitlenmesi, Duvar C- profillerinin (DC) kat yüksekliğinden 10 mm kısa kesilmesi, yan duvarlara sabitlenecek DC profillerin duvara temas edecek yüzeylerine profil ile aynı genişlikte yalıtım bandı yapıştırılması ve her iki profil uçlarından yaklaşık 5 cm mesafeden başlayarak 60 cm aralıklarla mevcut duvara vida ve plastik dubel kullanılarak sabitlenmesi, DC profillerinin 60 cm aralıklarla DU profillerinin arasına DC profiller yüzleri aynı tarafa bakacak şekilde yerleştirilmesi, alçı levhaların gerektiği durumlarda kesilerek ebatlanması ve rende kullanılarak kesilen kenarlar düzeltilmesi, kesilen kenarlara ve levhaların pahlı olmayan kenarlarına uygun aparatlarla yaklaşık 45° açıyla suni pah açılması, kat yüksekliğinden 10 - 15 mm kısa kesilen alçı levhaların zeminden 10 - 15 mm yükseltilecek DC ve DU profillere, vida başları alçı levha ile hem yüz olacak şekilde borazan vidalarla, düşeyde en fazla 30 cm mesafede sabitlenmesi, levha yatay derzlerinin her iki yüzde birbirinden en az 40 cm şaşırtılması, bu işlemin duvarın diğer yüzünde aynı şekilde yapılması, 3 mm den fazla boşluklara derz dolgu alçısı ile ön dolgu yapılması, vida başlarının derz dolgu alçısıyla kapatılması, yüzey kontrolü yapıldıktan sonra kendinden yapışkanlı file derz bandının alçı levha ek yerlerini ortalayacak şekilde yapıştırılması, bant üzerine 10 cm genişliğinde ilk kat derz dolgu alçısı uygulanması, en az 2 saat sonra 20 cm genişliğinde ikinci kat derz dolgu alçısı uygulanması suretiyle bölme duvarın oluşturulması, her türlü malzeme ve zayıtı, işçilik, işyerinde yükleme, yatay ve düşey taşıma, boşaltma ile müteahhit genel giderleri ve kârı dâhil, 1 m ² fiyatı: ÖLÇÜ : Projesindeki boyutlar üzerinden m ² olarak hesaplanır.					
7	15.280.1011	Saten alçı kaplaması yapılması (ortalama 1 mm kalınlık)	M2		
Teknik Tarifi: Saten perdah yapılacak yüzeylerin dikkatle temizlenip çapaklarından arındırılması, temizlendikten sonra hazırlanan saten alçı harcının ortalama 1 mm kalınlıkta olacak şekilde çelik mala kullanılarak yüzeye uygulanması, zımparalanması, tozlardan temizlenmesi için her türlü malzeme ve zayıtı, işyerinde yükleme, yatay ve düşey taşıma, boşaltma, işçilik, müteahhit genel giderleri ve kârı dâhil, 1 m ² fiyatı.					

Ç. KA/012-YT

ÖMER YILDIR
E.İ. Tekniker
J.S

ÖMER YILDIR
J.S

MUSA GÜNER
Ser. Tek. Yrd.

K3 120/220

K-Z03
MALZEME
ODASI
7 m²

K3 120/220

A10 ASANSÖRÜ

kuyu:200x340

A11 ASANSÖRÜ

A8 ASANSÖRÜ

kuyu:200x340

A9 ASANSÖRÜ

K-Z02
ATIK MALZEME
ODASI

ALÇIPAN DUVAR 285X270

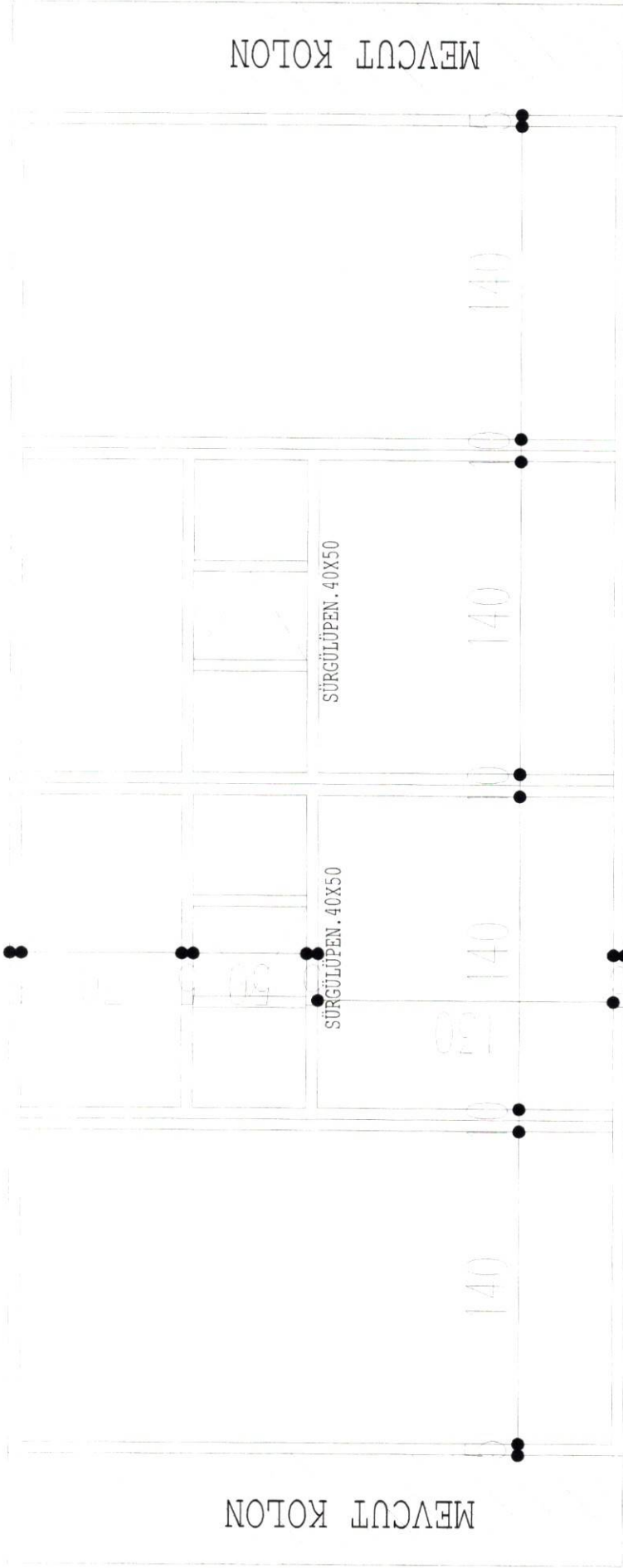
ALÇIPAN DUVAR 285X270

ALÇMI 600/270

E.ner 110512

PLAN
E.ner 110512

Musa Güler



ALCM1 600/270

ÖN GÖRÜNÜŞ

Öneri

Öneri

Öneri