

T.C.
AĞRI VALİLİĞİ
İL SAĞLIK MÜDÜRLÜĞÜ

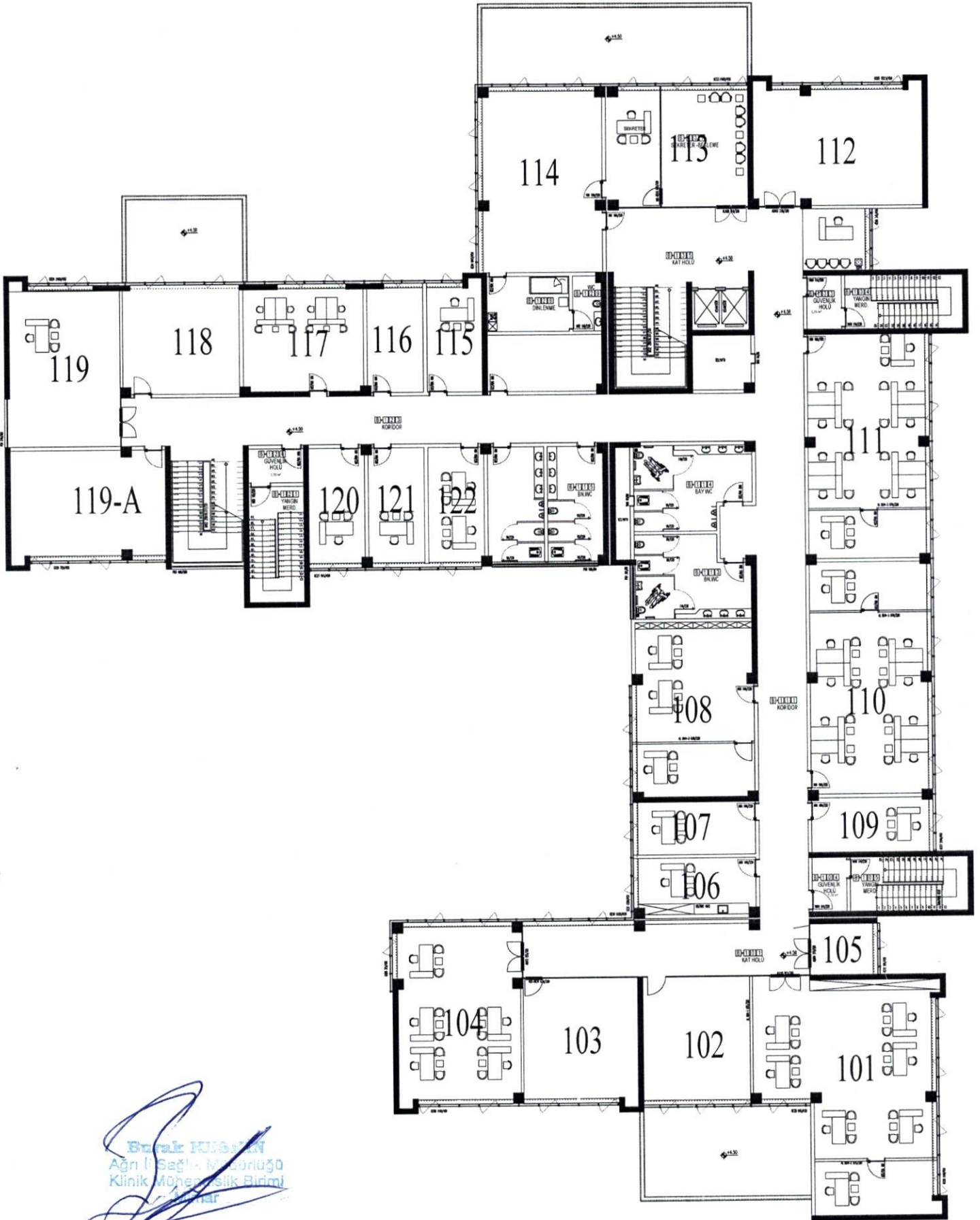


AĞRI İL SAĞLIK MÜDÜRLÜĞÜ
YENİ HİZMET BİNASI PERDE ALIM İŞİ
TEKNİK ŞARTNAMESİ

İÇİNDEKİLER

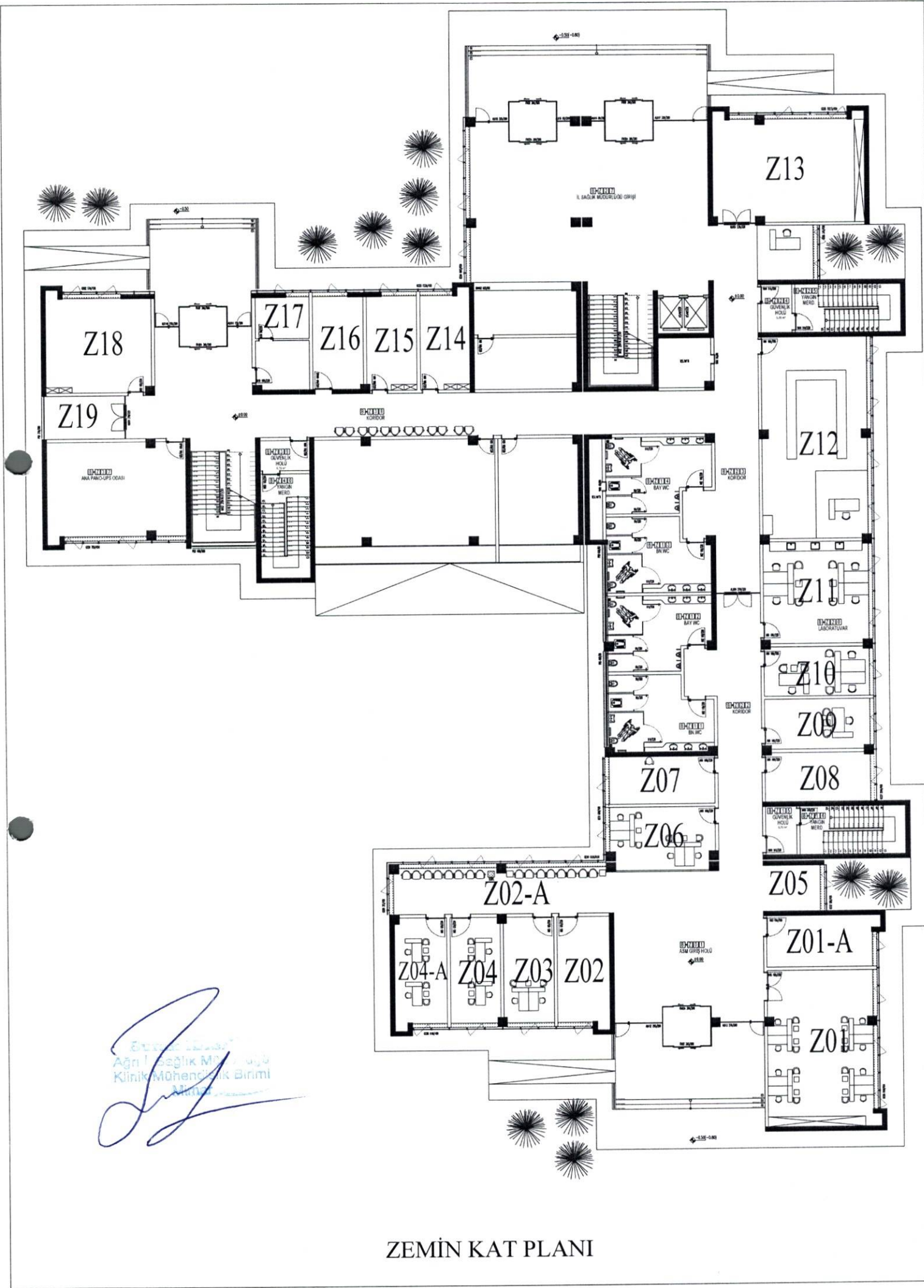
1. İHALE KONUSU İŞİN TANIMI, CİNSİ, MİKTARI VE ÖZELLİĞİ
2. TANIMLAR
3. GENEL HUSUSLAR
4. MALIN ÖZELLİKLERİ
5. MALIN TESLİM EDİLECEĞİ YER/YERLER
6. TESLİMAT, NUMUNE ALMA VE MUAYENE KABUL İŞLEMLERİ İLE İLGİLİ HUSUSLAR
7. ÖDEME VE CEZAI MÜEYYİDELERE İLİŞKİN ŞARTLAR
8. DİĞER HUSUSLAR






Burak KÜŞÇÜ
 Ağrı İl Sağlık Müdürlüğü
 Klinik Mühendislik Birimi
 2017

1. KAT PLANI





 Dr. Mehmet Emin

 Ağrı İ. Sağlık Mü. Ş.

 Klinik Mühendislik Birimi

 Müh.

ZEMİN KAT PLANI




Burak KURBAN
 Ağrı / Sağlık Müdürlüğü
 Klinik Mühendislik Birimi
 Mimar

2. KAT PLANI

ZEMİN KAT

SIRA NO	ODA	EN	YÜKSEKLİK	M2
1	Z-01	1,02	2,5	2,55
2		1,04	2,5	2,6
3		0,88	2,5	2,2
4		0,88	2,5	2,2
5		1,04	2,5	2,6
6		1,05	2,5	2,625
7		1,05	2,5	2,625
8		1,03	2,5	2,575
9	Z-01-A	1,02	2,5	2,55
10		1,01	2,5	2,525
11	Z-02	0,76	2,5	1,9
12		1,05	2,5	2,625
13	Z-03	1,05	2,5	2,625
14		1,04	2,5	2,6
15		0,91	2,5	2,275
16	Z-04	1,03	2,5	2,575
17		1,06	2,5	2,65
18		0,97	2,5	2,425
19	Z-04-A	1,76	2,5	4,4
20	Z-02-A	1,01	2,5	2,525
21		1,02	2,5	2,55
22		1,54	2,5	3,85
23		1,05	2,5	2,625
24		1,04	2,5	2,6
25		1,04	2,5	2,6
26		1,02	2,5	2,55

Burak KESKİN
Ağrı İl Sağlık Müdürlüğü
Klinik Mühendislik Birimi
Mimar

27		1,02	2,5	2,55
28		1,04	2,5	2,6
29		1,04	2,5	2,6
30		1,06	2,5	2,65
31		1,02	2,5	2,55
32	Z-05	0,77	2,5	1,925
33		0,95	2,5	2,375
34		0,92	2,5	2,3
35	Z-06	0,71	2,5	1,775
36		1,06	2,5	2,65
37		0,93	2,5	2,325
38	Z-07	0,81	2,5	2,025
39		1,05	2,5	2,625
40		0,94	2,5	2,35
41	Z-08	1,03	2,5	2,575
42		1,18	2,5	2,95
43	Z-09	0,59	2,5	1,475
44		1,05	2,5	2,625
45		1,03	2,5	2,575
46	Z-10	1,02	2,5	2,55
47		1,02	2,5	2,55
48		1,02	2,5	2,55
49		1,05	2,5	2,625



Burak KESKİN
 Ağrı İl Sağlık Müdürlüğüne
 Klinik Mühendislik Birimi
 Mimar

50	Z-11	1,04	2,5	2,6
51		1,04	2,5	2,6
52		1,03	2,5	2,575
53	Z-12	1,02	2,5	2,55
54		1,05	2,5	2,625
55		1,05	2,5	2,625
56		1,05	2,5	2,625
57		1,02	2,5	2,55
58		1,02	2,5	2,55
59		1,04	2,5	2,6
60		1,04	2,5	2,6
61		1,04	2,5	2,6
62		1,18	2,5	2,95
63	Z-13	1,16	2,5	2,9
64		1,02	2,5	2,55
65		1,05	2,5	2,625
66		1,05	2,5	2,625
67		1,44	2,5	3,6
68	Z-14	1,69	2,5	4,225
69	Z-15	1	2,5	2,5
70		1,02	2,5	2,55
71	Z-16	1,04	2,5	2,6
72		1,03	2,5	2,575


 Burak KESKİN
 Ağrı İl Sağlık Müdürlüğü
 Klinik Mühendislik Birimi
 Mimar

73	Z-17	1,04	2,5	2,6
74	Z-18	1,03	2,5	2,575
75		1,04	2,5	2,6
76		1,02	2,5	2,55
77	Z-19	0,79	2,5	1,975
78		0,96	2,5	2,4
		80,68	2,5	201,7

Burak KESKİN
Ağrı Sağlık Müdürlüğü
Klinik Mühendislik Birimi
Mimar

BİRİNCİ KAT

SIRA NO	ODA	EN	YÜKSEKLİK	M2
1	101	1,02	2,5	2,55
2		1,06	2,5	2,65
3		1,06	2,5	2,65
4		1,06	2,5	2,65
5		0,89	2,5	2,225
6		0,89	2,5	2,225
7		1,06	2,5	2,65
8		1,06	2,5	2,65
9		1,06	2,5	2,65
10		1,03	2,5	2,575
11		1,47	2,5	3,675
12		1,03	2,5	2,575
13	102	0,97	2,5	2,425
14		1,04	2,5	2,6
15		1,05	2,5	2,625
16		1,06	2,5	2,65
17		1,5	2,5	3,75
18	103	0,76	2,5	1,9
19		1,05	2,5	2,625
20		1,05	2,5	2,625
21		1,04	2,5	2,6
22		0,91	2,5	2,275
23		1,01	2,5	2,525
24	1,05	2,5	2,625	
25	1,22	2,5	3,05	
26	1,06	2,5	2,65	

BİRİNCİ KAT
Ağrı İl Sağlık Müdürlüğü
Klinik Mühendislik Birimi
Mühür

27	104	0,77	2,5	1,925	
28		1,01	2,5	2,525	
29		1,02	2,5	2,55	
30		1,56	2,5	3,9	
31		1,05	2,5	2,625	
32		1,06	2,5	2,65	
33		1,06	2,5	2,65	
34		1,03	2,5	2,575	
35		103-104 KORİDORU	1,02	2,5	2,55
36			1,05	2,5	2,625
37	1,05		2,5	2,625	
38	1,05		2,5	2,625	
39	1,02		2,5	2,55	
40	105	0,77	2,5	1,925	
41		0,95	2,5	2,375	
42		0,92	2,5	2,3	
43	106	0,67	2,5	1,675	
44		1,04	2,5	2,60	
45		0,91	2,5	2,275	
46	107	0,81	2,5	2,025	
47		1,05	2,5	2,625	
48		0,95	2,5	2,375	
49		1,08	2,5	2,7	


 103-104 KORİDORU
 105
 106
 107
 2,7

50	108	1,05	2,5	2,625
51		1,06	2,5	2,65
52		1,06	2,5	2,65
53		1,05	2,5	2,625
54		0,69	2,5	1,725
55	109	1,02	2,5	2,55
56		1,18	2,5	2,95
57	110	1,05	2,5	2,625
58		1,05	2,5	2,625
59		1,05	2,5	2,625
60		1,04	2,5	2,6
61		1,03	2,5	2,575
62	111	1,02	2,5	2,55
63		1,05	2,5	2,625
64		1,05	2,5	2,625
65		1,05	2,5	2,625
66		1,02	2,5	2,55
67		1,02	2,5	2,55
68		1,04	2,5	2,6
69		1,04	2,5	2,6
70		1,04	2,5	2,6
71		1,18	2,5	2,95
72		1,16	2,5	2,9


 Barak Kılıç
 Aile Sağlık Müdüğü
 Klinik Müdürlüğü
 Adana

73	112	1,02	2,5	2,55
74		1,05	2,5	2,625
75		1,04	2,5	2,6
76		1,05	2,5	2,625
77		1,04	2,5	2,6
78		1,25	2,5	3,125
79		113	1,19	2,5
80	1,04		2,5	2,6
81	1,04		2,5	2,6
82	1,05		2,5	2,625
83	1,04		2,5	2,6
84	1,25		2,5	3,125
85	114		1,03	2,5
86		1,05	2,5	2,625
87		1,02	2,5	2,55
88		1,03	2,5	2,575
89		1,04	2,5	2,6
90		1,05	2,5	2,625
91		1,04	2,5	2,6
92		1,03	2,5	2,575
93		1,03	2,5	2,575
94		1,06	2,5	2,65
95		1,05	2,5	2,625


 Buzak KIRAZLIY
 Aön I. Sağlık Bakanlığı
 Klinik Müdürlük Birim
 Müdür

96		1,05	2,5	2,625
97		1,18	2,5	2,95
98	115	1,72	2,5	4,3
99	116	1,01	2,5	2,525
100		1,01	2,5	2,525
101	117	1,03	2,5	2,575
102		1,05	2,5	2,625
103		1,02	2,5	2,55
104	118	0,89	2,5	2,225
105		1,05	2,5	2,625
106		1,05	2,5	2,625
107		1,06	2,5	2,65
108		1,04	2,5	2,6
109		0,91	2,5	2,275
110		0,89	2,5	2,225
111		0,94	2,5	2,35
112		0,83	2,5	2,075

110


 Başkan Kurul
 Kocaeli Sağlık Müdürlüğü
 Klinik Müdürlüğü Birimi
 Kocaeli

113	119	1,03	2,5	2,575
114		1,04	2,5	2,6
115		1,02	2,5	2,55
116	119-A	1,64	2,5	4,1
117		0,58	2,5	1,45
118		1,05	2,5	2,625
119		1,05	2,5	2,625
120		1,04	2,5	2,6
121		1,02	2,5	2,55
122		120	0,89	2,5
123	0,9		2,5	2,25
124	0,86		2,5	2,15
125	121	1,02	2,5	2,55
126		1,05	2,5	2,625
127		0,69	2,5	1,725
128		1,05	2,5	2,625


 Bakanlık Müdürlüğü
 Ağız ve Diş Sağlığı Müdürlüğü
 Klinik Müdürlüğü
 İstanbul

129	122	1,05	2,5	2,625
130		0,68	2,5	1,7
		237,2	2,5	593


Sağlık Bakanlığı
Mental Sağlık Müdürlüğü
Klinik Mühendislik Birimi

İKİNCİ KAT

SIRA NO	ODA	EN	YÜKSEKLİK	M2
1	201	1,02	2,5	2,55
2		1,06	2,5	2,65
3		1,06	2,5	2,65
4		1,06	2,5	2,65
5		0,9	2,5	2,25
6		0,88	2,5	2,2
7		1,06	2,5	2,65
8		1,06	2,5	2,65
9		1,06	2,5	2,65
10		1,03	2,5	2,575
11	1,47	2,5	3,675	
12	1,03	2,5	2,575	
13	202	0,97	2,5	2,425
14		1,04	2,5	2,6
15		1,05	2,5	2,625
16		1,06	2,5	2,65
17		1,5	2,5	3,75
18	203	0,76	2,5	1,9
19		1,05	2,5	2,625
20		1,05	2,5	2,625
21		1,04	2,5	2,6
22		0,91	2,5	2,275
23		1,01	2,5	2,525
24		1,05	2,5	2,625
25		1,22	2,5	3,05
26		1,06	2,5	2,65


ŞERİF KÜŞKİN
 Ağrı Sağlık Müdürlüğü
 Klinik Mühendislik Birimi
 Mimar

2 7	204	0,77	2,5	1,925	
2 8		1,01	2,5	2,525	
2 9		1,02	2,5	2,55	
3 0		1,56	2,5	3,9	
3 1		1,05	2,5	2,625	
3 2		1,06	2,5	2,65	
3 3		1,06	2,5	2,65	
3 4		1,03	2,5	2,575	
3 5		203-204 koridor	1,02	2,5	2,55
3 6			1,05	2,5	2,625
3 7	1,05		2,5	2,625	
3 8	1,05		2,5	2,625	
3 9	1,02		2,5	2,55	
4 0	205	0,77	2,5	1,925	
4 1		0,95	2,5	2,375	
4 2		0,92	2,5	2,3	
4 3	206	0,67	2,5	1,675	
4 4		1,04	2,5	2,6	
4 5		0,91	2,5	2,275	
4 6	207	0,81	2,5	2,025	
4 7		1,05	2,5	2,625	
4 8		0,95	2,5	2,375	
4 9		1,08	2,5	2,7	


BURAK KILICIN
 Ağrı / Sağlık Müdürlüğü
 Klinik Mühendislik Birimi
 MÜHÜR

50	208	1,05	2,5	2,625
51		1,06	2,5	2,65
52		1,06	2,5	2,65
53		1,05	2,5	2,625
54		0,69	2,5	1,725
55	209	1,02	2,5	2,55
56		1,18	2,5	2,95
57	210	1,05	2,5	2,625
58		1,05	2,5	2,625
59		1,05	2,5	2,625
60		1,04	2,5	2,6
61		1,03	2,5	2,575
62		1,02	2,5	2,55
63		1,05	2,5	2,625
64		1,05	2,5	2,625
65		1,05	2,5	2,625
66		1,03	2,5	2,575
67	211	1,02	2,5	2,55
68		1,05	2,5	2,625
69		1,05	2,5	2,625
70		1,05	2,5	2,625
71		1,02	2,5	2,55
72		1,02	2,5	2,55
72				


 Burak KESKİN
 Ağrı Sağlık Müdürlüğü
 Klinik Mühendislik Birimi
 Ağrı

7 3		1,04	2,5	2,6
7 4		1,04	2,5	2,6
7 5		1,04	2,5	2,6
7 6		1,18	2,5	2,95
7 7	212	1,16	2,5	2,9
7 8		1,02	2,5	2,55
7 9		1,05	2,5	2,625
8 0		1,05	2,5	2,625
8 1		1,44	2,5	3,6
8 2	213	1,19	2,5	2,975
8 3		1,04	2,5	2,6
8 4		1,04	2,5	2,6
8 5		1,05	2,5	2,625
8 6		1,04	2,5	2,6
8 7		1,25	2,5	3,125
8 8	214	1,03	2,5	2,575
8 9		1,05	2,5	2,625
9 0		1,02	2,5	2,55
9 1		1,03	2,5	2,575
9 2		1,04	2,5	2,6
9 3		1,05	2,5	2,625
9 4		1,04	2,5	2,6
9 5		1,03	2,5	2,575


 Dr. Ali KESKİN
 Ağrı Sağlık Müdürlüğü
 Klinik Mühendislik Birimi
 Tuzluca

9 6		1,03	2,5	2,575
9 7		1,06	2,5	2,65
9 8		1,05	2,5	2,625
9 9		1,05	2,5	2,625
1 0 0		1,18	2,5	2,95
1 0 1	215	1,69	2,5	4,225
1 0 2	216	1	2,5	2,5
1 0 3		1	2,5	2,5
1 0 4	217	1,02	2,5	2,55
1 0 5		1,04	2,5	2,6
1 0 6		1,03	2,5	2,575
1 0 7	218	1,03	2,5	2,575
1 0 8		1,04	2,5	2,6
1 0 9		0,92	2,5	2,3
1 1 0	219	0,99	2,5	2,475
1 1 1		0,87	2,5	2,175
1 1 1				
1 1 2		1,05	2,5	2,625


 Burak KÜSÇÜ
 Ağrı Sağlık Müdürlüğü
 Klinik Mühendislik Birimi

1				
1		0,67	2,5	
3				1,675
1	219-A	1,65	2,5	
4				4,125
1	220	1,59	2,5	
5				3,975
1		1,62	2,5	
6				4,05
1		1,04	2,5	
7				2,6
1		1,04	2,5	
8				2,6
1		1,03	2,5	
9				2,575
1		0,9	2,5	
2				2,25
1		0,96	2,5	
2				2,4
1		0,82	2,5	
2				2,05
1	221	0,89	2,5	
2				2,225
3				
1		0,89	2,5	
2				2,225
4				
1		0,85	2,5	
2				2,125
5				
1	222	1,02	2,5	
2				2,55
6				
1		1,06	2,5	
2				2,65
7				
1		0,69	2,5	
2				1,725
8				


Yazar: KIBRAN
 Ağız ve Diş Sağlığı
 Klinik Başhekimlik Dairesi
 2008

1	223	1,07	2,5	2,675
2				
9				
1	223	1,05	2,5	2,625
3				
0				
1	223	0,66	2,5	1,65
3				
1				
		136,57	2,5	341,425


 Ağrı İbrahim Çeçen Üniversitesi
 Klinik Yönetim Birimi

PERDE ALIM İŞİNE AİT TEKNİK ŞARTNAME

1. İHALE KONUSU İŞİN TANIMI, CİNSİ, MİKTARI VE ÖZELLİĞİ

Ağrı İl Sağlık Müdürlüğü Yeni Hizmet Binasının perde ihtiyacının karşılanması için 1136,12 metrekare zebra perde (bambu) montaj dahil satın alınması işidir.

2. TANIMLAR

Ağrı İl Sağlık Müdürlüğü Yeni Hizmet Binasının perde ihtiyacı için yapılacak ihalede;

-**İdare:** Ağrı İl Sağlık Müdürlüğü

-**Mal:** Zebra Perde (bambu)

-**İstekli:** Mal alımı ihalesine teklif veren tedarikçiyi

-**Yüklenici:** Üzerinde ihale yapılan ve sözleşme imzalanan istekliyi

-**Komisyon:** Bu yönetmelikte düzenlenen muayene ve kabul işlemlerine ilişkin olarak ilgili idareler tarafından belirlenen en az 3 üyeden oluşan kurulu,

-**Numune:** Alıma konu malzemenin bütün özelliklerini taşıyan ve analiz edilmesi için laboratuvar yada komisyona gönderilen o malzemeye veya mala ait bir kısmı

-**Fiziksel Muayene:** Malın fiziksel özelliklerinin görsel ve duyuşal olarak kontrolünü

3. MALIN ÖZELLİKLERİ

- 1- Kumaşı %100 polyester olacaktır.
- 2- Mekanizması 1. Kalite ve zincir, sağdan çalışır ve redüktörlü olacaktır.
- 3- Plastik zincir kullanılacaktır. Kullanımı kolaylaştıracak ölçüde zincir uzunluğu olacaktır.
- 4- Kasası özel alaşımli alüminyumdan imal edilmiş olmalı ve antistatik toz fırın boyalı olmalıdır. Kutu ağırlığı 500 gr/mt olacaktır. (+- %10)
- 5- Kapalı tip kasa kullanılacaktır.
- 6- Kumaşları file zemin üzerine dokuma ve boşluklardan oluşmalıdır. İki kat imal edilen zebra perdeler hem tül hem de güneşlik olarak kullanıma uygun olacaktır.
- 7- Kumaşın ışık blokesi en az %70 ve kumaş ışık geçirgenliği en fazla %30 olacaktır.
- 8- Kumaş ağırlığı en az 150 gr/metrekare olacaktır. Kumaş kalınlığı en az 0,40 mm olacaktır.
- 9- Kumaş renk ve deseni idare tarafından seçilecektir.
- 10- Zebra perdenin sarma borusu özel alaşımli alüminyum olacaktır.
- 11- Zebra perde etek çitasında kumaş sabitleme çubuğu olacaktır. Perdenin metrekaresi ile orantılı ağırlıkta imalatta yapılacaktır. Etek çitası ve borusu alüminyum imalattan lama olacaktır. Etek çita ağırlığı en az 400 gr/mt olacaktır.
- 12- Perdeler lazer kesim olacaktır.
- 13- Perde anti bakteriyel kir tutmaz, kolay silinebilir özellikte olacaktır.
- 14- Perde silinme ve yıkanmadan sonra renk değiştirilmeli, özelliğini yitirmemeli ve deforme olmamalı, katlandığında kırılma yapmamalıdır.
- 15- Perdede etek çitası iç içe geçmiş iki parça alüminyumdan oluşmalıdır. İçteki yuvarlak boru özel dizayn edilerek paralelliğin korunmasını sağlamış olmalıdır. Dış parça dönüşü kolaylaştırmakla birlikte kenar sıkışmasını önlemeli ve görselliği arttırmalıdır.
- 16- Teklife konu bütün malzemeler TSE standartlarına uygun olmalıdır.
- 17- Perdelerin giydirme cephe dikmelerine göre parçalar halinde montajı yapılacak olup ekteki ölçüler üzerinde +-2 cm uygulamaya göre yüklenici tarafından değişiklik yapılabilecektir.

- 18- Kopma mukavemeti imalat yönünde (N) (en az) 100 ve imalata dik yönde (N) en az 80 olmalıdır.
- 19- Mekanizma kütle dayanım(kg) (en az) 4 olmalıdır.

4. GENEL HUSUSLAR

- 1- Kullanılacak kumaş TSE, CE, ISO vb. kalite standardı belgelerinden birine sahip olacaktır.
- 2- Ürün grupları şartnamede belirtilen özelliklere ve numunesine uygun olarak imal edilmediği tespit edildiğinde ayrı bir ücret talep edilmeden yenisiyle değiştirilecektir.
- 3- Malzemenin montaj/kurulumu yüklenici firma tarafından yapılacak, gösterilen kurulum yerinde montaj için gerekli tüm malzeme (bağlantı/montaj aparatı, ikili pvc ray, l profil demiri vb.) ve işçilik için ayrıca ücret istenmeksizin yüklenici firma tarafından karşılanacaktır.
- 4- Malzemeler bildirilen adrese ücretsiz sevk edilecek ve sevkiyat, montaj sırasında oluşabilecek hasarlar firmaca karşılanacaktır.
- 5- Ürünlerin garanti süresi en az 2 yıl olmalıdır. (kumaş ve diğer malzemeler)
- 6- Yerinde tamiratın mümkün olmadığı durumda garanti içerisinde yenisi ile değişim sağlanacaktır.
- 7- Kullanılacak malzemelere ait renk ve deseni idare tarafından seçilecek olup farklı odalarda farklı renk ve desen talep edilebilecektir.
- 8- Yapım aşamasında yüklenici firma tarafından imalatın şekli projelendirilerek idare tarafından onayı akabinde imalata geçilecektir.
- 9- İdare tarafından onaylanmayan hiçbir malzeme kullanılmayacaktır.
- 10- Perdenin kumaş ve tül genişliği idare tarafından belirlenecek olup ona göre imalat yaptırılacaktır.

5. MALIN TESLİM EDİLECEĞİ YER/YERLER

Alınacak olan mal/mallar Ağrı İl Sağlık Müdürlüğü yeni Hizmet Binasına teslim edilecek olup, montajı yüklenici firma tarafından yapılacaktır.

İhale konusu malın teslim, boşaltma, istifleme ve montaj işlemleri yükleniciye ait olup bu tür işlerden idareden hiçbir ad ve nam altında gelir talep edilmeyecektir.

6. TESLİMAT, NUMUNE ALMA VE MUAYENE KABUL İŞLEMLERİ İLE İLGİLİ HUSUSLAR

6.1. TESLİMAT İŞLEMLERİ

- a. İhale uhdesinde kalan yüklenicinin sözleşme imzalandığı gün teslimat süresi başlayacak olup 45 (kırk beş) takvim günü içerisinde teslimat işlemleri tamamlanacaktır. Fiziki ve kimyasal kontrollerde olumsuz değerlendirilen mal/malzemelerin değişimi için yükleniciye ayrıca süre verilmeyecek olup değişim süreleri, toplam teslimat süresine dahildir.
- b. Yüklenici firma sözleşme imzalanması esnasında mal teslimine ilişkin programı ile mal teslimi esnasında görevlendirdiği personelini yazılı olarak İdareye bildirilecektir. Mal teslimi programına uyulmayan her gün için ve teslimat yapılan birimlerde yüklenicinin görevlendirdiği personelin bulunmadığı durumlarda her ihlal durumu için sözleşme bedelinin %03 (Binde üç) oranında ceza uygulanacaktır.

- c. Yüklenici mallarını teslim yerlerine mesai saatleri içerisinde teslim edecektir. Bu saatler dışında getirilen mal teslim alınmayacaktır.

6.2.MUAYENE KABUL VE NUMUNE İŞLEMLERİ

a. Fiziki Kontroller:

Bu şartnamenin 3. Maddesinde belirtilen özelliklerin kontrolleri muayene ve kabul komisyon marifetiyle yapılır.

Fiziki kontrollerin olumsuz çıkması halinde; yüklenici bu duruma itiraz edebilir ve yeniden alınan numunelerin değerlendirilmesi için önceki komisyon üyelerinin dışında bir başka komisyon oluşturulur. Yeni oluşturulan komisyonun kararı kesin olup yüklenici bu duruma itiraz edemez. Yüklenici teslim etmiş olduğu kusurlu olan malları 3 takvim günü içinde geri alacak bunu yenisi değiştirecektir. Gecikilen her takvim günü için sözleşme bedelinin %03 (Binde üç) oranında ceza uygulanacaktır. Zamanında geri almadığı malları için idareyi sorumlu tutamayacaktır. Yeni getirmiş olduğu malların olumsuz çıkması halinde sözleşmesi feshedilecek, kati teminatı irat edilecektir.


7. ÖDEME VE CEZAİ MÜEYYİDELERE İLİŞKİN ŞARTLAR

- a. Yüklenicinin malı teslim etmesine müteakip muayene kabul işlemleri yapıldıktan sonra maliye bakanlığınca serbest bırakılan ödenekler dahilinde 30 gün içerisinde tahakkuk işlemleri yapılacaktır. Yeterli ödenek olmaması durumunda ödenekler serbest bırakıldığı zaman içerisinde ödeme yapılacak olup yüklenici bu ödeme koşulları için idareden herhangi bir vade farkı, faiz yada komisyon talep edemeyecektir.
- b. Sözleşme imzalanıp mal teslimine başlanıldığı süreden ödeme işlemlerine kadar tüm aşamalarda belirtilen gecikme, kusur ve ihlal sayısı toplamda 10'u geçemez. Aksi durumlarda ise idare sözleşmeyi feshedecek ve İdari Şartname Hükümlerince cezai işlem yapılarak, kati teminatı irat kaydedilecektir.
- c. Teknik şartnamede belirtilen tüm gecikme, kusur ve ihlaller ayrı ayrı değerlendirilecek ve her biri için sözleşme bedelinin %03 (Binde üç) oranında ceza uygulanacaktır. Yükleniciye uygulanan toplam ceza tutarı sözleşme bedelinin %20 sini geçemeyecektir. Bu oran aşıldığı takdirde İdare sözleşmeyi feshedecek ve İdari şartname hükümlerince cezai işlem yapılarak kati teminatı irat kaydedilecektir.
- d. Sözleşmenin herhangi bir şekilde feshi durumunda yüklenici teslim ettiği tüm ürünleri 15 takvim günü içinde teslim ettiği noktalardan kaldıracaktır.

8. DİĞER HUSUSLAR

- a. Malın teslimi ile ilgili olarak her türlü yükleme, istifleme, taşıma, nakliye vb. giderleri yükleniciye aittir.
- b. İdari Şartname, Teknik şartname ve sözleşme tasarısında belirtilmeyen tüm durumlarda; İhale konusu mal/malzemelerin alımında uygulanacak olan 4734 sayılı Kamu İhale Kanunu, 4735 sayılı Kamu İhale Sözleşmeleri Kanunu ve Mal Alımları İhaleleri Uygulama Yönetmeliği geçerli sayılacaktır.
- c. Mallar sözleşme imzalanmasına müteakip 45 gün içinde yukarıda belirtilen Müdürlüğümüz birimlerine teslim edilecektir.

İşbu teknik şartname, bu madde dahil 8(sekiz) maddeden ibarettir.


Bülent KURBAN
Ağrı İl Sağlık Müdürlüğü
Klinik Müdürlüğü Birimi
Ağrı