

SAĞLIK BAKANLIĞI
Ağrı İl Sağlık Müdürlüğü

TEKNİK ŞARTNAME

Ağrı İl Sağlık Müdürlüğüne bağlı Ağrı Belediyesinden devralınan ASM ve 112 ASHİ Hizmet Binalarının alt kat pencerelerine korkuluk yapılması için aşağıda cinsi miktarı ve evsafı belirtilen Mal İşinin Teknik şartnamesidir.

İş Kalemleri:

SIRA NO	MAL / MALZEME / HİZMETİN ADI	POZ NO	TEKNİK TARİFİ
1	Köşebent Demir (25x25mmx2mm)	15.550.1202	Köşebent demiri düzgün bir şekilde eğilmiş ve imalat hatası kabul edilmeyecektir.
2	Mesh Teli (1,5mm)	10.480.1804	İmalat şekliyle idareye teslim edilecektir 1,5mm kalınlıkta olacaktır.
3	Elektrot (2,5'luk)	10.160.1035	Sıcak kaynak işlerinde kullanılabilen TSE standartlarına uygun
4	Spiral Taşı Büyük boy		TSE Standartlarına uygun olacaktır.
5	Demir BA (10'luk)		İmalat edilmiş haliyle düzgün bir şekilde idareye teslim edilecektir.
6	Kaynak Maskesi		Sıcak ve soğuk kaynak işlerinde kullanılabilen TSE Standartlarına uygun olacaktır
7	Kaynak Camı		TSE Standartlarına uygun olacaktır.
8	Matkap Ucu (8'lik)		TSE Standartlarına uygun olacaktır.
9	Matkap Ucu (10'luk)		TSE Standartlarına uygun olacaktır.
10	Yıldız Matkap Ucu		TSE Standartlarına uygun olacaktır.
11	Yağlı Boya	25.365.1203	YAĞLI BOYA İLE BORU BOYANMASI ø 100 mm - 150 mm, (4" - 6") arası (6") dahil
12	Boya Tabancası		TSE Standartlarına uygun olacaktır.
13	Tiner		TSE Standartlarına uygun olacaktır.
14	Sac Makası		TSE Standartlarına uygun olacaktır. Çelik mamulden imal edilmiş olacaktır.

Alımı yapılacak malın her türlü nakliye gideri ve buna bağlı işçiliği ve idareye teslim edilmesi firmaya aittir.

Teknisyen
Çetin AKTEPE



Hacı Yıldırım



Nizamettin KINA
Ağrı İl Sağlık
Müdürlüğü Teknikeri

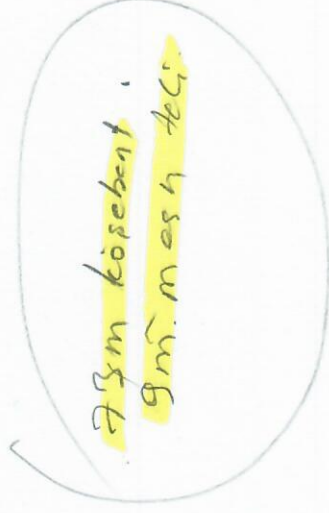


DIYADIN 112 ASHI

12,5 + 57 m



Büyük Pencere



21m köşebent

13,7 → 21m köşebent
a.s.

13,50 m köşebent

5,20 m köşebent

SİRİŞ

- 1 Adet Büyük Pencere : Boyu: 3.30 .cm Eni: 2.49 cm = 8.5
- 8 Adet Küçük Pencere : Boyu: 1.39 cm. Eni : 70 cm

AYRILIK KAYA
Mühür

Fuat Sokak
Muh. Tem.

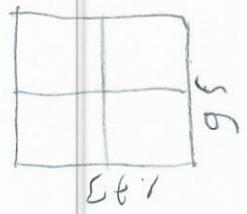
Özün

Dış duvarlar merkezi taşınmalıdır.

$$\frac{5.17 \times 2.95}{8.04} = 1.93$$

MERKEZ 1 ~~112~~ NOLU 112 ASHI

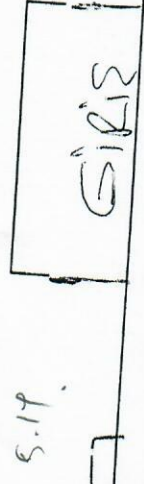
- # +- 95 boy kare demir
- # 780 kg kare demir
- # boyutlu



İnada Montajlama merkezi

$$1.93 \times 95 = 183.35 = 80m^2 \text{ Mesh}$$

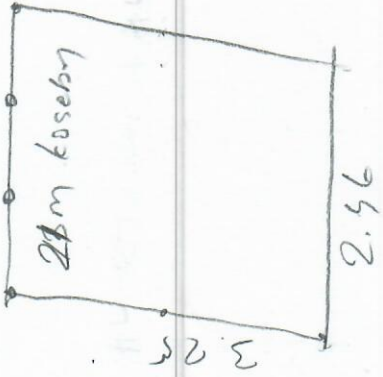
20 m köşebelli



30 Adet Pencere : Boyu : 1.73 cm. Eni : 95 cm

Fuat Güneş
Muh. Tekin

HAMUR 112 ASHI



1) -- 250 kg kare demir

2) 40 boy kare demir bilye

17cm aralıklı.

Montajlama Meurlu

77m köşebent
12m. mesh.

8m

Büyük
Pencere

GİRİŞ

4.32
4m

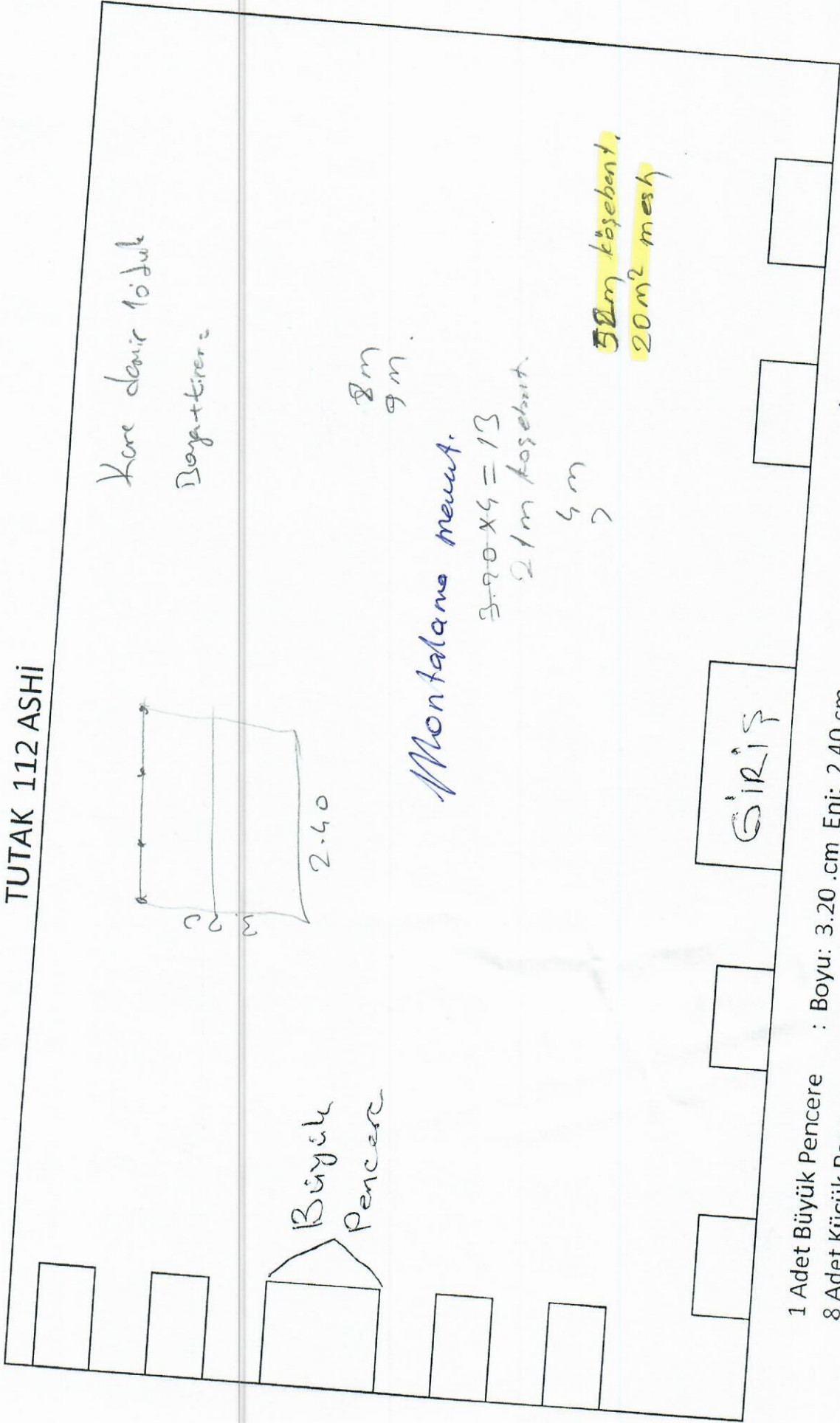
- 1 Adet Büyük Pencere : Boyu: 3.25 .cm Eni: 2.46 cm
- 8 Adet Küçük Pencere : Boyu: .1.44 cm. Eni : 76 cm

AYRIMAYA
SİGORTA

Fiat Güneş
Muhür

Düzi

TUTAK 112 ASHI



SYNDIKAT
KAVAYI
SİĞİRCİLER
BİRLİĞİ

Fuat Süker
Muh. Temel
Dm

PATNOS 112 ASHI



- 1 Adet Büyük Pencere : Boyu: 3.30 .cm Eni: 2.50 cm
- 8 Adet Küçük Pencere : Boyu: .1.44 cm. Eni: 77 cm

AYHAN KAYA
Mühür
Mühür

Fuat Süker
Mühür

Ami

ELEŞKİRT 112 ASHI



8 Adet Küçük Pencere : Boyu : 1.44 cm. Eni : 76 cm

Fuat Söker
Müh. Tarih

AYHAN KAYA
SİĞİRİÇİ
Müh. Tarih

Ami

TAŞLIÇAY 112 ASHI



7.50m köşebent
14.40m² mesh. 1 parça

60m köşebent
115 m² mesh

Toplam
83m köşebent.
24m² mesh

1 Adet Büyük Pencere : Boyu: 3.25 .cm Eni: 2.45 cm
8 Adet Küçük Pencere : Boyu: .1.69 cm. Eni: 78 cm

Front Gökçe-
Mete Firat
Am

AYRIMKAYA
TİCARET LİMİTED
ŞİRKETİ