

SAĞLIK BAKANLIĞI
Ağrı İl Sağlık Müdürlüğü

TEKNİK ŞARTNAME

İl Sağlık Müdürlüğüne bağlı Merkez Verem Savaş Dispanseri Binasının Sahanlık ve Giriş merdivenleri ile duvardaki aşınmanın Teknik Şartnamesidir.

İş Kalemleri:

SIRA NO	MAL / MALZEME / HİZMETİN ADI	TEKNİK TARİFİ
TUTAK İLÇE SAĞLIK MÜDÜRLÜĞÜ		
1	Andezit Kaplama	Mevcut imalat tırtıklanarak temizlenmesi, en az C-30/35 mukavemetinde harçla yataklanarak 2mm kalınlıkta her çeşit renk ve desen ile andezit kaplama yapılması, derz yapılması silinmesi, imalat giriş basamak kapı eşiklerinin aşmayacak, gerekiyorsa kapı hizası kırım yapılarak seviye korunacaktır.
2	Duvar Onarımı	Hasarlı duvar 1 m ² kadar kazılarak çürük kısmın temizlenmesi ve kaba ve ince sıva ile sıva yapılması aynı renkte boya yapılması

Alımı yapılacak malzemenin /yapımın / hizmetin her türlü nakliye gideri ve buna bağlı işçiliği ve idareye teslim edilmesi firmaya aittir. Şartnamede imalatı firma tarafından yapılacak kalemler firma tarafından tedarik ve montaj dahildir.

Fuat Gökçe
Mdh Teş

Arin

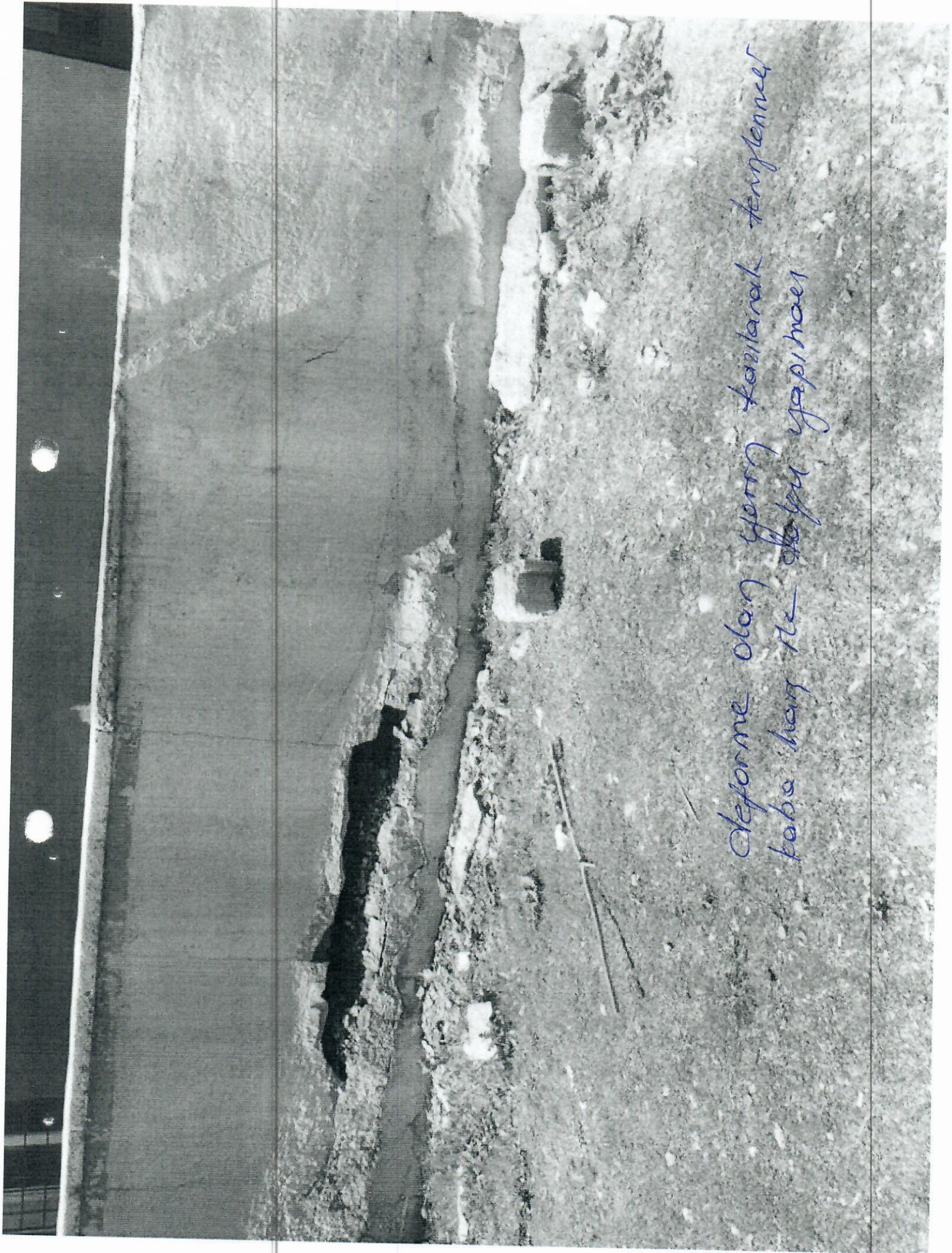
Nizamettin Kırık
Arin

Hacı Yıldırım
Arin

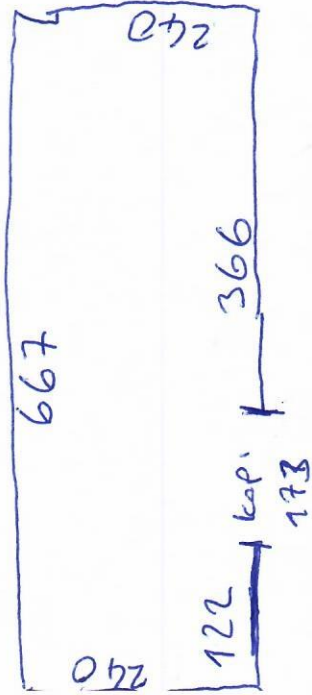
İşletti rampası duvar
köşesine kadar yapılmamıştır
(falt kısım)



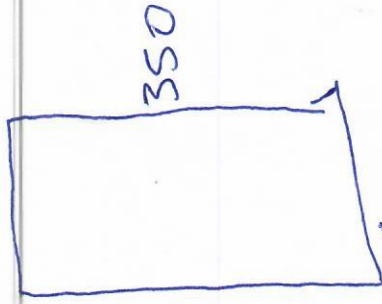
Deformasi dan gergaji konkrit
pada bagian atas struktur



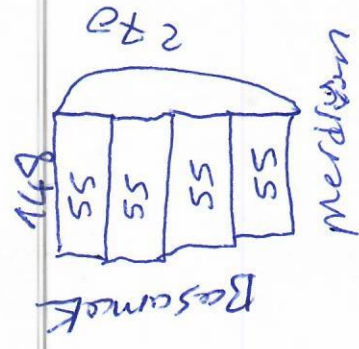
Birer Yarı



merdiven üstü



Engeli 160 PaPa



Merem Şerefoz binasında Tesis + Çerçeve Yerbek: Ölçüleri

Teknik Çizimlere İlişkin

Teknisyenlerin Yılıdır

16/11

Nizamettin KINA
Ağrı İl Sağlık
Müdürlüğü Tekniker