


SAĞLIK BAKANLIĞI  
Ağrı İl Sağlık Müdürlüğü

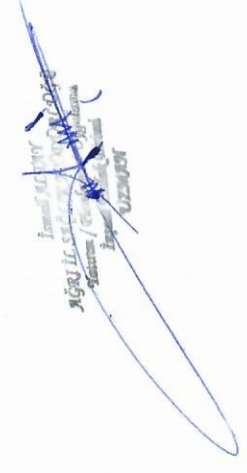
TEKNİK ŞARTNAME

İl Sağlık Müdürlüğüne bağlı yeni yapılan Doğubayazıt 2 Nolu ASM ile 112 ASHİ Hizmet Binasında görev yapan birimlerin dış tabela yapılması ile Patnos İlçe Sağlık Müdürlüğü hizmet Binasında kullanılacak yangın söndürme tüpü dolumu teknik şartnamesidir.

İş Kalemleri:

SIRA NO	MAL / MALZEME / HİZMETİN ADI	AÇIKLAMA
1	Aile Sağlığı Merkezi Tabelası	Tabela karkası; projesinde gösterildiği şekilde 40'lık profilden imal edilecek 14 bağlantı yerinde montalama olan duvar delinerek ek uzatma ile bağlantı yapılacak. Ölçüler projede belirtilmiştir. Yazı ve puntolar Sağlık Bakanlığı Tabela Yönergesine göre ve PEKSI MALZEMDEN imal edilecektir. Ekte belirtilen Alana asılacaktır. Rüzgar ve diğer doğa olayları ile imalat işçilik, montaj hatasından dolayı tabelanın solması, güneşten ağarması, düşmesi, veya kırılması halinde firma montaj tarihinden itibaren 1 (bir) yıl sorumlu olacaktır. Bu gibi durumda herhangi bir ücret idareden talep edilmeyecektir. Projede yazılı olan yazılar yazılacaktır. Ekte verilen tabela yönergesine harfiyen uyulacaktır.
2	Acil Sağlık Hizmetleri İstasyonu Tabelası	Tabela karkası; projesinde gösterildiği şekilde 40'lık profilden imal edilecek 14 bağlantı yerinde montalama olan duvar delinerek ek uzatma ile bağlantı yapılacak. Ölçüler projede belirtilmiştir. Yazı ve puntolar Sağlık Bakanlığı Tabela Yönergesine göre ve PEKSI MALZEMDEN imal edilecektir. Ekte belirtilen Alana asılacaktır. Rüzgar ve diğer doğa olayları ile imalat işçilik, montaj hatasından dolayı tabelanın solması, güneşten ağarması, düşmesi, veya kırılması halinde firma montaj tarihinden itibaren 1 (bir) yıl sorumlu olacaktır. Bu gibi durumda herhangi bir ücret idareden talep edilmeyecektir. Projede yazılı olan yazılar yazılacaktır. Ekte verilen tabela yönergesine harfiyen uyulacaktır.
3	Yangın Söndürme Tüpleri	Ağrı İl Sağlık Müdürlüğünden alımp dolup dolup olarak Müdürlüğe teslim edilecektir.

Al: AKIN  
Sağlık Tehniker  


  
İmza / İmza  
AĞRI İL SAĞLIK MÜDÜRLÜĞÜ  
Patnos / İlçe Sağlık Müdürlüğü  
UZMAN

380 CM



T.C. Sağlık Bakanlığı  
DOĞUBAYAZIT 1, 2, 3. NOLU  
ACİL SAĞLIK HİZMETLERİ İSTASYONU

100 CM

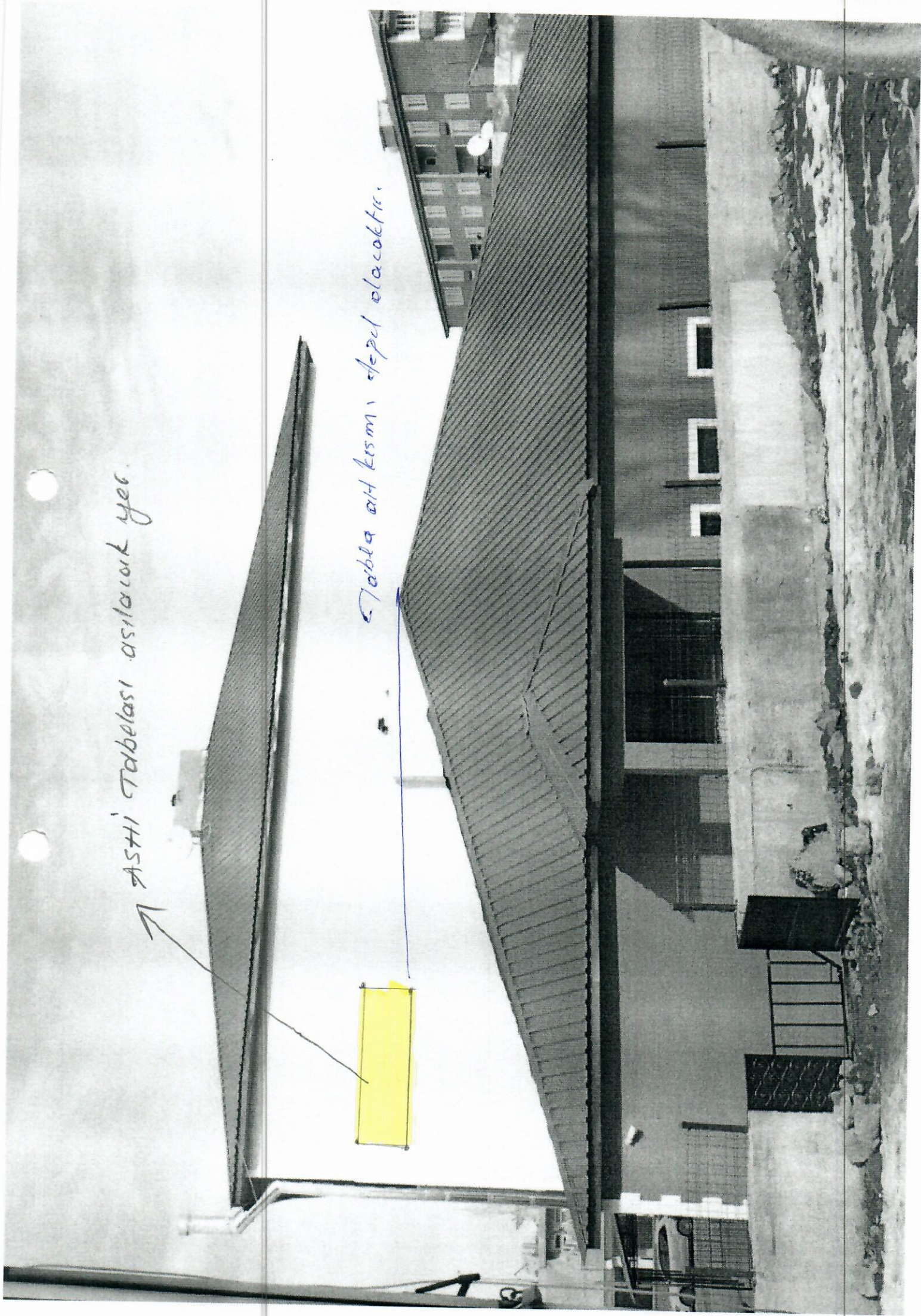
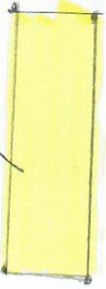
ASHİ kısmı

10

2

ASTI Tabelası asılacak yer.

Tabela ait kısmı tespit olacaktır.



380 CM

3.9 x

100 CM

1x



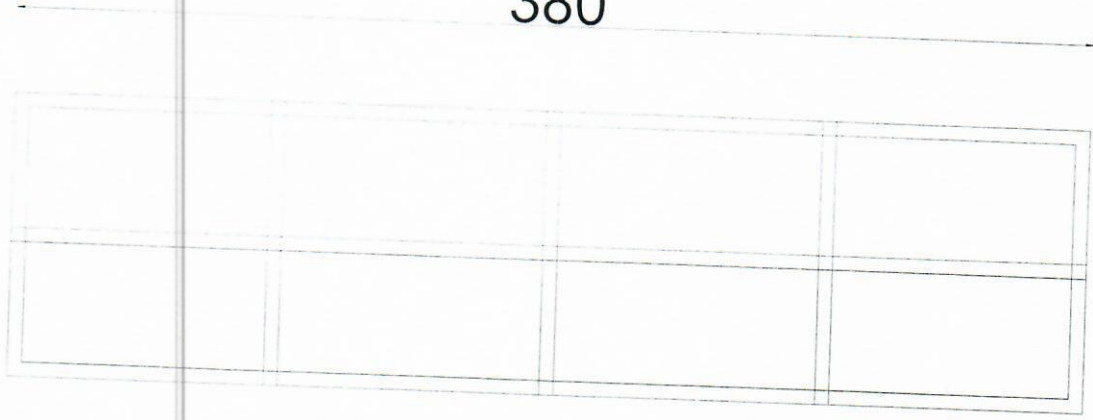
T.C. Sağlık Bakanlığı  
DOĞUBAYAZIT 2 NOLU  
AİLE SAĞLIĞI MERKEZİ

95m kısmı

Asm Kismi

100

380



PROFİL PLANIDIR PROFİLLER 40 LİK OLACAKTIR. HER BAĞLANTI NOKTASINDA BAĞLANTI YAPILAN KİRİŞE DÜBEL İLE BAĞALANACAKTIR. VİNİ GERDIRME OLACAKTIR.



Nabelq  
dan  
Nabelqin aslaga

**(KURU KİMYEVİ TOZLU YANGIN SÖNDÜRME CİHAZLARININ ALIMINA AİT TEKNİK ŞARTNAME)**

**1) İŞİN KONUSU:** Bu teknik şartname; **AĞRI İL SAĞLIK MÜDÜRLÜĞÜ VE BAĞLI BİRİMLERİNİN** yangın güvenliği ihtiyacı için aşağıda cinsi ve adedi yazılı Yangın Söndürme cihazlarının teknik özellikleri, deney/test durumları ile diğer hususları konu alır.


**Alımı yapılacak Yangın Söndürü Tüplerinin çeşidi ve adedi**

a) 2 Kg'lık Kuru Kimyevi Tozlu Yangın Söndürme Cihaz alımı : 2 Adet

**2) GENEL HUSUSLAR:**

**2.1. Tanımlar**

- a) TS: Türk Standartları Enstitüsünce yürürlüğe konulmuş Türk standartlarını,  
b) EN: Avrupa standartlarını,  
c) TS EN 1866-1: Bu standart, taşınabilir yangın söndürücülerin tasarım kurallarını, imalat sırasındaki tip deneyi ve muayenelerini, derecelendirilmelerini, sınıflandırılmalarını ve kullanılacak deney metotlarını kapsar.  
d) TS 862-7 EN3-7+A1: Seyyar yangın söndürücüler için performans gerekleri ve deney metotlarını kapsar.  
e) TS EN ISO 5923: Bu standart, yangın söndürücü bir madde olarak kullanılan karbondioksit özelliklerini kapsar.  
f) TS 11827 : Elde ve/veya araba ile taşınabilen yangın söndürme cihazlarına bakım ve dolum hizmeti veren iş yerlerinin yapısal özellik, işletmecilik, teknik donanım ve çalışanlar ile ilgili genel kurallarını kapsar.  
g) TS-EN 615: A, B ve C sınıfı yangınlar için yangın söndürücü tozları ve tanımlanmış deney metotları vasıtasıyla, fiziksel ve kimyasal özellikler ve en düşük söndürme gücü için asgari özellikleri ve ayrıca tedarikçi tarafından verilen bilgi ve veriler için kuralları kapsar.  
h) TS ISO 11602-2 : Taşınabilir ve tekerlekli yangın söndürücülerin muayene, bakım ve periyodik deneylerini kapsar.  
i) TS EN ISO 10297: Bu standart, sıkıştırılmış, sıvılaştırılmış veya çözünmüş gaz taşıyan gaz tüplerine takılması amaçlanan vanalar için tasarım, imalat, işaretleme kuralları ve tip deney metotlarını kapsar.  
j) MAP: Mono amonyum fosfat  
k) ATÜ: Çalışma basıncı  
l) Yangın türü: Yanmakta olan maddeye göre;  
-A sınıfı yangınlar: Odun, kömür, kâğıt, ot, doküman ve plastik gibi yanıcı katı maddeler yangını,  
-B sınıfı yangınlar: Benzin, benzol, makine yağları, laklar, yağlı boyalar, katran ve asfalt gibi yanıcı sıvı maddeler yangını,  
-C sınıfı yangınlar: Metan, propan, bütan, LPG, asetilen, havagazı ve hidrojen gibi yanıcı gaz maddeler yangını,  
-D sınıfı yangınlar: Lityum, sodyum, potasyum, alüminyum ve magnezyum gibi yanabilen hafif ve aktif metaller ile radyoaktif maddeler gibi metaller yangını ifade eder.

Alr AKIN  
Sağlık Tel  


  
AĞRI İL SAĞLIK MÜDÜRLÜĞÜ  
UZMAN