



T.C.
AĞRI VALİLİĞİ
İL SAĞLIK MÜDÜRLÜĞÜ
AĞRI DEVLET HASTANESİ

Sayı : 391
Konu : Fiyatların Belirlenmesi-Tarifeler /
Dosya ID : 1294

08.11.2019

İLGİLİ FİRMALARA

Hastanemizin ihtiyacı olan ve aşağıda cinsi, miktarı ve özellikleri yazılı malzemelerin alımı 4734 sayılı Kamu İhale Kanununun 22 maddesine göre Doğrudan Temin Usulü ile yapılacaktır. Söz Konusu alım için KDV hariç birim fiyat tekliflerinizi TL üzerinden 11.11.2019 saat: 11:00'a kadar ivedi olarak göndermeniz hususunda; Gereğini rica ederim.

Cenap IŞIK
İdari ve Mali İşler Müdürü a.
İdari ve Mali İşler Müdür Yardımcısı

Satın Alınacak Malın/ İşin					KDV Hariç Teklif	
S.No	Malın/İşin Cinsi	Açıklama	Miktarı	Birimi	Fiyat	Tutar
1	HASTANEMİZ VEZNE BİRİMİNİN DÜZENLENMESİ HİZMET ALIM İŞİ	HASTANEMİZ VEZNE BİRİMİNİN DÜZENLENMESİ HİZMET ALIM İŞİ	1	Adet		
2	HASTANEMİZ BİLGİ İŞLEM BİRİMİNİN DÜZENLENMESİ HİZMET ALIM İŞİ	HASTANEMİZ BİLGİ İŞLEM BİRİMİNİN DÜZENLENMESİ HİZMET ALIM İŞİ	1	Adet		
KDV Hariç Genel Toplam						

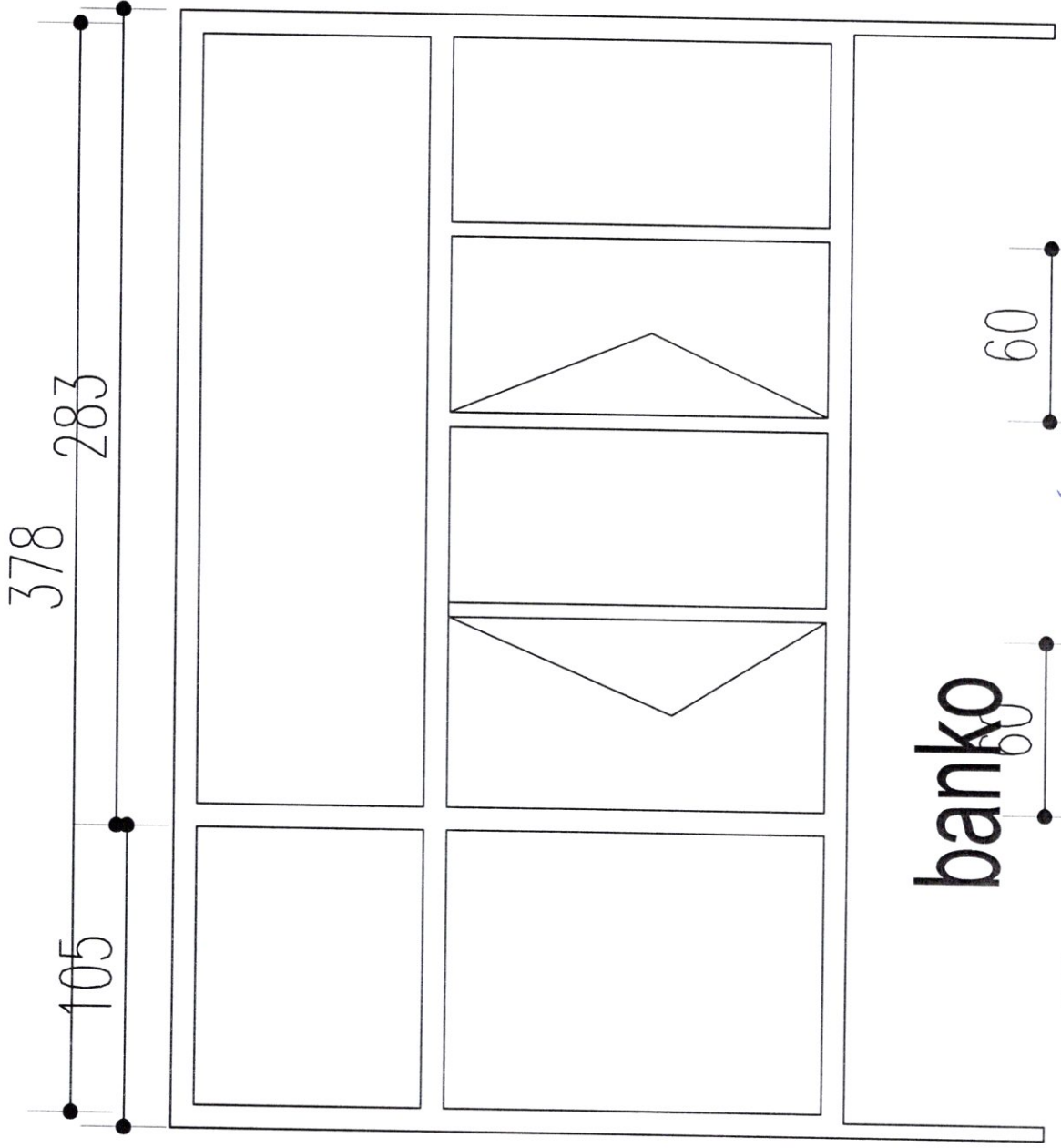
NOT: Yukarıda belirtilen süre içerisinde teklif çıkmaması veya gelen tekliflerin idare tarafından yetersiz görüldüğü durumlarda bu süre maksimum 10 gün kadar uzatılabilir.

Teklif Eden
.../.../2019
Kişi / Oda / Firmanın Adı veya Ticaret Ünvanı - Kaşe/İmza

VEZNE ŞARTNAME

- Vezne biriminde bulunan banko kolon aksından hizalanıp ileri taşınacak olup, yere montajlanıp sabitlenecektir.
- Banko üzerine sıfır olacak şekilde çizimde gösterildiği gibi C-60 alüminyum profilden imal doğrama montajı yapılacak olup 2 adet açılır cam imalatı yapılacaktır.
- Doğrama imalatı banko üzeri olduğundan ölçüsü ve detayı projedeki gibi olup ölçü skalası verilen bölümlere L şeklinde alüminyum doğrama imalatı yapılacaktır
- Kayıt ve profil ara boşlukları detaydaki gibi olup cam imalatı gösterildiği ölçülerde olacaktır.

Oruç Yılmaz
Oruç Yılmaz
Mehmet M. M. M.



378

283

105

banko

97

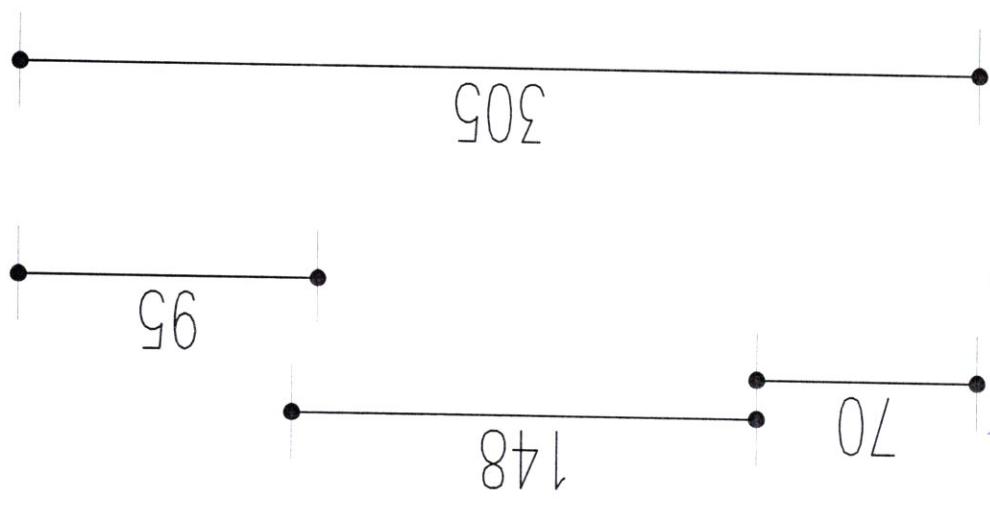
60

Grey Fajole

EJ de Armas

Jacinto

Wendy Wilson



305

95

148

70

D-Z09
KORİDOF

13 m²

D-Z12
VEZNE

13 m²

tık
ÖZEL)

banko

60
378

60

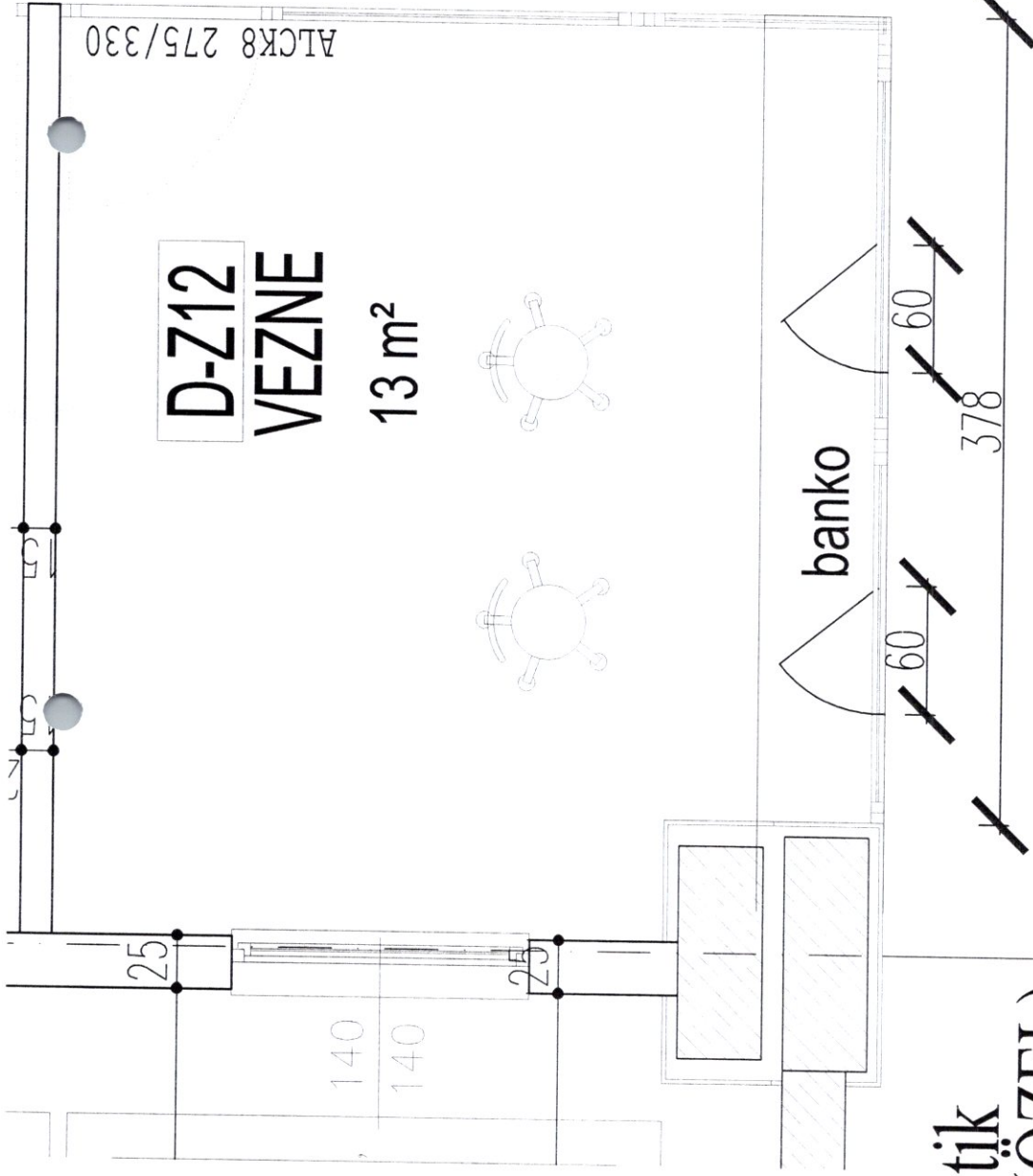
117

ALCK8 275/330

Mehmet İsmail

İsmail Yayıcı

Ejderhan



TEKNİK ŞARTNAME

1-)A-Z01 poliklinik giriş holü mahalinde mimari uygulama projesindeki düzenlemelere göre C-60 alüminyum profillerden imal doğrama imalatı yapılacak olup bu doğrama imalatlarına ek 2 adet C-60 alüminyum doğramadan imal 120 cm genişliğinde 200 cm yüksekliğinde, menteşeli alüminyum kapı yapılacaktır.

2-) Yapılan imalatlara ek elektrikli armatür, internet ve elektrikli tesisat imatları yapılacaktır. Elektrikli tesisatı UPS' den beslenecektir.

3-) aydınlatma imatları açılır anahtarlı imal edilecektir. Fotoselli olmayacaktır.

4-)mahal içerisinde atölye bölümünde 1 adet olmak şartıyla 2 adet açılır cam imalatı yapılacaktır. Cam ölçüleri için yerinden cephe ölçüleri alınacaktır.

5-) doğramalar ters tavanla çıkışacak şekilde ve dilatasyon çitalarının dışında veya içerisinde konumlandırılacak olup, düz sabit alana montajı yapılacaktır.

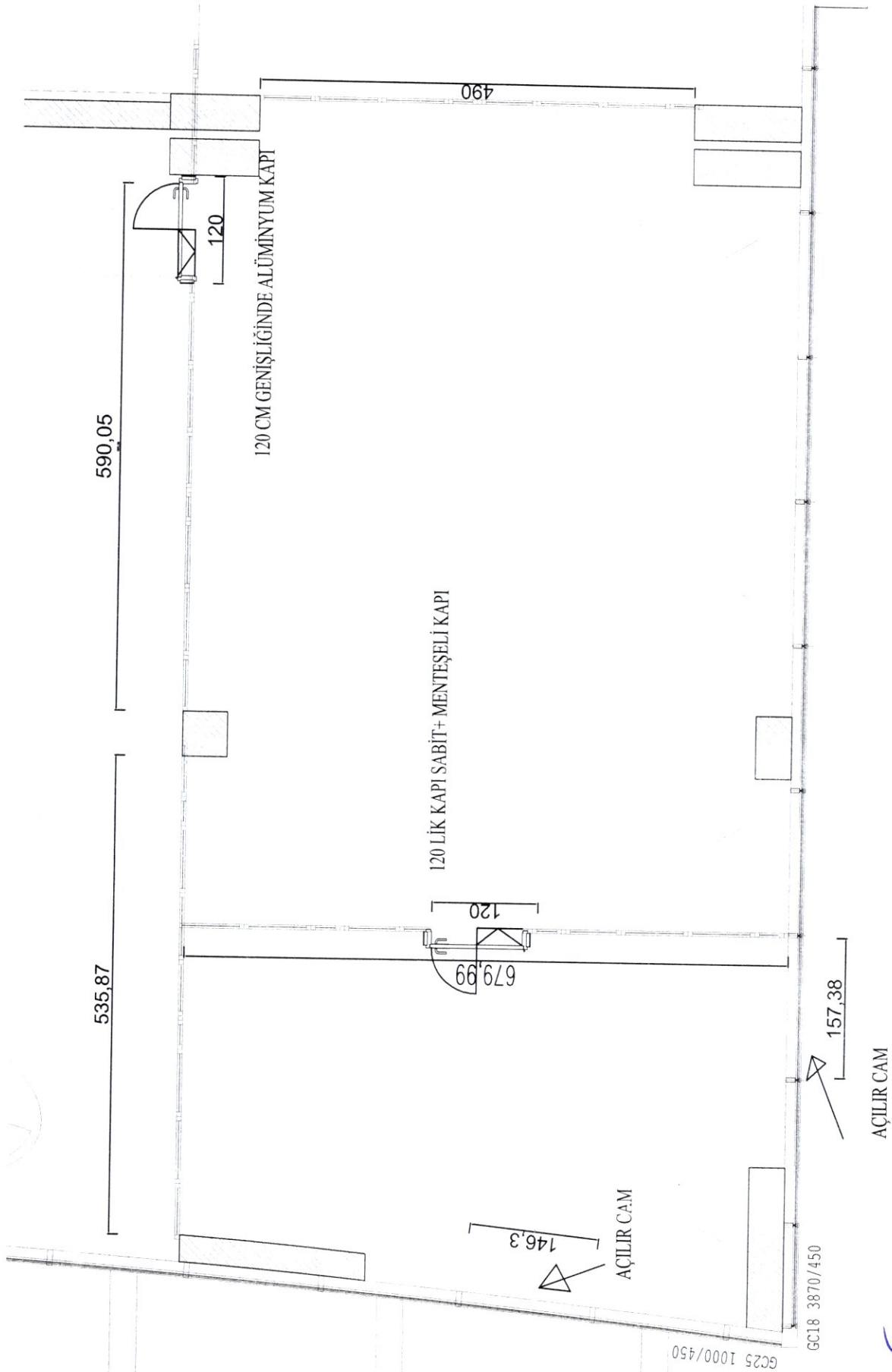
6-)Doğrama ara kayıtları ise düz cam imalatı ile sonlanacaktır.

7-)Doğrama camlarına cam-film uygulaması ile kaplanacaktır.

8-) Doğrama ölçüleri projede gösterildiği gibi toplamda 23 mx 3,05 m olacak şekilde ve 2 adet doğrama kapı yapılacak olup, kapı 120 cm genişliğinde 30 cm sabit + 90 cm açılır menteşeli kapıdan imal olacaktır.(not: yükseklik kotu değişkenlik göstermekte olup, ortalama 3,05 metre yüksekliğe göre imal edilecektir.)

9-) emiş ve üfleme hattı çekilecektir, havalandırma asma tavadan flexlerle menfezlere bağlanıp, ters tavana montajlanacaktır.

Özcan Öpür
Teknik Şartname



Handwritten signature in blue ink.

GC25 1000/450

GC18 3870/450

AÇILIR CAM

AÇILIR CAM

120 LİK KAPI SABİT+ MENTEŞELİ KAPI

120 CM GENİŞLİĞİNDE ALÜMİNYUM KAPI

590,05

535,87

490

120

120

679,99

157,38

146,3