



T.C.  
AĞRI VALİLİĞİ  
İL SAĞLIK MÜDÜRLÜĞÜ  
AĞRI DEVLET HASTANESİ

Sayı : 207  
Konu : Fiyatların Belirlenmesi-Tarifeler /  
Dosya ID : 586

20.06.2019

İLGİLİ FİRMALARA

Hastanemizin ihtiyacı olan ve aşağıda cinsi, miktarı ve özellikleri yazılı malzemelerin alımı 4734 sayılı Kamu İhale Kanununun 22 maddesine göre Doğrudan Temin Usulü ile yapılacaktır. Söz Konusu alım için KDV hariç birim fiyat tekliflerinizi TL üzerinden 24.06.2019 saat: 11:00'a kadar ivedi olarak göndermeniz hususunda; Gereğini rica ederim.

Beymal ULUTAŞ  
İdari ve Mali İşler Müdürü

Satın Alınacak Malın/ İşin					KDV Hariç Teklif	
S.No	Malın/İşin Cinsi	Açıklama	Miktarı	Birimi	Fiyat	Tutar
1	ACİL LABORATUAR BİRİMİNDE TADİLAT VE GENİŞLETME İŞİ	ACİL LABORATUAR BİRİMİNDE TADİLAT VE GENİŞLETME İŞİ	1	Adet		
KDV Hariç Genel Toplam						

NOT: Yukarıda belirtilen süre içerisinde teklif çıkmaması veya gelen tekliflerin idare tarafından yetersiz görüldüğü durumlarda bu süre maksimum 10 gün kadar uzatılabilir.

Teklif Eden  
.../.../2019

Kişi / Oda / Firmanın Adı veya Ticaret Ünvanı - Kaşe/İmza

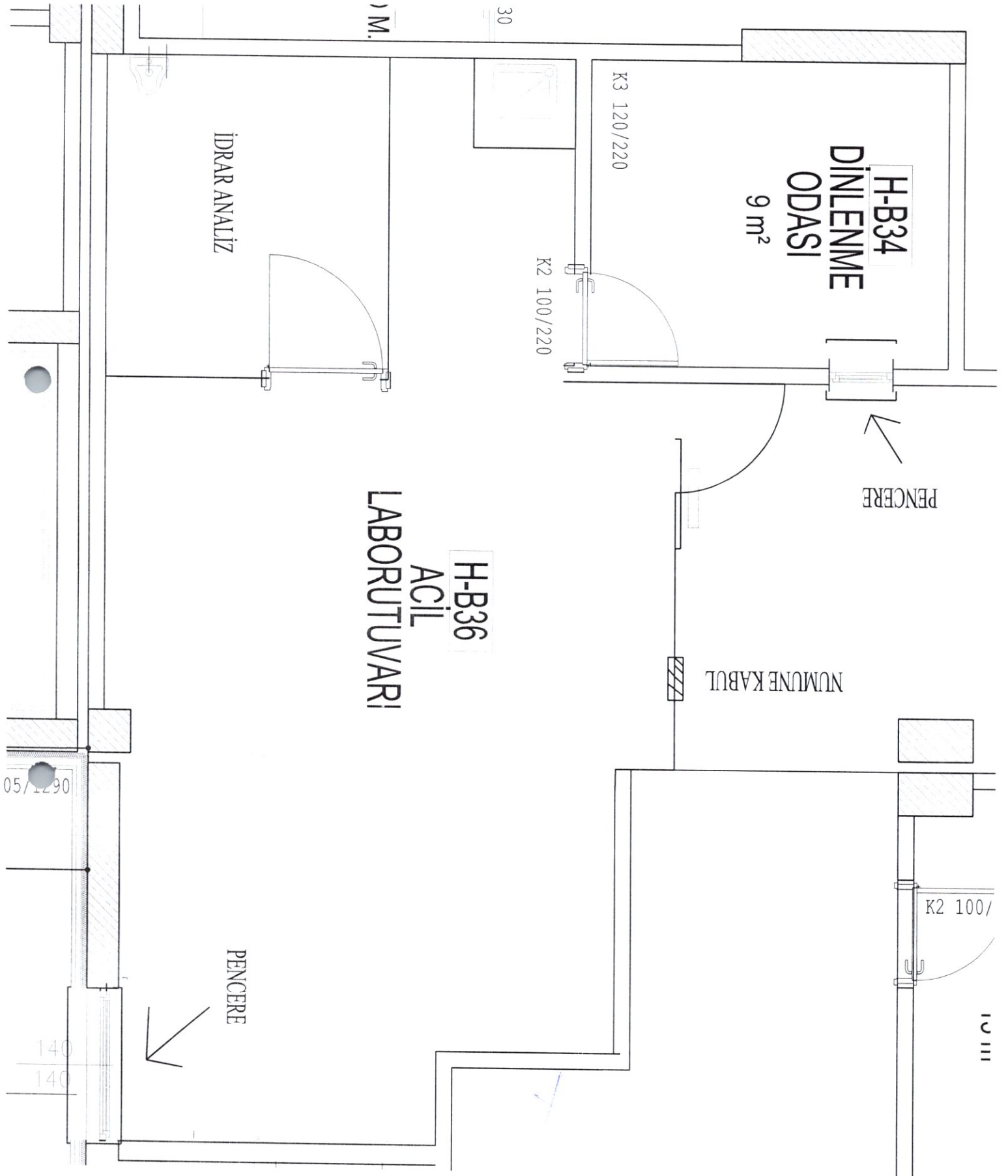
## LABORATUVAR TEKNİK ŞARTNAME

- 1- Mimari uygulama projesinde G-B25 E.Personel wc mahali H-B36 kodlu mahali ile birleştirilecektir.
- 2- Yapılacak imalatta dilatasyon noktası bulunduğundan çift taraflı gaz beton kırımı yapıp oluşan dilatasyon noktalarına dilatasyon ptofil ve L profil uygulaması yapılacaktır.
- 3- Mimari uygulama projesinde G-B25 E.personel wc olarak geçen mahal de perde duvar ve oda sınırları arasında kalan yani taşıyıcı elemanlara zarar vermeden oluşacak minhal bölüme ölçüsü sahadan alınacak açılır pencere imalatına başlanıp montajı yapılacaktır.
- 4- Acil laboratuvar bölümündeki idrar analiz bölümü mimari çizimde gösterildiği yerde imalatı yapılacaktır.
- 5- lavabo mimari çizimde gösterildiği şekilde yerine imal edilecektir
- 6- G-B25 mahalinde açılacak pencere için dış giydirme kompozit panelleri sökümü yapıp dış cepheye zarar verilmeyecek şekilde uygun Ral kodu ile pecere ile superpoze edilip duvar ve kutu profil imatları arasındaki boşluğa yalıtım yapılacaktır.
- 7- Mimari uygulama projesinde H-B34 olarak geçen mahalde mimari çizimde gösterildiği ölçüde pencere imalatı yapılacaktır.
- 8- G-B25 mahalinde klimalar için dış cepheye geçiş boşluğu oluşturulacaktır.
- 9- H-B36 ve G-B25 mahallerinin birleştirilmesiyle oluşacak kot farkını uygun döşeme ile ergonomik hale getirilmesi sağlanacaktır.
- 10- G-B25 Mahaline elektirik bağlantısı priz aydınlatma gibi imalatlar yapılacaktır.
- 11- G-B25 Mahalinde bulunan klozet, pisuvar , ayna , lavabo kompakt ara bölme ve kapı imatları sökülüp cihazlar için uygun alan açılacaktır.
- 12- G-B25 Mahalinde bulunan kapı iptal edilip buraya gaz beton imalatı yapıp, alçı,saten ve boya ile sonlanacaktır.
- 13- Uygun yerlere gider bırakılıp cihazların konumuna göre sahada uygulama esnasında bazı giderlerin yerlerinde değişiklik yapılacaktır.
- 14- İdrar analiz gibi bölümlere hava damperinin flex ve menfez bağlantısını yapıp emiş hattı imalatı yapılacaktır.
- 15- Cihazların internet bağlantısı için cat-6 kablo bağlantıları ile cihazlara internet erişimi sağlanacaktır.

Uzcan OGUR  
Teknik Servis Sorumlusu



4.



Ozcan OGUR  
Teknik Servis Sorumlusu

4.