

T. C.
AĞRI VALİLİĞİ
İL SAĞLIK MÜDÜRLÜĞÜ
Ağrı Devlet Hastanesi

04/12/2018

Sayı : 57212153/573
Konu : Malzeme Alımı

Teklif Davet

Sağlık tesisimizin ihtiyacı olan aşağıda cinsi ve miktarı yazılı 1 **Kalem Malzeme Alımı** işinin 4734 sayılı ihale Kanununun 22/D maddesi kapsamında alınacak olup; söz konusu işin KDV hariç birim ve toplam fiyatının 06/12/2018 tarih ve saat 11:00'e kadar satinalma004@gmail.com adresine bildirmenizi rica ederim.

Beymal ULUTAŞ
İdari ve Mali İşler Müdürü

SIRA NO	MALZEME ADI	BİRİM	MİKTAR	BİRİM FİYAT	TOPLAM FİYAT
1	KIŞLIK YELEK	ADET	7		
2	YAZLIK YELEK	ADET	7		
3	MONTGOMER	ADET	8		
4	KAZAK	ADET	7		
5	UZUN KOLLU PENYE	ADET	7		
6	KISA KOLLU PENYE	ADET	7		
7	YAZLIK PANTOLON	ADET	7		
8	KIŞLIK PANTOLON	ADET	7		
9	YAĞMURLUK	ADET	7		
10	ÇORAP	ÇİFT	14		
11	AYAKKABI	ADET	7		
12	İLAÇ ÇANTASI	ADET	4		
		TOPLAM			

Firma Yetkilisi
İmza/Kaşe
NOTLAR

- 1-Tekliflerin en geç son teklif verme tarihi ve saatine kadar Satınalma Birimine veya görevlilere verilmesi gerekmektedir.
- 2-Teklifler (rakam ve yazı ile) KDV hariç TL olarak düzenlenecektir.
- 3-UBB Kodu ve SUT Kodu belirtilmeyen teklifler değerlendirme dışı kalacaktır.
- 4-Ödemeler 180 gün içerisinde yapılacaktır.
- 5-Alımlar <http://www.agriihale.gov.tr/> adresli Ağrı Valiliği İhale Yönetim Sisteminden de ilan edilmektedir.
- 6-Alım konusu cihaz ise eğitimi hastanemizde ücretsiz yapılacaktır.
- 7-E-posta adresiniz satınalmaya verilirse, tüm alımlar eşzamanlı olarak e-posta üzerinden de ilan edilmektedir.
- 8- Bakım onarım alımlarında firmaların yetki belgeleri olmak zorundadır.
- 9- Yetkili olduğuna dair belgesi olması zorunludur.

LOGOLAR



T.C. Sağlık Bakanlığı

Şekil 1. Sağlık Bakanlığı Logosu



Şekil 2. Evde Sağlık Hizmetleri Logosu

	<p>ribanalı tipte olacaktır, sol göğüste Sağlık Bakanlığı logosu (Şekil-1) üzerinde unvan kokardı, sol kolda il adı veya il logosu, sağ kolda Türk bayrağı, altında Evde Sağlık Hizmetleri logosu (Şekil-2), sırtta 19x27 cm birinci sınıf gümüş gri renkli (#808080 RGB 128128128) reflektif kumaş üzerine Times New Roman karakterinde turkuaz (pantone 17-440TPX) iplikli konturlu 3,5 cm yüksekliğinde üstte yarım daire şeklinde "EVDE SAĞLIK" ortada "HİZMETLERİ" altta "İL ADI" yazısı nakış işlemeli olarak, ürün üzerine dikişli olacaktır. İl adının altında 3,5 cm yükseklikte 444 3 833 telefon numarası işlenecektir.</p>
Yazlık Pantolon	<ul style="list-style-type: none"> • Pantolon kumaşı turkuaz (pantone 17-440TPX) renkte, % 100 koton ribs su ve yağ iticilik verilmiş EN ISO 24920, güç tutuşurluk EN ISO 531, ışığa karşı renk haslığı EN ISO 105-B02, Kopma Mukavemeti EN ISO 13934-1, Yırtilma Mukavemeti EN ISO 13937-4 standartlarında olacaktır. • Pantolon modeli yandan çift cepli, bel iki yandan 5 cm lastikli, önden fermuarlı, arka sağ cep kapaklı cırtlı, sol cep körüklü telsiz uyumlu kapaklı cırtlı, diz hizası üstünde yanda sağda ve solda körüklü cep, dış kapaklı cırtlı, kapaklar üzerinde "ESH İL ADI" yazısı gümüş gri renkli (#808080 RGB 128128128) iplik işlemeli tipte olacaktır. • Pantolon alt ucundan 30 ve 40 cm üzerinde çepeçevre beş cm eninde 2 adet birinci sınıf gümüş gri renkli (#808080 RGB 128128128) reflektif şerit bulunacaktır.
Kısa Kollu Penye	<ul style="list-style-type: none"> • Penye kumaşı beyaz (pantone: 11-0601 TP): 30/1 %100 pamuk çift toplama lakost kumaştan imal, su iticili, leke tutmaz arka yüzü su emicili, fakat dış yüzeye nemliği yansıtmayan, normal yıkamalarda diğer çamaşırlara göre %60 daha hızlı kuruyabilen anti bakteriyel 40 derecede 30 veya 40 yıkamaya dayanıklı penye kumaştan üretilmiş olacaktır. • Penye modeli Lagos polo yakalı, iki düğmeli, kısa kollu, kol geçmeleri recme dikişli, ense biye dikişli olacaktır. • Penye üzerinde sol göğüste Sağlık Bakanlığı logosu (Şekil-1) üzerinde unvan kokardı, sol kolda il adı veya il logosu, sağ kolda Türk bayrağı, altında Evde Sağlık Hizmetleri logosu (Şekil-2), sırtta 19x27 cm birinci sınıf gümüş gri renkli (#808080 RGB 128128128) reflektif kumaş üzerine Times New Roman karakterinde turkuaz (pantone 17-440TPX) iplikli konturlu 3,5 cm yüksekliğinde üstte yarım daire şeklinde "EVDE SAĞLIK" ortada "HİZMETLERİ" altta "İL ADI" yazısı nakış işlemeli olarak, ürün üzerine dikişli olacaktır. İl adının altında 3,5 cm yükseklikte 444 3 833 telefon numarası işlenecektir.
Yağmurluk	<ul style="list-style-type: none"> • Turkuaz (pantone 17-440TPX) renkte, %100 su geçirmezlik sağlanmış, astarlı 0,32 mm naylondan, havalandırma kanallı, kapüşonlu, diz hizası uzunluğunda, kol uçlarından 3 cm ve etek uçlarından 30 cm uzaklıkta, 5 cm lik genişlikte birinci sınıf reflektör şeritli, sol göğüs hizasında Sağlık bakanlığı logosu (Şekil-1) olacaktır. • Sırtta birinci sınıf reflektif gümüş gri (#808080 RGB 128128128) transfer baskı ile Arial karakterinde üstte yarım daire şeklinde "EVDE SAĞLIK" ortada "HİZMETLERİ" altta "İL ADI" yazısı bulunacaktır. İL ADI 8 cm yükseklikte EVDE SAĞLIK HİZMETLERİ yazısı 4 cm yükseklikte olacaktır. İl adının altında 4 cm yükseklikte 444 3 833 telefon numarası yazılacaktır.
Ayakkabı	Beyaz renkte spor ayakkabı olacaktır.
Çorap	Beyaz renkte pamuklu olacaktır.

Dr. Ömer TURALIOĞLU
Dip. Tes. No: 199951

	<ul style="list-style-type: none">• Sırtta birinci sınıf reflektif gümüş gri (#808080 RGB 128128128) transfer baskı ile Arial karakterinde üstte yarım daire şeklinde "EVDE SAĞLIK" ortada "HİZMETLERİ" altta "İL ADI" yazısı bulunacaktır. İL ADI 8 cm yükseklikte EVDE SAĞLIK HİZMETLERİ yazısı 4 cm yükseklikte olacaktır. İl adının altında 4 cm yükseklikte 444 3 833 telefon numarası yazılacaktır.
Kışlık Yelek	<ul style="list-style-type: none">• Yelek rengi dış ve iç kumaşı turkuaz (pantone 17-440TPX) renkte olacaktır. Dış kumaş su geçirmez PVC kaplamalı, zorlanma ve aşınmaya dayanıklı, birinci sınıf reflektif özellikte sentetik kumaş, iç astarı polar kumaş olacaktır.• Yelek modeli önden fermuarlı, 4 adet dış cepli, 2 adet iç gizli cepli, 1 adet sağ yanda telefon cebi cırtlı, üst cepler kapaksız, alt kısımları körüklü, sol cep kalem dikişli olacaktır. Yaka modeli geniş dik yakalı tipte olacaktır.• Yeleğin etek uçlarında uçtan 5 cm yukarıda ve göğüs ön üst cep kapaklarının üstünde beş cm. eninde birinci sınıf gümüş gri renkli (#808080 RGB 128128128) reflektif şerit bulunacaktır.• Üst sol cep üzerinde, cebin dış köşesine dayalı hizada unvan kokardı, kokardın üzerinde beden numarasına göre 5-10 cm yukarısında el telsizlerin arka klipsinin aşılabilceği 4 cm açıklığı olan 3 cm eninde 8 cm uzunluğunda bant olmalıdır. Sol cep üzerinde Sağlık Bakanlığı logosu (Şekil-1) bulunacaktır.• Sırtta birinci sınıf reflektif gümüş gri (#808080 RGB 128128128) transfer baskı ile Arial karakterinde üstte yarım daire şeklinde "EVDE SAĞLIK" ortada "HİZMETLERİ" altta "İL ADI" yazısı bulunacaktır. İL ADI 8 cm yükseklikte EVDE SAĞLIK HİZMETLERİ yazısı 4 cm yükseklikte olacaktır. İl adının altında 4 cm yükseklikte 444 3 833 telefon numarası yazılacaktır.
Kışlık Pantolon	<ul style="list-style-type: none">•Pantolon kumaşı turkuaz (pantone 17-440TPX) renkte, % 100 koton kanvas, su ve yağ iticilik verilmiş EN ISO 24920, güç tutuşurluk EN ISO 531, ışığa karşı renk haslığı EN ISO 105-B02, kopma mukavemeti EN ISO 13934-1, Yırtılma Mukavemeti EN ISO 13937-4 standartlarında olacaktır.•Pantolon modeli yandan çift cepli, bel iki yandan 5 cm lastikli, önden fermuarlı, arka sağ cep kapaklı cırtlı, sol cep körüklü telsiz uyumlu kapaklı cırtlı, diz hizası üstünde yanda sağda ve solda körüklü cep, dış kapaklı cırtlı, kapaklar üzerinde "ESH İL ADI" yazısı gümüş gri renkli (#808080 RGB 128128128) iplik işlemeli tipte olacaktır.•Pantolon alt ucundan 30 ve 40 cm üzerinde çepeçevre beş cm eninde 2 adet birinci sınıf gümüş gri renkli (#808080 RGB 128128128) reflektif şerit bulunacaktır.
Kazak	<ul style="list-style-type: none">•Kazak rengi beyaz (pantone: 11-0601 TP), birinci sınıf 40/1 deniye akrelik iplik karışımından imal edilmiş olacaktır.• Kazak modeli sıfır yakalı, kollar ve bel lastik ribanalı, sol göğüste Sağlık Bakanlığı logosu (Şekil-1) üzerinde unvan kokardı, sol kolda il adı veya il logosu, sağ kolda Türk bayrağı, altında Evde Sağlık Hizmetleri logosu (Şekil-2), sırtta 19x27 cm birinci sınıf gümüş gri renkli (#808080 RGB 128128128) reflektif kumaş üzerine Times New Roman karakterinde turkuaz (pantone 17-440TPX) iplikli konturlu 3,5 cm yüksekliğinde üstte yarım daire şeklinde "EVDE SAĞLIK" ortada "HİZMETLERİ" altta "İL ADI" yazısı nakış işlemeli olarak, ürün üzerine dikişli olacaktır. İl adının altında 3,5 cm yükseklikte 444 3 833 telefon numarası işlenecektir.
Uzun Kollu Penye	<ul style="list-style-type: none">• Penye kumaşı beyaz: 300 g/m² (+/-% 5) ağırlığında 30/30/10 3 iplik ring şar donlu % 100 pamuk, su iticili, leke tutmaz arka yüzü su emicili, fakat dış yüzeye nemliği yansıtmayan, normal yıkamalarda diğer çamaşırlara göre %60 daha hızlı kuruyabilen anti bakteriyel penye kumaştan üretilmiş olacaktır.• Penye modeli sıfır yakalı, yakası ve kol geçmeleri recme dikişli, kol uçları ve bel lastik

EVDE SAĞLIK HİZMETLERİNDE GÖREVLİ PERSONELİN

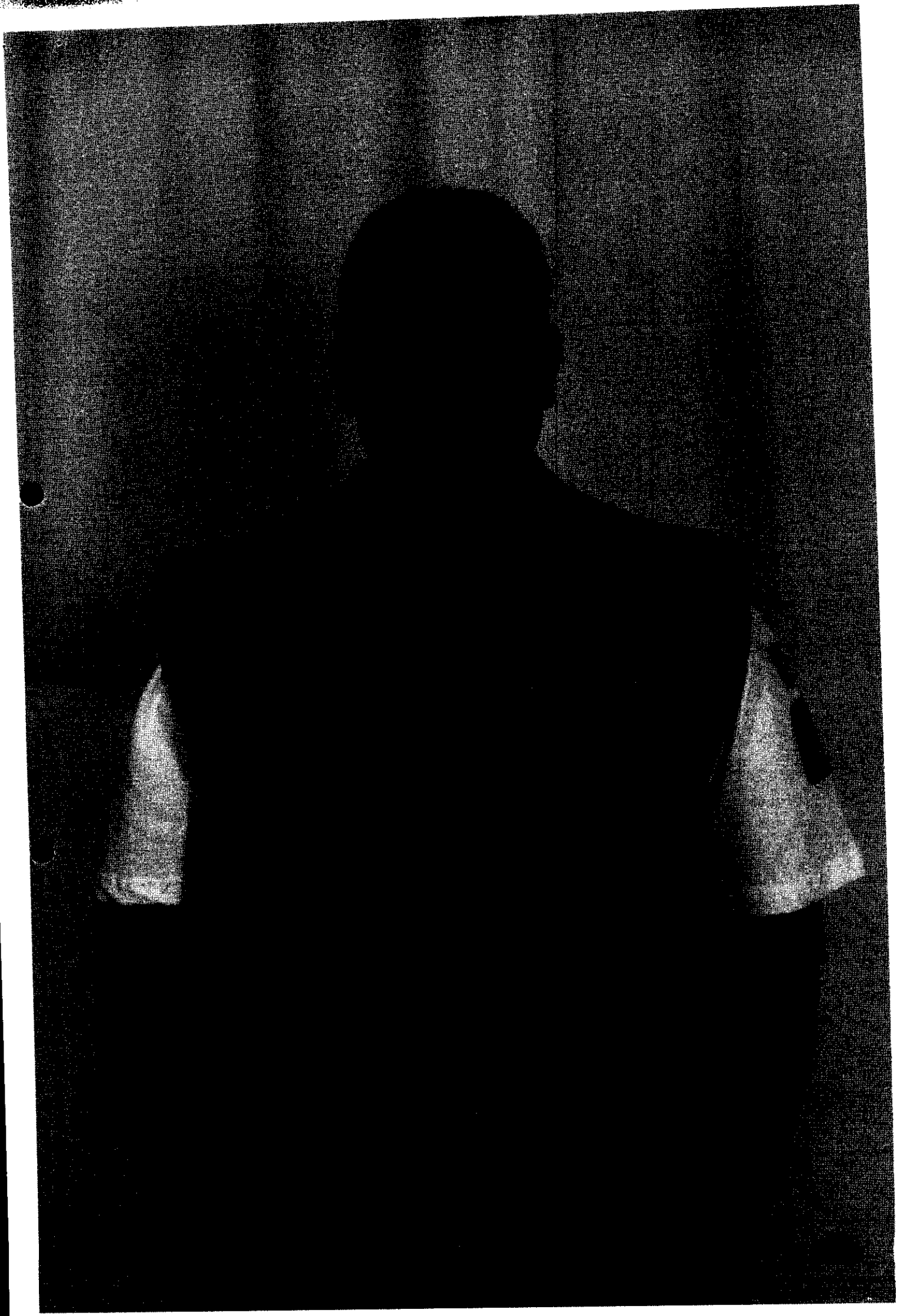
HİZMETE ÖZEL KIYAFET STANDARDI

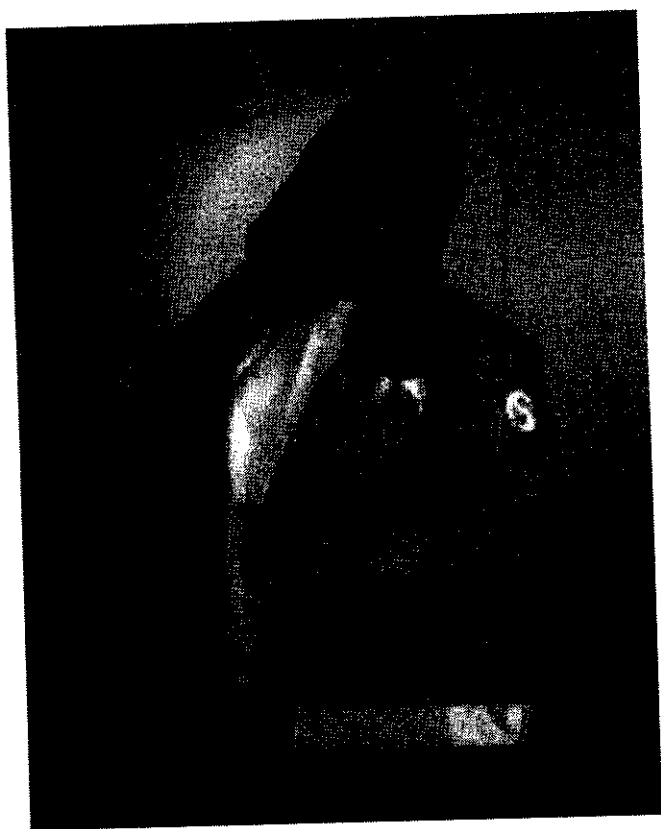
Sıra No:	Kıyafet Adı	Adedi	Rengi	Şerit/Yazı Rengi	Kullanım Süresi
1	Montgomer	1	Turkuaz	Gümüş Gri	2 YIL
2	Kışlık Yelek	1	Turkuaz	Gümüş Gri	2 YIL
3	Kışlık Pantolon	1	Turkuaz	Gümüş Gri	1 YIL
4	Kazak	1	Beyaz	Gümüş Gri	1 YIL
5	Uzun Kollu Penye	1	Beyaz	Gümüş Gri	1 YIL
6	Yazlık Pantolon	1	Turkuaz	Gümüş Gri	1YIL
7	Kısa Kollu Penye	1	Beyaz	Gümüş Gri	1YIL
8	Yağmurluk	1	Turkuaz	Gümüş Gri	2YIL
9	Ayakkabı	1	Beyaz	-	1YIL
10	Çorap	2	Beyaz	-	1YIL

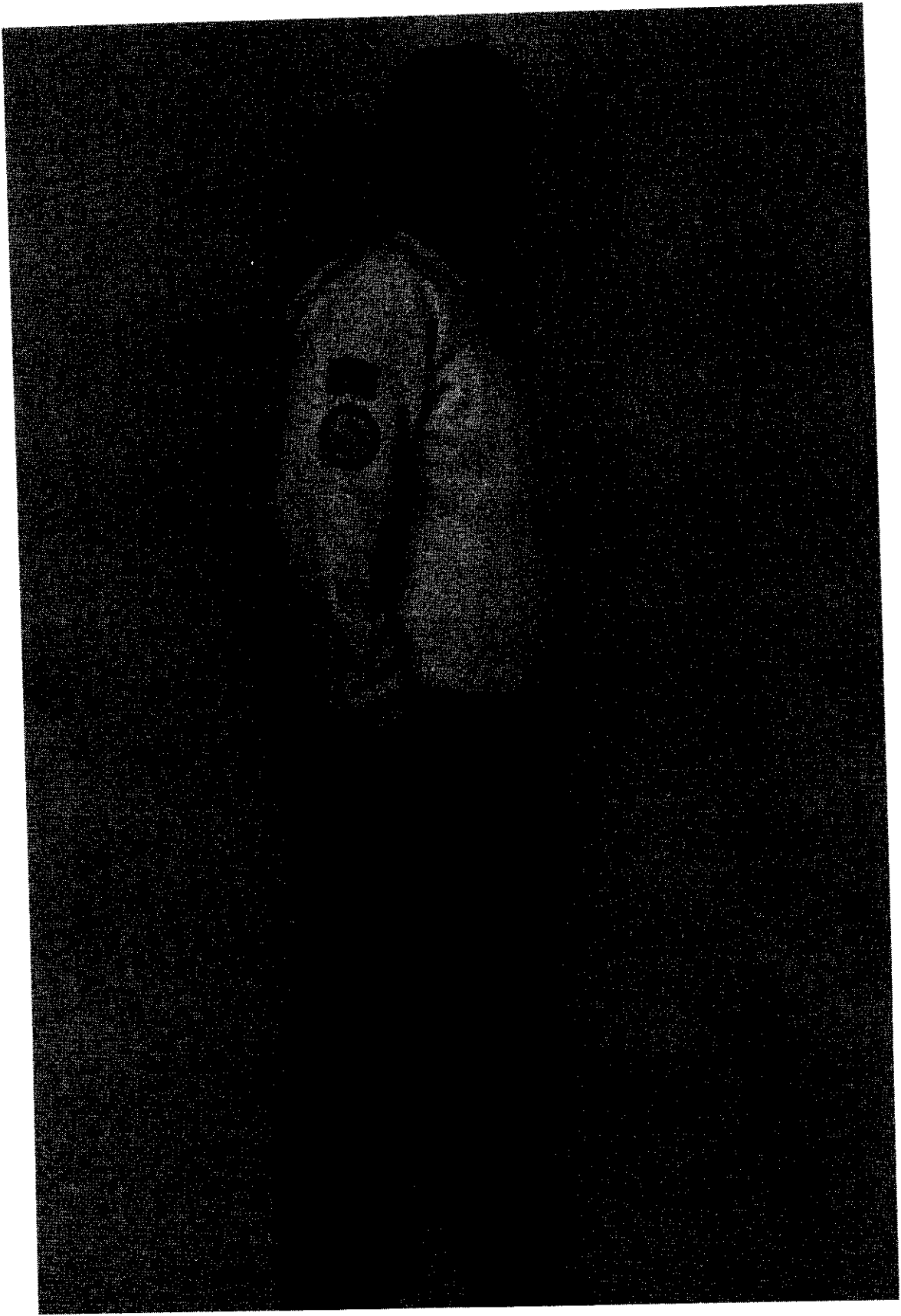
KIYAFETİN GENEL ÖZELLİKLERİ

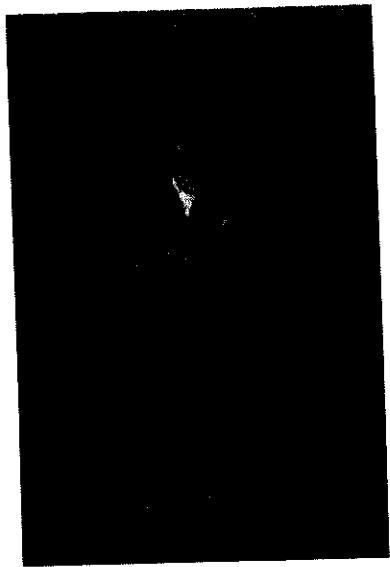
KIYAFETİN ADI	KIYAFETİN ÖZELLİKLERİ
Montgomer	<ul style="list-style-type: none">• Dış kumaş su geçirmez, PVC kaplamalı zorlanma ve aşınmaya dayanıklı, birinci sınıf sentetik kumaş, iç astarı polar kumaş olacaktır.• Dış ve iç kumaşı turkuaz (pantone 17-440TPX) renkte olacaktır.• Dört adet dış cep, dış iki yan cep fermuarlı, üst cepler körüklü kapaklı, iki adet iç gizli cep, cepler fermuarlı ve iç sağ altta bir yan cep olacaktır.• Önden fermuarlı, fermuar üzeri kapak bantlı ve cırtlı, yakası geniş yaka, içteki dik yaka, yaka içerisinde gizli kapüşon, kapüşon açıldıktan sonra yaka hizasındaki her iki ucundan cırt ile yakaya sabitlenebilen özellikte olacaktır.• Kol ağzları gizli ribanalı olacaktır. Kolda uçtan 8 cm uzaklıkta 5 cm' lik genişlikte ve etek uçlarında uçtan 5 cm yukarıda 5 cm. genişliğinde, göğüs ön üst cep kapaklarının üstüne dolaşan 5 cm. genişliğinde birinci sınıf gümüş gri renkli (#808080 RGB 128128128) reflektör şerit bulunacaktır.• Üst sol cep üzerinde unvan kokardı, kokardın üzerinde beden numarasına göre 5-10 cm yukarısında el telsizlerin arka klipsinin asılabileceği 4 cm açıklığı olan 3 cm eninde 8 cm uzunluğunda bant olmalıdır. Sol cepte Sağlık Bakanlığı logosu (Şekil-1), sol kolda il adı veya il logosu, sağ kolda Türk bayrağı altında, Evde Sağlık Hizmetleri logosu (Şekil-2) yer alacaktır.

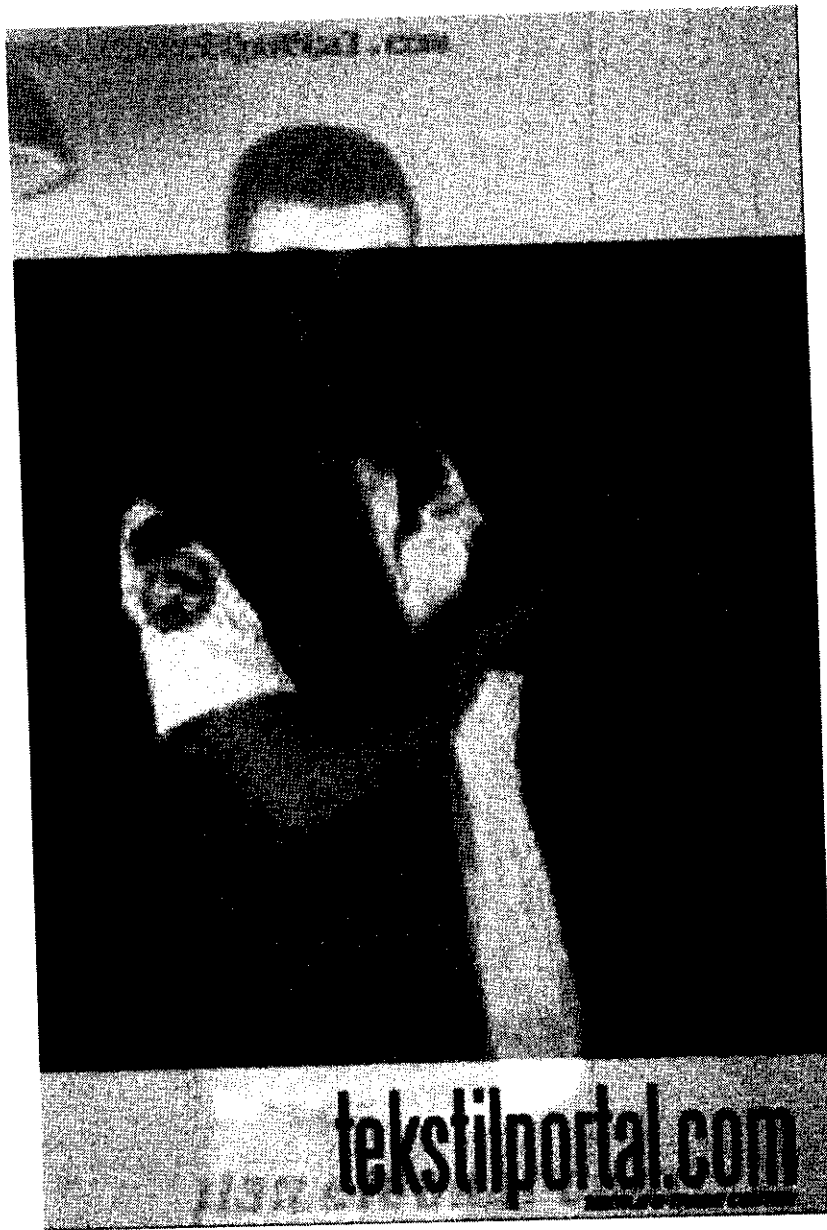
Dr. Ömer TURALIOĞLU
Dip. Tes. No: 199951













YAZLIK ÇOCUK PENYELERİ

Alis : 5.3029
Satis : 5.3124
Alis : 6.0497
Satis : 6.0606

- [Ana Sayfa](#)
- [Seri İlanlar](#)
- [Üye Firmalar](#)
- [Banner İlan](#)
- [Hakkımızda](#)
- [Üyelik](#)



Üye Giriş Kullanım Klavuzu

...: MEDİ-TEKS KURUMSAL İŞ ELBİSELERİ ...

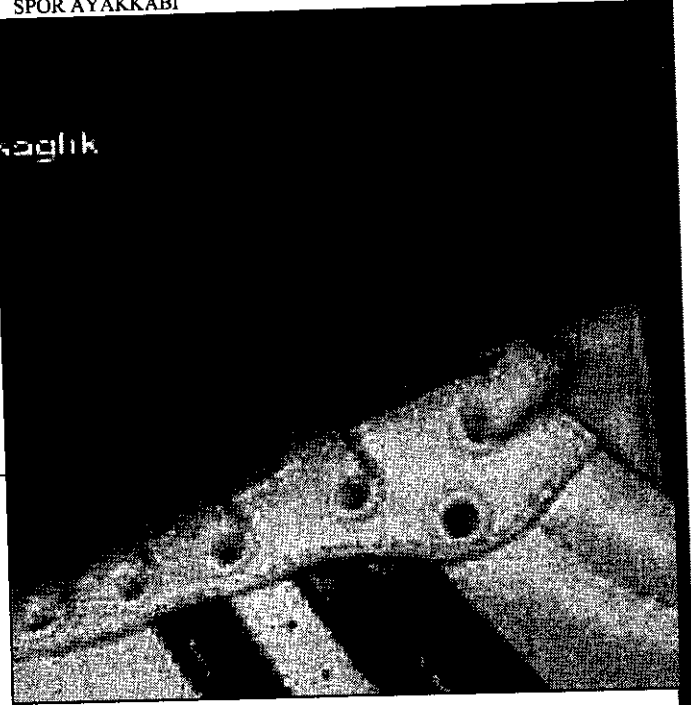
[Önceki Sayfa İçin Tıklayın](#)

Firma No:37271 Resim No-002- ;

SPOR AYAKKABI



şahlık



- [Bu kategorideki Diğer Firmalar](#)
- [Firmaya Mesaj Göndermek İçin Tıklayınız](#)

SUPPORT SERVICE
СЛУЖБА ПОДДЕРЖКИ



+90 536 509 11 89



Tekstilportal.Com

Türkçe Aramalar İçin

+90 506 909 54 19

Whatsapp / Viber



EV ZİYARET ÇANTASI ÖZELLİKLERİ

- *Turuncu renk olmalı
- *Dışı sert plastik ve kapaklı olmalı
- *İç kısmı ayarlanabilir bölmeli olmalı
- *Elde taşınabilmesi için kulplu olmalı
- *Boyu en az 60cm olmalı
- *Eni en az 30cm olmalı
- *Derinliği en az 20cm olmalı